

# QUAL A IMPORTÂNCIA DA REVISÃO DO PLANO DIRETOR?

O Plano Diretor é formulado a partir da leitura do território e das questões que são trazidas por ela. É por meio do Plano Diretor que deve-se procurar trabalhar a realidade presente para que se possa obter uma melhor qualidade de vida da população.

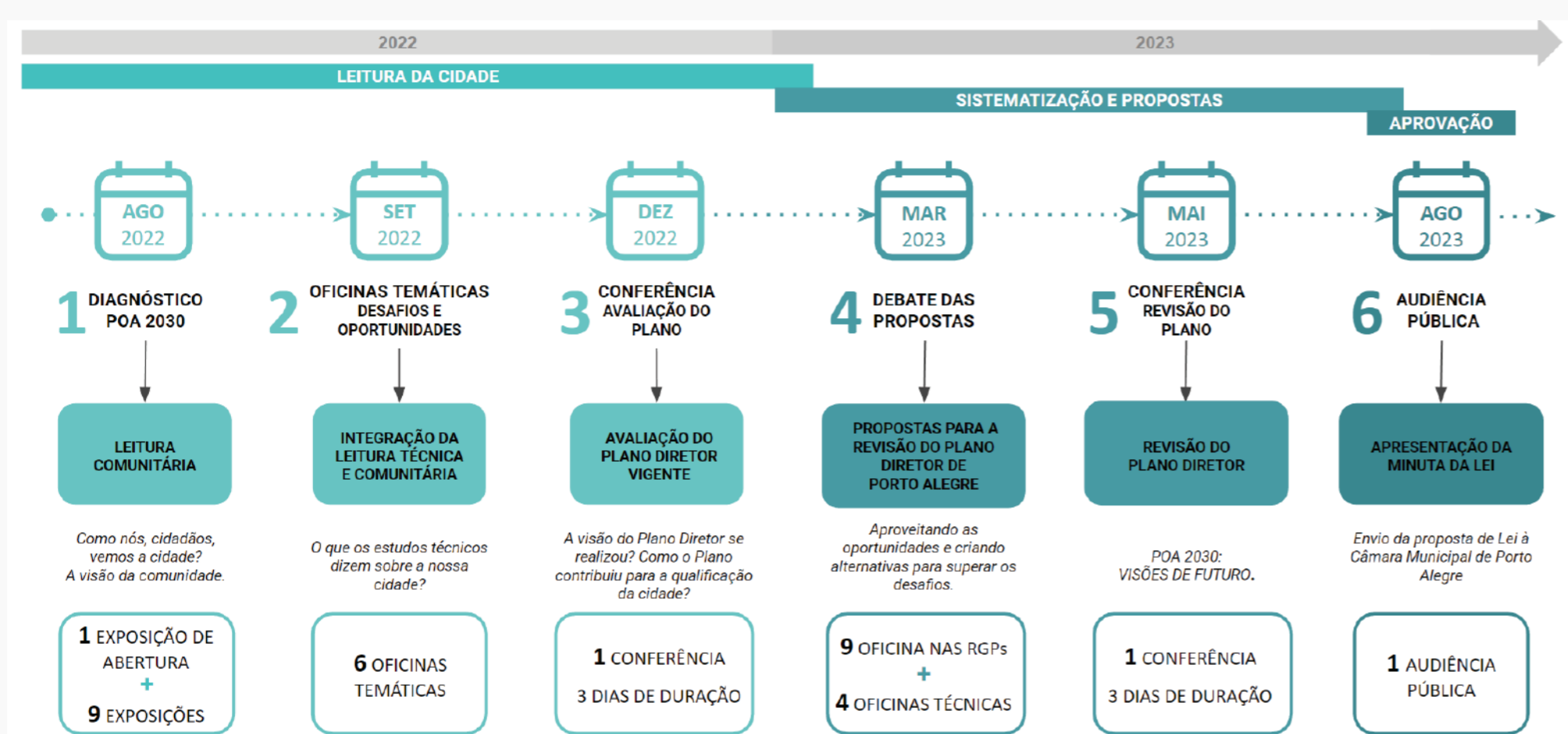
Ao longo de 10 anos a cidade passa por muitas mudanças e a atualização do Plano Diretor nesse período garante que essas mudanças sejam planejadas e orientadas, de modo que o desenvolvimento da cidade não gere desequilíbrios.

## COMO PARTICIPAR?

Para a construção do pacto da Porto Alegre que queremos é fundamental a participação da sociedade no processo de revisão do Plano Diretor.

Há várias maneiras de participar, tanto de forma presencial, como pela Internet:

Participe dos momentos de **Participação na Revisão do Plano Diretor**, descritos no cronograma abaixo.



Participe das **consultas públicas on-line**.

A primeira ocorreu em 2019, na plataforma OP Digital ([opdigital.prefeitura.poa.br](http://opdigital.prefeitura.poa.br)).

Outras consultas serão disponibilizadas e divulgada no site do Plano Diretor ([prefeitura.poa.br/planodiretor/como-participar](http://prefeitura.poa.br/planodiretor/como-participar)).

Encaminhe sugestões para o e-mail: [planodiretor@portoalegre.rs.gov.br](mailto:planodiretor@portoalegre.rs.gov.br)

# FIQUE LIGADO E PARTICIPE!

Acesse o site do Plano Diretor, através do QR CODE:

