

RELATÓRIO DE PARTICIPAÇÃO



Plano **Diretor** POA
Construindo **juntos** a cidade que queremos.

RELATÓRIO OFICINA TERRITORIAL/ TEMÁTICA

OFICINA RGP 8

NOVEMBRO/2019

Elaboração do Documento: CPU/SMAMS/PMPA



Sumário

1. Revisão do PDDUA.....	3
2. Oficinas de Participação.....	4
2.1. Oficina Territorial/Temática RGP 8	4
3. Anexos.....	7
3.1. Divulgação.....	7
3.2. Convite Redes Sociais.....	9
3.3. Apresentação	10
3.4. Listas de Presença	33
3.5. Questionários	39
3.6. Fotos	40
3.7. Mapas Produzidos	41
Grupo 01A	41
Grupo 01B	42
Grupo 02A	43
Grupo 02B	44
Grupo 03A	45
Grupo 03B	46
Grupo 04A	47
Grupo 04B	48
Grupo 05.....	49
3.8. Fichas de Anotações	50
3.9. Divulgação Pós-evento.....	55
4. Documentos Produzidos	57
4.1. Registro das Apresentações dos Grupos.....	57
4.2. Mapas Georreferenciados	59
Grupo 01.....	59
Grupo 02.....	61
Grupo 03.....	63
Grupo 04.....	65
Grupo 05.....	67
5. Equipe.....	68



1. Revisão do PDDUA

Nos termos do Estatuto da Cidade, faz parte do processo de Revisão do Plano Diretor de Porto Alegre a definição de estratégias para o engajamento da sociedade local, bem como para a validação de diagnósticos e propostas pela comunidade. Para este fim, prevê-se a realização de uma série de encontros onde serão abordados os principais problemas existentes, as potencialidades e as questões prioritárias que serão consideradas e enfrentadas na formulação das Propostas que servirão de base para a Revisão do Plano atual. No processo de revisão do Plano Diretor estão previstas a Leitura Comunitária, com o objetivo de compreender os anseios, o olhar social e a dinâmica da cidade a partir da contribuição dada pela população e a Leitura Técnica, agregando o saber popular às informações e estudos técnicos elaborados pela PMPA de forma a assegurar a elaboração de um Plano Diretor participativo e consistente tecnicamente que possibilite o desenvolvimento sustentável de Porto Alegre.



A primeira fase da participação popular foi através de Oficinas Territoriais/ Temáticas, parte da Leitura Comunitária. As oficinas foram divididas de acordo com as 8 (oito) Regiões de Gestão Planejamento (RGPs) que compõe o Conselho Municipal de Desenvolvimento Urbano e Ambiental (CMDUA). Tendo em vista a especificidade das ilhas e conforme solicitação do representante do CMDUA, foi realizada uma oficina específica no Bairro Arquipélago. Em 24 de setembro de 2019 foi realizada uma Oficina Piloto com os Conselheiros e Suplentes das RGPs, que foram orientados a levar até 6 (seis) convidados da sua Região para participarem da dinâmica de grupo. Os objetivos da oficina piloto foram: testar a metodologia a ser utilizada nas demais oficinas territoriais nas RGPs e mobilizar os Conselheiros para se tornarem multiplicadores nas suas Regiões. Após a oficina piloto foram realizados alguns ajustes na metodologia para replicação nas demais RGPs. As oficinas foram realizadas em ordem cronológica conforme o calendário:

RGP 7 (Lomba/ Partenon) – 17/10/19 – 18h30min

RGP 2 (Humaitá/ Navegantes/ Noroeste) – 19/10/19 – 08h30min

RGP 6 (Centro-Sul/ Sul) – 23/10/19 – 18h00min

RGP 5 (Glória/ Crista/ Cruzeiro) – 24/10/19 – 19h00min

RGP 8 (Restinga/ Extremo-Sul) – 26/10/19 – 08h30min

RGP 4 (Leste/ Nordeste) – 26/10/19 – 14h00min

RGP 1 (Centro) – 31/10/19 – 19h00min

RGP 3 (Norte/ Eixo-Baltazar) - 31/10/19 – 19h00min

RGP 2 (Ilhas) – 09/11/19 – 08h30min

A seguir, apresentamos a metodologia aplicada na oficina da RGP 8 (Restinga/Extremo Sul), bem como o registro da atividade.

2. Oficinas de Participação

2.1. Oficina Territorial/Temática RGP 8

A Oficina Territorial/ Temática da RGP 8 (Restinga/Extremo Sul) foi realizada no dia 26 de outubro de 2019, às 8 horas e 30 minutos, na Associação Comunitária Núcleo Esperança, Rua João Antônio da Silveira, 2500, Bairro Restinga. Os objetivos da oficina são: apresentar conceitos do Plano Diretor, capacitar as pessoas a entenderem mapas e a identificarem pontos importantes na cidade e realizar a leitura comunitária através do levantamento das informações da comunidade através da identificação de conflitos e potencialidades/ desafios e oportunidades da região.

O credenciamento teve início 30 minutos antes da apresentação técnica, onde os participantes foram identificados pelo nome, bairro, telefone, e-mail e assinatura. Cada participante recebeu um número de 1 (um) a 5 (cinco) para participação no trabalho colaborativo colaborativo e um questionário, o qual contém uma escala de importância para conceitos relacionados aos temas da revisão do Plano Diretor, uma avaliação da



oficina realizada, um espaço para identificação e um espaço para comentários. Na RP8 foram entregues 65 questionários, entretanto, somente 2 questionários foram devolvidos.

Inicialmente, foi realizada uma apresentação de 30 minutos pela Eng. Tania Regina Quintana Rodrigues, da Unidade de Gestão e Monitoramento Urbano (UGMU) da Coordenação de Planejamento Urbano (CPU) da SMAMS. Na apresentação foi apresentado o funcionamento da oficina através de boas práticas e abordados conceitos sobre o Plano Diretor e seu processo de revisão e os temas a serem discutidos. Os temas foram elencados com base nas Estratégias do PDDUA (Estruturação Urbana, Mobilidade Urbana, Uso do Solo Privado, Qualificação Ambiental, Promoção Econômica e Produção da Cidade) alinhados aos 12 temas elencados pela sociedade¹ e aos 17 Objetivos de Desenvolvimento Sustentáveis (ODS)² da Agenda 2030³.

Os temas discutidos foram: Equipamentos e Pontos de Referência (pontos de atração, pontos de referência e equipamentos públicos), Mobilidade Urbana (caminhos mais utilizados), Interesse Cultural/ Ambiental e Infraestrutura (interesse cultural, ambiental e carência de infraestruturas), Habitação e Empreendimentos (problemas habitacionais e grandes empreendimentos/ projetos que impactaram a região), Vocação e Empreendedorismo (vocação da região e iniciativas empreendedoras).

Em seguida foi explicado o funcionamento da dinâmica de grupos que foi dividida da seguinte forma: 10 minutos para a divisão dos grupos, entrega dos mapas e aquecimento (reconhecimento e localização de pontos de interesse nos mapas), 1 hora de trabalho colaborativo dos grupos, 15 minutos de intervalo, apresentação dos resultados por grupo (5 minutos por grupo), encerramentos e encaminhamentos (15 minutos).

Os grupos foram divididos em 5 (cinco) mesas de acordo com os números recebidos pelos participantes no momento do credenciamento. Em cada grupo participaram 2 integrantes da CPU como moderadores/relatores. De acordo com as listas de presença, participaram da oficina 65 pessoas da comunidade, 7 técnicos da CPU além de 5 servidores vinculados a SMAMS. Cada grupo recebeu um mapa base da RGP e canetas marca texto coloridas e foram orientados a fazer marcações no mapa de acordo com cada tema.

Caneta ROSA – Pontos de Atração/ Pontos de Referência

Caneta VERDE – Caminhos mais utilizados e problemas

15 minutos

¹ 12 (doze) Temas definidos a partir de informações coletadas no Seminário de Revisão do Plano Diretor realizado no Cine Capitólio, em 07/12/2016, em Porto Alegre, e do Workshop com o CMDUA realizado em 04/10/2017.

² Erradicação da pobreza; Fome Zero e Agricultura Sustentável; Boa saúde e Bem-estar; Educação de Qualidade; Igualdade de Gênero; Água Potável e Saneamento; Energia acessível e limpa; Trabalho decente e Crescimento econômico; Indústria, Inovação e Infraestrutura; Redução das desigualdades; Cidades e Comunidades Sustentáveis; Consumo e Produção Responsáveis; Ação contra a mudança global do clima; Vida na água; Vida terrestre; Paz, Justiça e Instituições eficazes; Parcerias e Meios de Implementação (NAÇÕES UNIDAS NO BRASIL, 2015).

³ Agenda 2030 para o Desenvolvimento Sustentável, da Organização das Nações Unidas-ONU.



Caneta VERMELHA – Problemas Habitacionais

10 minutos

Caneta AMARELA – Carência de Equipamento de Educação, Saúde, Lazer...

Caneta AZUL – Carência de Água, Esgoto, Alagamento, Foco de Lixo,...

10 minutos

Caneta LARANJA – Locais de Interesse Cultural

Caneta VERDE ESCURO – Locais de Interesse Ambiental

10 minutos

Caneta PRETA – Projetos que Impactaram a Região

10 minutos

Os participantes responderam ainda 2 (duas) perguntas quanto à vocação da região:

- Qual a vocação da Região/ Bairros?
- Quais as iniciativas empreendedoras na Região?

Foi solicitado aos participantes, a fim de sintetizar a percepção de cada grupo, que definissem a sua região em 3 (três) palavras chave.

Após o intervalo os representantes de cada grupo apresentaram as percepções sobre o exercício. Por fim, foram apresentados os encaminhamentos e encerrada a reunião.



3. Anexos

3.1. Divulgação

MEIO AMBIENTE E SUSTENTABILIDADE

Smams promove sábado mais duas Oficinas do Plano Diretor

26/10/2019 10:22



Até 9 de novembro, as oficinas serão levadas às oito Regiões de Planejamento

A Secretaria Municipal do Meio Ambiente e da Sustentabilidade (Smams) promove neste sábado, 26, mais duas Oficinas Temáticas – Territoriais de revisão do Plano Diretor: na Região de Planejamento - RP 8 (Restinga e Extremo-Sul) e na RP 4 (Leste e Nordeste). O encontro para moradores dos bairros Restinga, Ponta Grossa, Belém Novo, Lageado, Lami, Chapéu do Sol, Extrema, Boa Vista do Sul, Pitinga, São Caetano e Hípica

ocorre das 8h30 às 12h, na Associação Comunitária Núcleo Esperança (estrada João Antônio da Silveira, 2500 - Restinga). A atividade para os bairros Três Figueiras, Chácara das Pedras, Vila Jardim, Bom Jesus, Jardim do Salso, Jardim Carvalho, Mário Quintana, Jardim Sabará e Morro Santana será das 14h às 17h30, na Cejak (avenida Joaquim Porto Vilanova, 143 - Bom Jesus).

Quatro oficinas já foram realizadas: na RP 7 (Lomba do Pinheiro/Partenon), na RP 2 (Humaitá, Navegantes e Noroeste), na RP 6 (Centro-Sul e Sul) e na RP 5 (Glória, Cruzeiro e Cristal). Até 9 de novembro, as oficinas serão levadas às oito RPs. A segunda rodada será feita a partir de novembro e passará também pelas oito regiões de planejamento. Assim como ocorreu na primeira fase, o cronograma será definido pela Smams em parceria com os representantes das RPs do Conselho Municipal de Desenvolvimento Urbano Ambiental (CMDUA).



O secretário Germano Bremm destaca que o objetivo da primeira rodada é identificar os anseios, potencialidades e questões prioritárias a serem consideradas e enfrentadas na formulação das propostas que servirão de base para a revisão do Plano Diretor. “A participação e o engajamento da população neste processo é fundamental para a construção da Porto Alegre 2030 que queremos”, destaca.

A diretora de Planejamento Urbano e Sustentável da Smams e coordenadora do processo de revisão do Plano Diretor, Patrícia da Silva Tschoepke, esclarece que planejamento urbano parece algo abstrato, mas, na prática, afeta diretamente a vida das pessoas. “O Plano Diretor é o instrumento que define questões como o tempo que gastamos para nos deslocar na cidade, a segurança, a qualidade de vida e a capacidade de prevenção a eventos climáticos extremos. Nesta revisão, é fundamental ouvirmos as necessidades da população para a construção do pacto da cidade que almejamos”, afirma.

Dinâmica das oficinas - O credenciamento será aberto 30 minutos antes do horário previsto para o início das atividades e se estenderá por uma hora. Participantes que ingressarem após 30 minutos do início da dinâmica só poderão acompanhar como ouvintes e registrar sua contribuição por meio de questionário que estará disponível no local.

No acesso ao evento, os participantes vão registrar seus nomes em lista de presença e receberão um número de um a cinco, que identificará a mesa que irão compor no momento da dinâmica. Cada grupo terá no máximo 12 participantes, totalizando 60 pessoas. Caso o número ultrapasse este limite, os excedentes receberão questionário para apontar suas contribuições de forma individual.

A oficina será aberta com apresentação geral sobre os conteúdos que serão trabalhados em cada grupo, em mapas onde estarão identificadas potencialidades e carências dos bairros que pertencem à RP correspondente. Ao final da dinâmica, o relator definido para cada grupo fará a exposição das principais conclusões sobre o mapa. Após a apresentação dos resultados, a equipe da Smams encerra a atividade. As sugestões serão analisadas pela equipe técnica e, na segunda rodada de oficinas, será dado o retorno sobre as contribuições apresentadas.

A metodologia dos encontros foi testada com representantes de RPs no último dia 24. Divididos por região de planejamento, cada grupo recebeu mapas de seus bairros específicos e identificou questões como pontos de referência das regiões, carências de equipamentos, espaços abertos e infraestrutura, rotas preferidas para pedestres e ciclistas, locais de interesse cultural e ambiental, vocação e projetos que impactaram a região e demandas habitacionais.

Para mais informações sobre a revisão do Plano Diretor de Porto Alegre, [acesse o site](#)

Fonte:

<https://prefeitura.poa.br/smams/noticias/smams-promove-sabado-mais-duas-oficinas-do-plano-diretor>



3.2. Convite Redes Sociais

REVISÃO DO PLANO DIRETOR OFICINA TEMÁTICA/ TERRITORIAL



O **PLANO DIRETOR** estabelece as regras para o desenvolvimento da cidade, visando **melhorar a qualidade de vida de todos**.

A revisão é conduzida pela Prefeitura e a **participação da sociedade é essencial** para a construção da Porto Alegre que queremos até 2030.

Participe da oficina da sua Região!

Bairros Restinga, Ponta Grossa, Belém Novo, Lageado, Lami, Chapéu do Sol, Extrema, Boa Vista do Sul, Pitinga, São Caetano, Hípica

RGP 8

SÁBADO

26

OUTUBRO/19

8h30 às 12h

Associação Comunitária Núcleo Esperança

Estrada João Antônio da Silveira, 2500 – Restinga

Vamos construir **juntos a cidade que queremos!**

www.prefeitura.poa.br/planodiretor



**Prefeitura de
Porto Alegre**

SECRETARIA DO MEIO AMBIENTE
E DA SUSTENTABILIDADE

PlanoDiretorPOA



3.3. Apresentação



OFICINA TEMÁTICA/TERRITORIAL

Leitura Comunitária

REGIÃO DE GESTÃO DO PLANEJAMENTO 8



DINÂMICA
REGIÃO DE PLANEJAMENTO 8



COMO SERÁ A OFICINA?

Apresentações de Conceitos / Nivelamento	20 min
Divisão dos Grupos e Aquecimento	10 min
Trabalho Colaborativo dos Grupos	1 h 00 min
Intervalo	15 min
Apresentação dos Resultados por Grupo	30 min
Encerramento / Encaminhamentos	15 min



DINÂMICA

REGIÃO DE PLANEJAMENTO 8



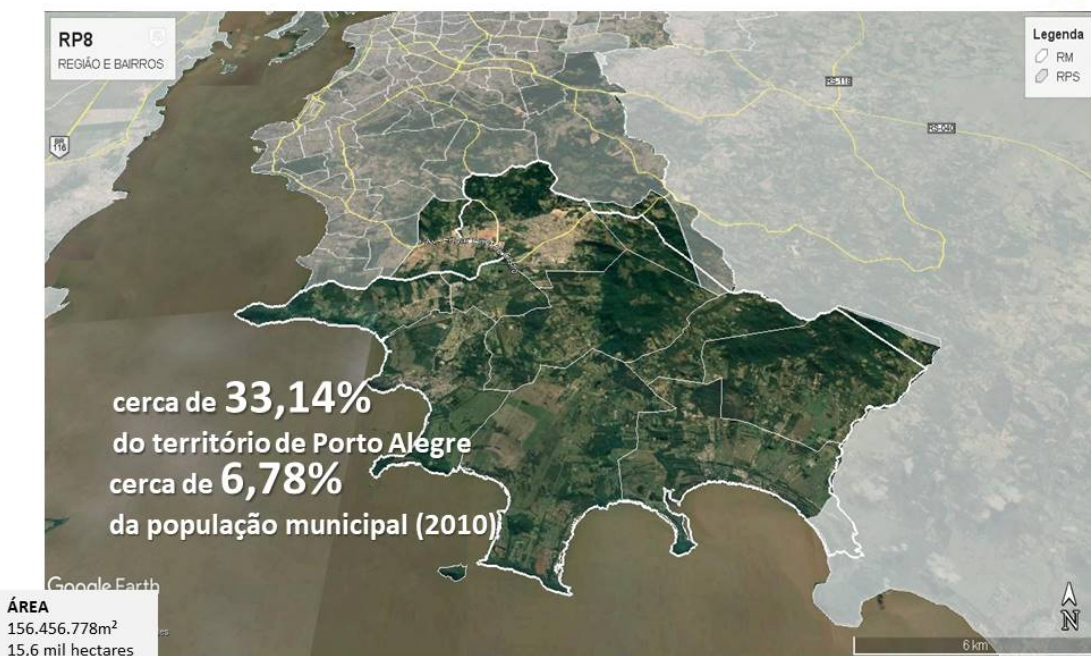
BOAS PRÁTICAS PARA A OFICINA DE HOJE:

- Nossa atividade hoje será focada na atividade de **registro das carências e potenciais nos mapas, nas fichas e nos questionários** que serão distribuídos. Pedimos a colaboração de todos para que as manifestações se concentrem nos formatos de contribuição propostos.
- Pedimos a **colaboração de todos durante a apresentação inicial**, pois o tempo é curto e queremos discutir todos os temas previstos.
- Durante a contribuição nas mesas, pedimos que seja **respeitada a fala dos demais**.
- Também durante a contribuição nas mesas, solicitamos aos participantes que atentem para os temas em discussão, **focando no objetivo estabelecido para a oficina**.
- Solicitamos que os celulares **permaneçam em modo silencioso durante a oficina**, restringindo seu uso ao momento de intervalo.



RGP 8

REGIÃO DE GESTÃO DO PLANEJAMENTO 8



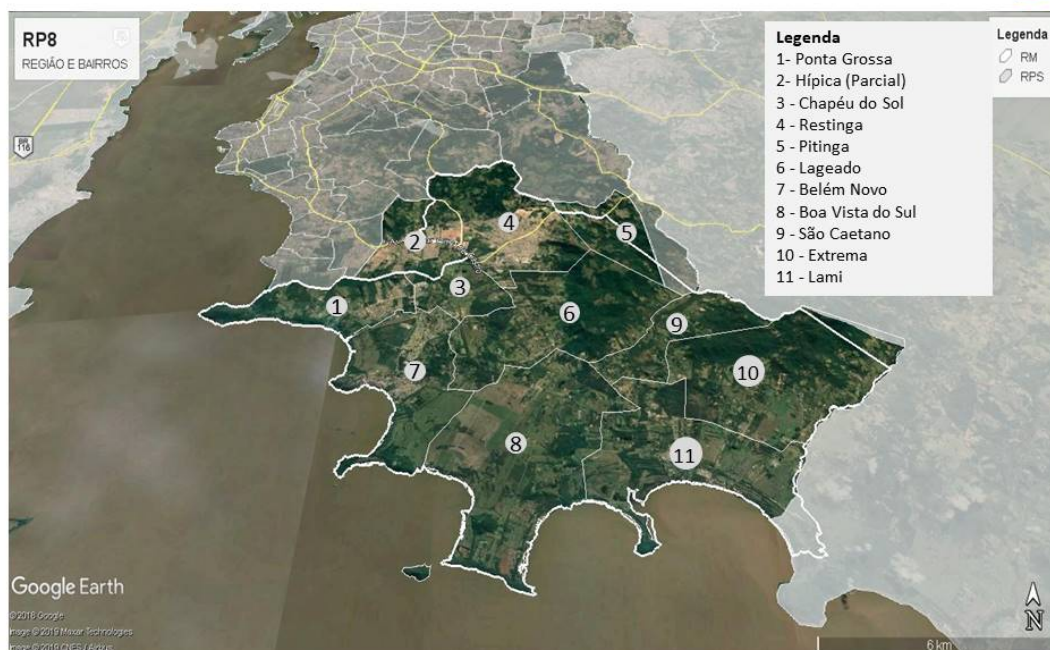


RGP 8

REGIÃO DE GESTÃO DO PLANEJAMENTO 8



Plano Diretor POA
Construindo **juntos** a cidade que queremos.



CONCEITOS

O PLANO DIRETOR



Plano Diretor POA
Construindo **juntos** a cidade que queremos.

O QUE É O PLANO DIRETOR?

É a principal lei de **planejamento e de gestão da cidade**, que **organiza o crescimento**, estabelece as regras para o funcionamento das diferentes áreas da cidade e **define o projeto de cidade que queremos**.





CONCEITOS O PLANO DIRETOR



QUAIS OS PRINCIPAIS OBJETIVOS DO PLANO?

- **Organizar** as áreas da cidade e como elas podem ser utilizadas, destinando **locais adequados** para:



- **Promover:**



PRESERVAÇÃO
AMBIENTAL



INTERAÇÃO
SOCIAL



ESTÍMULO À
ECONOMIA



MELHORIA DA
MOBILIDADE



PROTEÇÃO DO PATRIMÔNIO
HISTÓRICO/CULTURAL...



CONCEITOS O PLANO DIRETOR



POR QUE O PLANO DEVE SER REVISTO?

Ao longo de **10 anos** a cidade passa por **muitas mudanças**. A atualização do Plano Diretor garante que essas mudanças sejam **planejadas e orientadas**, de modo que o **desenvolvimento da cidade não gere desequilíbrios**.



2002

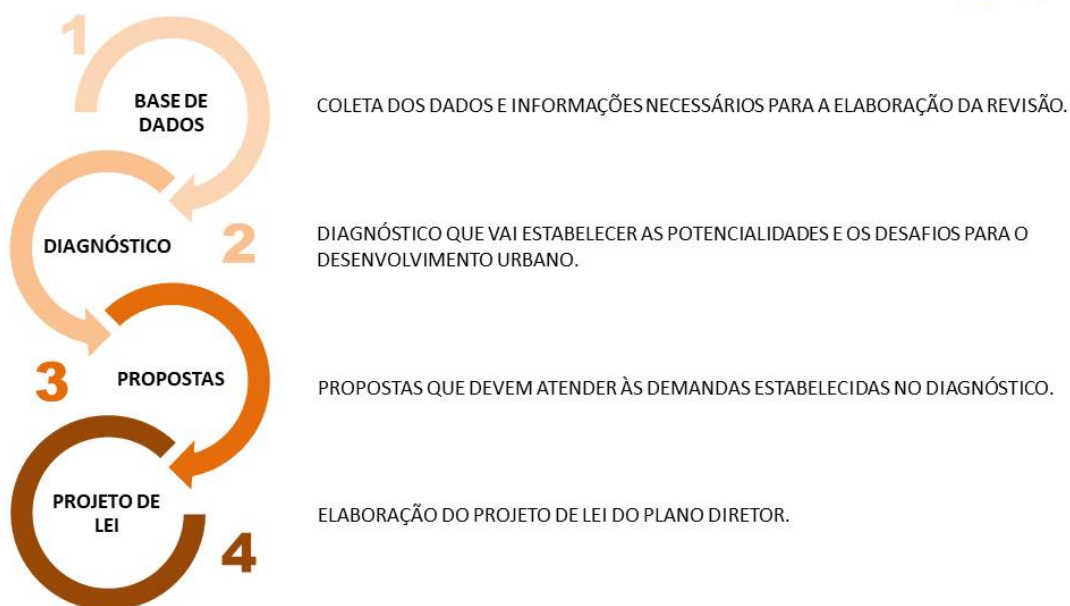


2018



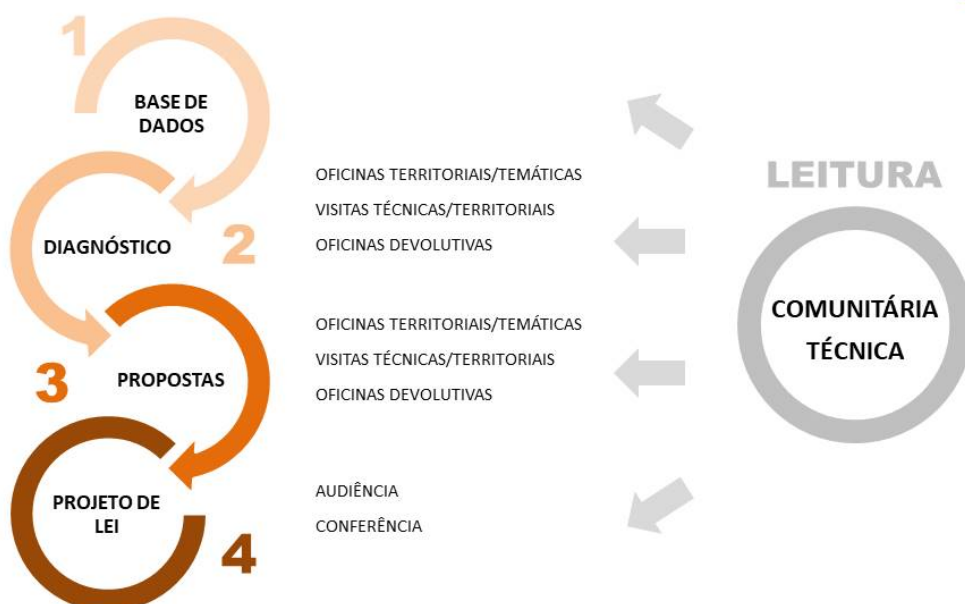
A REVISÃO DO PLANO DIRETOR

ETAPAS DA REVISÃO DO PLANO DIRETOR DE PORTO ALEGRE



A REVISÃO DO PLANO DIRETOR

ETAPAS DA REVISÃO DO PLANO DIRETOR DE PORTO ALEGRE





A REVISÃO DO PLANO DIRETOR
OS TEMAS QUE VAMOS DISCUTIR HOJE



Plano Diretor POA
Construindo **juntos** a cidade que queremos.



EQUIPAMENTOS
E PONTOS DE
REFERÊNCIA



INTERESSE
CULTURAL/AMBIENTAL
INFRAESTRUTURA



HABITAÇÃO/
EMPREENDIMENTOS



MOBILIDADE
URBANA



VOCAÇÃO/
EMPREENDEDORISMO



EQUIPAMENTOS
E PONTOS DE
REFERÊNCIA

PONTOS DE ATRAÇÃO

PONTOS DE REFERÊNCIA

EQUIPAMENTOS PÚBLICOS



CONCEITOS

REGIÃO DE PLANEJAMENTO 8



Plano Diretor POA
Construindo Juntos a cidade que queremos.

PONTOS DE ATRAÇÃO

LOCAIS QUE ATRAEM POPULAÇÃO:

- DOS BAIRROS;
- DE OUTROS LUGARES DA CIDADE;
- DE OUTRAS CIDADES VIZINHAS.



IGREJA NOSSA SENHORA DE BELÉM – Belém Novo
ESPLANADA – Bairro Restinga



CONCEITOS

REGIÃO DE PLANEJAMENTO 8



Plano Diretor POA
Construindo Juntos a cidade que queremos.

PONTOS DE REFERÊNCIA

LOCAIS QUE SÃO UTILIZADOS COMO INDICAÇÃO NA DESCRIÇÃO DE PERCURSOS.



BRIGADA MILITAR – BOMBEIROS – Bairro Restinga
AEROCULUBE DO RS – Bairro Belém Novo
HOSPITAL RESTINGA EXTREMO SUL – Bairro Restinga



CONCEITOS

REGIÃO DE PLANEJAMENTO 8



Plano Diretor POA
Construindo juntos a cidade que queremos.

CARÊNCIA DE EQUIPAMENTOS PÚBLICOS

CARÊNCIA DE EQUIPAMENTOS DE:



EDUCAÇÃO



SAÚDE



LAZER



Escola



Unidade de saúde



Praça



MOBILIDADE URBANA

CAMINHOS MAIS UTILIZADOS



CONCEITOS

REGIÃO DE PLANEJAMENTO 8



Plano Diretor POA
Construindo **juntos** a cidade que queremos.

CAMINHOS MAIS UTILIZADOS E PROBLEMAS

PROBLEMAS IDENTIFICADOS NOS PERCURSOS:



INTERESSE
CULTURAL/AMBIENTAL
INFRAESTRUTURA

INTERESSE CULTURAL

INTERESSE AMBIENTAL

CARÊNCIA DE INFRAESTRUTURAS



CONCEITOS

REGIÃO DE PLANEJAMENTO 8



Plano Diretor POA
Construindo **juntos** a cidade que queremos.

LOCAIS DE INTERESSE CULTURAL



LOCAIS HISTÓRICOS



REUNIÃO DE PESSOAS
EVENTOS



CTG LANCEIROS DA ZONA SUL - Bairro Belém
Novo

CASA DA SOPA – Bairro Restinga



CONCEITOS

REGIÃO DE PLANEJAMENTO 8



Plano Diretor POA
Construindo **juntos** a cidade que queremos.

LOCAIS DE INTERESSE AMBIENTAL

BENS NATURAIS
ÁREAS DE PRESERVAÇÃO



RESERVA BIOLÓGICA DO LAMI JOSÉ LUTZENBERGER
Bairro Lami



CONCEITOS

REGIÃO DE PLANEJAMENTO 8



CARÊNCIA DE INFRAESTRUTURA



ONDE FALTA ÁGUA?



ONDE FALTA ESGOTO?



ONDE FALTA ILUMINAÇÃO?



ONDE ALAGA?



Abandono de Patrimônio

ALAGAMENTO - AUSÊNCIA DE ESGOTO
Bairro Ponta Grossa



HABITAÇÃO/
EMPREENDIMENTOS

PROBLEMAS HABITACIONAIS

GRANDES EMPREENDIMENTOS



CONCEITOS

REGIÃO DE PLANEJAMENTO 8



Plano Diretor POA
Construindo **juntos** a cidade que queremos.

PROBLEMAS HABITACIONAIS



HABITAÇÕES PRECÁRIAS

FALTA DE MORADIA

HABITAÇÕES IRREGULARES

Ocupação em locais de risco



CONCEITOS

REGIÃO DE PLANEJAMENTO 8



Plano Diretor POA
Construindo **juntos** a cidade que queremos.

PROJETOS QUE IMPACTARAM A REGIÃO

AUMENTO DA POPULAÇÃO

AUMENTO DO TRÁFEGO DE AUTOMÓVEIS



POSITIVO



NEGATIVO



IFRS

Bairro Restinga



VOCAÇÃO/
EMPREENDEDORISMO

VOCAÇÃO DA REGIÃO

INICIATIVAS EMPREENDEDORAS

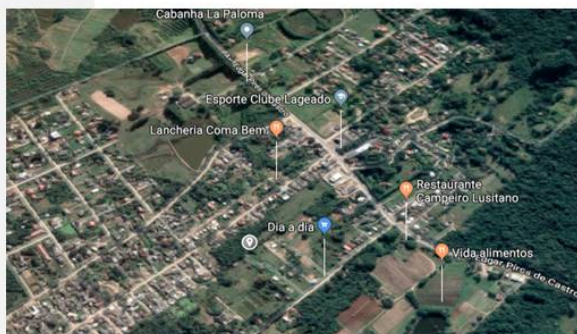
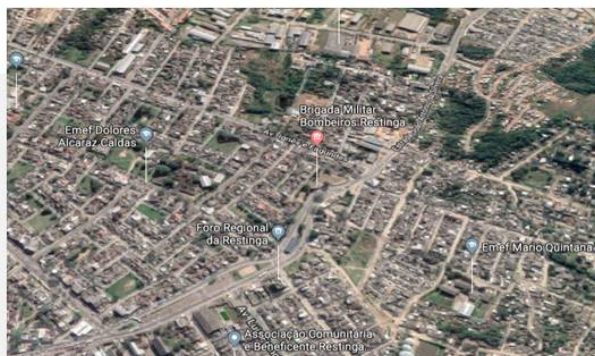


CONCEITOS

REGIÃO DE PLANEJAMENTO 8

VOCAÇÃO DA REGIÃO

RURAL
TURÍSTICA
COMERCIAL
RESIDENCIAL
EDUCACIONAL
INDUSTRIAL



Plano Diretor POA
Construindo **juntos** a cidade que queremos.



CONCEITOS

REGIÃO DE PLANEJAMENTO 8



Plano Diretor POA
Construindo **juntos** a cidade que queremos.

INICIATIVAS EMPREENDEDORAS

INCUBADORA



INCUBADORA
TECNOLÓGICA SOCIAL
DA RESTINGA

ESCOLA TÉCNICA



OFICINA

REGIÃO DE PLANEJAMENTO 8



Plano Diretor POA
Construindo **juntos** a cidade que queremos.

QUAL O OBJETIVO DA OFICINA?

Identificação de conflitos e potencialidades / desafios e oportunidades da Região.

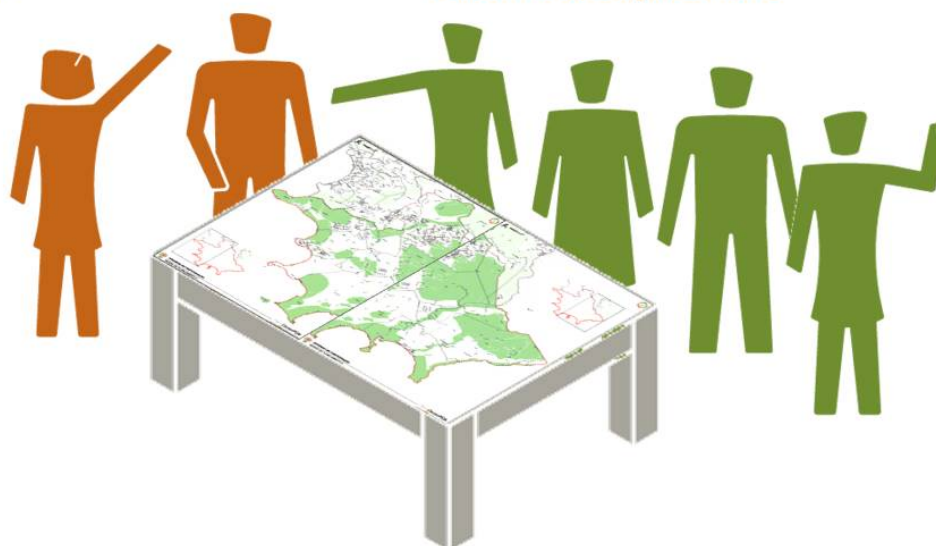




Como será a oficina?



Os participantes serão organizados em **5 mesas**, em grupos de até **12 participantes por mesa**. Cada mesa contará com o auxílio de **2 técnicos da prefeitura**.





OFICINA
REGIÃO DE PLANEJAMENTO 8



MEDIADOR



TÉCNICO DA PMPA
Orientando o trabalho do grupo
sobre conceitos e procedimentos.



OFICINA
REGIÃO DE PLANEJAMENTO 8



RELATOR



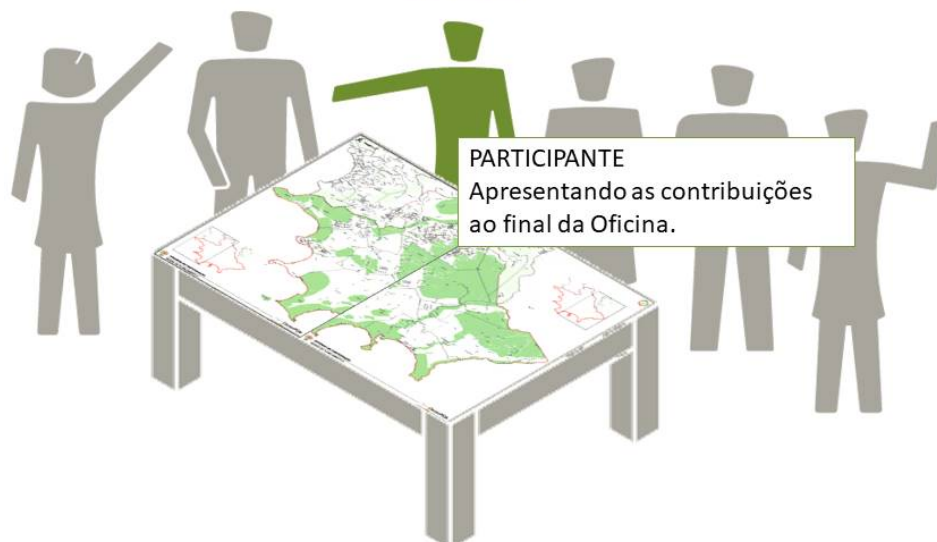
TÉCNICO DA PMPA
Auxiliando no registro das
Contribuições.



OFICINA
REGIÃO DE PLANEJAMENTO 8



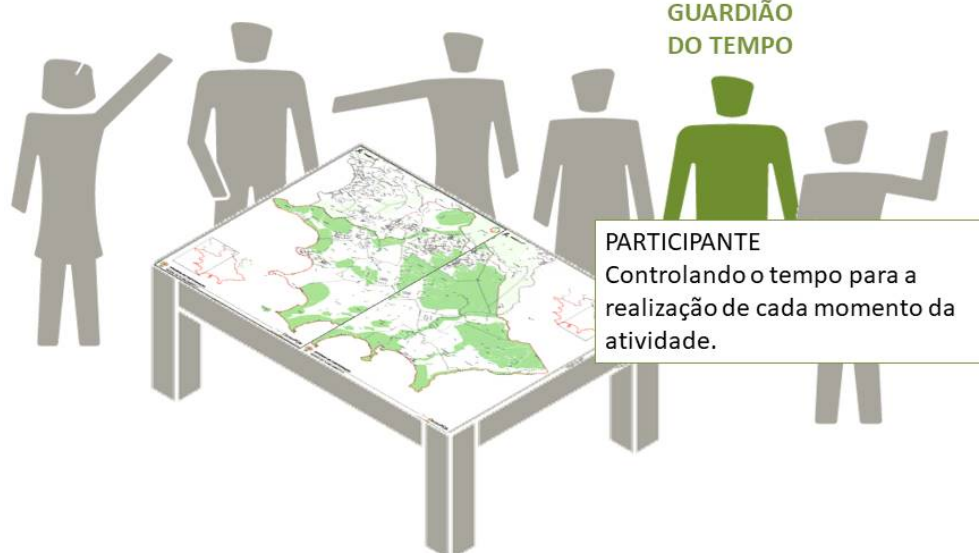
EXPOSITOR



OFICINA
REGIÃO DE PLANEJAMENTO 8

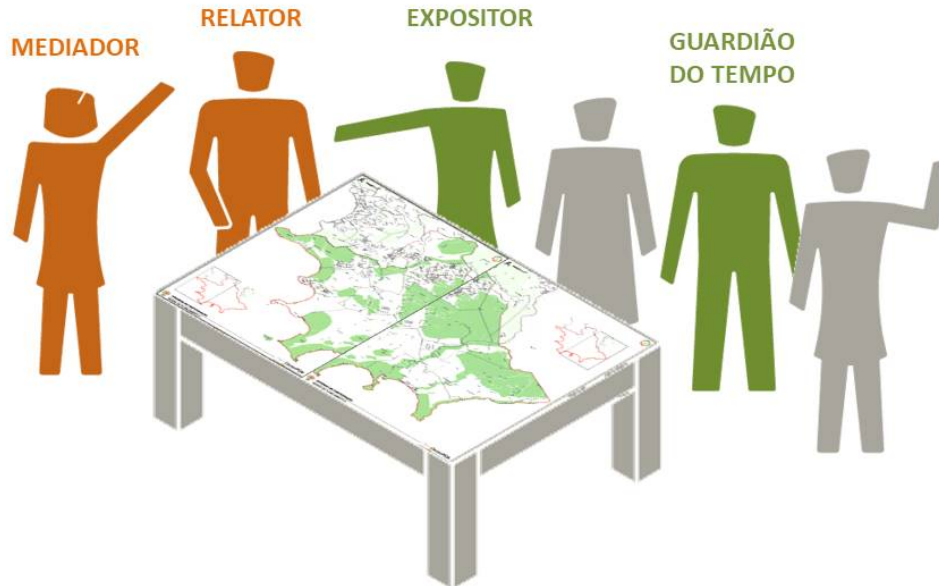


**GUARDIÃO
DO TEMPO**

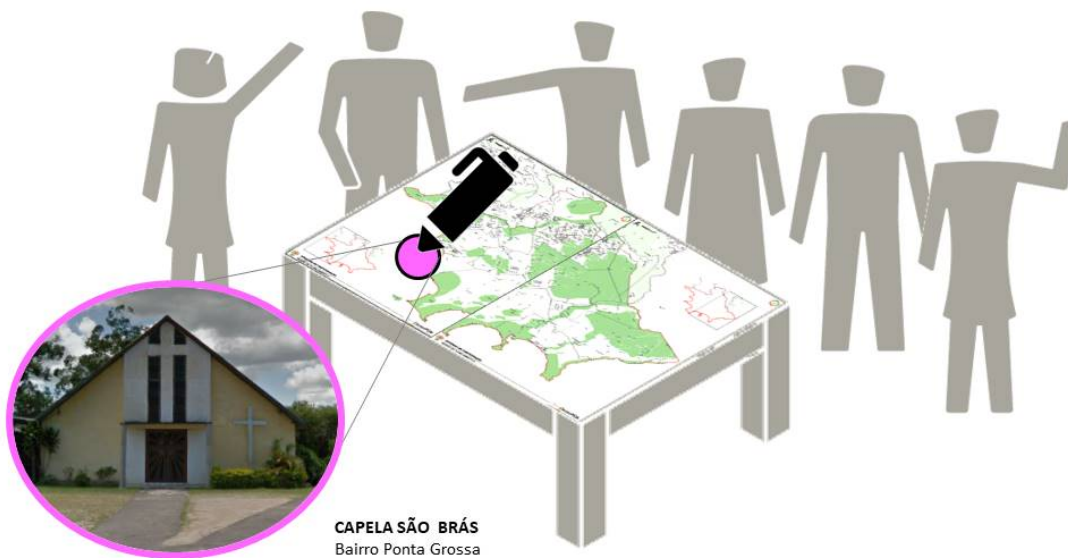




OFICINA
REGIÃO DE PLANEJAMENTO 8

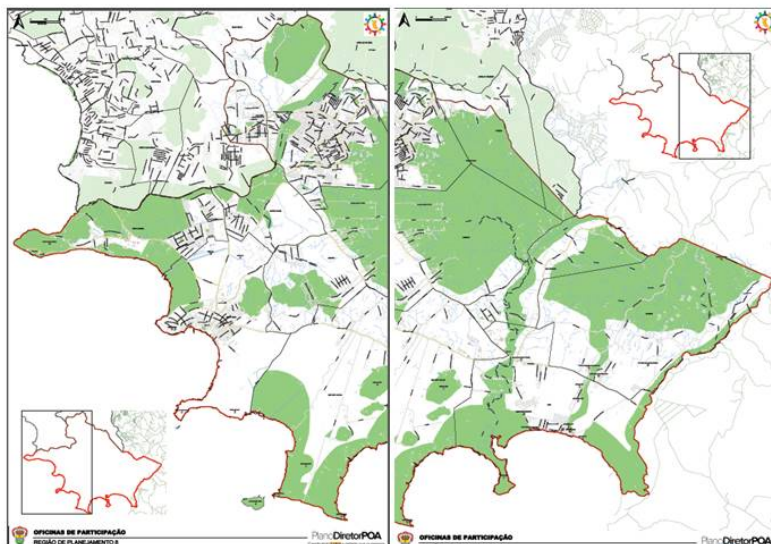


OFICINA
REGIÃO DE PLANEJAMENTO 8





OFICINA
REGIÃO DE PLANEJAMENTO 8



- PONTO DE ATRAÇÃO/REFERÊNCIA ●
- CARÊNCIA DE EQUIPAMENTO ●
- CAMINHOS MAIS UTILIZADOS ●
- LOCAIS DE INTERESSE CULTURAL ●
- LOCAIS DE INTERESSE AMBIENTAL ●
- CARÊNCIA DE INFRAESTRUTURA ●
- PROBLEMAS HABITACIONAIS ●
- PROJETOS QUE IMPACTARAM A REGIÃO ●



DINÂMICA
Trabalho Colaborativo



CANETA ROSA

**PONTOS DE ATRAÇÃO /
PONTOS DE REFERÊNCIA**



CANETA VERDE

CAMINHOS MAIS UTILIZADOS



15 min.



DINÂMICA

Trabalho Colaborativo



Plano Diretor POA
Construindo **juntos** a cidade que queremos.



CANETA VERMELHA



PROBLEMAS HABITACIONAIS

10 min.



DINÂMICA

Trabalho Colaborativo

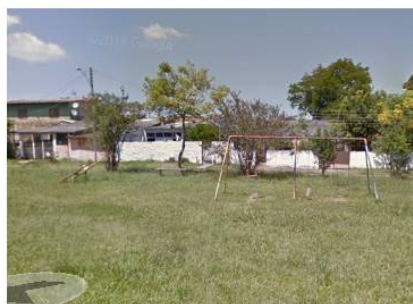


Plano Diretor POA
Construindo **juntos** a cidade que queremos.



CANETA AMARELA

**CARÊNCIA DE EQUIPAMENTO DE
EDUCAÇÃO, SAÚDE, LAZER...**



CANETA AZUL

**CARÊNCIA DE ÁGUA, ESGOTO,
ALAGAMENTO, FOCO DE LIXO...**



10 min.



DINÂMICA

Trabalho Colaborativo



Plano Diretor POA
Construindo **juntos** a cidade que queremos.



CANETA LARANJA



LOCAIS DE INTERESSE CULTURAL



CANETA VERDE ESCURO



LOCAIS DE INTERESSE AMBIENTAL

10 min.



DINÂMICA

Trabalho Colaborativo



Plano Diretor POA
Construindo **juntos** a cidade que queremos.



CANETA PRETA



PROJETOS QUE IMPACTARAM A REGIÃO

10 min.



DINÂMICA

Trabalho Colaborativo



SÍNTESE

DEFINA SUA REGIÃO EM 3 PALAVRAS

5 min.



DINÂMICA

Trabalho Colaborativo



PRÓXIMAS ETAPAS

- **Registro dos resultados dos mapas**
- **Continuidade das Oficinas nas demais Regiões de Planejamento**
- **Confirmação do calendário de oficinas devolutivas**



DINÂMICA

Encaminhamentos



Plano Diretor POA
Construindo **juntos** a cidade que queremos.

OBRIGADO!

planodiretor@portoalegre.rs.gov.br



**Prefeitura de
Porto Alegre**

SECRETARIA DO MEIO AMBIENTE
E DA SUSTENTABILIDADE

Adv. Esp. Germano Bremm

*Secretário do Meio Ambiente
e da Sustentabilidade*

Biol. Viviane Diogo

*Secretária Adjunta do Meio Ambiente
e da Sustentabilidade*

**DIRETORIA-GERAL DE PLANEJAMENTO URBANO E
SUSTENTÁVEL | DGPUS:**

Arq. Esp. Patrícia da Silva Tschoepke

Daniele de Mello
Assessora Especialista

Gabrielle Aquino
Secretária Executiva - CMDUA

COORD. DE PLANEJAMENTO URBANO | CPU:

Arq. Msc Ada Raquel Doederlein Schwartz

**Arq. Vaneska Paiva
Henrique**
*Chefe de Unidade de
Estudos Urbanos
UEU*

**Arq. MSc. Guilherme
Silveira Castanheira**
*Chefe de Unidade de
Projetos Urbanos
UPU*

**Eng. Esp. Gabriel Zuanazzi
Dornelles**
*Chefe de Unidade de
Gestão e Monitoramento
Urbano
UGMU*

Arq. Esp. Catiane Borghausen
Cardoso
Biol. MSc. Karla Faillace
Arq. Esp. Simone Fernandes

Eng. Esp. Sandra Laufer
Arq. Vinícios da Silva
Arq. Esp. Ligia Saraiva
Soares

Eng. Tânia Regina Quintana
Rodrigues
Arq. Vania Klein Silva
Arq. Natalia Fernanda Oriola

Acad. Gustavo Pires de Castro - Arquitetura e Urbanismo/UFRGS
Acad. Luisa Elias Lemos - Arquitetura e Urbanismo/UNIRITTER
Acad. Enzo Mestriner - Arquitetura e Urbanismo/UNIRITTER
Acad. Mariana Nicolini - Geografia/UFRGS
Acad. Kathryn Kowaleski - Arquitetura e Urbanismo / UFRGS
Acad. Wakuria Brauwiers - Arquitetura e Urbanismo / PUC

COORD. DE POLÍTICAS DE SUSTENTABILIDADE | CPSUS:


Arq. Esp. Rovana Reale Bortolini

Arq. Esp. Renata Saffer




3.4. Listas de Presença

RPG-8



Prefeitura de
Porto Alegre





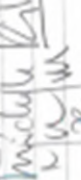











Plano Diretor POA

Reunião RP8

Data: 26/10/2019

Horário: 08:30

Local: Assoc. Comunit. Núcleo Nova Esperança

Nº	Nome	Bairro	Telefone	E-mail	Assinatura
	CARMEN LUXIA DE ALMEIDA	RESTINGA	985432500	carmentluxia6363@gmail.com	
	MARCIA IVETE GALIAS	SÃO JOSÉ	992988508	GALLASIVETE@gmail.com	
	QUELIA FERREIRA	RESTINGA	991983752	QUELIAMAR@YAHOO.COM.BR	
	FÁTIMA DE CASTRO	RESTINGA	80463575	---	
	MICHELE RODRIGUES	PREM HONO	998373346	M.R..43@HOTMAIL.COM	
	MAURO DA ROÇA	RESTINGA	984640547	COBATO@MINURGESSA.ADV.BR	
	BELOJA FERNANDA	RESTINGA	995467454	CONTATO@PENSAREACIDADE.COM	
	MARIA EROSINITS D. PAIVÃO	RODA FERREIRA	984443842	WITAPAVAO@YAHOO.COM	
	ELIANE TEIXEIRA NACIMENTO	TOURA GROSSA	996788277	ELIANENACIMENTO@HOTMAIL.COM	
	MARIA EDI PEREIRA SILVA	RODA FERREIRA	98554244	MARIAEDIH85@gmail.com	
	MARCELOS ALBUQUERQUE SILVA FERREIRA	RESTINGA	987800030	ONGUMUNICHAAR.MFERREIRAS@GMAIL.COM	
	JONES MESSA	RESTINGA	99464304	JONES-MESSA@BOI.COM.BR	
	BEAULINA DA SILVA KIST	RESTINGA	982934350	---	
	IVO VIANE DE GODOY JUNES	RESTINGA	985326606	---	
	RUBENS SERENO GONZ. BARRETO	RESTINGA	99668475	---	
	EVY MARIA DE MOURAO FERREIRO	RESTINGA	994984893	---	
	PAULO H. COSSA	RESTINGA	997913932	---	



Reunião: RPD
Data: 26/10/19
Horário: 08:30
Local: BLOC. COMUNIDADE NÚCLEO ESTERILINA

Nº	Nome	Bairro	Telefone	E-mail	Assinatura
1	JANA LÍCIA DA SILVA B.	RESTINHA	98553604	waharemeh@gmail.com	
2	ZALETE BARBOSA	RESTINHA	98546667	amheremeh@gmail.com	
3	DIANEIA EUGENIA MACIEL	RESTINHA	98414184	jiorg.m.machado@gmail.com	
4	VERA ROSANE LOPEZ GUEA	RESTINHA	32455546	calosso@vul.com.br	
2	ROBERTO DIMAS RODRIGUES	"	98960635	gloveroflores@gmail.com	
3	GRACIA MARGARETE LAGO	"	98967093	"	
1	JOÃO RODRIGUES DOS SANTOS	"	98560893	"	
2	ERENILDA ROSANE BARBOSA	"	98730034	enderosantosa16@hotmail.com	
3	ANDERSON PAULI BEZERRA	"	98730034	"	
1	VIVIAN ZILDA BASTOS	"	98619935	"	
2	ANTONIO DA SILVA BRUNO	"	98961962	"	
3	MARLENE DE OLIVEIRA	COVA GAMA	98501776	"	
1	ROSALI MURARI	"	98913371	janperj@vul.com.br	
2	SIMONE FERREIRA	DELTA NORO	98554415	janperj@vul.com.br	
3	JOSEFA VELOSO	DELTA NORO	98943373	dkimjuncate@vul.com.br	
1	DEISE FERREIRA DE OLIVEIRA	"	98961971	rick.horne@hotmail.com	
2	RICARDO LOPEZ BACCHAN	RESTINHA	985173801	emcamajo311@gmail.com	
3	EMERSON DA SILVA RODRIGUES	RESTINHA			



Reunido: R6 PB
Data: 26/10/2019
Horário: 8h30
Local: Associação Comunitária Núcleo Espumoso

Nº	Nome	Bairro	Telefone	E-mail	Assinatura
3	GILNEI SOARES SIQUEIRA	HÍPICA	984936068	GILNEI.SIQUEIRA@HOTMAIL.COM	
3	JOÃO DA ROCHA NUJES	B. NOVO	982327801	JOAO.ROCHA NUJES@GMAIL.COM	
1	CLEVIS AGUIAR KIST	B. VELHO	32505990		
3	KELLY RAMOS	RESTINHA	991920577	KELLY RAMOS DA SILVA@GMAIL.COM	
4	RENATO PEREIRA JUNIOR	BELEM NOVO	999545161	RENATO@ACER.NOVO.COM.BR	
4	LUIS FERNANDO MARTINS	TOMIA GROSSA	985690681		
4	MARIA ELIANE SILVA	PORTA GROSSA	986064103	ELIANE - SILVA 1956@HOTMAIL.COM	
4	RENI ALVES DE OLIVEIRA	BELEM VELHO	995439544	RENI ALVES DE OLIVEIRA@GMAIL.COM	
4	DARION PONTE	Redenção	996136436	D. ACEVEDO@HOTMAIL.COM	
4	ALZINA VARGAS SANTOS	COSTA GAMA	998479540		
4	FLORENTINO ALVES MELLÉS	COSTA GAMA	999995720		
	ANDERSON SILVA DOS SANTOS	COSTA GAMA	999046231	ANDERSON.SILVA@GMAIL.COM	



Reunido: P698 Horário: 8h30 Local: Associação Comunidade Nídeo Espinosa
Data: 26/01/2019

Nº	Nome	Bairro	Telefone	E-mail	Assinatura
1	Cláudio Naves Gomes	Restinga	984125796	paesborgno@terra.com.br	
2	Willians Landero de Aguiar	Restinga	995178433	brto.nunes@terra.com.br	
3	Zenildo Wolff Salvari	Restinga	99082267	zenildo.wolff@terra.com.br	
14	Ricardo Mendes Thomi	Opinção Sul	99188690	ricardomendes@terra.com.br	
15	Jane Aparel de Sales Fleus	Belém Velho	985221443	janefleus@terra.com.br	
16	Daniel Nêto de Souza	Belém Novo	997777382	danielneto@terra.com.br	
2	MARIN CRISTINA COELHO	Opinção Sul	982649644	marincoelho@terra.com.br	
3	Marcelo Machado Summator	Restinga	99777799	marcelomachado@terra.com.br	
4	Letícia Ferreira de Almeida Landero	Belém Novo	996034740	leticiaferreira@terra.com.br	
	Samuel Nêto Pedron	Belém Velho	989567240	samuelneto@terra.com.br	
	Daniel Vinícius Costa	Casa Opma	982479540	danielvinicius@terra.com.br	
	Paulo Naves Mendes	Casa Opma	986407001	paulonaves@terra.com.br	
	Comila Siqueira de Lopes	Casa Opma	998354429	comilasiqueira@terra.com.br	
	MARIN CRISTINA COELHO	OPIN. SUL	998489262	marincoelho@terra.com.br	



SMARTS

Reunião RP 8

Data: 26/10/19

Horário: 14h30

Local: ASOC Comunidade Niterói Expresso

Nº	Nome	Bairro	Telefone	E-mail	Assinatura
1	GUILHERME CARVALHO	Itaém	7580		
2	ALEX P. SILVA	Itaém	3201 7533		
3	TÂNIA R. OLIVEIRA R.	GUARUA	3289 7512		
4	ANA MARCEL SCHULZ	MUSTEFA	3289 7586	SCHULZ@PORTALNITEROI.COM.BR	
5	MARINA F. OPICA	MENINO JOÃO	7512	niteroi@criarportoniteroi.com.br	
6	VINÍCIOS DA SILVA	TARUMÁ	3280		
7	PAULINA S. TSCHOEPKE	SMARTS	7582	paulinazc@portoniteroi.com.br	
8	HURSON FISCHEL PÄES	SMARTS	995 315140	HURSON.PAES@PORTONITEROI.COM.BR	
9	VIVIANA T. HEINRICH	SMARTS	7524	viviank.heinrich@portoniteroi.com.br	
10	LÍGIA SARAIVA SOARES	SMARTS	7580	LIGIA.SOARES@PORTONITEROI.COM.BR	
11	CÍCILE CORREIA	SMARTS	7556	cicilecs@portoniteroi.com.br	
12	Kelly de Souza Bulcão	SMARTS	7509	KELLY.SOUSA@PORTONITEROI.COM.BR	



3.5. Questionários

Deixe o seu comentário

Avaliação da Oficina:

	Ruim	1	2	3	4	5	Bom
Apresentação	1	2	3	4	5		
Dinâmica	1	2	3	4	5		
Tempo	1	2	3	4	5		
Espaço Físico	1	2	3	4	5		
Horário	1	2	3	4	5		

Reside em Porto Alegre? Sim

Se não reside:

Trabalha? Sim Não

Estuda? Sim Não

Bairro e RGP _____

Nome (opcional) _____

E-mail (opcional) _____

CALENDÁRIO OFICINAS

RGP 2 (Continente)
das 8h30 às 11h30

19 Outubro Sábado
CTG Vaqueanos da Tradição
Rua Dr. Caio Brandão de Mello, 250 - Humaitá, Porto Alegre

RGP 5
das 18h30 às 21h30

24 Outubro Quinta
Postão da Cruzeiro
Auditório - Av. Moab Caldas, 400 - Santa Tereza, Porto Alegre

RGP 4
das 14h às 17h30

26 Outubro Sábado
CEJAK - Centro Cultural James Kulisz
Av. Joaquim Porto Villanova, 143 - Bom Jesus, Porto Alegre

RGP 3
das 19h às 22h30

31 Outubro Quinta
Paróquia Santa Rosa de Lima
Av. Bernardino de Oliveira Paim, 82 - Santa Rosa de Lima, Porto Alegre

RGP 7
das 18h30 às 22h

17 Outubro Quinta
Paróquia Santa Clara
Estr. João de Oliveira Remião, 4444 - Lomba do Pinheiro, Porto Alegre

RGP 6
das 18h30 às 21h30

23 Outubro Quarta
CECOPAM
Rua Arroio Grande, 50 - Cavalhada, Porto Alegre

RGP 8
das 19h às 22h

26 Outubro Sábado
Associação Comunitária Núcleo Esperança
Estr. João Antônio da Silveira, 2500 - Restinga, Porto Alegre

RGP 1
das 19h às 22h

31 Outubro Quinta
Câmara Municipal
Plenário Otávio Rocha e Salão Adel Carvalho - Av. Loureiro da Silva, 255 - Praia de Belas, Porto Alegre

RGP 2 (Ilhas)
das 8h30 às 12h

9 Novembro Sábado
Salão Paroquial da Associação N. Senhora da Boa Viagem
Rua Capitão Coelho, 300 - Arquipélago (Ilha da Pintada), Porto Alegre



Plano Diretor POA

Construindo **juntos** a cidade que queremos.

Oficinas Regiões de Gestão do Planejamento

O que é o Plano Diretor?

O Plano Diretor estabelece as regras para o funcionamento das diferentes áreas da cidade. Ele organiza o crescimento e estabelece o projeto da cidade que queremos. Ele deve ser conduzido pela Prefeitura com a participação dos moradores da cidade.

Para que servem as oficinas?

Estas oficinas servem para que os cidadãos se pronunciem sobre suas regiões, contribuindo para o fornecimento de dados e tomadas de decisão da sua cidade.

Como participar?

Presencialmente: comparecendo nas oficinas regionais, conforme calendário.

On-line: enviando sugestões para o e-mail planodiretor@portoalegre.rs.gov.br

Porto Alegre agradece a tua opinião!

Marque o grau de importância desses temas na revisão do Plano Diretor.

	Pouco Importante	1	2	3	4	5	Muito Importante
1. Garantir a adequada distribuição das diferentes atividades na cidade (habitação, indústria, comércio e serviços), promovendo sua apropriada relação com as ruas, quadras, lotes e edificações, melhorando a qualidade de vida da população.	1	2	3	4	5		
2. Promover o crescimento econômico da cidade através do aumento de recursos financeiros e da capacidade produtiva, garantindo sua justa distribuição para a melhoria da qualidade de vida, educação, saúde, infraestrutura, etc.	1	2	3	4	5		
3. Melhorar as condições de vida da população (educação, saúde, segurança alimentar, lazer e cultura) propiciando o desenvolvimento social.	1	2	3	4	5		
4. Tornar mais eficientes e seguras as diferentes formas de deslocamento da população na cidade, facilitando a circulação, priorizando os pedestres, as pessoas com deficiência e mobilidade reduzida, os ciclistas e o transporte coletivo e sustentável.	1	2	3	4	5		
5. Promover a sustentabilidade, eficiência, otimização e redução de impactos ambientais dos serviços básicos de abastecimento de água, esgotamento sanitário, limpeza urbana, drenagem urbana, manejo de resíduos sólidos e de águas pluviais e a provisão de energia.	1	2	3	4	5		
6. Prever a ocorrência de eventos impactantes (alagamentos, deslizamentos de terra, tempestades, etc.) e ter a capacidade de resistir, adaptar-se e recuperar-se rapidamente dos efeitos danosos.	1	2	3	4	5		
7. Propiciar uma maior sensação de segurança na cidade através da organização das ruas, quadras, lotes, edificações e espaços públicos.	1	2	3	4	5		
8. Conciliar o desenvolvimento da cidade com a proteção do meio ambiente e o uso de recursos naturais de forma sustentável.	1	2	3	4	5		
9. Valorizar, melhorar e ampliar os Espaços públicos (parques, praças, calçadas, vias urbanas, espaços de convívio, etc.) e os Equipamentos Públicos (esporte, lazer, educação, saúde, infraestrutura, sistemas de comunicação, energia, iluminação pública, etc.).	1	2	3	4	5		
10. Promover a reabilitação de edifícios antigos e abandonados, bem como a construção de edificações sustentáveis, mais eficientes e confortáveis, garantindo o uso de materiais de construção diferenciados, a redução do consumo de energia e de água, e causando menos impacto ao meio ambiente.	1	2	3	4	5		
11. Preservar e promover nossas tradições, manifestações populares, cultos, prédios e locais históricos.	1	2	3	4	5		
12. Garantir o direito da sociedade na participação do planejamento e do gerenciamento da cidade.	1	2	3	4	5		

Recorte aqui



3.6. Fotos

Apresentação de Conceitos



Trabalho Colaborativo por Grupo



Fonte:

<https://bancodeimagens.portoalegre.rs.gov.br/search/node?keys=oficina+plano+diretor+regi%C3%A3o+8>

Arquivos próprios da CPU



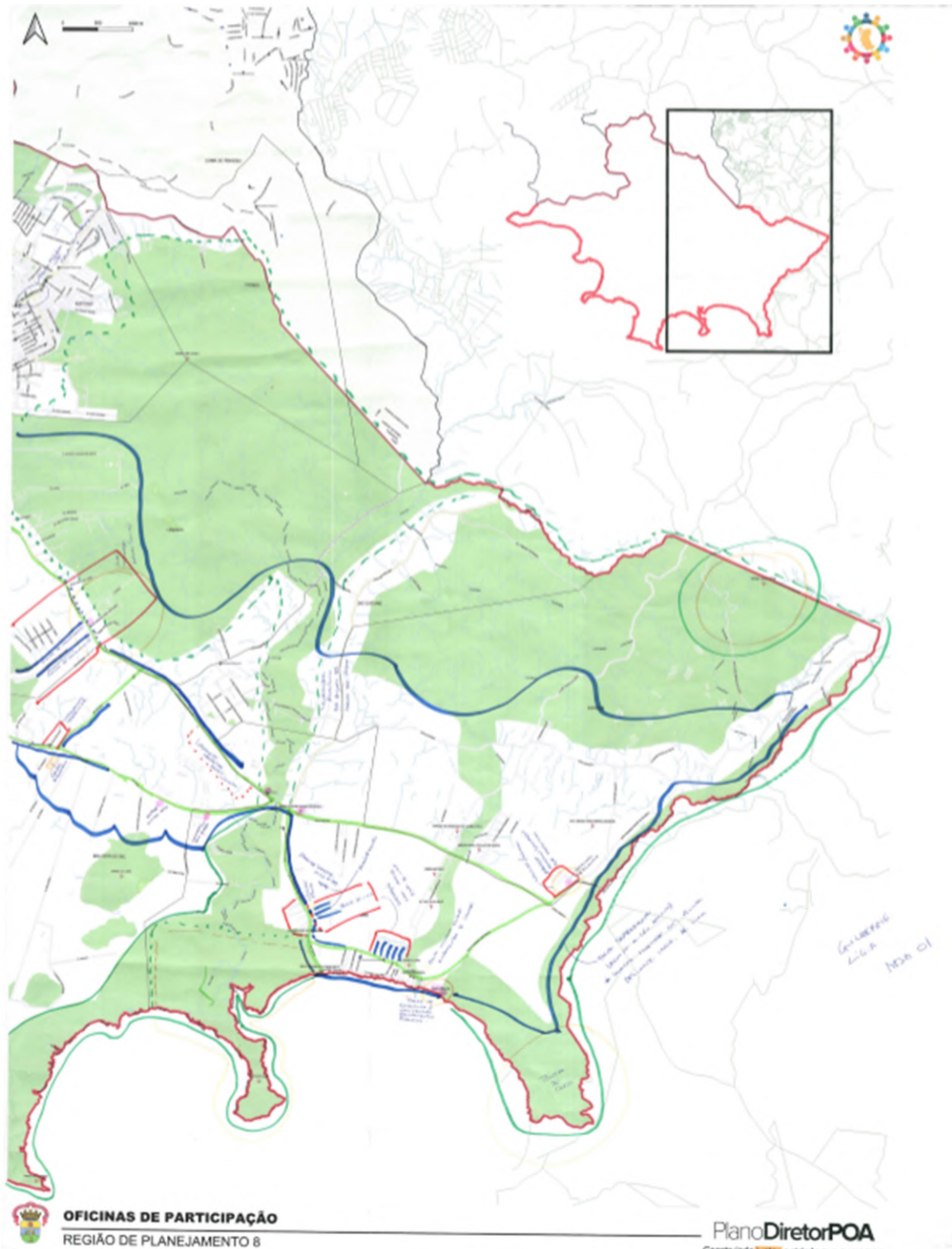
3.7. Mapas Produzidos

Grupo 01A



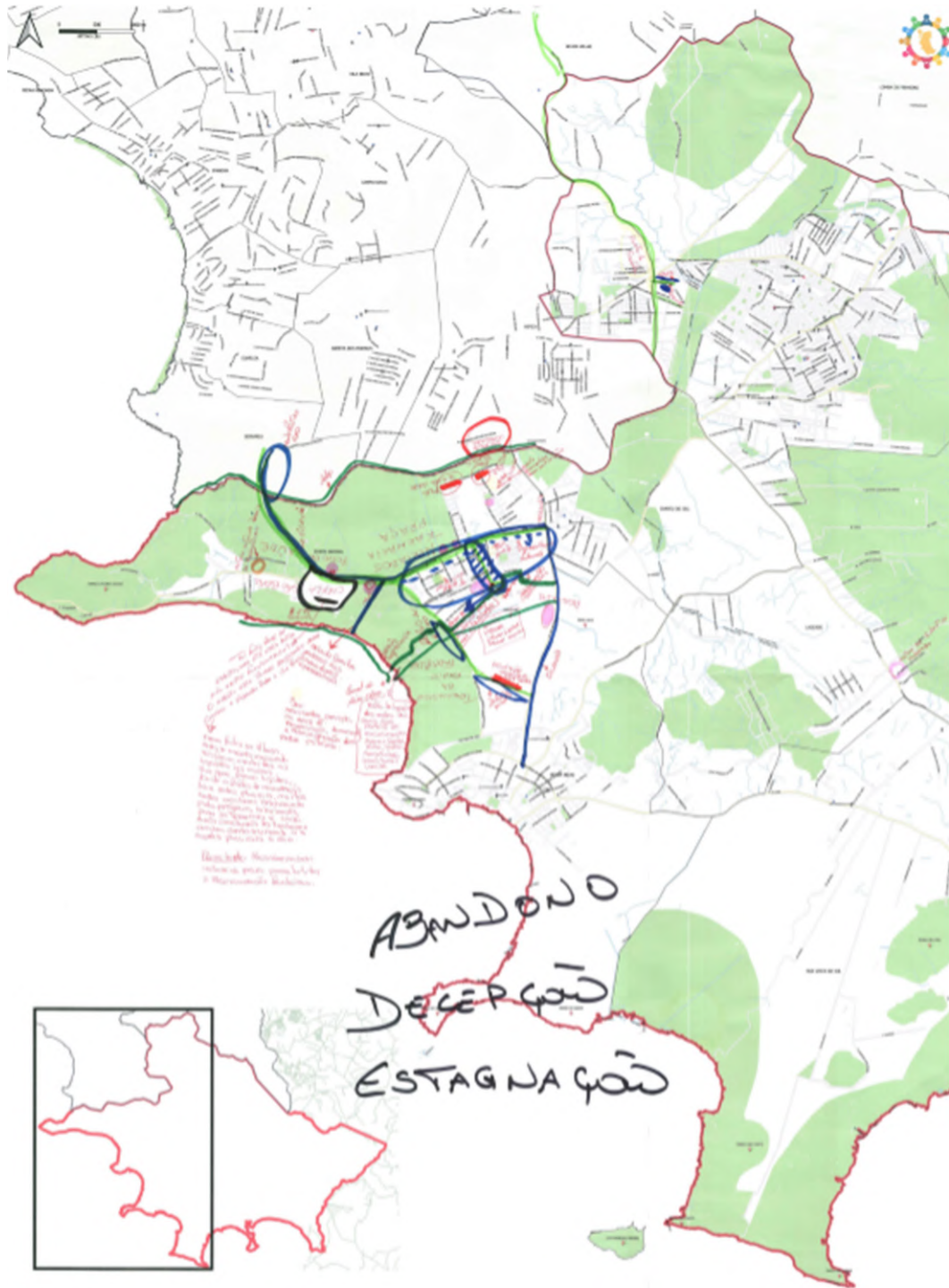


Grupo 01B





Grupo 02A



MESA 2A-AD4





Grupo 02B



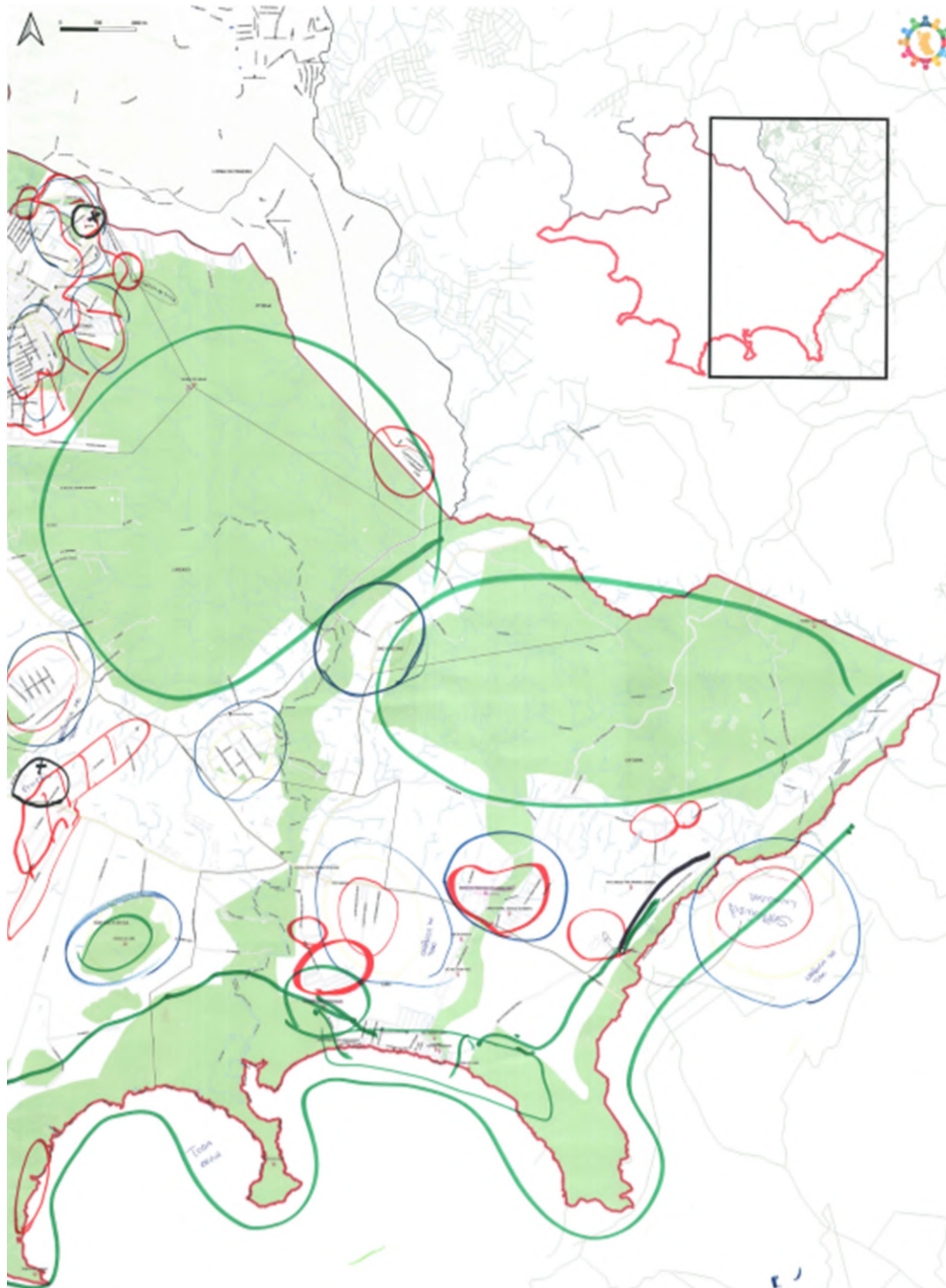


Grupo 03A



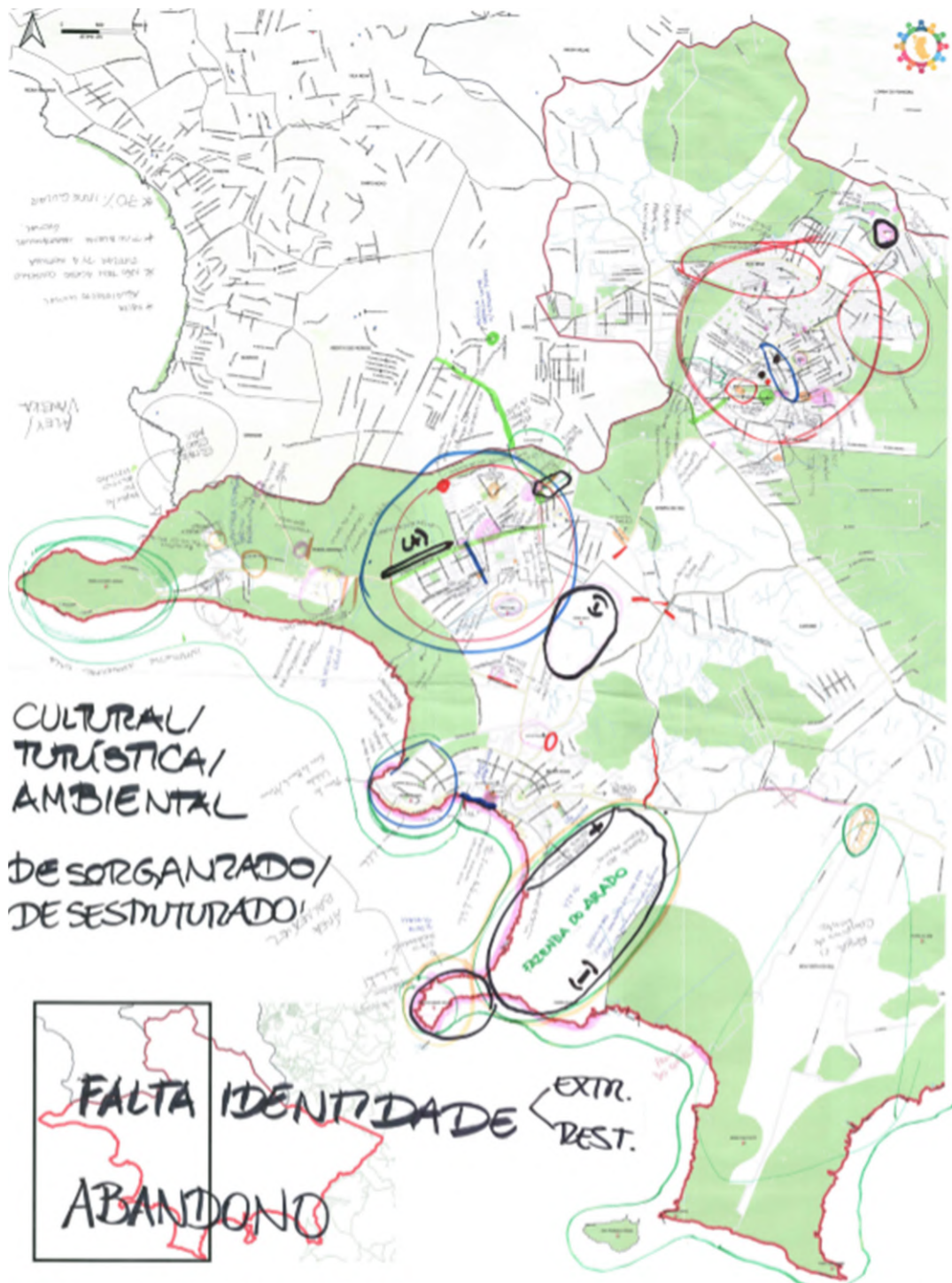


Grupo 03B



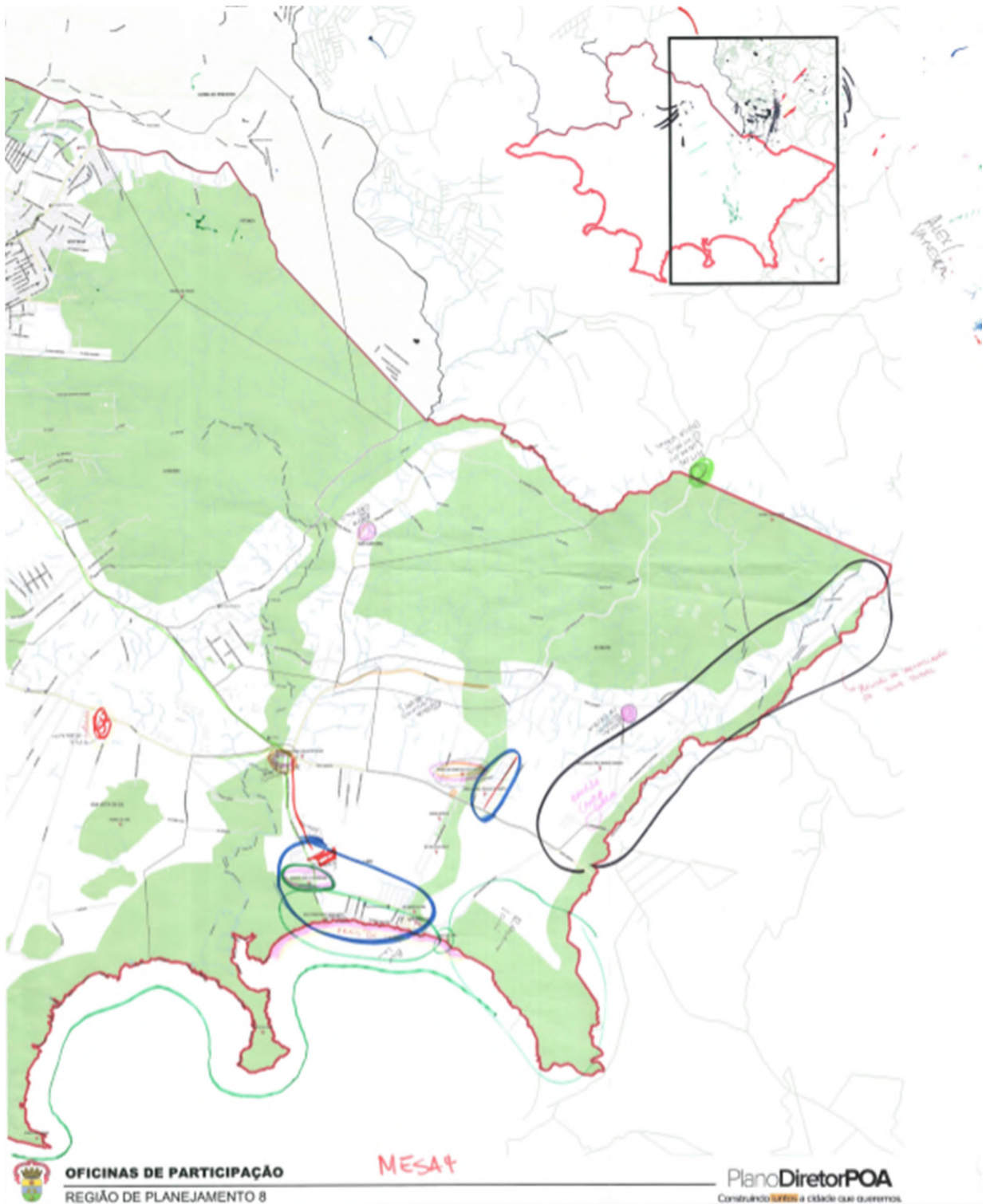


Grupo 04A



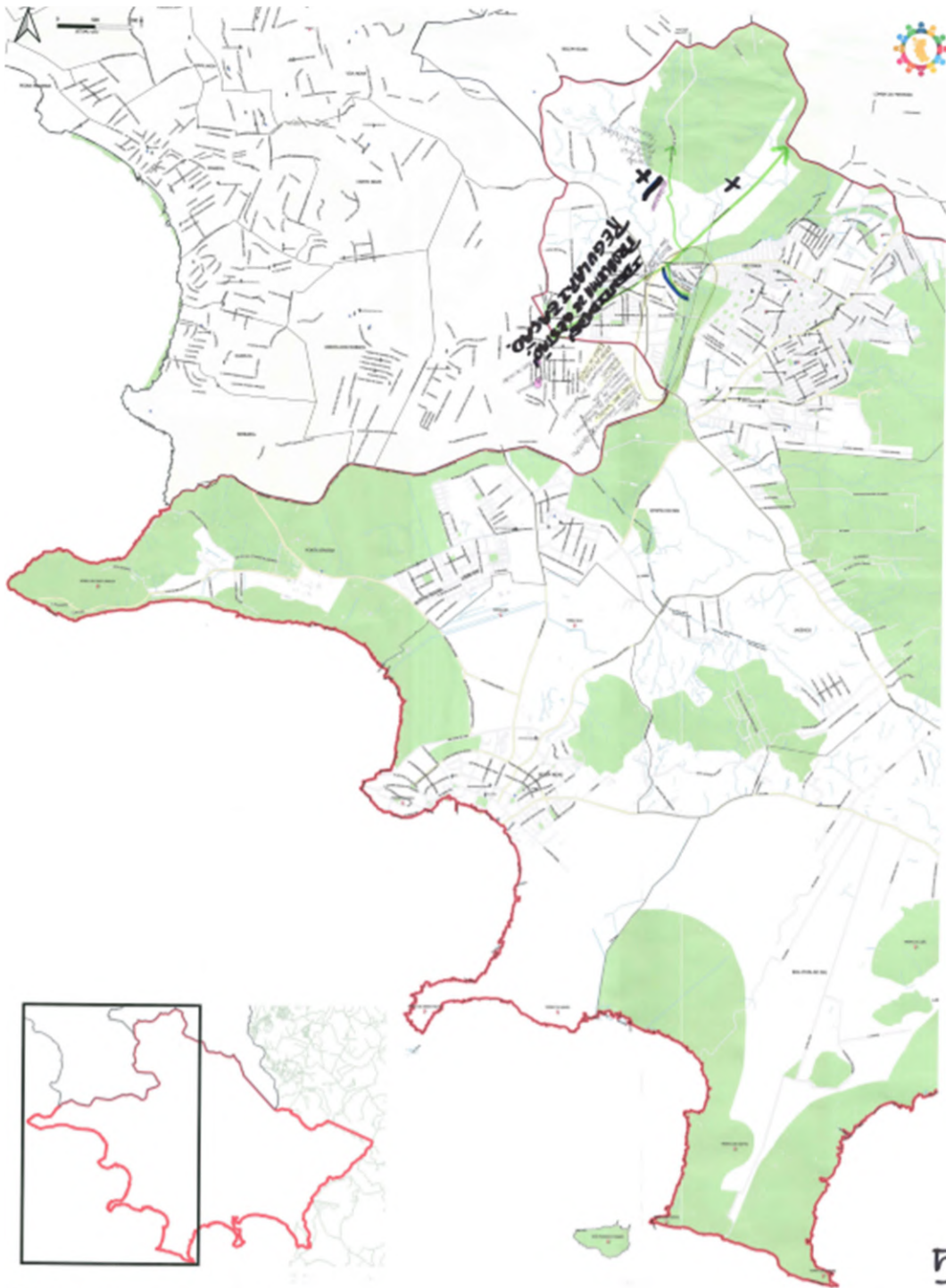


Grupo 04B





Grupo 05



5



3.8. Fichas de Anotações

LIGA E CUIDADOS

OFICINA TEMÁTICA / TERRITORIAL: **01**
REGIÃO DE PLANEJAMENTO: **01**

MESA: **01**

Logo:

<p>Quais locais consideram pontos de referência/pontos de atração nos bairros?</p> <p>1 - 23 EMÍLIO DINIZ → COLÍSSO DA LAGOA 2 - SUBMERCADO KEPLER 3 - MERCADO CAXIAS</p>	<p>Quais as carências de equipamentos: escola, posto de saúde, praça, outros?</p> <p>→ * Posto de saúde nos aldeias com comunidade os receber na unidade rural dos Restinga (i.e. Restinga Nova)</p>	<p>Quais os caminhos que mais fazem (trabalho/estudo/saúde)? Quais os problemas nos caminhos (a pé/bicicleta, ônibus, carro)?</p>
<p>Quais os locais de interesse cultural (prédios/espacos) nos bairros?</p>	<p>Quais os locais de interesse ambiental (arroyos/morros...) Nos bairros? Agentes que impactam a região?</p>	<p>Quais os locais de carência de infraestrutura: água, esgoto, alagamento, resíduos, energia, iluminação?</p> <p>→ FALTA ESGOTO PLUVIAL, DEPENDEM DISSO P) HABIT-SE</p>
<p>Quais projetos impactaram a região (positivo/negativo)?</p>	<p>Quais os problemas habitacionais?</p> <p>→ origem de apostas de água e fechou acesso ao arceobul</p>	<p>Qual a vocação da Região/Bairro? Quais as iniciativas empreendedoras na Região?</p> <p>ABANDONADA CARENÇA DE INFRAESTRUTURA ACOLHIMENTO VOCACÃO: HABITAÇÃO/PASSAGEM INTERESSE URBANO PRESERVAÇÃO AMBIENTAL REGULATÓRIA FUNDIÁRIA</p>



OFICINA TEMÁTICA / TERRITORIAL
REGIÃO DE PLANEJAMENTO: 3.....

MESA:



Plano Diretor POA
CONSTRUINDO JUNTOS A CIDADE QUE QUEREMOS.

<p>Quais locais consideram pontos de referência/pontos de atração nos bairros?</p> <ul style="list-style-type: none"> - VENEZA - CRECHE CATEA WAGNER - IGREJA SÃO VICENTE - SÃO JOSÉ DA VILA NOVA (PARÓQUIA) - SOMBRIA (ASSUNTO) 	<p>Quais as carências de equipamentos: escola, posto de saúde, praça, outros?</p> <ul style="list-style-type: none"> - VILA CONSÓCIO - AMPLIAÇÃO POSTO # PRATEIRA - EXCERTE ERGAÇÃO INF. - TRAJÓ INVERSO (PRATEIRA) - FURBATELUM DE AEREA PRAÇA 	<p>Quais os caminhos que mais fazem (trabalho/estudo/saúde)? Quais os problemas nos caminhos (a pé/bicicleta, ônibus, carro)?</p> <ul style="list-style-type: none"> - AVENIDA TRAMANDAÍ - DIFICILIDADE / SENTIDO BARRIO.
<p>Quais os locais de interesse cultural (prédios/espacos) nos bairros?</p> <ul style="list-style-type: none"> - MORRO DO SABAÍ - CENTRO CULTURA GURUPES - VILA DOS PESADORES - COMUNIDADE ORIGINADA NA ENCHENTE DE 41 	<p>Quais os locais de interesse ambiental (arroyos/morros...) Nos bairros? Agentes que impactam a região?</p>	<p>Quais os locais de carência de infraestrutura: água, esgoto, alagamento, resíduos, energia, iluminação?</p> <ul style="list-style-type: none"> - LUNETA RESULIMEND - DE VIXO SECO
<p>Quais projetos impactaram a região (positivo/negativo)?</p> <ul style="list-style-type: none"> -) FECHAMENTO DO SUEDEA NACIONAL (NÃO DA REGIÃO) -) FECHA ESPONDA MODERNA DE DIREÇÃO NA NA -) AAAB - OBRA NA VIA (DESTRABECOU TRANSITO) -) ZATEPAZ JURA BILIBIA -) CRISTO 	<p>Quais os problemas habitacionais?</p>	<p>Qual a vocação da Região/Bairro? Quais as iniciativas empreendedoras na Região?</p> <p>VOCAÇÃO TURÍSTICA / CULTURAL / HABITACIONAL</p> <ul style="list-style-type: none"> - NATUREZA - TRANSCULIDAR - CULTURA



MESA: CA



OFICINA TEMÁTICA / TERRITORIAL

ESCOLA NECESSÁRIA DE DESENVOLVIMENTO: ...

TEMPO DA TMLA - PRAÇA SÃO VICENTE

<p>Quais locais consideram pontos de atração nos bairros? - PRAÇA INACIO ANTONIO DA SILVA - TERRELA DE BELEN NOVO - PRAIA DO LANTANOLIM - MERCADOS (PONTA GROSSA) - PRAIA DO BELÉN NOVO (LEBON) - CONJ. JARDIM PAZ FLORES (JUA BATISTA) - BARRIO SANTA PAZ</p> <p>Quais os locais de interesse cultural (prédios/espacos) nos bairros? - CAMPING DO VELUDO - TALIA - ASSOCIAÇÃO DE MORADORES ESPERANÇA E PAZ (CAMPO DE FUTEBOL PRÓXIMO) - CITE LANCETOS ZONA SUL - PRAÇA DA ATITUDE</p>	<p>Quais as carências de equipamentos: escola, posto de saúde, praça, outros? - NEBUTA RATOS (ESCOLA) - POSTO SAÚDE (TELEFONES) - POSTO DE SAÚDE CHACARADO - BANCO FEIAT - PRAÇA BELEN NOVO (PCESSA)</p> <p>Quais os locais de interesse ambiental (arroyos/morros...) Nos bairros? Agentes que impactam a região? - PRAIA DO ANILDO (PARQUE) - PRAIA DO LANTANOLIM (C'ZUMI) - DKS GARAYS - RESERVA DO LANTANOLIM - TODA A OLETA DO COFETE</p>	<p>Quais os caminhos que mais fazem (trabalho/estudo/saúde)? Quais os problemas nos caminhos (a pé/bicicleta, ônibus, carro)? - ACESSO LANTANOLIM (PINTO) - ENTRELA RESERVA (DESENVOLVIMENTO) - GIDEON LENTE (ESPORTE PIAZZA) 2 - JARDIM DAS FLORES (ACesso Seguro) - JUA BATISTA - CASADA RESERVA 2 - ESCOLAS DUTRA INDIAS - BELÉN NOVO - Quais os locais de carência de infraestrutura: água, esgoto, alagamento, resíduos, energia, iluminação? - GERAL NO BARRIO RESERVA (PROBLEMAS DE ALAGAMENTO) - PONTA GROSSA (ESGOTO ACEU ABERTO) - BUA ONÓTUO.</p>
<p>Quais projetos impactaram a região (positivo/negativo)? - PONTO DO ANILDO (NEGATIVO) - MELHORAR PASSADÃO PRÓXIMO ESCOLA ao lado da lesse - COND. JARDIM FIGUEIRA (+) - TERRELA (PARQUE HELIÓFILOS) - CRECHE BELEN NOVO (+) - REMOÇÃO GRÁFICA ÔNIBUS (+) - FALTA DE RESERVA (+) - Falta de calçadas LAZARUS (CENTRO ESPORTIVO) (+) - MUITA OCUPAÇÃO IRREGULAR - CENTRO DE JUVENILIDADE - FECHAMENTO POSTOS SAÚDE (-)</p>	<p>Quais os problemas habitacionais? 70% irregular - NOVO HORIZONTE (OCUPAÇÃO IRREGULAR) - LOTEAMENTOS NA IGREJA FLORES - VILA TRIPA - BECO DO BARRIO (OCUPAÇÃO)</p>	<p>Qual a vocação da Região/Bairro? Quais as iniciativas empreendidas na Região?</p>



DEFINIÇÃO DE PARÂMETROS

- ↳ CULTURAL
- TURÍSTICA
- AMBIENTAL
- RESERVAÇÃO

Extremo Restings
Falta identidade
Tem possibilidade de Crescimento

Desorganizado
Desestruturado



OFICINA TEMÁTICA / TERRITORIAL
REGIÃO DE PLANEJAMENTO: **RP8**.....

MESA:



Plano Diretor POA
CONSTRUINDO JUNTOS A CIDADE QUE QUEREMOS

Quais locais consideraram pontos de referência/pontos de atração nos bairros? Dopto Saúde FAPELA SWS BRAS CECORLS	Quais as carências de equipamentos: escola, posto de saúde, praça, outros?	Quais os caminhos que mais fazem (trabalho/estudo/saúde)? Quais os problemas nos caminhos (a pé/bicicleta, ônibus, carro)?
Quais os locais de interesse cultural (prédios/espacos) nos bairros?	Quais os locais de interesse ambiental (arroyos/morros...) Nos bairros? Agentes que impactam a região?	Quais os locais de carência de infraestrutura: água, esgoto, alagamento, resíduos, energia, iluminação?
Quais projetos impactaram a região (positivo/negativo)?	Quais os problemas habitacionais?	Qual a vocação da Região/Bairro? Quais as iniciativas empreendedoras na Região?



3.9. Divulgação Pós-evento

MEIO AMBIENTE E SUSTENTABILIDADE

Moradores do Extremo-Sul participam de oficina do Plano Diretor

26/10/2019 11:49



Moradores escolheram como prioridades regularização fundiária, saneamento básico e mobilidade urbana

Caetano e Hípica: regularização fundiária, saneamento básico (esgoto e drenagem) e mobilidade urbana (transporte público e questões viárias - meio-fio, acostamento e calçadas).

Moradores da Região de Planejamento - RP 8 (Restinga e Extremo-Sul) participaram, na manhã deste sábado, 26, da quinta Oficina Temática - Territorial de revisão do Plano Diretor. O encontro, que ocorreu na Associação Comunitária Núcleo Esperança, da Restinga, teve os seguintes temas mais mencionados como prioritários para os bairros Restinga, Ponta Grossa, Belém Novo, Lageado, Lami, Chapéu do Sol, Extrema, Boa Vista do Sul, Pitinga, São



Segundo a engenheira civil da Secretaria Municipal do Meio Ambiente e da Sustentabilidade (Smams), Tânia Regina Quintana Rodrigues, que conduziu os trabalhos, a RP 8 representa cerca de 33% do território do município e abriga 6,7% da população local.

O secretário da Smams, Germano Bremm, agradece a disposição de todos em participar do processo de construção da Porto Alegre 2030. “É uma satisfação ver tantas pessoas engajadas em pensar a cidade que queremos”, disse Bremm. O conselheiro

da RP 8, Paulo Henrique Costa, diz que a participação de tantas pessoas num sábado de manhã é atípica e demonstra o interesse da população em contribuir. “Quem mais sabe onde estão os problemas e as necessidades dos bairros são os próprios moradores. Então achamos muito válida esta oficina.”



Região 8 representa cerca de 33% do território do município e abriga 6,7% da população local

Para o gestor de Democracia Participativa do Extremo-Sul, Máximo Alfonso, a dinâmica proposta oportuniza uma leitura real de toda a cidade, com suas dificuldades e oportunidades atuais. Além de lideranças comunitárias, também participou da oficina o vereador Carlos Comasseto.

Confira o cronograma das próximas oficinas:

- 26/10: RP 4, das 14h às 17h30, na Cejak (av. Joaquim Pôrto Vilanova, 143 - Bom Jesus)
- 31/10: RP 1, das 19h às 22h, no Plenário Otávio Rocha e no Salão Adel carvalho da Câmara Municipal (av. Loureiro da Silva, 255)
- 31/10: RP 3, das 19h às 22h30, na Paróquia Santa Rosa de Lima (av. Bernardino de Oliveira Paim, 82 - Bairro Santa Rosa)
- 9/11: RP 2 - Ilhas, das 8h30 às 12h, no Salão Paroquial da Associação Nossa Senhora da Boa Viagem (rua Capitão Coelho, 300 - Ilha da Pintada)

Clique [aqui](#) para conferir em qual RP está o teu bairro.

Acesse o [site](#) do Plano Diretor para mais informações

Fonte: <https://prefeitura.poa.br/smams/noticias/moradores-do-extremo-sul-participam-de-oficina-do-plano-diretor>



4. Documentos Produzidos

4.1. Registro das Apresentações dos Grupos

Grupo 01

Região abandonada

Descaso com saúde, descaso com saneamento básico, descaso com transporte público.

Costa Gama é uma região de passagem, de transição.

Regularização fundiária da Sapolândia, do Arroio Manecão, da Parada 21 e 22, da Araçá, da Camboim, da Primavera, da Hortência, do Beco do Cego, da Clara Nunes, da Boa Vista, do Posto da Lavagem, da Rua Artur, do Beco da Rosa, Beco do Muro Branco, Beco do Chapéu do Sol, beco do buda, Copacabana, Jardim Floresta, Extrema e os demais da volta. Isto representa 80% da região, e quando se demanda ~melhorias de infraestrutura no OP, não é possível realizar porque não estão legalizados.

Grupo 02

Concordam que a região é abandonada.

Nos últimos 50 anos só cresceram a população e os problemas.

O posto de saúde da Ponta Grossa atende 30 mil moradores

Não há calçada e nem acostamento na estrada Retiro da Ponta Grossa, o pedestre divide a via com os carros, e o movimento na via aumentou nos últimos anos com a construção de diversos empreendimentos de moradia na Zona Sul.

Três palavras: Abandono, Decepção e Estagnação.

Estação de tratamento da Serraria não recolhe esgoto da maioria das casas, o esgoto cloacal vai para o Guaíba.

Um território extremamente extenso com pouca densidade habitacional, então sem força para requisitar melhorias. Nos últimos anos, pessoas/empreendimentos tem migrado para o extremo sul sem um planejamento. Se não há estrutura urbana pra quem mora hoje aqui, como que é que vai se colocar mais gente pra cá?

Precisa ter saneamento básico aqui na restinga, porque respinga lá na orla.

Grupo 03

Três palavras: carência de políticas públicas, de educação e de saneamento.

Pontos positivos: implantação do Hospital da Restinga, impacto positivo muito grande pra região.

As políticas públicas não chegam na região.

Esgoto a céu aberto na Ponta Grossa.

Ponta Grossa alaga quando chove, não tem sistema de drenagem.

Grupo 04

Desordem. 70% da área da região é irregular.

Abandono de políticas públicas.

O crescimento habitacional de Porto Alegre vai existir, e ocupar é preservar.

Impacto positivo: Condomínio Jardim das Figueiras, auto gestão, foi entregue com calçada pública para o pedestre caminhar.



Impacto negativo: Condomínio Terraville não entregou nem calçada nem ciclovia nos arredores.

O Extremo Sul não tem calçadas nem acostamento.

Necessita de moradia digna.

Há áreas destinadas para posto de saúde e escola infantil, onde estão estes equipamentos?

Grupo 05

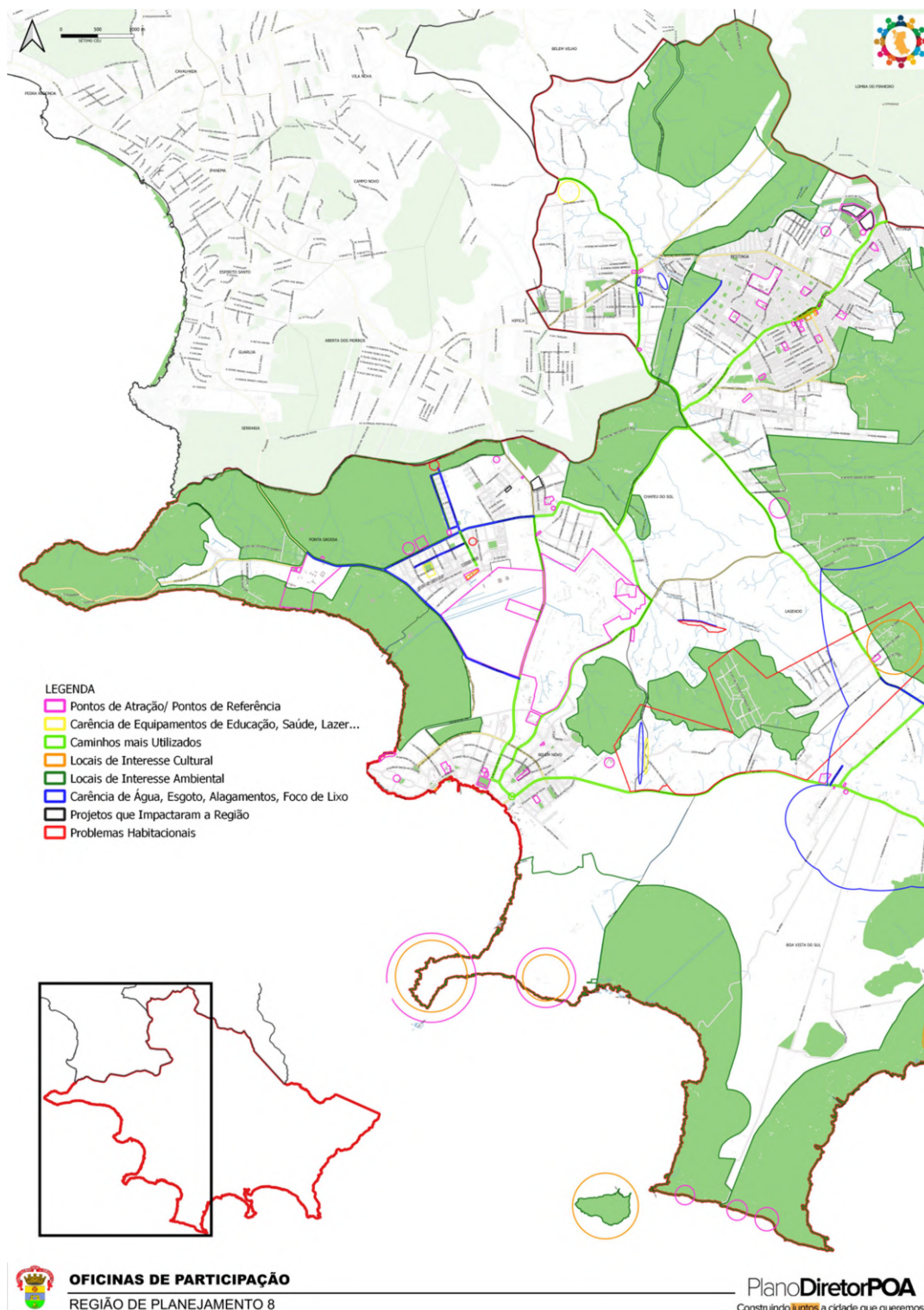
Regularização fundiária.

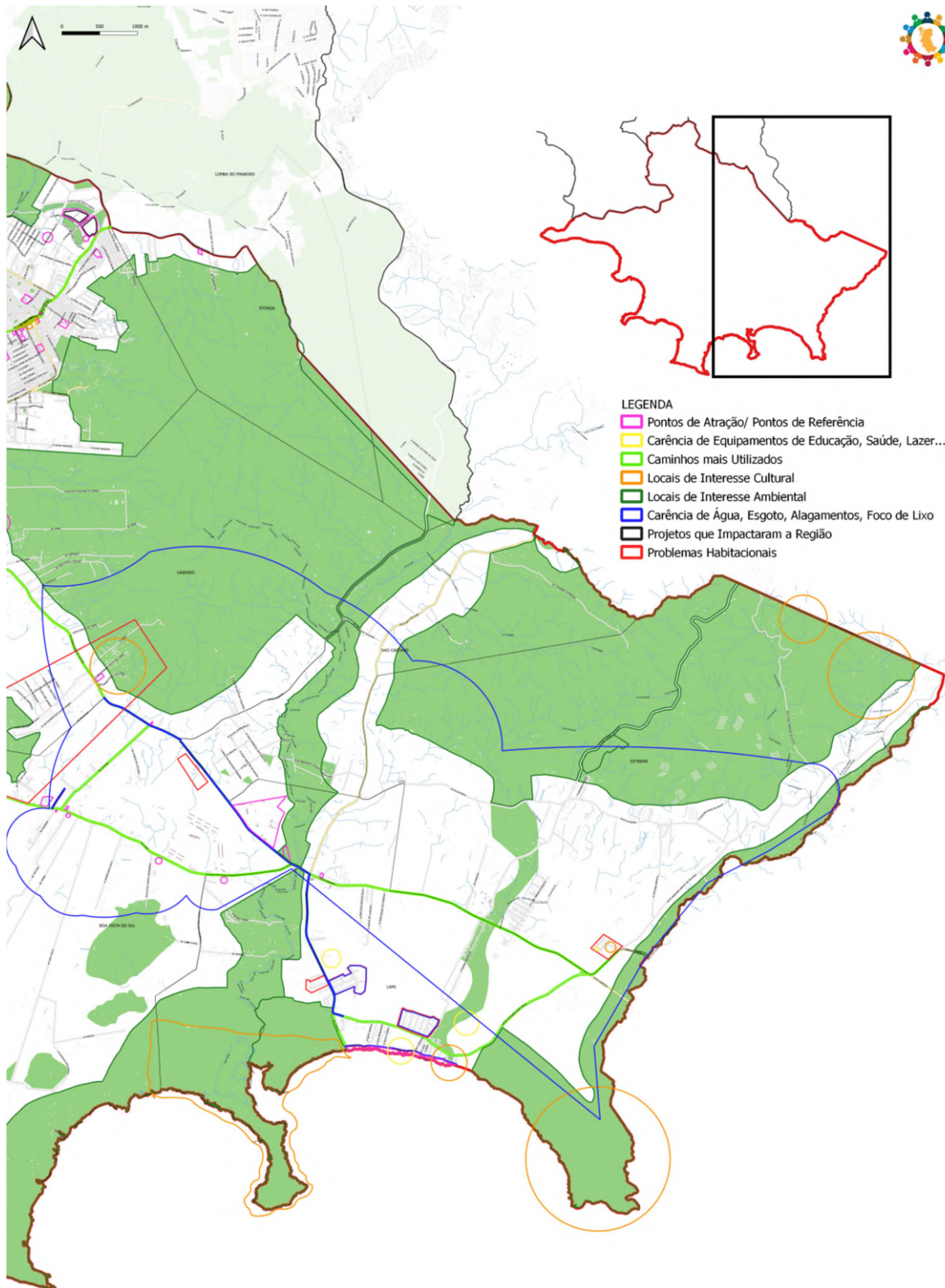
Troca de bairro da rua Tim Lopes e arredores da Costa Gama de Restinga para Aberta dos Morros.



4.2. Mapas Georreferenciados

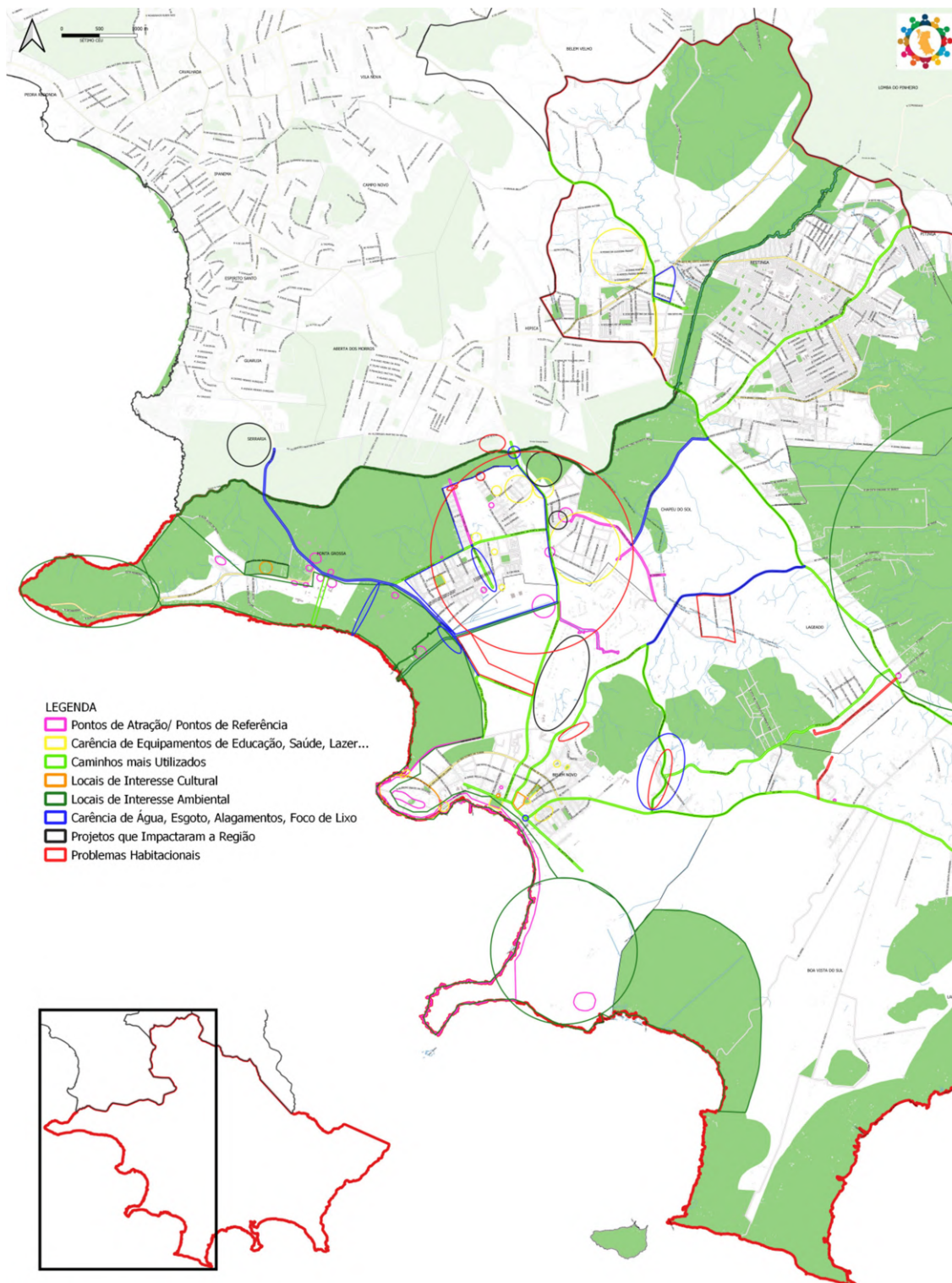
Grupo 01















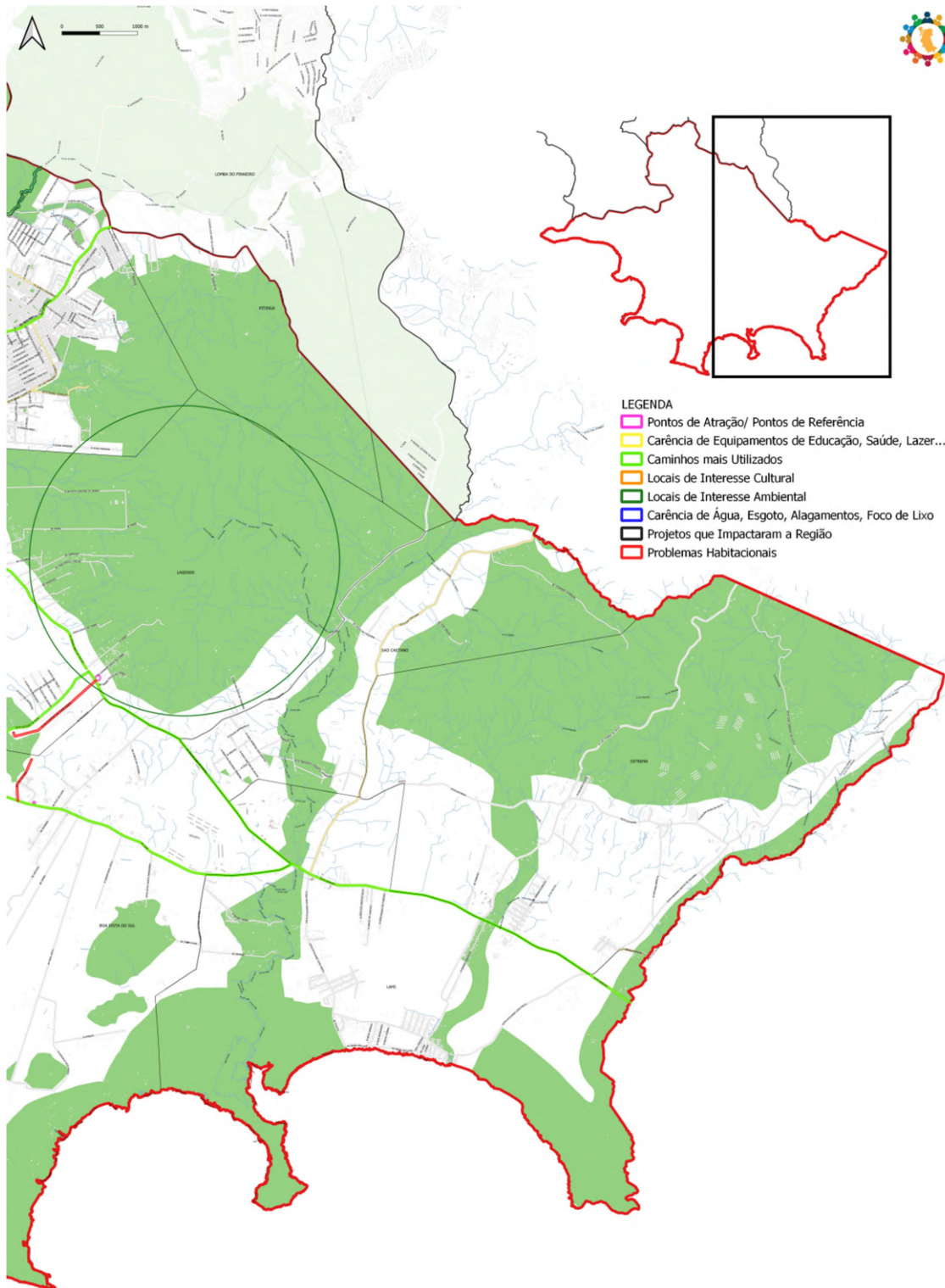
Grupo 02



LEGENDA

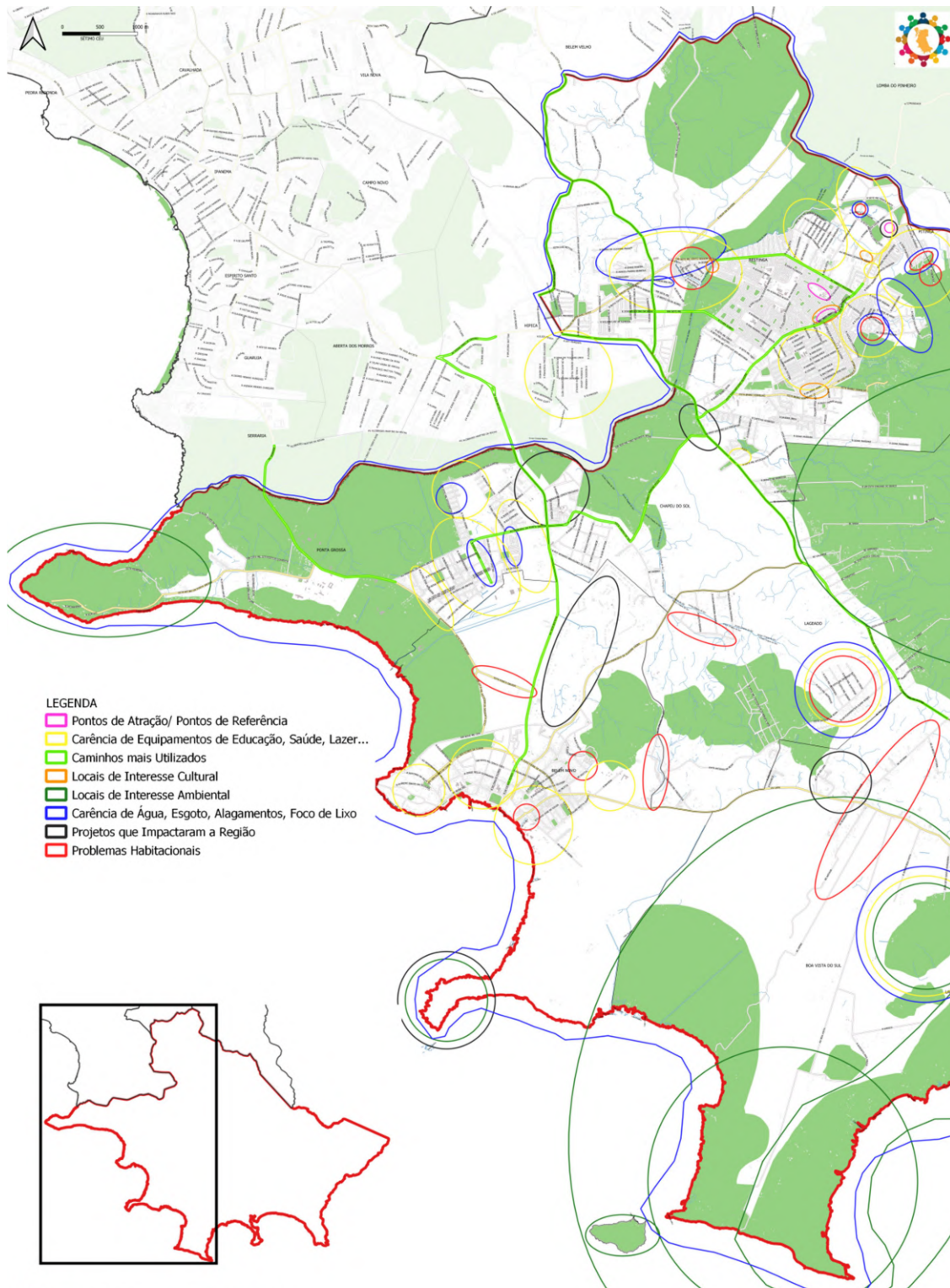
-  Pontos de Atração/ Pontos de Referência
-  Carência de Equipamentos de Educação, Saúde, Lazer...
-  Caminhos mais Utilizados
-  Locais de Interesse Cultural
-  Locais de Interesse Ambiental
-  Carência de Água, Esgoto, Alagamentos, Foco de Lixo
-  Projetos que Impactaram a Região
-  Problemas Habitacionais

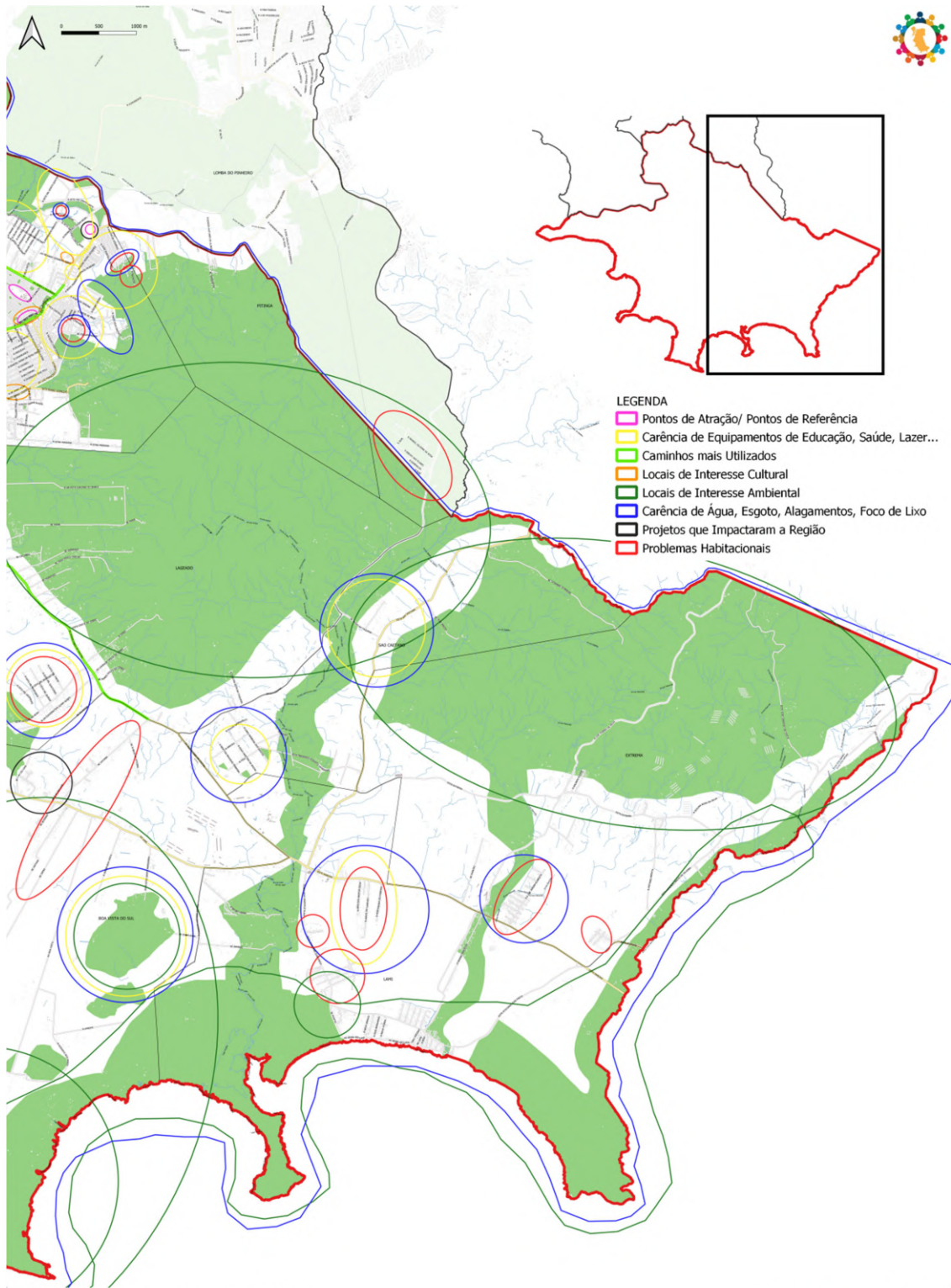






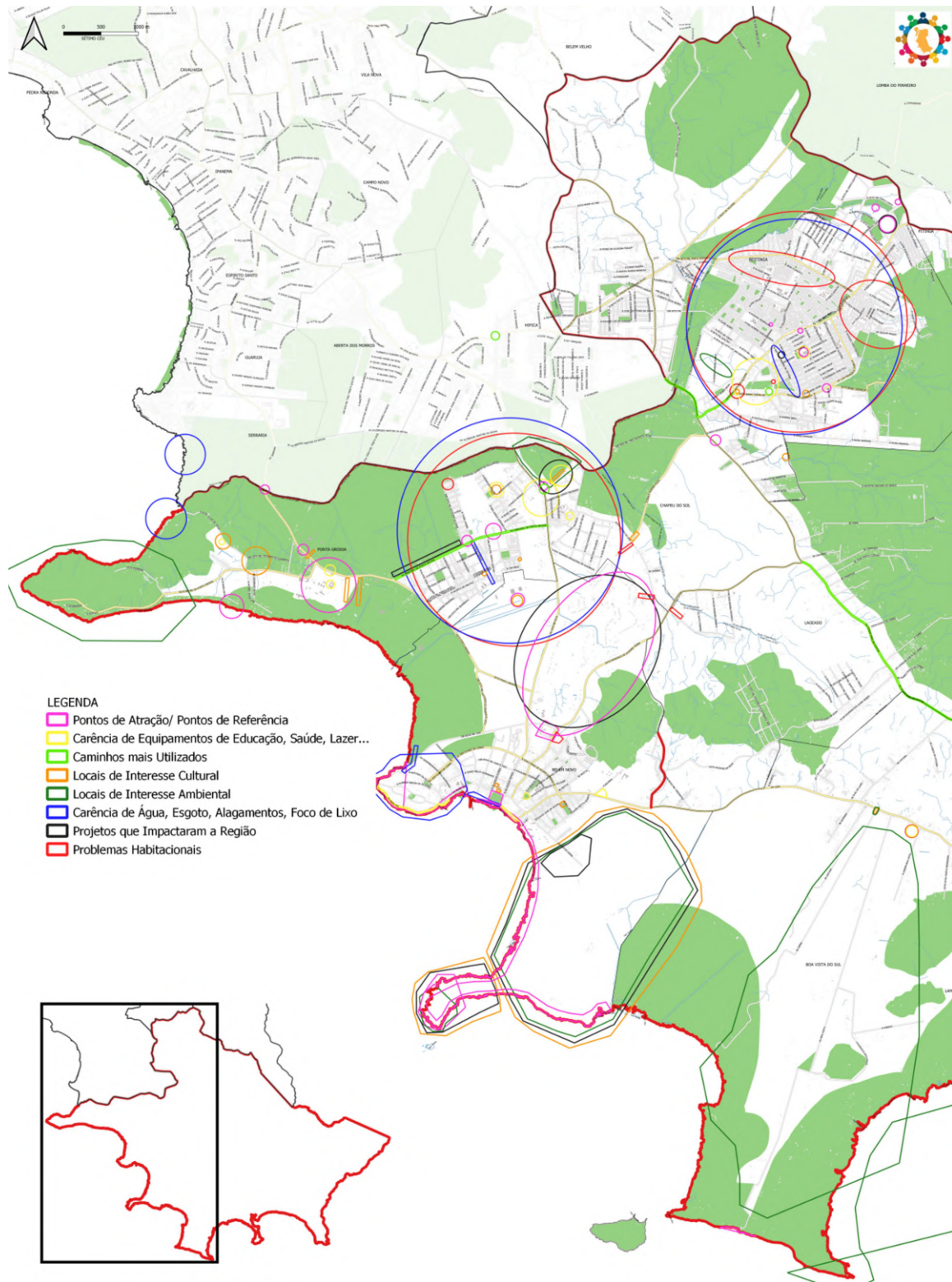
Grupo 03

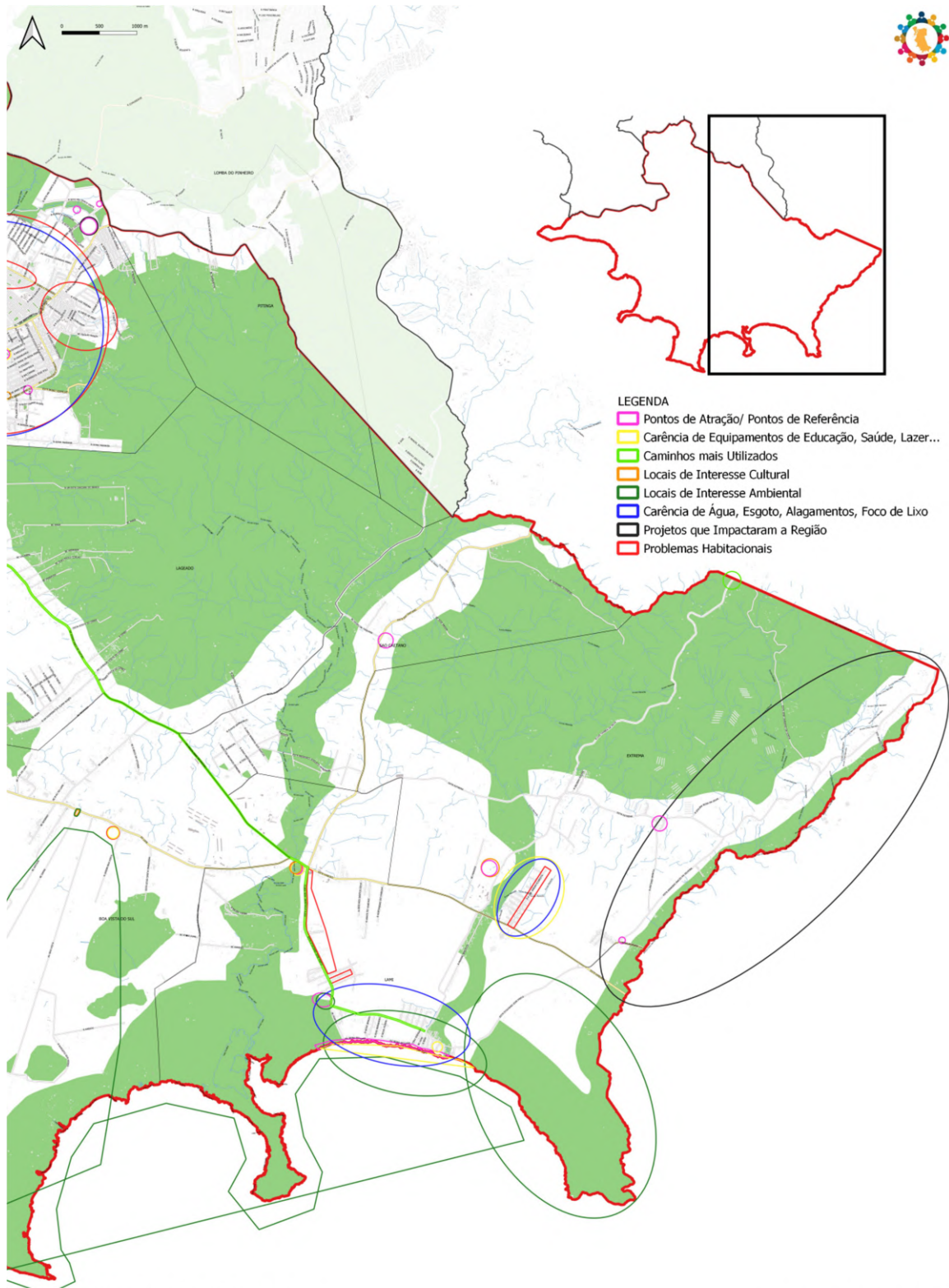






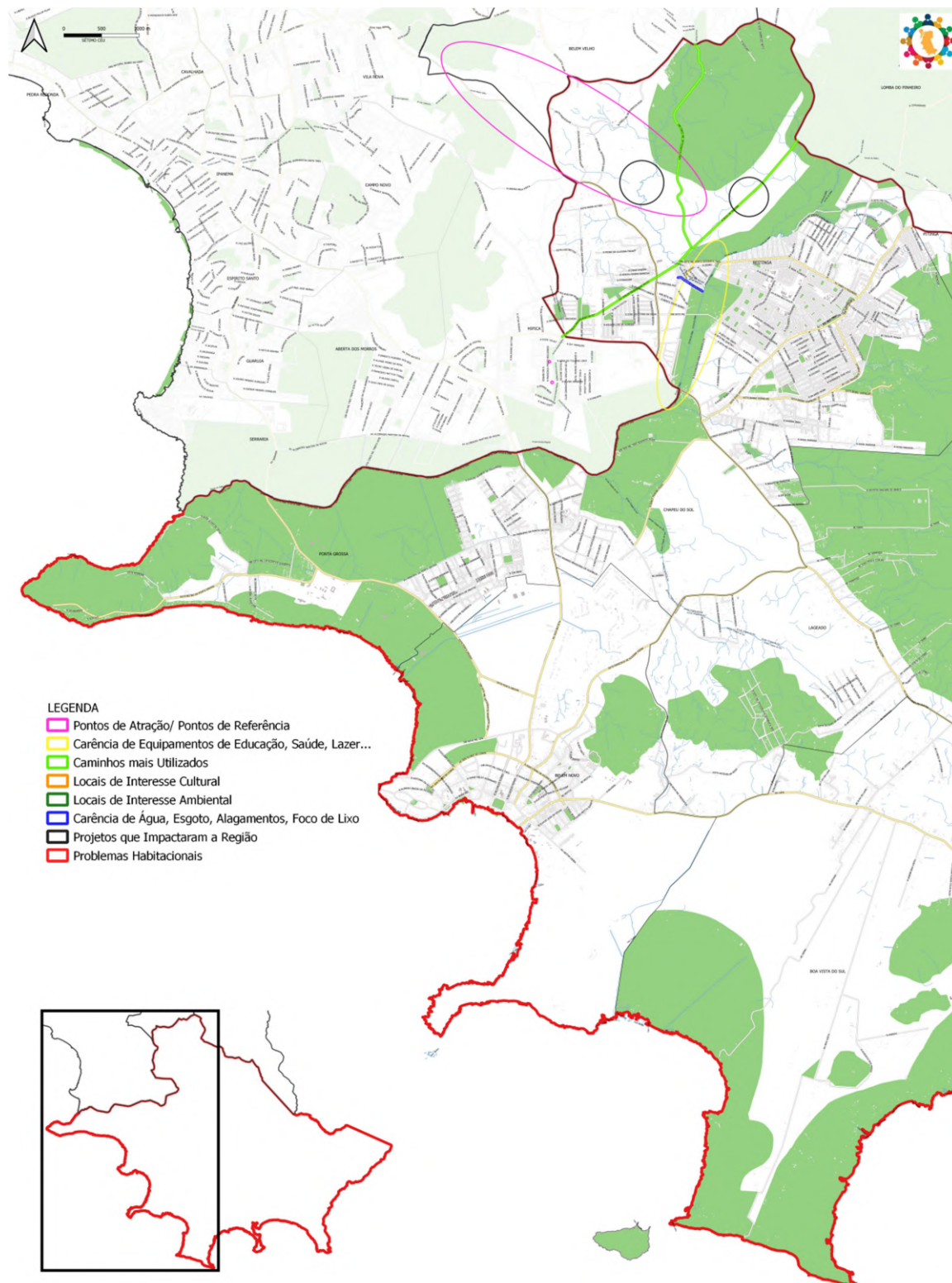
Grupo 04







Grupo 05





5. Equipe



**Prefeitura de
Porto Alegre**

SECRETARIA DO MEIO AMBIENTE
E DA SUSTENTABILIDADE

SECRETARIA DO MEIO AMBIENTE E DA SUSTENTABILIDADE (SMAMS)

Adv. Esp. Germano Bremm

Secretário do Meio Ambiente e da Sustentabilidade

Biol. Viviane Diogo

Secretária Adjunta do Meio Ambiente e da Sustentabilidade

DIRETORIA-GERAL DE PLANEJAMENTO URBANO E SUSTENTÁVEL I DGPUS:

Arq. Esp. Patrícia da Silva Tschoepke

Diretora Geral de Planejamento Urbano e Sustentável

Daniele de Mello

Assessora Especialista

Gabrielle Aquino

Secretária Executiva – CMDUA

COORDENAÇÃO DE PLANEJAMENTO URBANO | CPU:

Arq. Msc Ada Raquel Doederlein Schwartz

Coordenadora de Planejamento Urbano

Arq. Vaneska Paiva Henrique

Chefe de Unidade de Estudos Urbanos | UEU

Arq. Esp. Catiane Burghausen Cardoso

Chefe de Equipe de Estudos Urbanos e Ambientais / EEUA

Biol. MSc. Karla Faillace

Arq. Esp. Simone Fernandes

Arq. MSc. Guilherme Silveira Castanheira

Chefe de Unidade de Projetos Urbanos | UPU

Eng. Esp. Sandra Lúcia Laufer

Chefe de Equipe de Projetos de Espaço Público / EPEP

Arq. Vinícios da Silva

Arq. Esp. Ligia Saraiva Soares



Eng. Esp. Gabriel Zuanazzi Dornelles

Chefe de Unidade de Gestão e Monitoramento Urbano | UGMU

Eng. Tânia Regina Quintana Rodrigues

Chefe de Equipe de Monitoramento Urbano Ambiental / EMUA

Arq. Vania Klein Silva

Arq. Natalia Fernanda Oriola

Estagiários / CPU

Acad. Gustavo Pires de Castro - Arquitetura e Urbanismo/UFRGS

Acad. Luisa Elias Lemos – Arquitetura e Urbanismo/UNIRITTER

Acad. Enzo Mestriner – Arquitetura e Urbanismo/UNIRITTER

Acad. Mariana Nicolini – Geografia/UFRGS

Acad. Kathryn Kowaleski – Arquitetura e Urbanismo / UFRGS

Acad. Walquiria Brauwiers – Arquitetura e Urbanismo / PUC

COORDENAÇÃO DE POLÍTICAS DE SUSTENTABILIDADE I CPSUS:

Arq. Esp. Rovana Reale Bortolini

Coordenadora de Políticas de Sustentabilidade

Arq. Esp. Renata Saffer