



PLANO DIRETOR
DE PORTO ALEGRE

QUEM AMA A CIDADE
PLANEJA O FUTURO COM ELA

porto
alegre



PREFEITURA

Mais cidade. Mais vida.

SECRETARIA DO MEIO AMBIENTE,
URBANISMO E SUSTENTABILIDADE

Oficinas Temáticas | Desafios e Oportunidades

EIXO TEMÁTICO 4 | MOBILIDADE E TRANSPORTE

Porto Alegre, 24 de maio de 2023



MOBILIDADE E TRANSPORTE

Trata de aspectos do Plano Diretor que influenciam na **qualificação da mobilidade urbana, atendendo** às distintas **necessidades da população** quanto aos **deslocamentos na cidade**. Questões relacionadas à **qualificação do espaço público**, eixos e hierarquia viária, **gravames e perfil viário**, modais de transporte, acessibilidade universal, **mobilidade sustentável**, segurança viária, uso da tecnologia, entre outros, também integram este eixo temático.





PLANO DIRETOR
DE PORTO ALEGRE

QUEM AMA A CIDADE
PLANEJA O FUTURO COM ELA

EIXO TEMÁTICO 04

ORDEM DO DIA

SECRETARIA DO MEIO
AMBIENTE, URBANISMO E
SUSTENTABILIDADE



PREFEITURA

Mais cidade. Mais vida.

18:30 às 19:00

ABERTURA

19:00 às 19:30

PALESTRA | ECON. CIRO BIDERMAN

19:40 às 20:00

INTERVALO

20:00 às 20:10

APRESENTAÇÃO DA DINÂMICA DA OFICINA

20:10 às 21:30

OFICINA

21:30

ENCERRAMENTO



PLANO DIRETOR
DE PORTO ALEGRE

QUEM AMA A CIDADE
PLANEJA O FUTURO COM ELA

OFICINA TEMÁTICA

OBJETIVO

SECRETARIA DO MEIO
AMBIENTE, URBANISMO E
SUSTENTABILIDADE



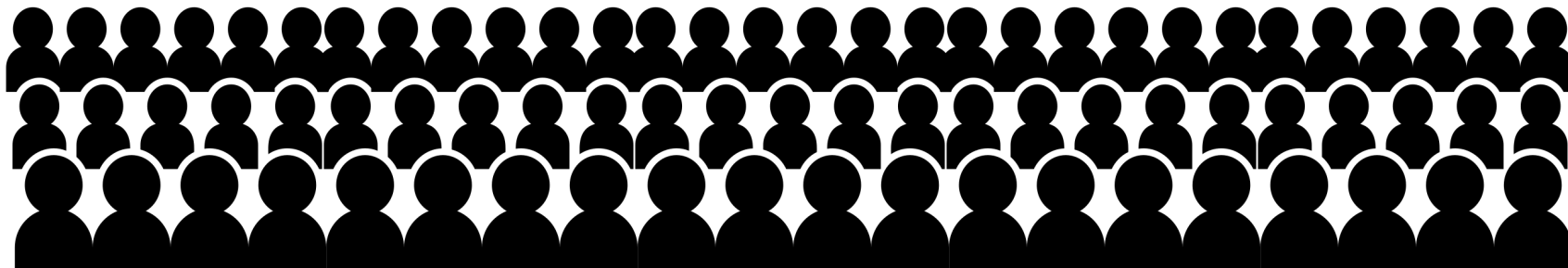
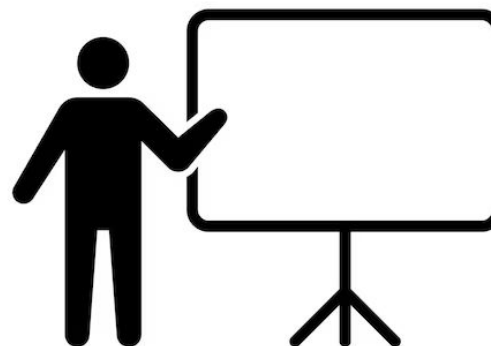
PREFEITURA

Mais cidade. Mais vida.

Nivelamento do conhecimento para início da
etapa de **construção de propostas** para o
Plano Diretor de Porto Alegre.



Antes do início da dinâmica, com os participantes acomodados, **será apresentada a problemática** a ser abordada e teremos a **palestra do especialista** na área de **mobilidade urbana para instrumentalizar o debate e fomentar as ideias** de solução para a problemática.



PALESTRA



INSPIRAÇÃO

INSTIGAR



PLANO DIRETOR
DE PORTO ALEGRE

QUEM AMA A CIDADE
PLANEJA O FUTURO COM ELA

SECRETARIA DO MEIO
AMBIENTE, URBANISMO E
SUSTENTABILIDADE



PREFEITURA

Mais cidade. Mais vida.

PALESTRANTE

Ciro Biderman

Professor do mestrado e doutorado em Administração Pública e Governo da Fundação Getúlio Vargas (FGV) e diretor do FGV Cidades. Pós-doutor em Economia Urbana pelo DUSP/MIT em 2007 e Doutor em Economia pela FGV em 2001. Seu interesse de estudo inclui economia regional e urbana focado em políticas públicas no nível sub-nacional com ênfase em transportes e uso do solo. Foi diretor de Inovação da São Paulo Negócios (2016) e Chefe de Gabinete da SPTrans (2013-2015), ambos da Prefeitura de São Paulo.





**OFICINA
PROPOSTAS
NOVAS IDEIAS**



OFICINA TEMÁTICA

A dinâmica da oficina será realizada a partir da formulação de **sugestões propositivas de soluções** para uma problemática estabelecida a partir da **compilação das problemáticas** apresentadas nos eventos participativos já realizados.

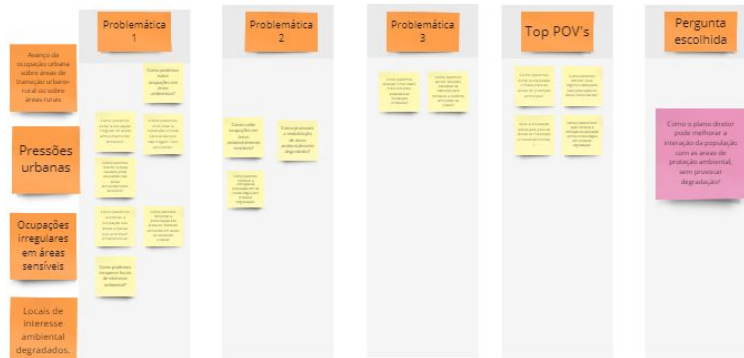
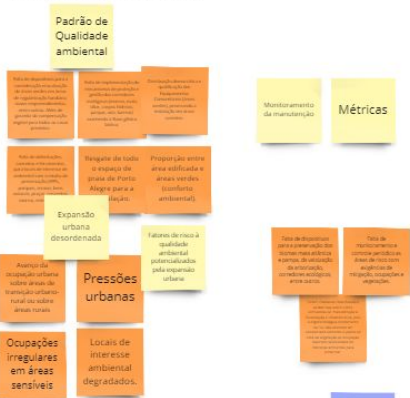


A **PROBLEMÁTICA** a ser debatida na oficina foi escolhida através de uma dinâmica de priorização elaborada pelos técnicos da Diretoria de Planejamento Urbano com apoio técnico da equipe da consultoria.

PROCESSO PARA CHEGAR NA PROBLEMÁTICA

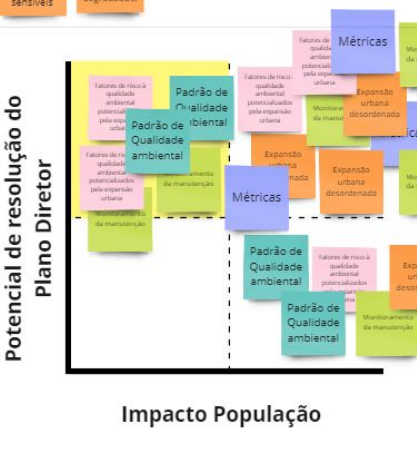
1. Clusterização (agrupamento) das problemáticas.

Ambiente Natural



3. Definição das perguntas.

2. Matriz de priorização.



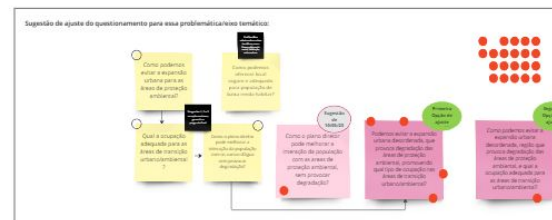
Parabéns! Concluímos o workshop!

I Like

Achel um ótimo forma de chegar ao objective de destinação da problemática.

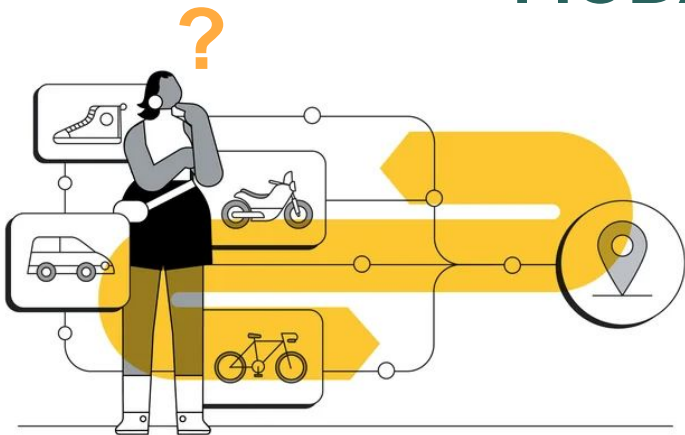
I Wish

Entendo que a matriz de especialização das problemáticas deveria ser melhor explicada no início da dinâmica. Talvez tenha ficado um pouco confusa em função da nomenclatura inicial.



4. Escolha da problemática através de votação.

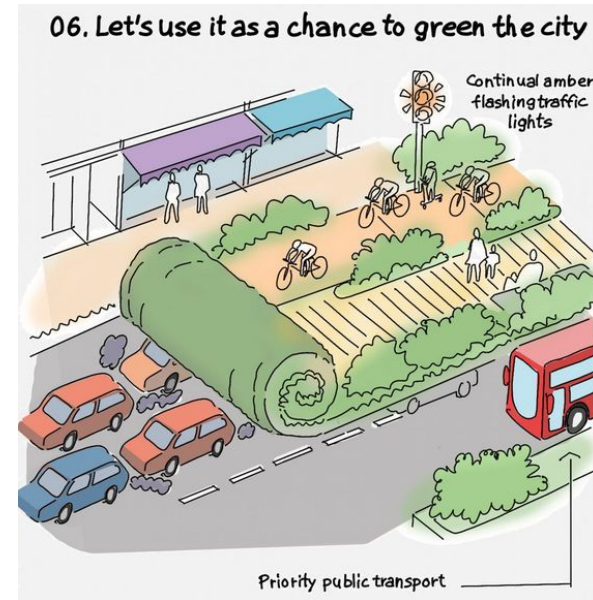
MODAIS DE TRANSPORTE



<https://www.thinkwithgoogle.com/intl/pt-br/tendencias-de-consumo/tendencias-de-comportamento/mobilidade-urbana-brasil-pesquisa/>



<https://sustentarqui.com.br/solucoes-sustentaveis-para-a-crise-da-mobilidade-urbana/>



<https://www.dezeen.com/2020/05/14/weston-williamson-social-distancing-office/amp/>

QUALIFICAÇÃO ESPAÇO PÚBLICO

Superkilen é um parque situado no bairro de Nørrebro, em Copenhague.



<https://www.archdaily.com.br/br/875364/espacos-publicos-a-transformacao-urbana-com-a-participacao-da-populacao>

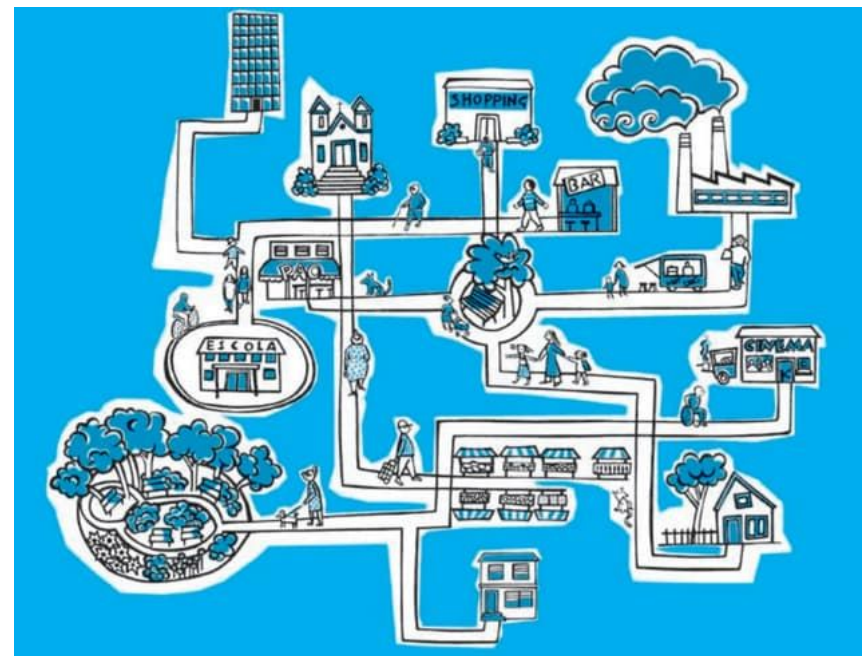
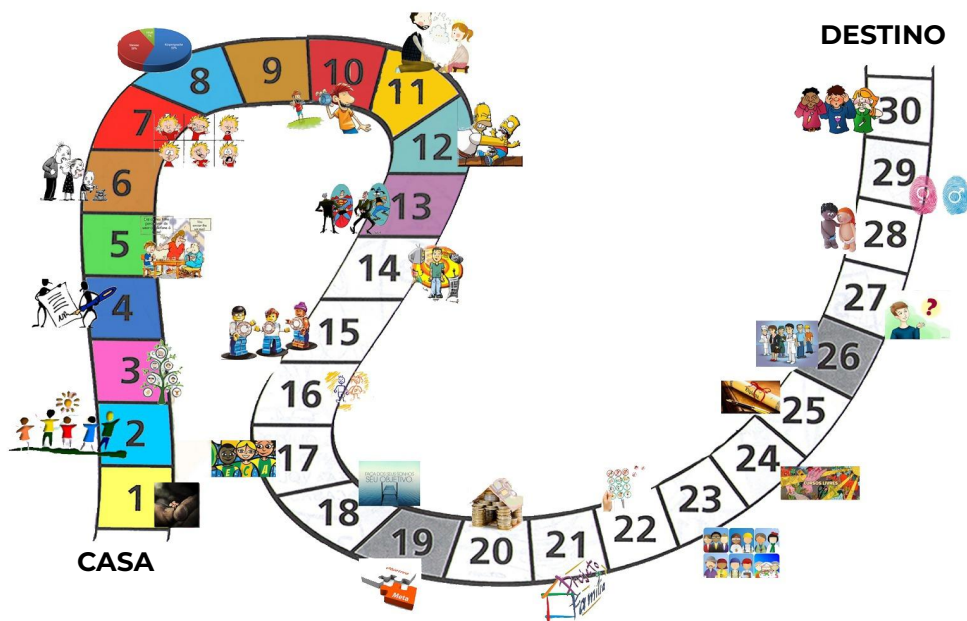
Corredor Vera Arruda, em Maceió/AL.



<https://www.archdaily.com.br/br/999312/maceio-abrir-ruas-em-um-parque-pode-melhorar-o-transito/6435a94154fd4301700f39c0-maceio-abrir-ruas-em-um-parque-pode-melhorar-o-transito-imagem>



DESLOCAMENTOS X ATIVIDADES





PLANO DIRETOR
DE PORTO ALEGRE

QUEM AMA A CIDADE
PLANEJA O FUTURO COM ELA

SECRETARIA DO MEIO
AMBIENTE, URBANISMO E
SUSTENTABILIDADE



PREFEITURA

Mais cidade. Mais vida.

PERCURSOS | ROTAS



<https://rotaseroteiros.com.br/porto-alegre-a-capital-dos-gauchos/178/>



<https://www.viagenspossiveis.com.br/city-tour-de-onibus-em-porto-alegre-linha-turismo/roteirocentrohistorico-linhaturismo/>



PROBLEMÁTICA ESCOLHIDA

Como podemos **otimizar os deslocamentos** e **reduzir a sensação de distância** das pessoas em seus **percursos diários**?



PLANO DIRETOR DE PORTO ALEGRE

QUEM AMA A CIDADE
PLANEJA O FUTURO COM ELA



PREFEITURA

Mais **cidade**. Mais **vida**.

SECRETARIA DO MEIO AMBIENTE,
URBANISMO E SUSTENTABILIDADE

PALESTRA



PLANO DIRETOR
DE PORTO ALEGRE

QUEM AMA A CIDADE
PLANEJA O FUTURO COM ELA

porto
alegre



PREFEITURA

Mais cidade. Mais vida.

SECRETARIA DO MEIO AMBIENTE,
URBANISMO E SUSTENTABILIDADE

PAUSA PARA O CAFÉ



**PLANO DIRETOR
DE PORTO ALEGRE**

QUEM AMA A CIDADE
PLANEJA O FUTURO COM ELA



PREFEITURA

Mais **cidade**. Mais **vida**.

SECRETARIA DO MEIO AMBIENTE,
URBANISMO E SUSTENTABILIDADE

VAMOS COMEÇAR?



EIXO TEMÁTICO 03

DINÂMICA PRESENCIAL

10min APRESENTAÇÃO DA DINÂMICA PRESENCIAL E DIVISÃO DOS GRUPOS

5min QUEBRA-GELO

5min RETOMADA DA PROBLEMÁTICA

10min DINÂMICA

10min APRESENTAÇÃO DAS PROPOSTAS INDIVIDUAIS NOS GRUPOS

10min ESCOLHA DA PROPOSTA DO GRUPO

10min FORMULAÇÃO DA PROPOSTA DO GRUPO

VOLTA AO FORMATO HÍBRIDO

10min APRESENTAÇÃO DAS PROPOSTAS (GERAL)

5min VOTAÇÃO FINAL

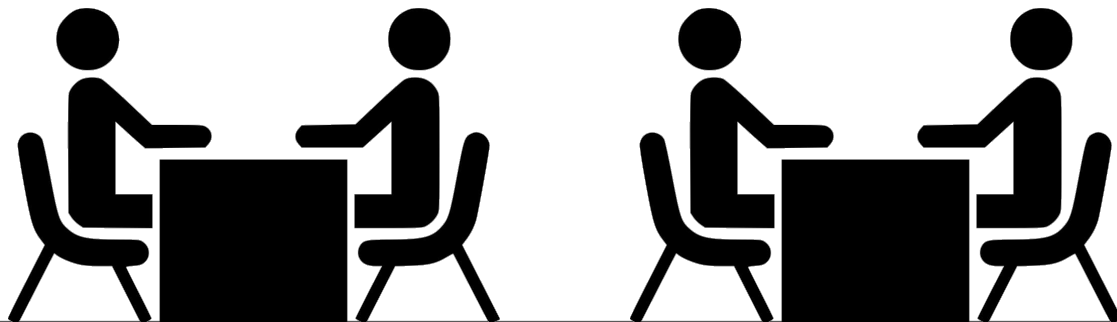


DINÂMICA

60min

Após a palestra os participantes são separados em grupos onde receberão papel e canetas para o esboço das ideias.

Será feito um exercício de abertura para estimular a criatividade.





PLANO DIRETOR
DE PORTO ALEGRE

QUEM AMA A CIDADE
PLANEJA O FUTURO COM ELA

DINÂMICA

QUEBRA GELO (5 min)

SECRETARIA DO MEIO
AMBIENTE, URBANISMO E
SUSTENTABILIDADE



PREFEITURA

Mais cidade. Mais vida.

Em uma palavra:

Qual é a sua **EXPECTATIVA** para
essa **OFICINA TEMÁTICA**?



PROBLEMÁTICA ESCOLHIDA

Como podemos **otimizar os deslocamentos** e **reduzir a sensação de distância** das pessoas em seus **percursos diários**?



PLANO DIRETOR
DE PORTO ALEGRE

QUEM AMA A CIDADE
PLANEJA O FUTURO COM ELA

DINÂMICA

ESTÍMULO DA CRIATIVIDADE (10 min)

SECRETARIA DO MEIO
AMBIENTE, URBANISMO E
SUSTENTABILIDADE



PREFEITURA

Mais cidade. Mais vida.

CRAZY EIGHTS



Crazy eights — Como criar soluções para problemas reais na prática

O crazy eights é uma técnica de esboço rápido em um espaço de tempo limitado, onde ideias distintas são elaboradas, cada uma em um minuto, o que estimula o desenvolvimento de ideias diversas e também únicas.

Seu **principal objetivo** é, por meio da geração dessas ideias, **desenvolver uma grande variedade de maneiras de solucionar um problema.**





PLANO DIRETOR
DE PORTO ALEGRE

QUEM AMA A CIDADE
PLANEJA O FUTURO COM ELA

DINÂMICA

APRESENTAÇÃO DAS PROPOSTAS INDIVIDUAIS NO GRUPO

SECRETARIA DO MEIO
AMBIENTE, URBANISMO E
SUSTENTABILIDADE



PREFEITURA

Mais cidade. Mais vida.

10 min

ESCOLHA DA SUA MELHOR IDEIA



PLANO DIRETOR
DE PORTO ALEGRE

QUEM AMA A CIDADE
PLANEJA O FUTURO COM ELA

DINÂMICA

SECRETARIA DO MEIO
AMBIENTE, URBANISMO E
SUSTENTABILIDADE



PREFEITURA

Mais cidade. Mais vida.

ESCOLHA DA PROPOSTA DO GRUPO

10 min



PLANO DIRETOR
DE PORTO ALEGRE

QUEM AMA A CIDADE
PLANEJA O FUTURO COM ELA

DINÂMICA

SECRETARIA DO MEIO
AMBIENTE, URBANISMO E
SUSTENTABILIDADE



PREFEITURA

Mais cidade. Mais vida.

FORMULAÇÃO DA PROPOSTA FINAL DO GRUPO

10 min



FORMULAÇÃO DE PROPOSTAS DE SOLUÇÃO PARA PROBLEMÁTICA



ESTRATÉGIAS

ODS

Redigir a estratégia seguindo a estrutura sugerida:

ESTRUTURA DE REDAÇÃO

Verbo/ação... objeto... conector... visão de futuro/objetivo

- ▶ Ex. 1 – Promover a ocupação de vazios urbanos de modo a construir uma cidade compacta.
- ▶ Ex. 2 – Garantir a preservação do patrimônio natural ou paisagístico.



PLANO DIRETOR
DE PORTO ALEGRE

QUEM AMA A CIDADE
PLANEJA O FUTURO COM ELA



PREFEITURA

Mais cidade. Mais vida.

SECRETARIA DO MEIO AMBIENTE,
URBANISMO E SUSTENTABILIDADE

RETORNO AO FORMATO HÍBRIDO



PLANO DIRETOR
DE PORTO ALEGRE

QUEM AMA A CIDADE
PLANEJA O FUTURO COM ELA

DINÂMICA

SECRETARIA DO MEIO
AMBIENTE, URBANISMO E
SUSTENTABILIDADE



PREFEITURA

Mais cidade. Mais vida.

APRESENTAÇÃO PARA O GRANDE GRUPO

10 min



PLANO DIRETOR
DE PORTO ALEGRE

QUEM AMA A CIDADE
PLANEJA O FUTURO COM ELA

DINÂMICA

VOTAÇÃO FINAL

SECRETARIA DO MEIO
AMBIENTE, URBANISMO E
SUSTENTABILIDADE



PREFEITURA

Mais cidade. Mais vida.

5 min

(presencial e link)