



# PLANO DIRETOR DE PORTO ALEGRE

QUEM AMA A CIDADE  
PLANEJA O FUTURO COM ELA

porto  
alegre



PREFEITURA

Mais cidade. Mais vida.

SECRETARIA DO MEIO AMBIENTE,  
URBANISMO E SUSTENTABILIDADE

## EIXO TEMÁTICO 4 MOBILIDADE E TRANSPORTE

Porto Alegre, 22 de julho de 2023

# EIXO TEMÁTICO 4

## Mobilidade e Transporte

11

REUNIÕES  
REALIZADAS

180

PARTICIPAÇÕES

### SUBGRUPOS

1. SISTEMA VIÁRIO
2. ZONEAMENTO E ESTRUTURA URBANA
3. MOBILIDADE ATIVA
4. TRANSPORTE
5. INSTRUMENTOS E PROGRAMAS



## PLANO DIRETOR DE PORTO ALEGRE

QUEM AMA A CIDADE  
PLANEJA O FUTURO COM ELA



PREFEITURA

Mais **cidade**. Mais **vida**.

SECRETARIA DO MEIO AMBIENTE,  
URBANISMO E SUSTENTABILIDADE

# O QUE ENVOLVE A TEMÁTICA?



PLANO DIRETOR  
DE PORTO ALEGRE

QUEM AMA A CIDADE  
PLANEJA O FUTURO COM ELA

SECRETARIA DO MEIO  
AMBIENTE, URBANISMO E  
SUSTENTABILIDADE



PREFEITURA

Mais cidade. Mais vida.

# SISTEMA VIÁRIO



A infraestrutura de mobilidade urbana é composta de calçadas com passeios para trânsito de pedestres, ciclovias, vias automotivas, metroferrovias, hidrovias, estacionamentos, pontos de embarque e desembarque de passageiros e cargas; terminais, estações, conexões; sinalização viária e de trânsito, etc.



PLANO DIRETOR  
DE PORTO ALEGRE

QUEM AMA A CIDADE  
PLANEJA O FUTURO COM ELA

SECRETARIA DO MEIO  
AMBIENTE, URBANISMO E  
SUSTENTABILIDADE



PREFEITURA

Mais cidade. Mais vida.

# ZONEAMENTO E ESTRUTURA URBANA



A mobilidade urbana é, simultaneamente, causa e consequência do desenvolvimento econômico e social, da expansão urbana e da distribuição espacial (ou localização) das atividades dentro de uma cidade. A estrutura viária e a rede de transporte público têm especial participação na configuração do desenho das cidades.



PLANO DIRETOR  
DE PORTO ALEGRE

QUEM AMA A CIDADE  
PLANEJA O FUTURO COM ELA

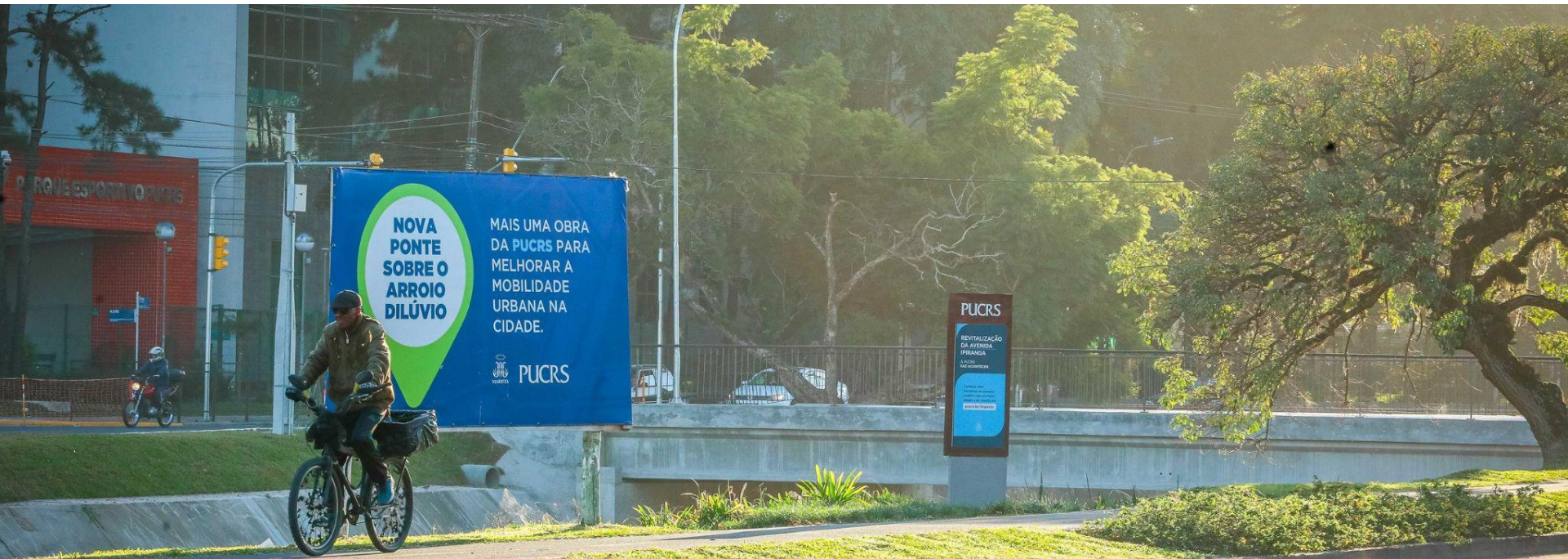
SECRETARIA DO MEIO  
AMBIENTE, URBANISMO E  
SUSTENTABILIDADE



PREFEITURA

Mais cidade. Mais vida.

# MOBILIDADE ATIVA



Mobilidade ativa é o ato de se mover usando a energia do próprio corpo. Essa ação está na sociedade desde os princípios da humanidade, exercendo seu papel antes mesmo dos carros serem o centro das atenções. Desde o ciclismo até mesmo a caminhada diária, toda a atividade de locomoção que acontece por meio de energia humana.

Foto: Alex Rocha/PMPA



PLANO DIRETOR  
DE PORTO ALEGRE

QUEM AMA A CIDADE  
PLANEJA O FUTURO COM ELA

SECRETARIA DO MEIO  
AMBIENTE, URBANISMO E  
SUSTENTABILIDADE



PREFEITURA

Mais cidade. Mais vida.

# TRANSPORTE



O direito à mobilidade urbana é um dos componentes do direito à cidade. As cidades devem permitir a circulação das pessoas e cargas em condições harmoniosas e adequadas.

Foto: Alex Rocha/PMMA



PLANO DIRETOR  
DE PORTO ALEGRE

QUEM AMA A CIDADE  
PLANEJA O FUTURO COM ELA

SECRETARIA DO MEIO  
AMBIENTE, URBANISMO E  
SUSTENTABILIDADE



PREFEITURA

Mais cidade. Mais vida.

# INSTRUMENTOS E PROGRAMAS



As normas jurídicas, as instituições e os procedimentos irão regular o uso da infraestrutura urbana e os serviços de transporte de passageiros e cargas.

Fonte: <https://www.gov.br/mdr/pt-br/noticias/governo-federal-abre-consulta-publica-sobre-o-marco-legal-do-transporte-publico-coletivo>





## PLANO DIRETOR DE PORTO ALEGRE

QUEM AMA A CIDADE  
PLANEJA O FUTURO COM ELA



PREFEITURA

Mais **cidade**. Mais **vida**.

SECRETARIA DO MEIO AMBIENTE,  
URBANISMO E SUSTENTABILIDADE

# O QUE FOI DEBATIDO NO EIXO?

## Subgrupo I | Sistema Viário

- Plano precisa **contemplar** os **parâmetros da PNMU** (federal), Lei 12587 de 2012.
- Prever **formas de financiamento** e **qualificação do sistema viário**.
- Priorizar as **infra-estruturas cicloviárias e interligá-las**.
- **Plano** precisa **qualificar** o **sistema de transporte**.
- Prever um **plano de calçadas e acessibilidade**.
- **Rever desenhos/perfis viários**: regularização fundiária (Reurb), AEIS I e II (acessibilidade), vegetação.
- **Rever gravames viários**: obras de alargamento e ou prolongamento, túneis, obras de arte (viadutos).
- Prever **mecanismos para revisões** a curto prazo (**monitoramento do sistema viário**).



## Subgrupo I | Sistema Viário



Sistema Ciclovitário

Fonte: Ciclovía da Av. Ipiranga

[https://www.jornaldocomercio.com/\\_conteudo/geral/2022/06/850918-plano-diretor-ciclovionario-de-porto-alegre-sera-atualizado-apos-13-anos.html](https://www.jornaldocomercio.com/_conteudo/geral/2022/06/850918-plano-diretor-ciclovionario-de-porto-alegre-sera-atualizado-apos-13-anos.html)



Plano de calçadas e acessibilidade

Fonte: Av. João Pessoa

<https://revistareacao.com.br/porto-alegre-rs-mais-acessivel/>



Sistema de transporte

Fonte: Transporte Público

<https://mobilidadeportoalegre.com.br/porto-alegre-transporte-coletivo-viagens/>

## Subgrupo II | Zoneamento e Estrutura Urbana

- Considerar as **consequências** do **trabalho remoto**: **circulação de pessoas** e **infraestrutura** dos bairros.
- Utilizar o **monitoramento para identificar** novas necessidades e de **impactos negativos gerados pelo Plano**.
- **Incentivar às atividades "de rua"**.
- **Resolver o zoneamento** das áreas de interesse social. **Otimizar infra-estrutura**.
- **Planejamento** em conjunto do **Plano de Mobilidade** e do **Plano Diretor Urbano**.



PLANO DIRETOR  
DE PORTO ALEGRE

QUEM AMA A CIDADE  
PLANEJA O FUTURO COM ELA

SECRETARIA DO MEIO  
AMBIENTE, URBANISMO E  
SUSTENTABILIDADE



PREFEITURA

Mais cidade. Mais vida.

## Subgrupo II | Zoneamento e Estrutura Urbana



Monitoramento

Fonte: Estrutura do Antigo Aeromóvel

<https://www.jornaldocomercio.com/ conteudo/geral/2019/10/705676-projetos-apontam-novos-usos-da-estrutura-do-antigo-aeromovel-em-porto-alegre.html>



Atividades de Rua

Fonte: Centro Histórico

<https://www.correiodopovo.com.br/blogs/correiofeminino/feiras-de-rua-movimentam-10-bairros-de-porto-alegre-no-fim-de-semana-1.927366>



Otimizar Infraestrutura

Fonte: 4º Distrito - Banco de Imagens PMPA

<https://bancodeimagens.portoalegre.rs.gov.br/imagem/81620>

## Subgrupo III | Mobilidade Ativa

- **Potencializar** o **transporte por bicicletas** através da **implantação de rotas cicloviárias** mais conectadas, diretas, seguras, confortáveis e coerentes.
- Potencializar as **vias públicas** como **espaço de convivência**, troca e permanência através da **qualificação desses espaços**.
- Potencializar o direito e o **acesso à cidade das populações** mais **vulnerabilizadas** através da **expansão e qualificação** da infraestrutura para o **transporte ativo**.
- **Políticas** para **redistribuir espaço viário** para **todos os modais**.
- Ter **instrumentos** para **garantir** o cumprimento do **planejado**.
- O **PDDUA** poderia **conectar** todas as **normas sobre mobilidade ativa, sobre inclusão** (acessibilidade universal) e **estratégias do PMU**.



PLANO DIRETOR  
DE PORTO ALEGRE

QUEM AMA A CIDADE  
PLANEJA O FUTURO COM ELA

SECRETARIA DO MEIO  
AMBIENTE, URBANISMO E  
SUSTENTABILIDADE



PREFEITURA

Mais cidade. Mais vida.

## Subgrupo III | Mobilidade Ativa



Espaços de convivência

Fonte: Parklet na Av. dos Andradas

<https://mobilidadeportoalegre.com.br/porto-alegre-tem-12-novos-parklets-nas-calcadas/>



Acesso a cidade de populações vulnerabilizadas

Fonte: Morro da Cruz

<https://simpa.org.br/sem-dialogo-prefeitura-de-porto-alegre-retira-dificil-acesso-de-16-escolas-municipais/>



Mobilidade ativa, inclusão

Fonte: Av. Salgado Filho

<https://sul21.com.br/opinia0/2019/02/alternativas-para-reduzir-uma-tarifa-de-onibus-que-penaliza-os-mais-pobres-por-meu-onibus-lotado/>

## Subgrupo IV | Transporte

- Reservar espaço viário para equipamentos de transporte.
- Qualificação dos terminais de ônibus.
- Crescimento da cidade integrado ao sistema de transporte e demais infraestruturas.
- O transporte deve dar suporte aos clusters regionais de desenvolvimento econômico.
- Recuperação de recursos: garantir adensamento nos eixos de infraestrutura urbana.
- Garantir acessibilidade às áreas de interesse histórico e cultural (sítios e monumentos).





## Subgrupo IV | Transporte



Reserva de espaço para mobilidade

Fonte: PMPA

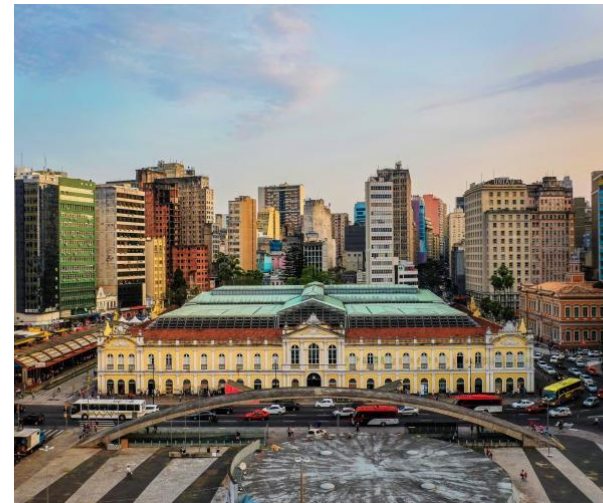
<https://prefeitura.poa.br/transporte>



Terminais de ônibus

Fonte: 3ª Perimetral

<https://gauchazh.clicrbs.com.br/porto-alegre/noticia/2018/09/como-estao-os-terminais-de-onibus-de-porto-alegre-cjm2hlc6c01tq01pxf7vnc4ce.html>



Áreas de Interesse Histórico/Cultural

Fonte: Mercado Público

<https://www.prefeitura.poa.br/smde/noticias/feira-de-integracao-artesanal-e-atracao-no-mercado-publico>

## Subgrupo V | Instrumentos e Programas

- **Compatibilizar** os **planos setoriais** com o **Plano Diretor**.
- **Fortalecer o Plano Diretor** por meio da adoção de **ferramentas de planejamento e monitoramento** a longo prazo (20, 30 anos).
- **Viabilizar** infraestruturas e serviços para **integração multimodal**.
- Promover a **integração metropolitana** através do **sistema viário e transporte público**.
- Convidar **representantes de outros municípios** da RM para fazerem parte das **discussões do ET4**.
- Utilizar **informações e indicadores** de **fácil compreensão** para a população.
- O **Plano Diretor** deve considerar as **questões ambientais** relacionadas às **emissões de poluentes** (combustível).

## Subgrupo V | Instrumentos e Programas



Representantes de outros municípios para participar da discussão

Fonte: Metroplan

[http://www.metroplan.rs.gov.br/conteudo/3452/?Transporte\\_e\\_p%C3%BABlico\\_da\\_capital\\_e\\_Regi%C3%A3o\\_Metropolitana\\_%C3%A9\\_pauta\\_de\\_reuni%C3%A3o\\_na\\_prefeitura\\_de\\_Porto\\_Alegre](http://www.metroplan.rs.gov.br/conteudo/3452/?Transporte_e_p%C3%BABlico_da_capital_e_Regi%C3%A3o_Metropolitana_%C3%A9_pauta_de_reuni%C3%A3o_na_prefeitura_de_Porto_Alegre)



Questões ambientais relacionadas a emissões de gases

Fonte:

[https://www.jornaldocomercio.com/\\_conteudo/colunas/pensar\\_a\\_cidade/2020/12/769873-porto-alegre-tera-novo-inventario-de-gases-do-efeito-estufa.html](https://www.jornaldocomercio.com/_conteudo/colunas/pensar_a_cidade/2020/12/769873-porto-alegre-tera-novo-inventario-de-gases-do-efeito-estufa.html)



Integração metropolitana

Fonte: ônibus de Cachoeirinha em terminal de Porto Alegre

<https://g1.globo.com/rs/rio-grande-do-sul/noticia/2022/02/24/governo-do-rs-apresenta-proposta-de-integracao-do-transporte-na-regiao-metropolitana-de-porto-alegre.ghtm> |



## PLANO DIRETOR DE PORTO ALEGRE

QUEM AMA A CIDADE  
PLANEJA O FUTURO COM ELA



PREFEITURA

Mais **cidade**. Mais **vida**.

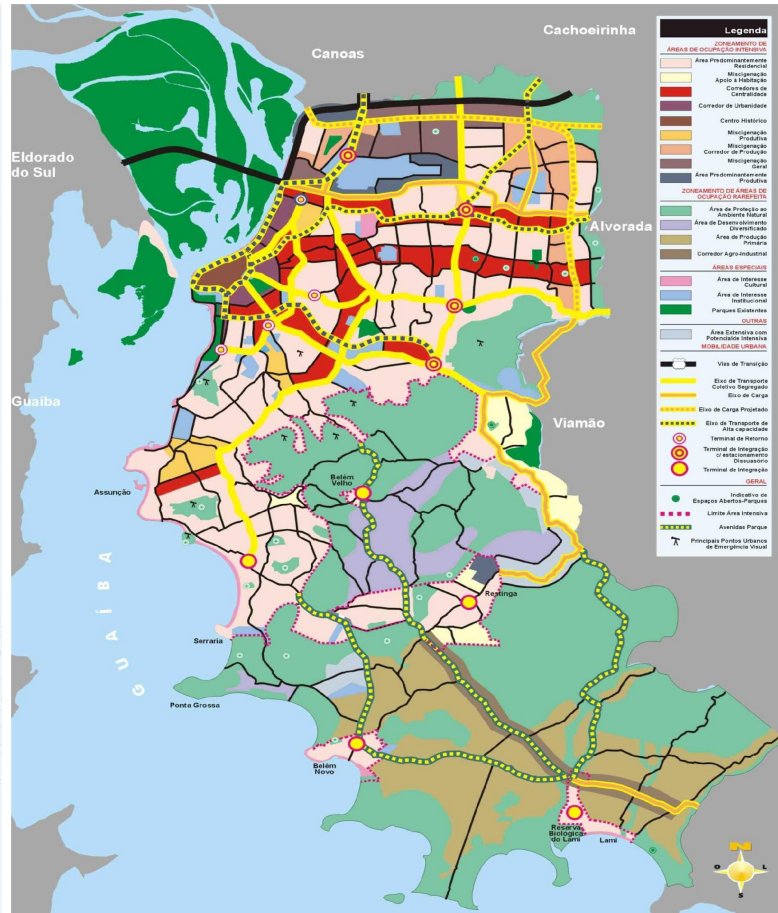
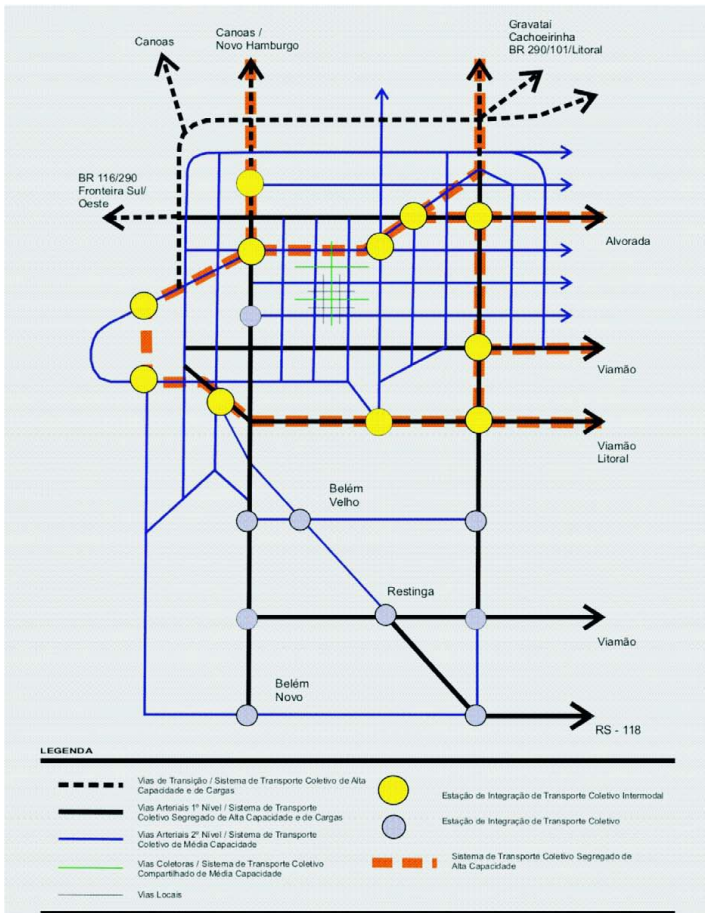
SECRETARIA DO MEIO AMBIENTE,  
URBANISMO E SUSTENTABILIDADE

# O PLANO DIRETOR E A TEMÁTICA DA MOBILIDADE E TRANSPORTE:



# O MODELO ESPACIAL

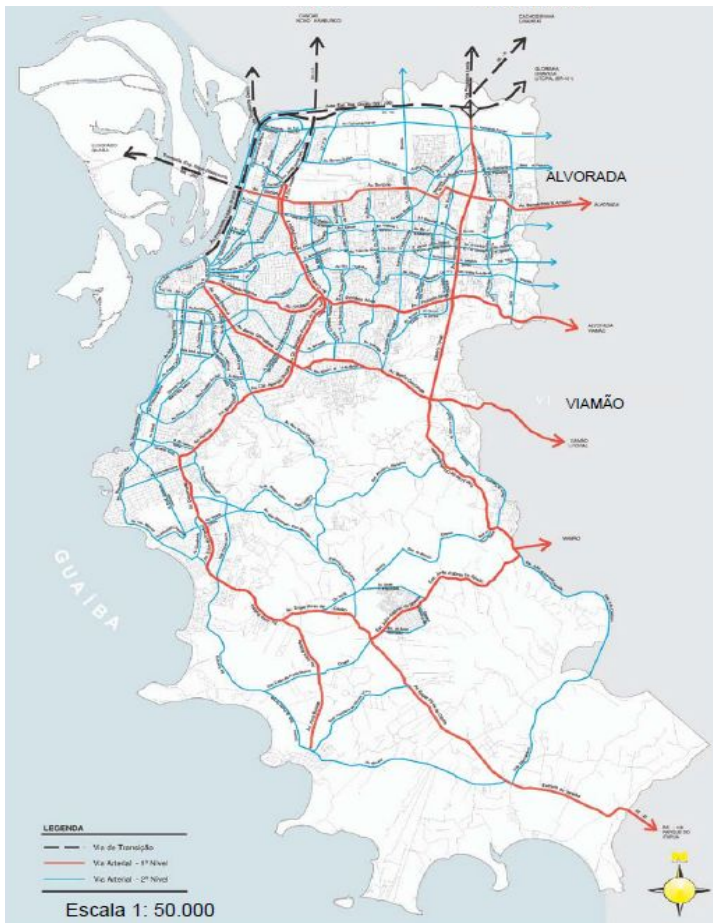
## DIAGRAMA MOBILIDADE URBANA - PDDUA 2010





# AS REGRAS DO PLANO

## MALHA VIÁRIA BÁSICA CLASSIFICAÇÃO e HIERARQUIZAÇÃO



Art. 6º A **Estratégia de Mobilidade Urbana** tem como objetivo geral **qualificar a circulação e o transporte urbano**, proporcionando os deslocamentos na cidade e atendendo às distintas necessidades da população.



**PLANO DIRETOR  
DE PORTO ALEGRE**

QUEM AMA A CIDADE  
PLANEJA O FUTURO COM ELA

**porto  
alegre**



**PREFEITURA**

Mais **cidade**. Mais **vida**.

SECRETARIA DO MEIO AMBIENTE,  
URBANISMO E SUSTENTABILIDADE

# A PRINCIPAL QUESTÃO PARA A REVISÃO DO PLANO DIRETOR:



**PLANO DIRETOR  
DE PORTO ALEGRE**

QUEM AMA A CIDADE  
PLANEJA O FUTURO COM ELA



**PREFEITURA**

Mais **cidade**. Mais **vida**.

SECRETARIA DO MEIO AMBIENTE,  
URBANISMO E SUSTENTABILIDADE

**COMO A ESTRATÉGIA DE MOBILIDADE, DO  
PLANO DIRETOR, PODE AUXILIAR NO  
DESENVOLVIMENTO DAS FUNÇÕES SOCIAIS  
E NO BEM-ESTAR DAS PESSOAS DA NOSSA  
CIDADE?**