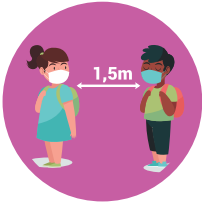


COMO CONTRIBUO PARA EVITAR A CIRCULAÇÃO DO CORONAVÍRUS NA MINHA TURMA E ESCOLA:



- ✓ Mantenho o distanciamento mínimo de 1,5 metro dos meus colegas, professores ou funcionários da escola



- ✓ Lavo as minhas mãos com água e sabão ou as higienizo com álcool em gel 70º sempre que necessário



- ✓ Estou sempre de máscara, usando-a sobre nariz, boca e queixo. Se a retiro, mantenho-a em embalagem limpa até recolocá-la



- ✓ Evito compartilhar materiais de estudo e, se faço, higienizo com álcool 70º antes e depois de emprestar



- ✓ Se preciso espirrar ou tossir, mantenho a máscara no rosto e o protejo na parte interna da dobra do braço



- ✓ Evito tocar com as mãos na máscara, no rosto, olhos e nariz



- ✓ Fico atento a febre junto a sintomas como tosse, dor de cabeça, dor no corpo e, se sinto algum deles, não vou à escola