

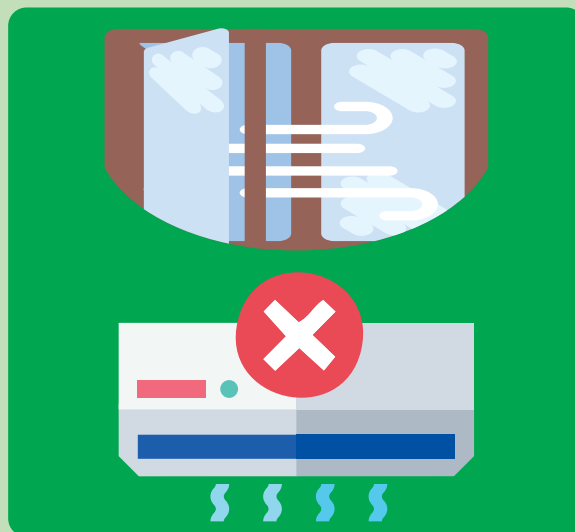
ORIENTAÇÕES PARA PREVENÇÃO DA COVID-19: SALAS DE AULA E CORREDORES



Usar copos descartáveis ou ou garrafa/caneca de uso pessoal para beber água. O uso de bebedouro é **PROIBIDO**



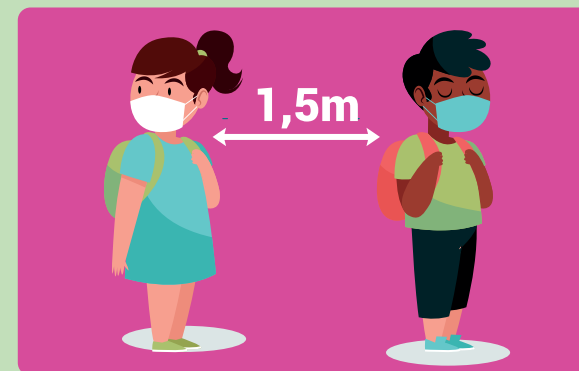
Manter as mãos limpas com álcool gel 70° ou lavando com água e sabonete



Manter janelas e/ou portas abertas e não ligar o ar condicionado



Higienizar com álcool 70° mesas, cadeiras, demais superfícies e materiais de uso comum, como brinquedos, antes e depois de sua utilização por qualquer pessoa



Manter distância de 1,5 metro



Usar máscara corretamente (sobre o nariz e a boca) A máscara é **OBRIGATÓRIA** para todos os adultos e crianças a partir do 6° ano



Prefeitura de Porto Alegre

SECRETARIA DE SAÚDE
SECRETARIA DE EDUCAÇÃO