

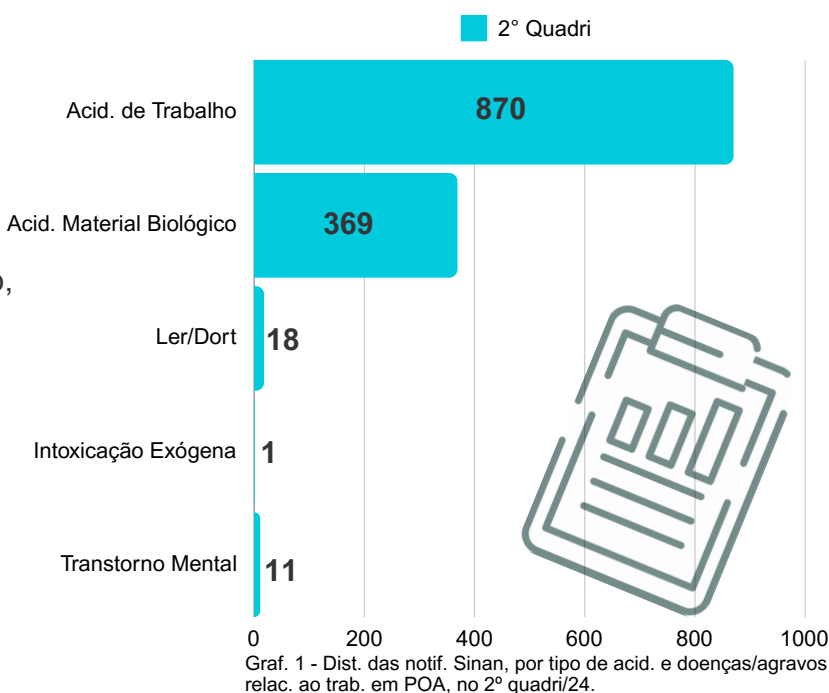
Vigilância de Saúde do Trabalhador Maio-Agosto 2024

O Centro de Referência em Saúde do Trabalhador (Cerest) Porto Alegre apresenta um recorte dos dados epidemiológicos de saúde do trabalhador referentes ao 2º quadrimestre de 2024 em Porto Alegre/RS.

Disponibilizamos dados sobre notificação Sinan, investigação de acidentes de trabalho e de eventos fatais. Por fim, divulgamos alguns coeficientes de saúde do município, que abrangem os dois quadrimestres do ano.

Notificações no Sinan

No segundo quadrimestre de 2024, foram notificados no Sinan 1.269 agravos/doenças relacionados ao trabalho. O volume de notificações de acidentes com material biológico, especialmente, ainda é uma das fichas com mais erros de preenchimento, haja vista a complexidade dos campos, além destes eventos serem subnotificados. O maior volume segue o de acidentes de trabalho, com 1239 notificações no Sinan.



Graf. 1 - Dist. das notif. Sinan, por tipo de acid. e doenças/agravos relac. ao trab. em POA, no 2º quadri/24.

Tab. 1 - Dist. dos casos de acid trab. com maior nº de notif. por tipo de acid., prof. e causa, em POA no 2º quadri/24

Categoria	2º Quadrimestre 2024			Principais causas do acidente
	Tipo de acidente (%)		Profissões com maior incidência	
	Típico	Trajeto		
Acidente de Trabalho	81%	15,50%	Técnico de Enf. - CBO 3222-05	Exposição a forças mecânicas inanimadas
Acidente biológico	100%	0	Técnico de Enf. - CBO 3222-05	Contato com outros materiais orgânicos
LER/Dort	100%	0	Cozinheiro Geral	Causado por movimentos repetitivos na atividade laboral
Intoxicação Exógena	100%	0	Serviços Gerais	Atividades limpeza em escola - Soda Cáustica
Transtornos mentais	100%	0	Técnico de Enf. - CBO 3222-05	Transtornos mentais não especificados

Investigação de acidentes de trabalho

A categoria profissional mais exposta, conforme identificado no 2º quadrimestre de 2024, é a de técnico/a de enfermagem. Os acidentes de trabalho típicos dominam, apontando para a vulnerabilidade dos espaços de trabalho onde estes profissionais estão, bem como o excesso de fatores de risco que podem levar aos mais diversos tipos de acidentes.

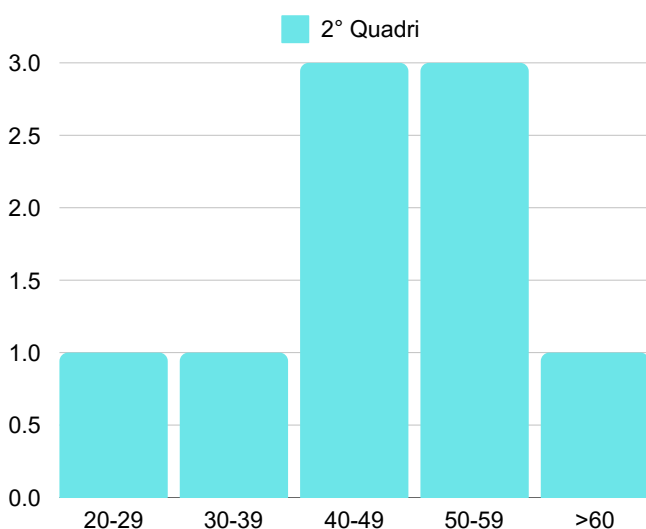


Investigação de óbitos

No segundo quadrimestre de 2024, foram investigados 27 óbitos com possível relação ao trabalho. Após análise, 6 eventos fatais foram confirmados como relacionados ao trabalho. Todas as vítimas eram homens e 5 óbitos ocorreram por acidentes de trânsito (83%). A faixa etária mais atingida nos eventos fatais é dos 40 aos 59 anos.



Graf. 2 - Dist. dos óbitos relac. ao trab., por tipo de acidente, em POA no 2º quadri/24.



Graf. 3 - Dist. dos óbitos relac. ao trab., por faixa etária, em POA no 2º quadri/24.

Coeficientes gerais Cerest Porto Alegre

O Cerest realiza ações para prevenir doenças e reduzir riscos no trabalho, monitorando morbimortalidade e fatores de risco. Suas ações são guiadas por indicadores definidos na Nota Técnica n.º 02/2024-CGSAT/DSAST/SVSA/MS, focando em áreas vulneráveis para promover, proteger e reabilitar a saúde dos trabalhadores.



Indicadores	Coeficientes 2024 - 2
1. Coeficiente de incidência de acidentes de trabalho	103,93/100.000 hab
2. Coeficiente de notificação de doenças relacionadas ao trabalho	2,52/100.000 hab
3. Coeficiente de incidência por intoxicação exógena relacionada ao trabalho	0,08/100.000 hab
4. Coeficiente de incidência de violência interpessoal ou autoprovocada relacionada ao trabalho	45,13/100.000 hab
5. Coeficiente de incidência de trabalho infantil x 100.000	0 notificados
6. Coeficiente de mortalidade por acidente de trabalho	0,42/100.000 hab
7. Proporção de preenchimento qualificado do campo acidente de trabalho entre óbitos por acidentes	3,78%
8. Proporção de preenchimento do campo ocupação nas declarações de óbito (DO)	77%
9. Proporção de preenchimento do campo ocupação (CBO) nas notificações de agravos e doenças relacionadas ao trabalho	100%
10. Proporção de preenchimento do campo atividade econômica (CNAE) nas notificações de agravos e doenças relacionadas ao trabalho	100%

Tab. 2 - Coeficientes de Incidência e proporções em Saúde do Trabalhador em POA, no 2º quadri/24.