

MARATONA NEW BALANCE 42K

12 JULHO | Porto Alegre 2026

EPTC – Planejamento Operacional



SECRETARIA DE
MOBILIDADE URBANA



New Balance 42k

Desde a primeira edição, a Maratona New Balance tem o objetivo de fazer uma prova diferenciada, rápida, que atraia corredores do Brasil e do mundo.

Este ano, a Maratona NB de Porto Alegre ocorrerá no dia 12 de Julho, com largada no Monumento ao Expedicionário (Redenção), um dos grandes pulmões verdes de Porto Alegre.



New Balance 42k

Eliud Kipchoge em Porto Alegre

Lenda viva da maratona e referência mundial na modalidade, o bicampeão olímpico Eliud Kipchoge será a grande estrela da Maratona New Balance Porto Alegre. Ele foi o primeiro homem a correr uma maratona abaixo de 2 horas. Sua participação promete inspirar milhares de corredores e espectadores.





12 DE JULHO

DOMINGO

- CADEIRANTE
- MARATONA FEMININA
- MARATONA MASCULINA
- MEIA MARATONA
- 10 KM
- 05 KM



Contingente EPTC



240

Agentes de
Fiscalização



10

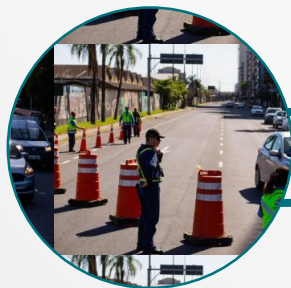
Apoio Elétrica



23

Agentes de
Atendimento,
Controle e Despacho

Sinalização



4800

CONES

TAMBORES E
CAVALETES

120



Semáforos alterados



132 alteradas e
64 monitoradas



Modalidades e Horários



Largada Monumento ao Expedicionário (Redenção)
Chegada no Parque Harmonia;

6h45 - 42km - Maratona (ACD's)

6h50 - 42km - Maratona (Elite e Pelotão A)

6h55 - 42km - Maratona (Pelotão B)

7h00 - 42km - Maratona (Pelotão C)

7h05 - 42km - Maratona (Pelotão D e E)

Modalidades e Horários

Largada e Chegada no Parque Harmonia
(Av. Augusto de Carvalho)



7h00 - 21km - Meia Maratona

7h00 - 10km - Rústica

7h30 - 5km - Rústica

Horários de bloqueios



- Às 22h de sábado - Bloqueio da Av. Edvaldo Pereira Paiva: BC (Viad. Abdias);
- Bloqueio da Av. Edvaldo Pereira Paiva: CB permanecerá bloqueada na madrugada;
- Às 4h - Bloqueio Av. Mauá;
- Às 4h - Bloqueio Av João Goulart;
- Às 4h - Bloqueio Av Loureiro da Silva até a Borges de Medeiros;

Horários de bloqueios



- Às 6h30 – Bloqueio Av. Luis Englert;
- Às 6h30 – Bloqueio Av. Loureiro da Silva;
- Às 6h30 – Bloqueio Av. Voluntários da Pátria;
- Às 6h30 – Bloqueio Av. Siqueira Campos;
- Às 7h - Desvio do trânsito da Av. Padre Cacique: (Pinheiro Borda, Taquari, ...);
- Às 7h – Bloqueio Diário de Notícias CB;

PERCURSO MARATONA 42k



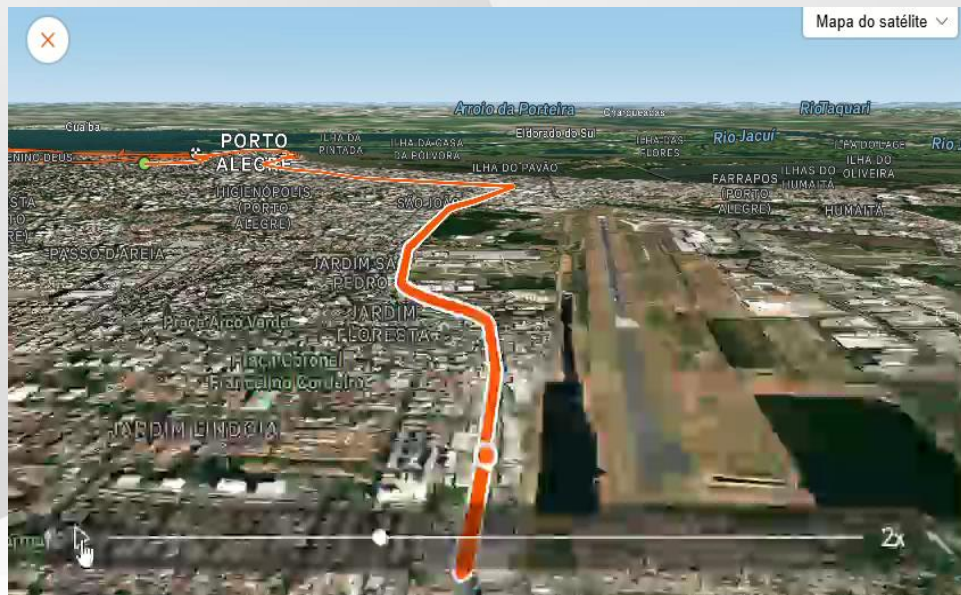
- **LARGADA:** Monumento Expedicionário
→ Rua Eng. Luiz Englert (contra-mão) → Av. Loureiro da Silva (pista da direita)
→ Rótula do Gasômetro;
- Av. Pres. João Goulart → Av. Siqueira Campos → Av. Borges de Medeiros → Av. Júlio de Castilhos;
- Dir. na Pça Parobé → Av. Voluntários da Pátria → Corredor de ônibus na Av. Farrapos C/B;
- Av. Sertório (corredor) → Rua Assis Chateaubriand → Retorna Av. Sertório (corredor); (+- 15km)



PERCURSO MARATONA 42k



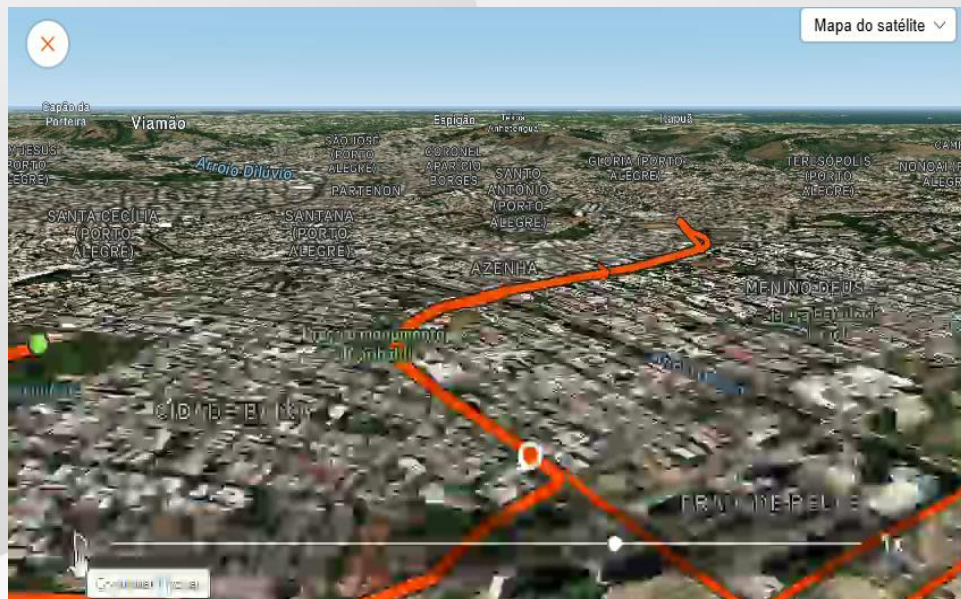
- Av. Sertório (corredor) → Esq. Av. Farrapos (corredor) → Caminho inverso até a Av. Julio de Castilhos → Dir. Av. Borges;
- Esq. Av. Mauá → Av. Pres. João Goulart → Rótula do Gasômetro → Av. Loureiro da Silva;
- Av. Loureiro da Silva → Por baixo do Viad. Açorianos → Dir. Av. Praia de Belas → Contra-mão Av. Praia de Belas;
- Av. Praia de Belas (na contra-mão) → Até o cruzamento da Av. Aureliano de Figueiredo Pinto; (+- 27km)



PERCURSO MARATONA 42k



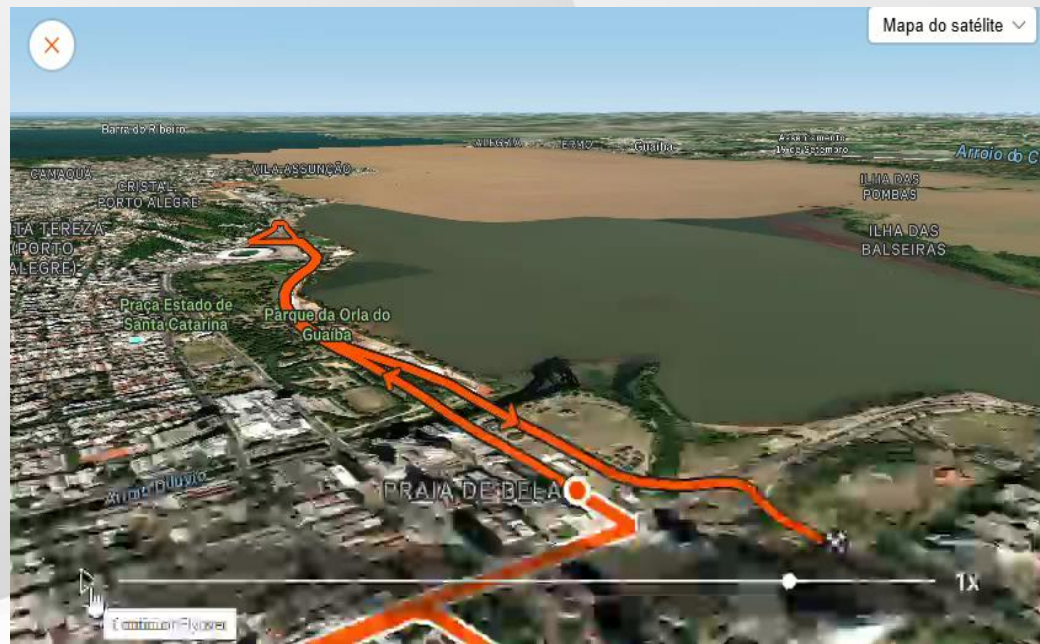
- Av. Aureliano de F. Pinto (corredor) → Av. Érico Veríssimo (corredor) → Rótula do Papa → Av. Cel. Gastão Mazon (corredor na contra-mão);
- Retorna na R. Oscar Scheneider → Caminho inverso - Av. Érico Verissimo e Av. Aureliano de F. Pinto. (Corredor)
- Cruza a Av. Borges de Medeiros pela Av. Aureliano (contra-mão) → Av. Edvaldo P. Paiva (contra-mão) → (+- km35)



PERCURSO MARATONA 42k



- Av. Edvaldo P. Paiva (contra-mão) → Rua Fernandão; Dir. Av Padre Cacique;
- Av. Padre Cacique → Rua 17 de Dezembro → Av. Edvaldo P. Paiva (mão certa) → altura da Rua Fernandão, contra-mão da Av. Edvaldo P. Paiva
- Rótula das Cuias contorna pela direita → Av. Augusto de Carvalho (contra-mão) → **CHEGADA.**



PERCURSO MEIA MARATONA 21k



- LARGADA: Av. Augusto de Carvalho (contra-mão) → entra a esq. na Av. Loureiro da Silva → Rótula do Gasômetro → Av. Mauá → retorna na Pça. Revolução Farroupilha → Av. Mauá → Pres. João Goulart
- → Av. Edvaldo P. Paiva C/B → Rua Fernandão → Av. Padre Cacique → Av. Diário de Notícias C/B → Rótula da Av. Guaíba → Av. Diário de Notícias (contra-mão) → Av. Padre Cacique
- → Av. Edvaldo P. Paiva (contra-mão) → Rótula das Cuias → Esq da Av. Edvaldo P. Paiva → Rótula do Gasômetro → Av. Loureiro da Silva → Augusto de Carvalho → **CHEGADA**

PERCURSO 10k



PERCURSO 5k



TRANSPORTE PÚBLICO

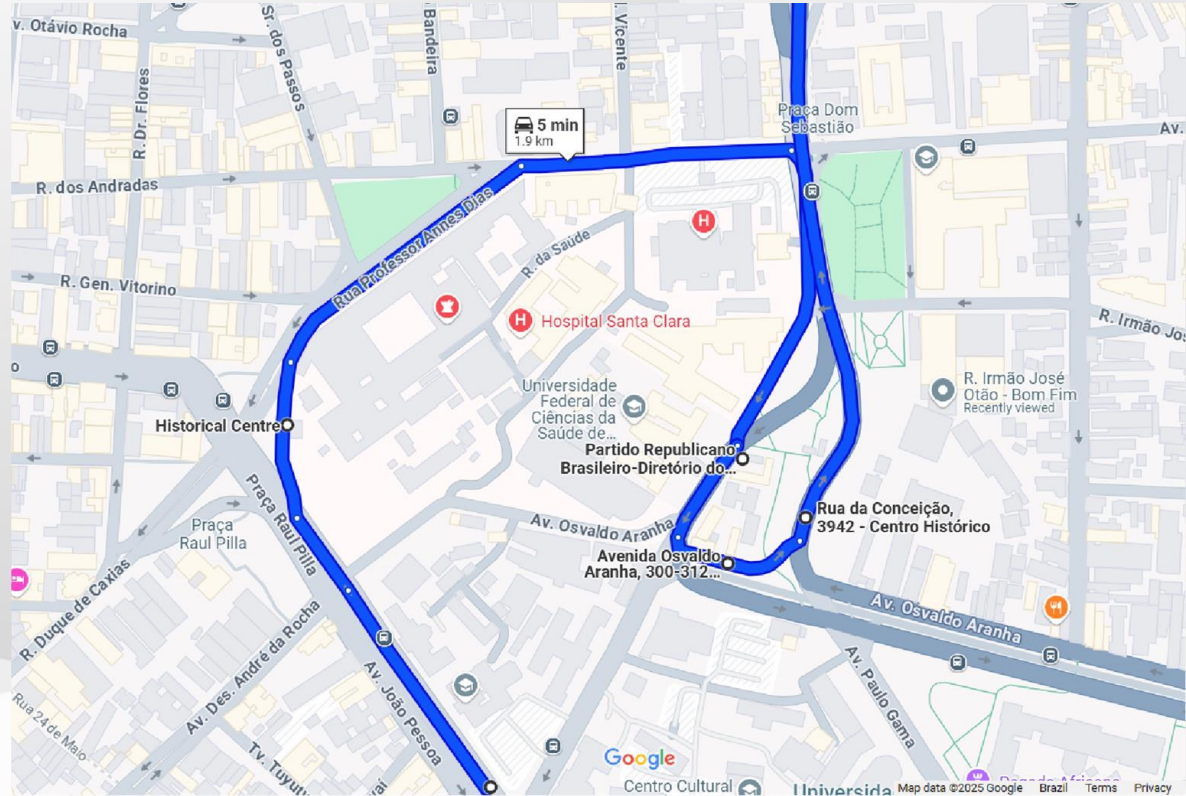
Linhas e desvios

Desvios Transporte Público



Linhas originárias da Av. João Pessoa BC via Túnel da Conceição

- João Pessoa, Pça Argentina, Annes Dias, Independência, Sarmento Leite, Osvaldo Aranha, Conceição

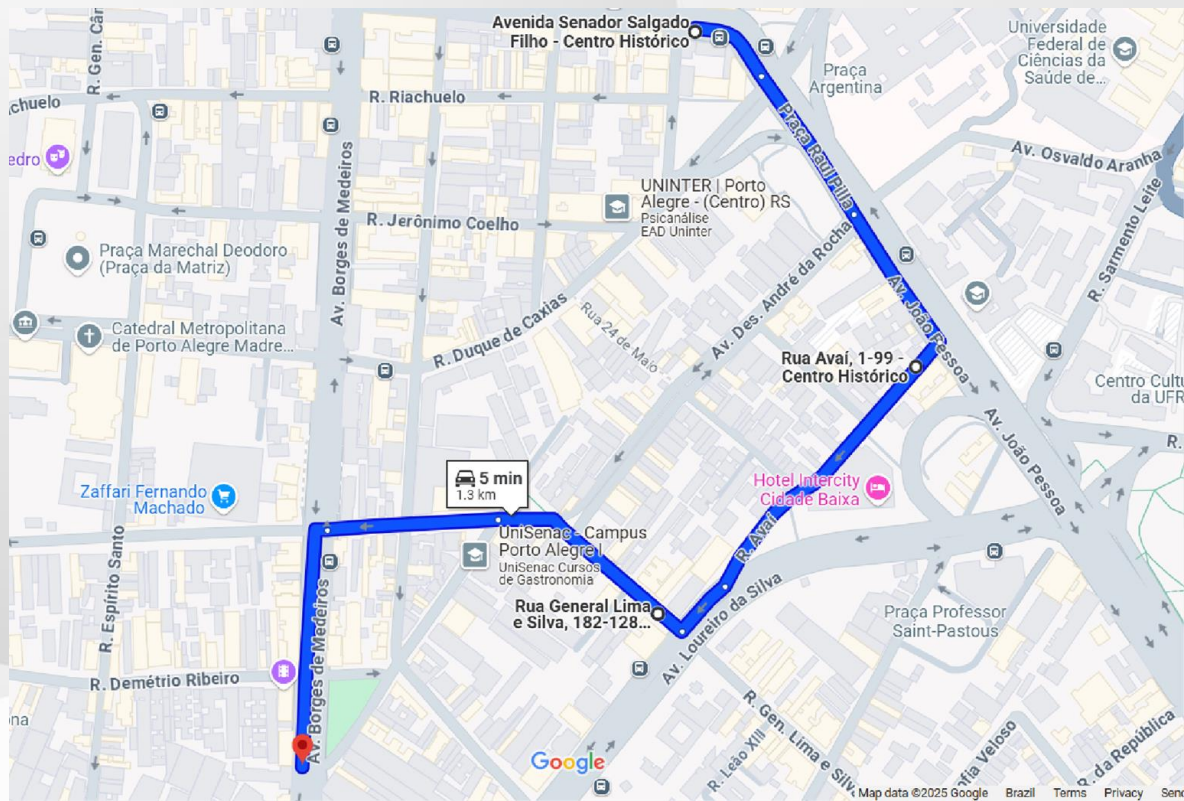


Desvios Transporte Público



Linhas originárias da Salgado Filho CB via Avaí, Incluindo E178

- Salgado Filho, João Pessoa CB, Avaí, Loureiro da Silva, Gen. Lima e Silva, Gen. Fernando Machado, Borges De Medeiros CB

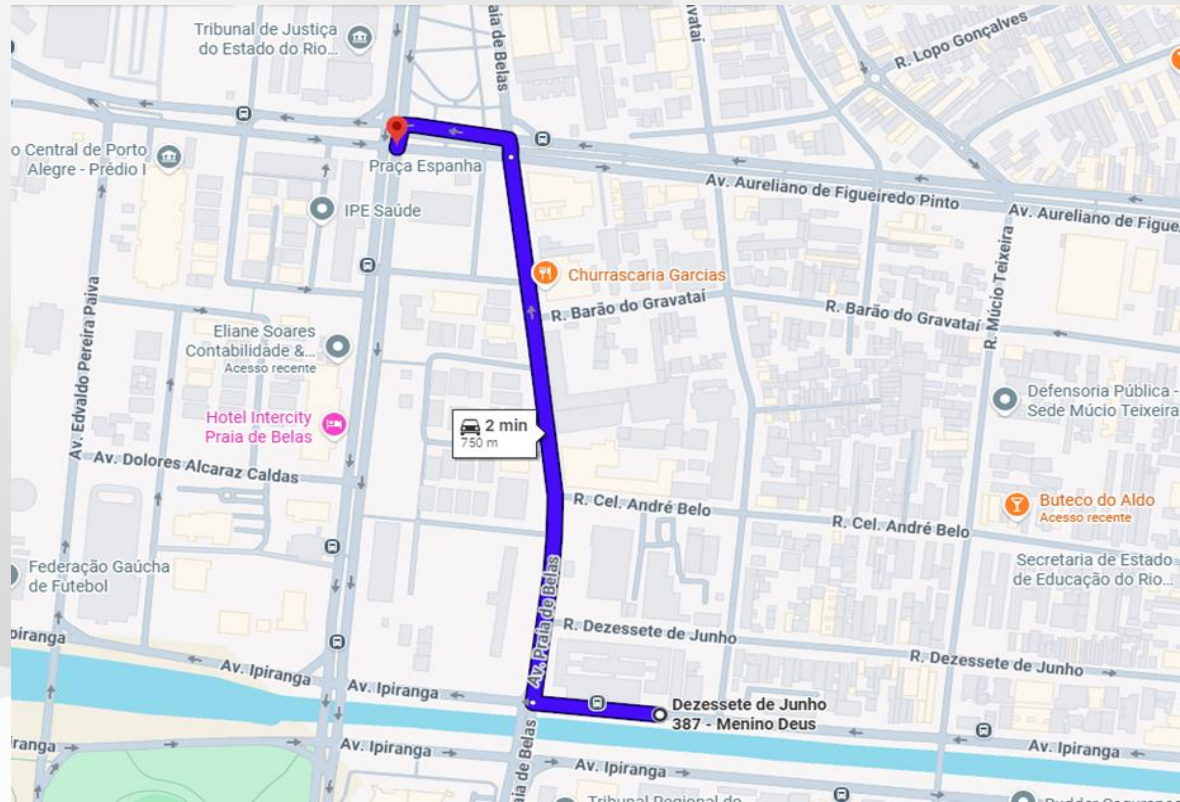


Desvios Transporte Público



Linha Transversal 1 – NS

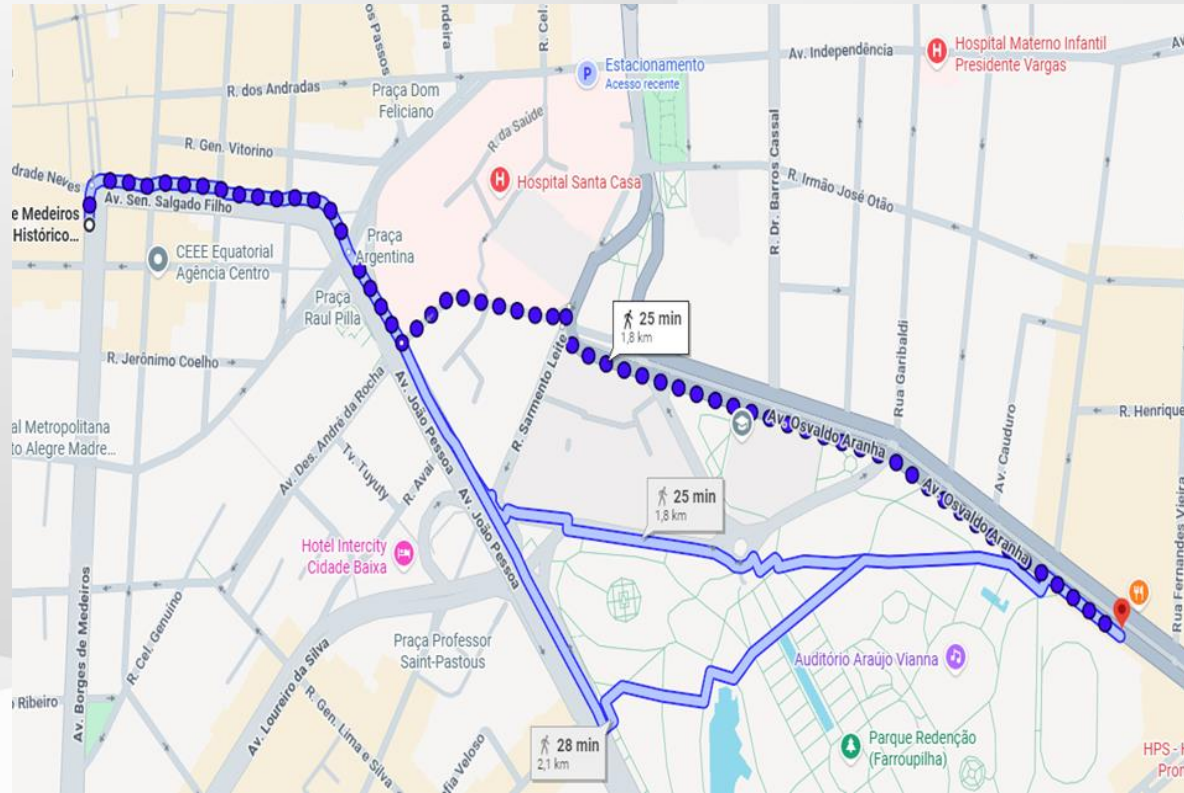
- Av. Ipiranga, Praia de Belas, Aureliano de F. Pinto, Av. Borges de Medeiros (Term. Pro. IPÊ)



Desvios Transporte Público

Linha Transversal 7 – NS

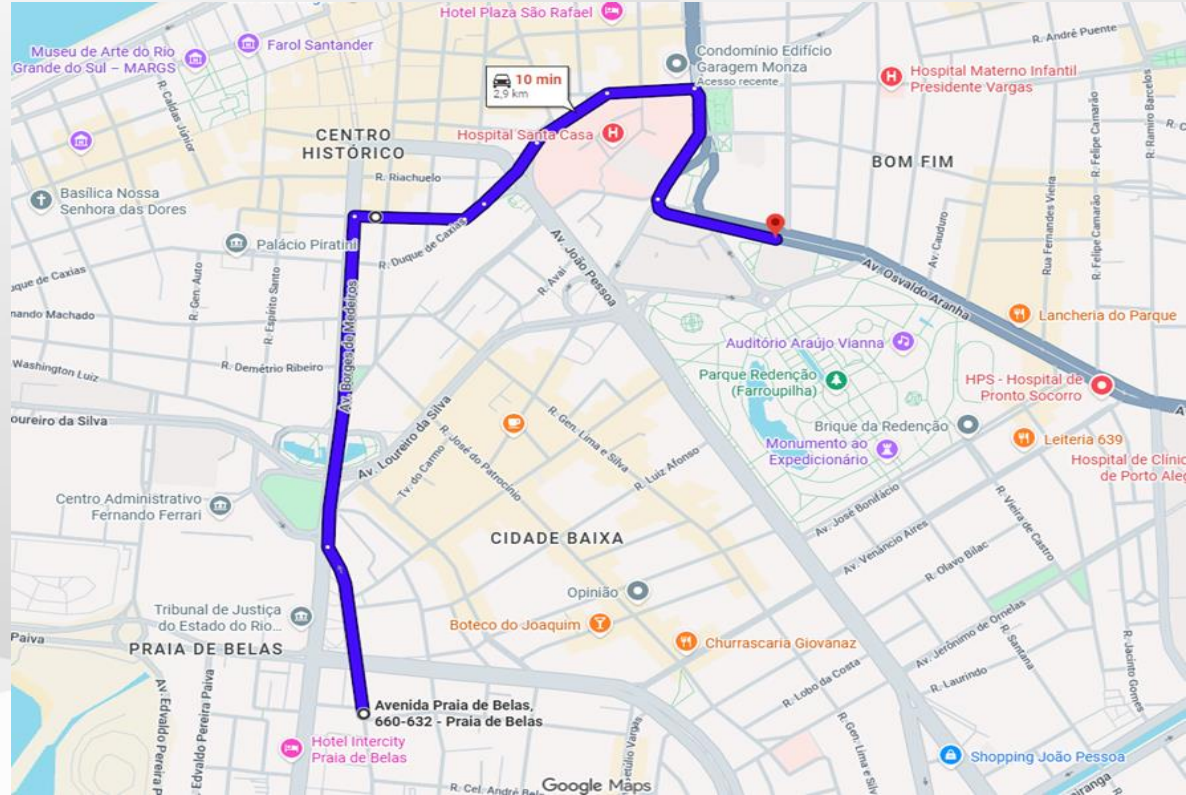
- Av. Osvaldo Aranha, Pça Raul Pilla, Av. Salgado Filho, Av. Borges de Medeiros...



Desvios Transporte Público

Linha Transversal 7 – SN

- Av. Praia de Belas, Av. Borges de Medeiros, Av. Jerônimo Coelho, Rua Duque de Caxias, Rua Prof. Annes Dias, Av. Independência, Rua Sarmiento Leite, Av. Osvaldo Aranha...



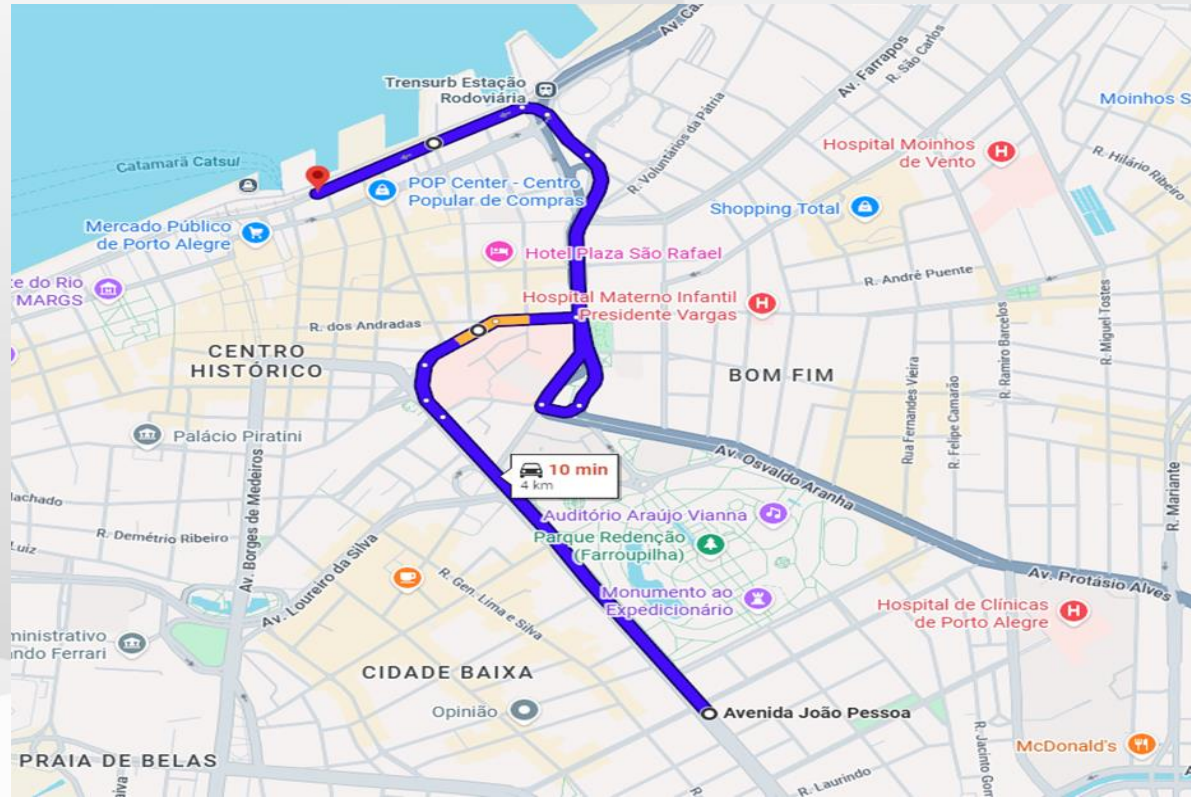
Desvios Transporte Público



Linha Av. João Pessoa BC
destino Túnel

- Av. João Pessoa, Rua Prof.
Annes Dias, Av.
Independência, Rua
Sarmiento Leite, Av. Osvaldo
Aranha, Túnel BC, Av. Mauá...

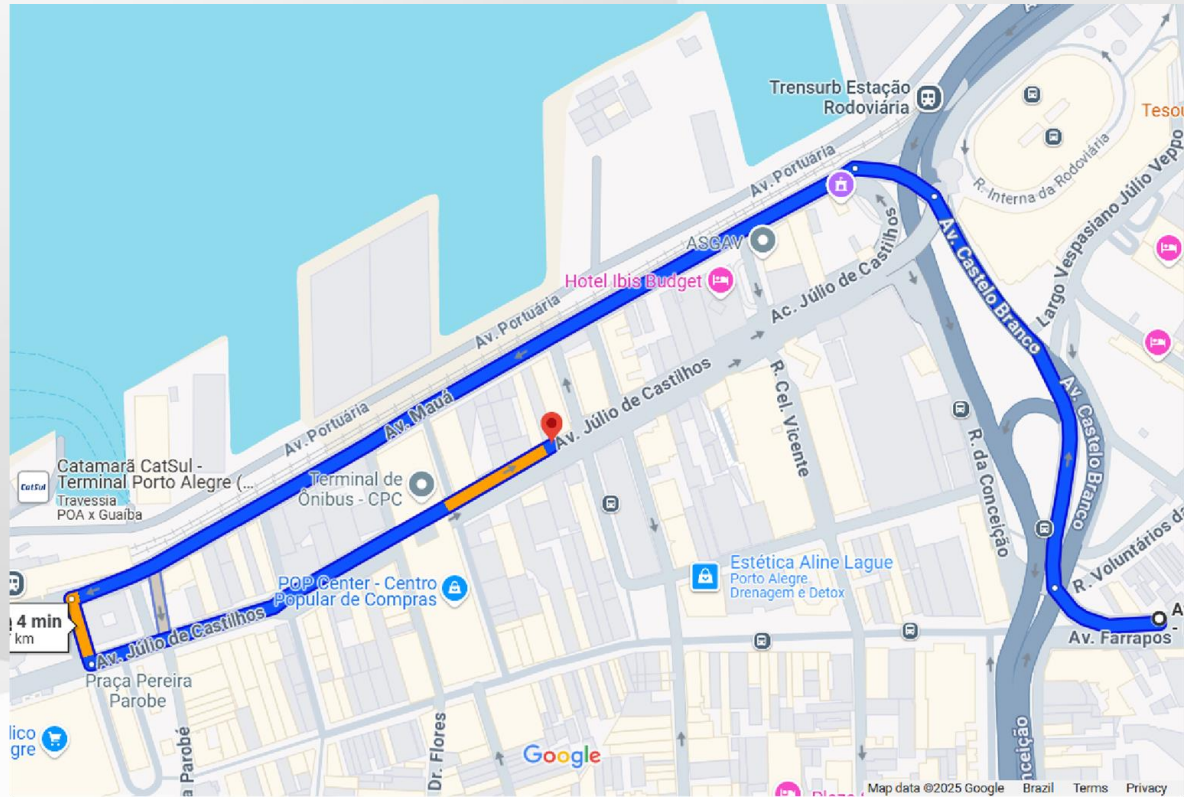
Obs.: Desvio momentâneo
até liberação da Av. Paulo
Gama



Desvios Transporte Público

Linhas que utilizam o Terminal Rui Barbosa (CPC)

- B/C: Av. Farrapos, Rua da Conceição, Av. Mauá, Visconde Cairú, Av. Júlio de Castilhos (Term. entre Pça Rui Barbosa e Chaves Barcelos)...

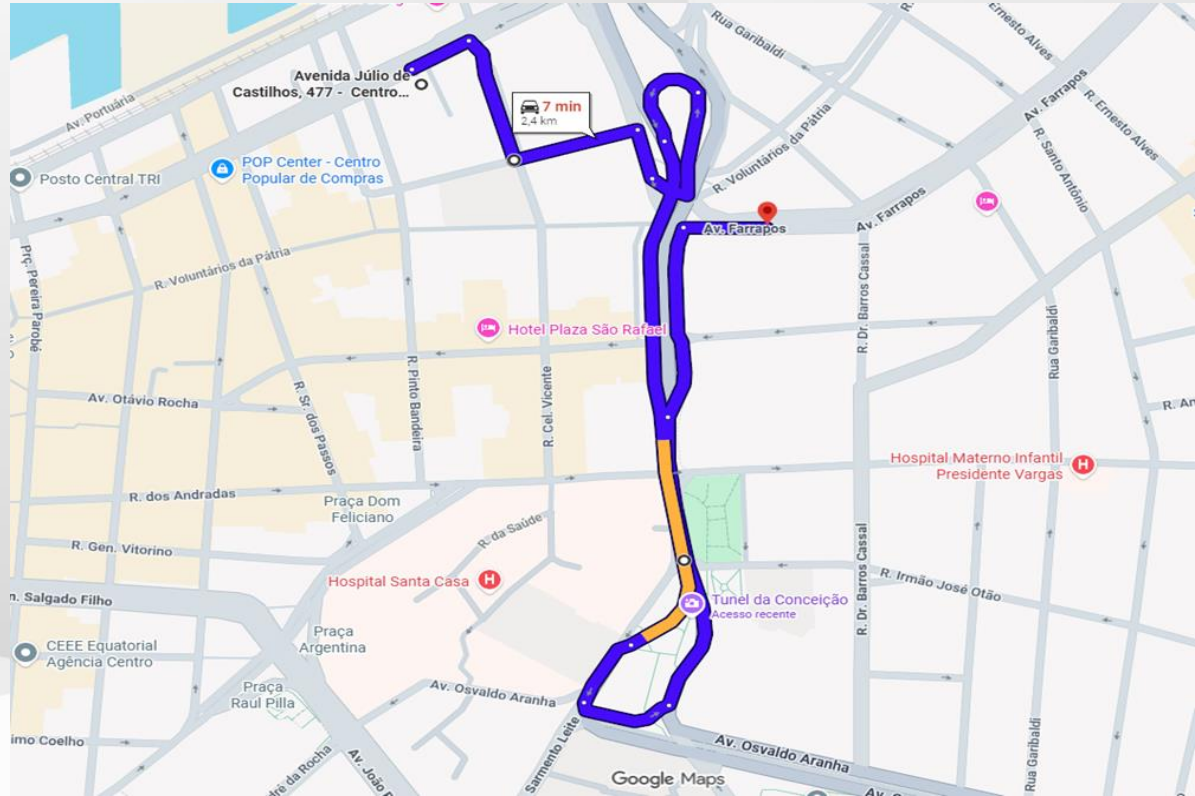


Desvios Transporte Público



Linhas que utilizam o Terminal Rui Barbosa (CPC)

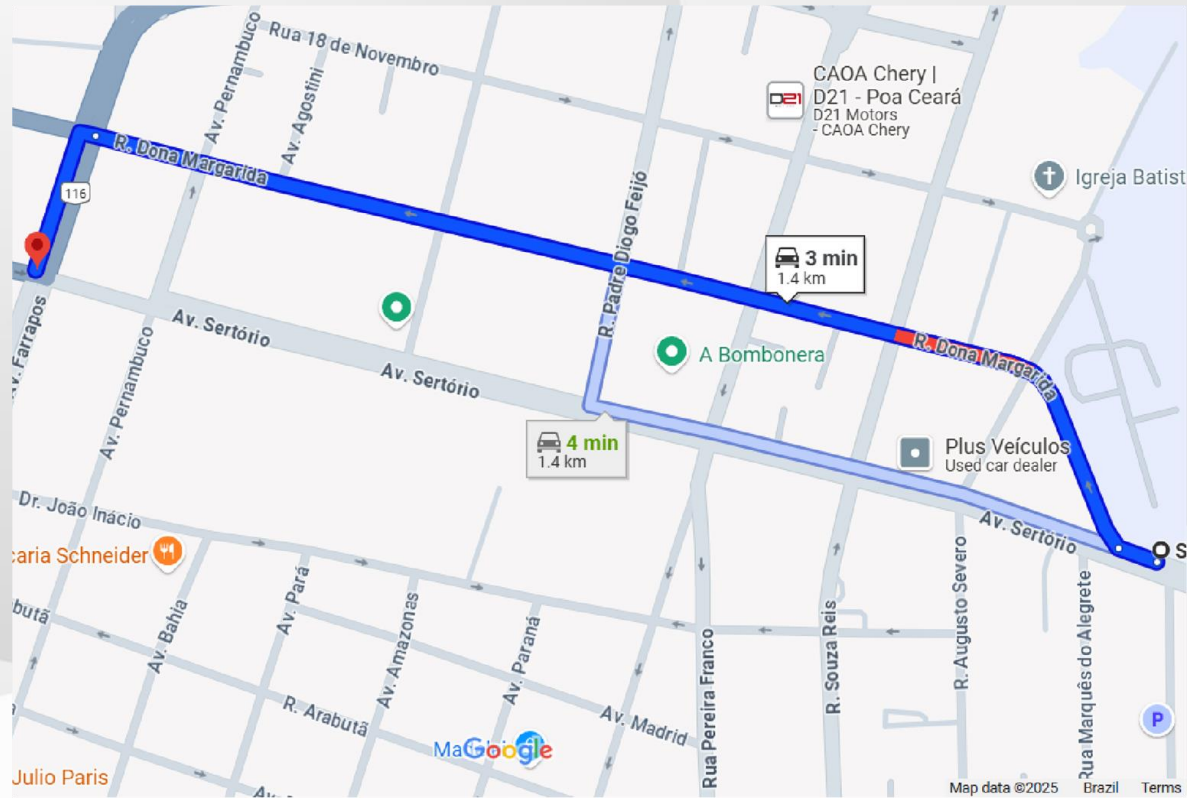
- C/B: Av. Júlio de Castilhos, R. Cel. Vicente, Com. Manoel Pereira, Rua da Conceição, Túnel CB, R. Sarmiento Leite, Av. Osvaldo Aranha, Túnel BC, Alça da Av. Alberto Bins, Rua da Conceição, Av. Farrapos...



Desvios Transporte Público

Linhas que utilizam a
Av. Sertório BC

- B/C: Av. Sertório, R. Dona
Margarida, Av. Farrapos (fora
do corredor)...



Setores Responsáveis



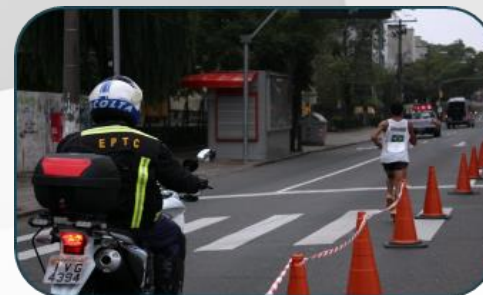
Diretoria de Operações - EPTC

Dados

- Gerência de Fiscalização de Trânsito (GF/EPTC)
- Gerência de Fiscalização de Transporte (GFT/EPTC)
- Gerência de Controle e Monitoramento da Mobilidade (GECOMM)

Fotos

Banco de Imagens PMPA/Arquivo EPTC



OBRIGADO!



SECRETARIA DE
MOBILIDADE URBANA

porto
alegre
PREFEITURA

A gente **trabalha.**
A vida **melhora.**