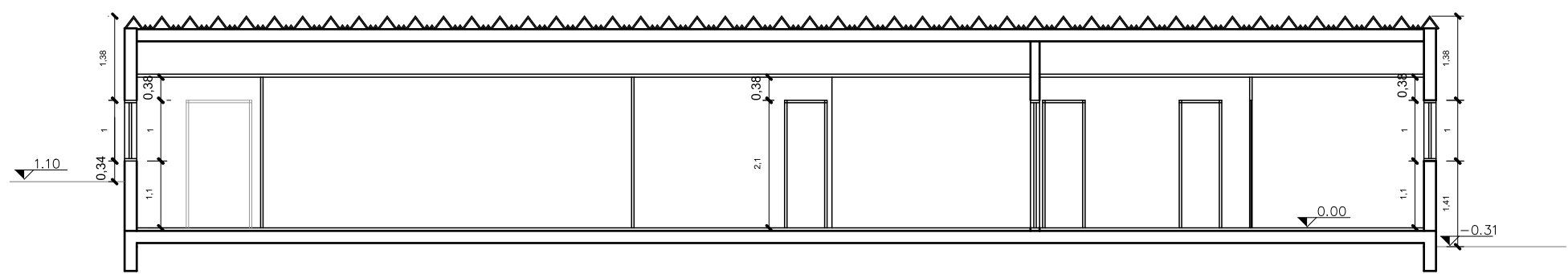
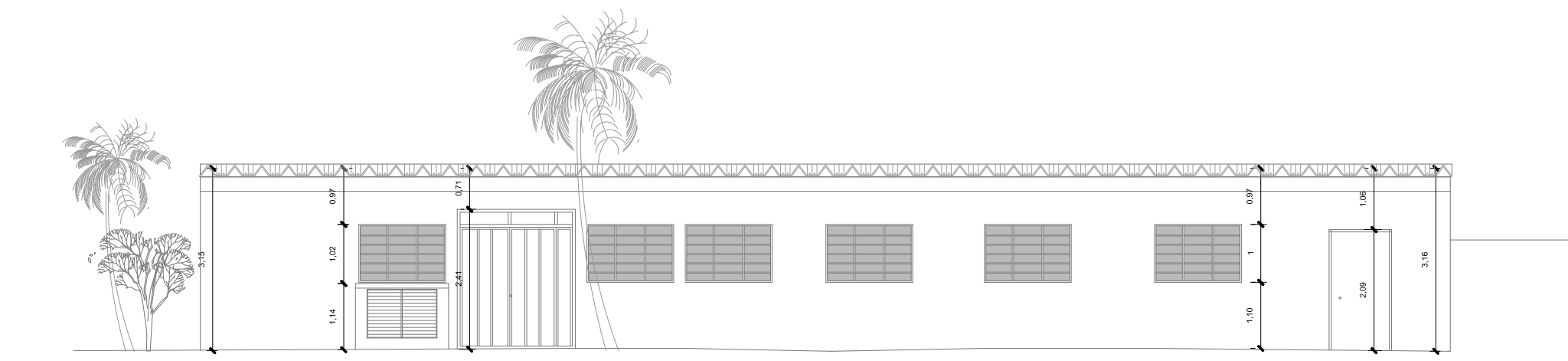


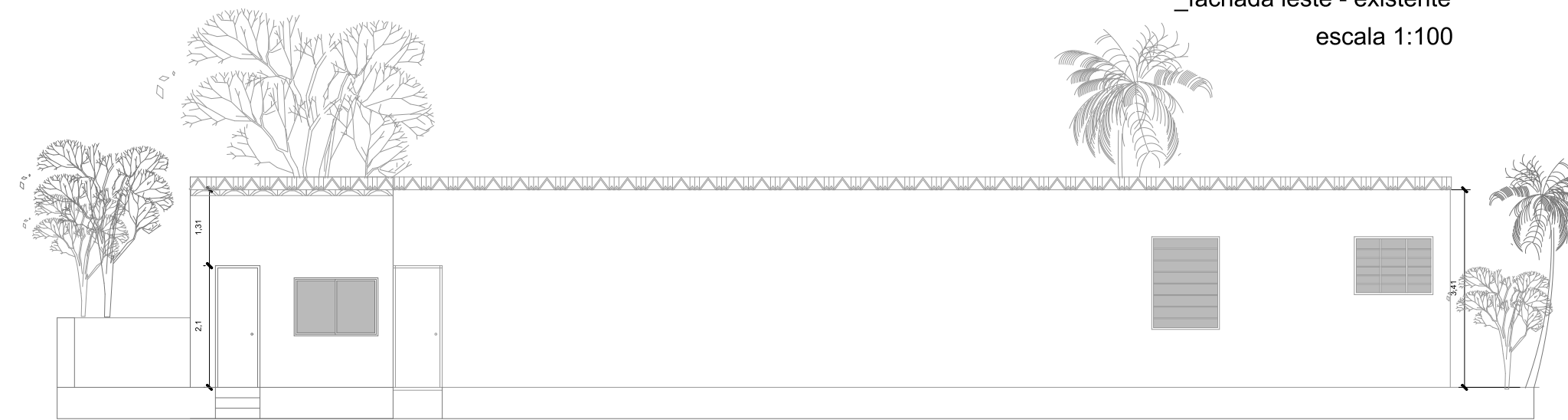

 _pavimento térreo - planta existente
 escala 1:100



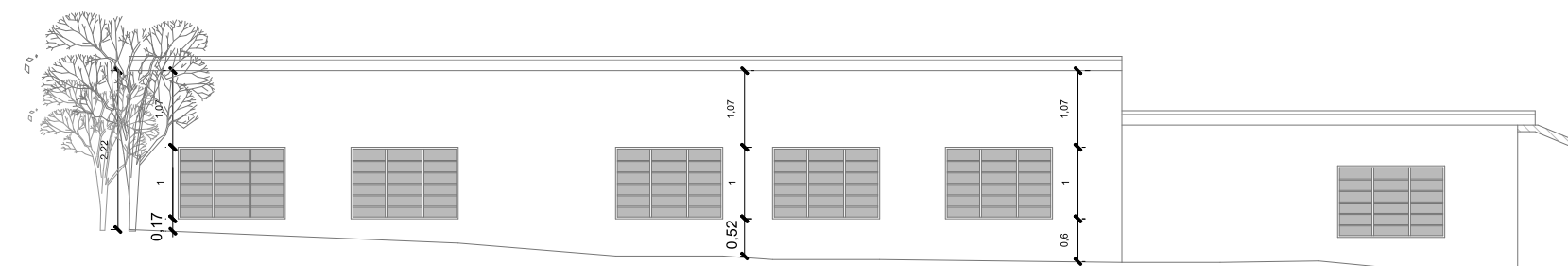
_corte AA - existente
 escala 1:100



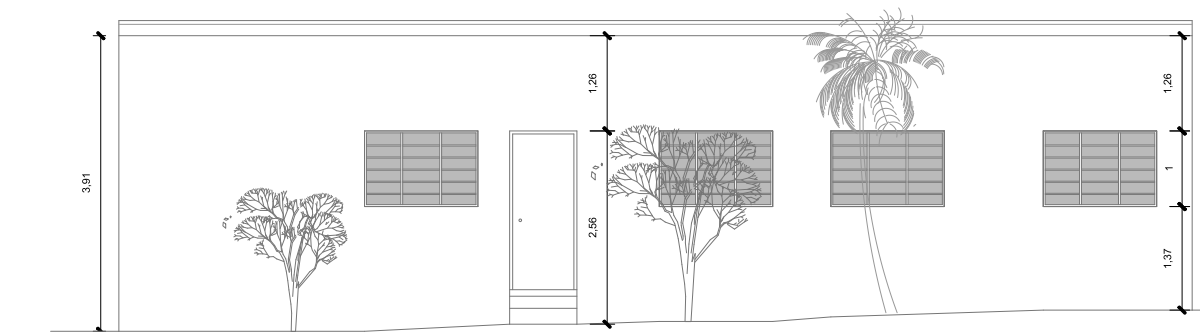
_fachada leste - existente
 escala 1:100



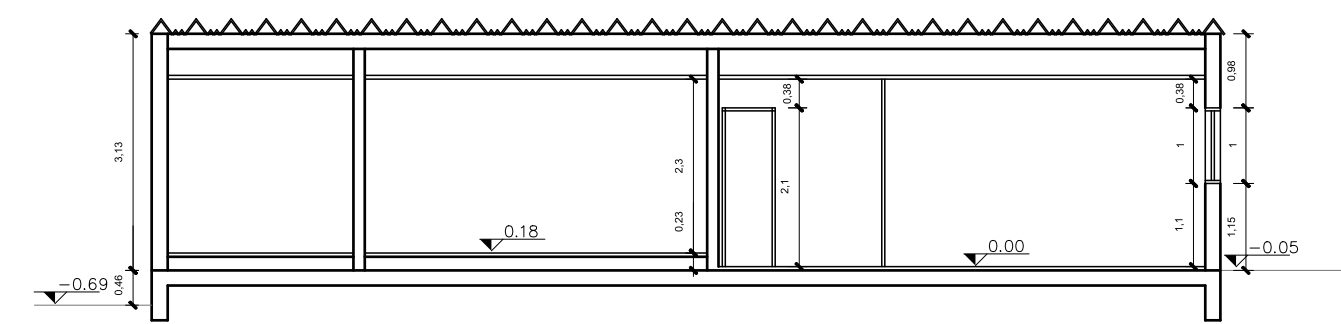
_fachada oeste - existente
 escala 1:100



_fachada norte - existente
 escala 1:100



_fachada sul - existente
 escala 1:100



_corte BB - existente
 escala 1:100

ESCALA:
 1:100
 PRANCHA:
 01

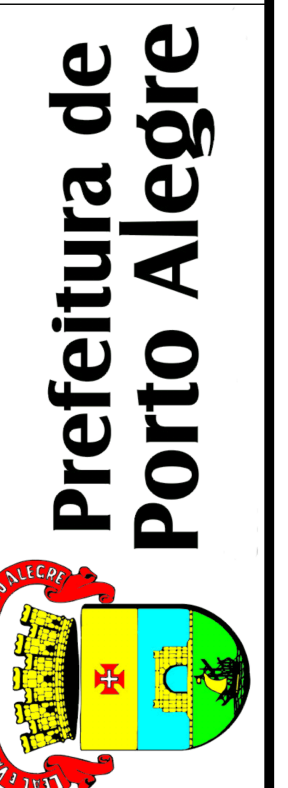
DATA:
 OUTUBRO/2023

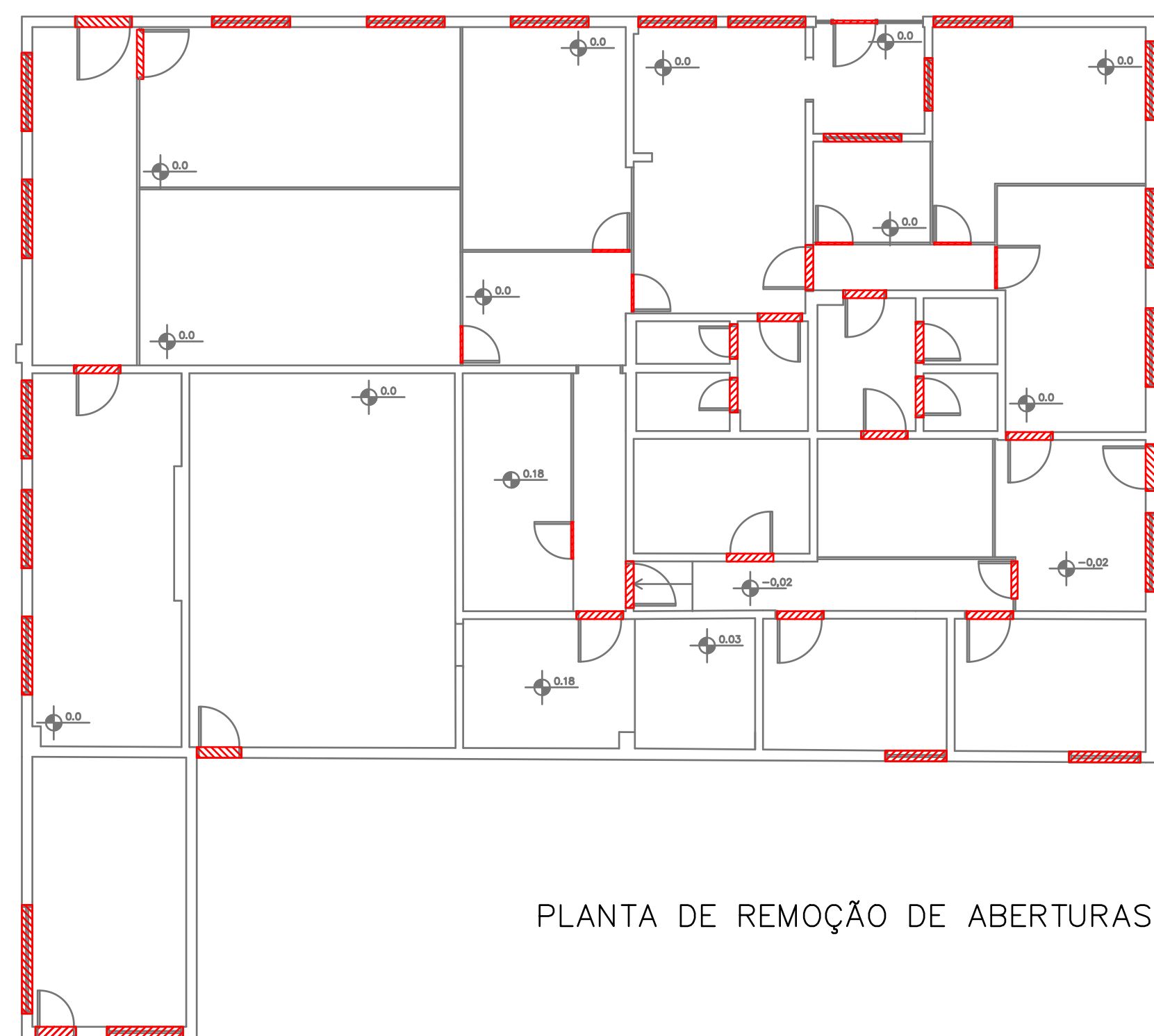
PROJETO:
 REPARTIÇÃO DE SERVIDORES DA SMSurb

TIPO:
 Planta pav. único do existente; Cortes: AA e BB do existente;
 Fachadas: Norte, Sul, Leste, Oeste do existente

ENDEREÇO:
 Rua Eng. Antonio Carlos Tibiríça, 319

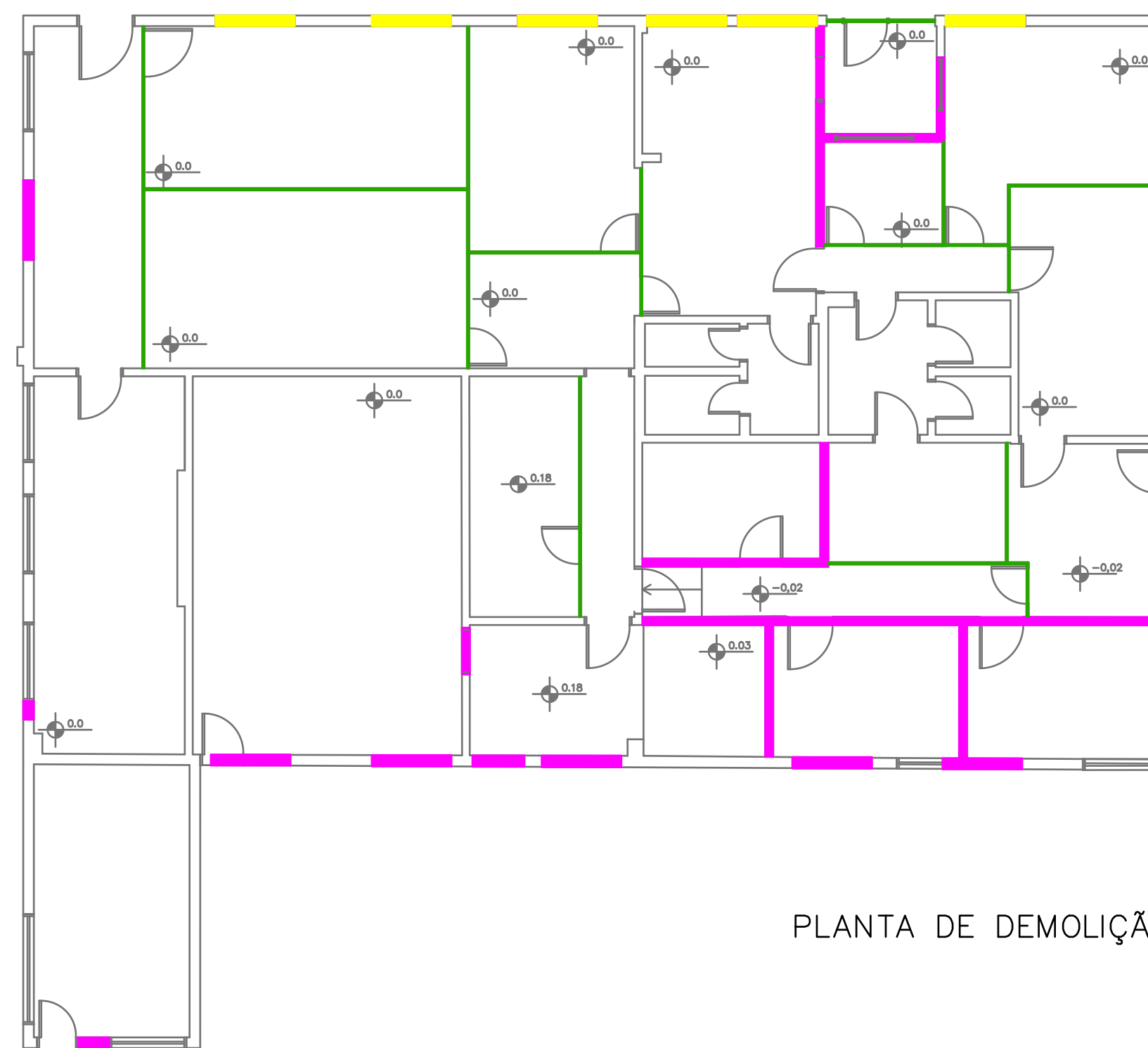
PREFEITURA MUNICIPAL DE PORTO ALEGRE
 Secretaria Municipal de Serviços Urbanos - SMSurb
 Diretoria de Conservação de Vias Urbanas - DCVU





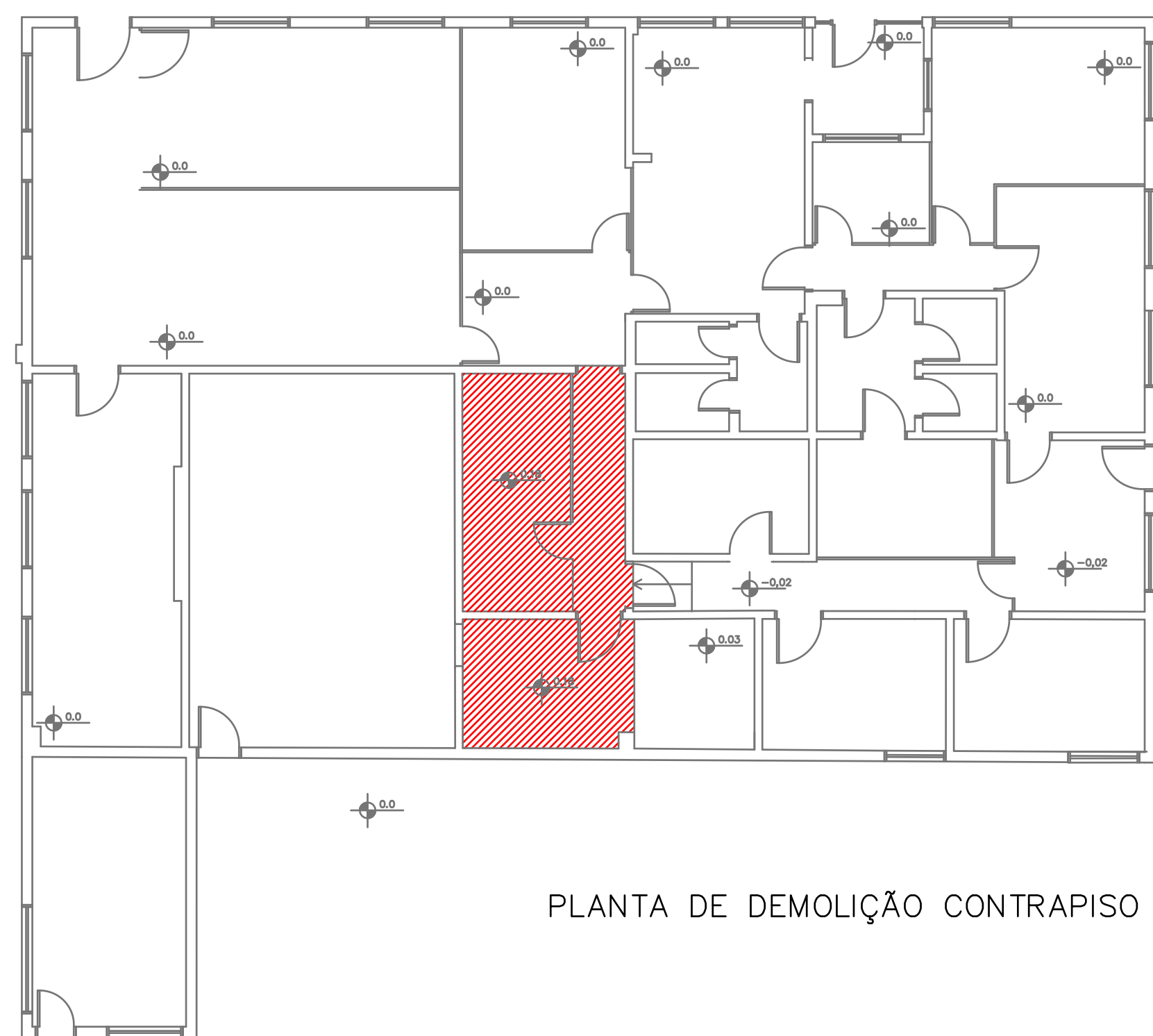
PLANTA DE REMOÇÃO DE ABERTURAS

CONDIÇÃO DE PROJETO
 ABERTURAS



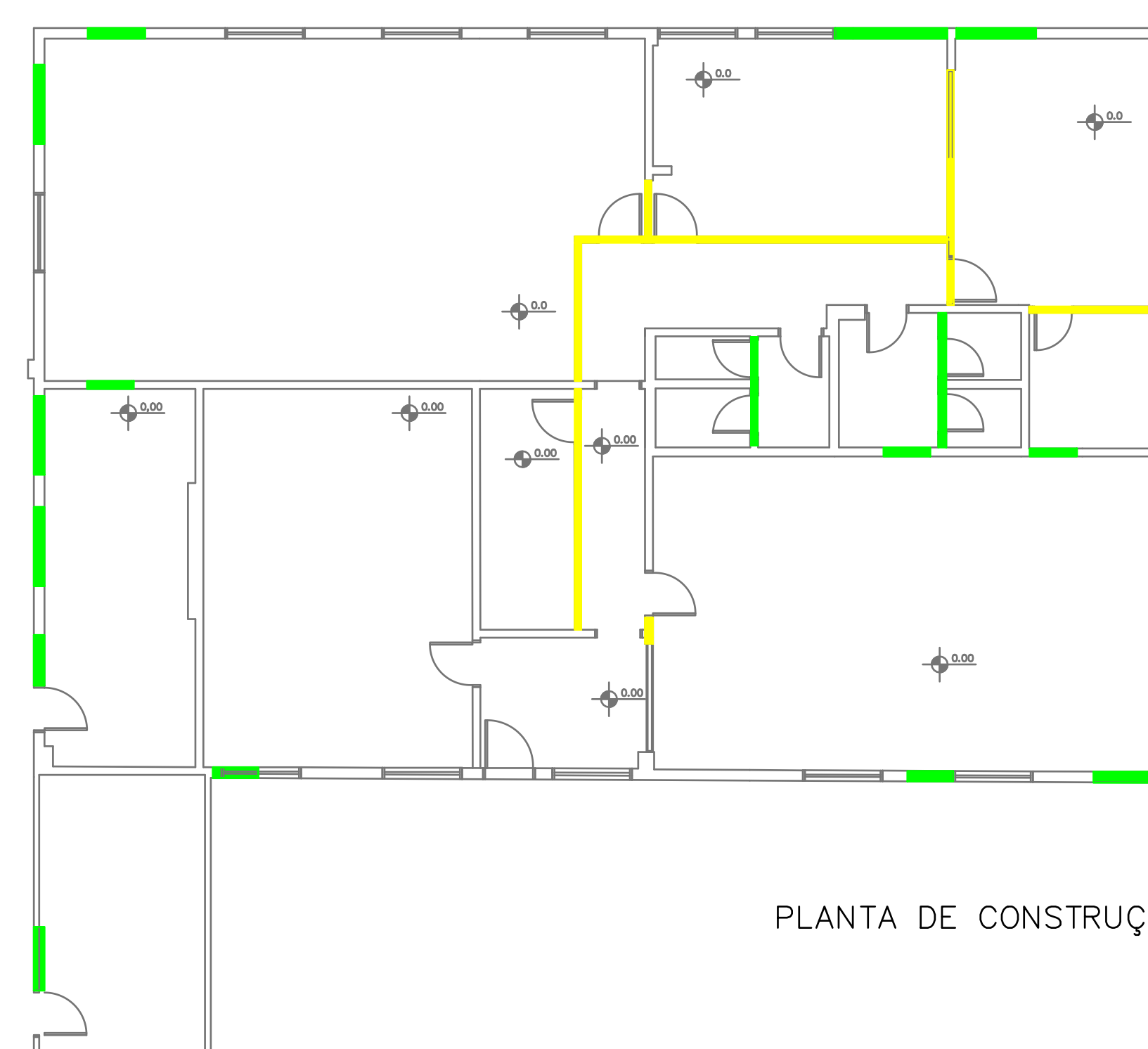
PLANTA DE DEMOLIÇÃO

CONDIÇÃO DE PROJETO
 ALVENARIA
 ALVENARIA DEBANDA DA ABERTURA
 ESQUADRIA LITE



PLANTA DE DEMOLIÇÃO CONTRAPISO

CONDIÇÃO DE PROJETO
 DEMOLIÇÃO DO CONTRAPISO E REFORÇO NO NÍVEL DO PISO



PLANTA DE CONSTRUÇÃO

CONDIÇÃO DE PROJETO
 DIFUSÃO
 ALVENARIA

ESCALA:
1:100
 PRANCHA:
02

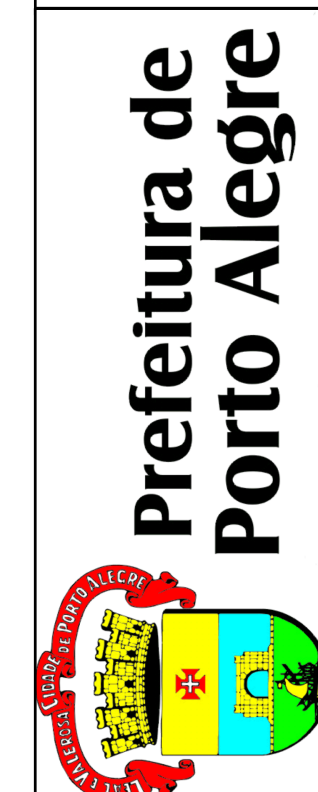
DATA:
OUTUBRO/2023

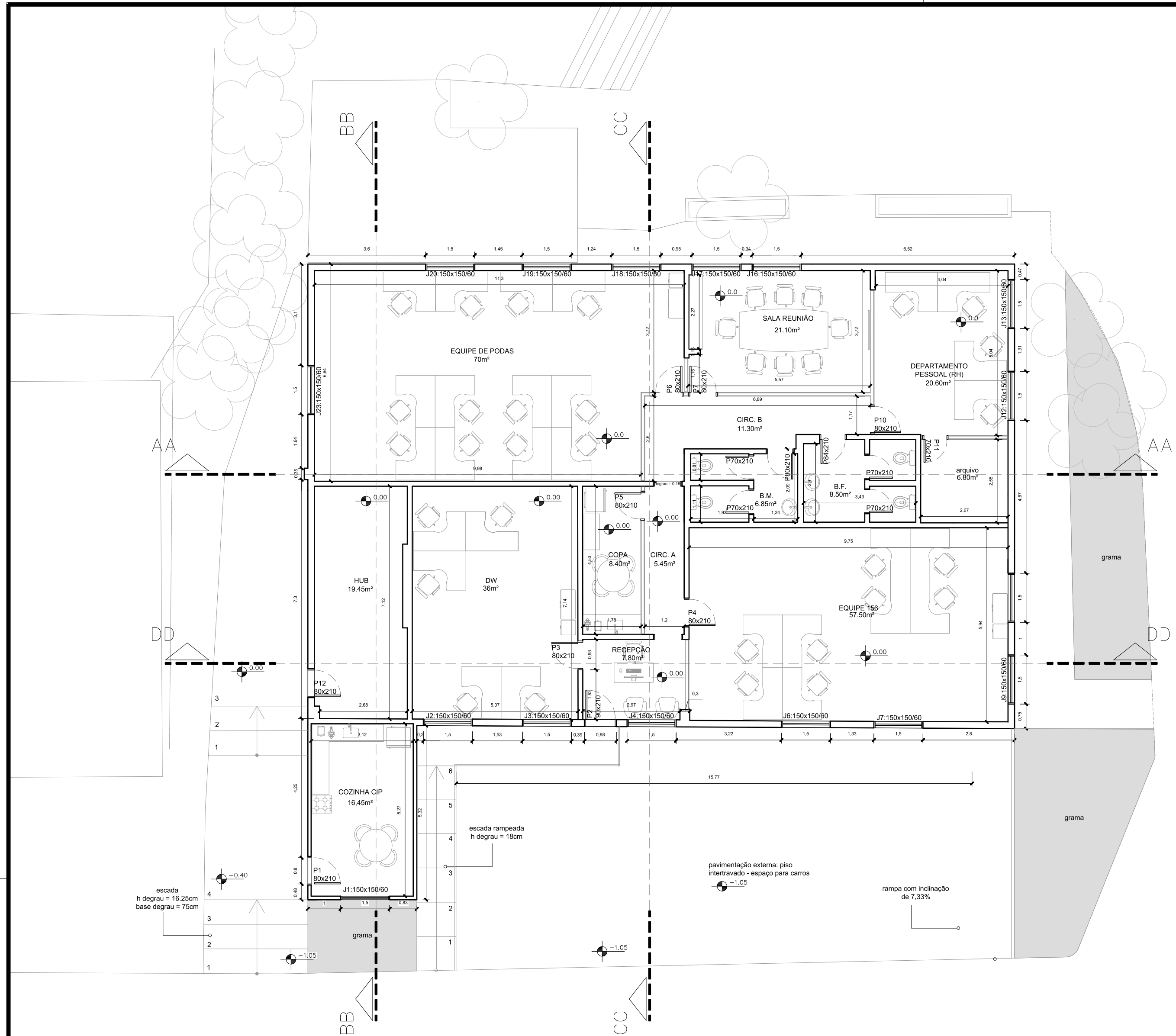
PROJETO:
REPARTIÇÃO DE SERVIDORES DA SMSurb

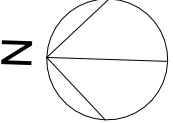
ENDEREÇO:
 Rua Eng. Antonio Carlos Tibirica, 319

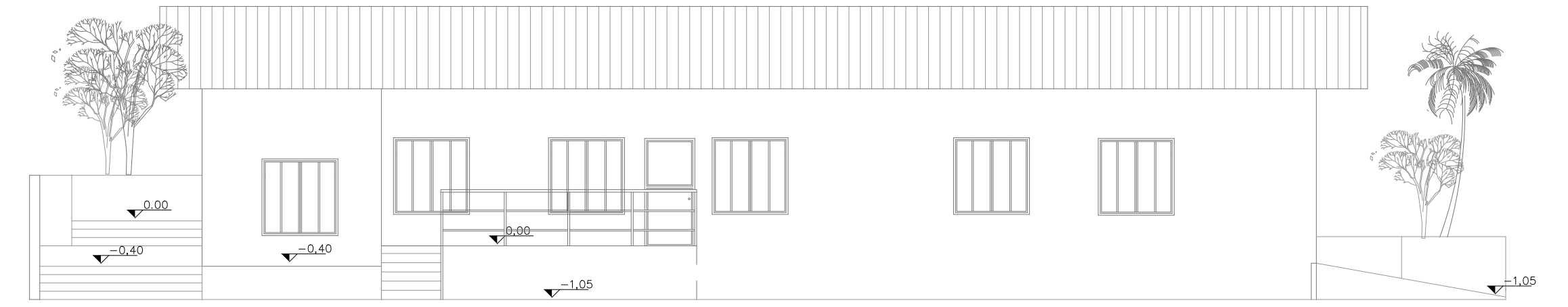
TIPO:
 Planta de demolição; Planta de construção

PREFEITURA MUNICIPAL DE PORTO ALEGRE
 Secretaria Municipal de Serviços Urbanos - SMSurb
 Diretoria de Conservação de Vias Urbanas - DCVU

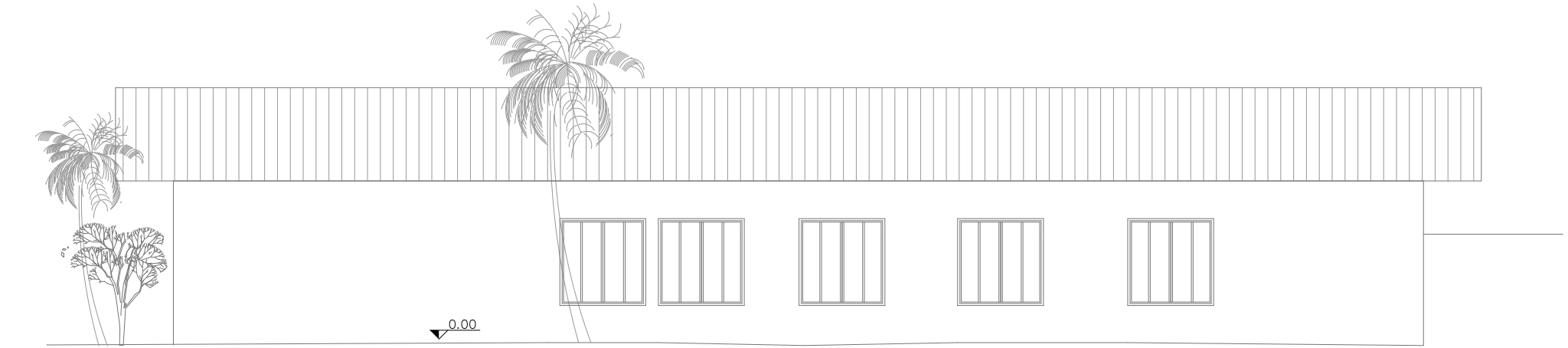




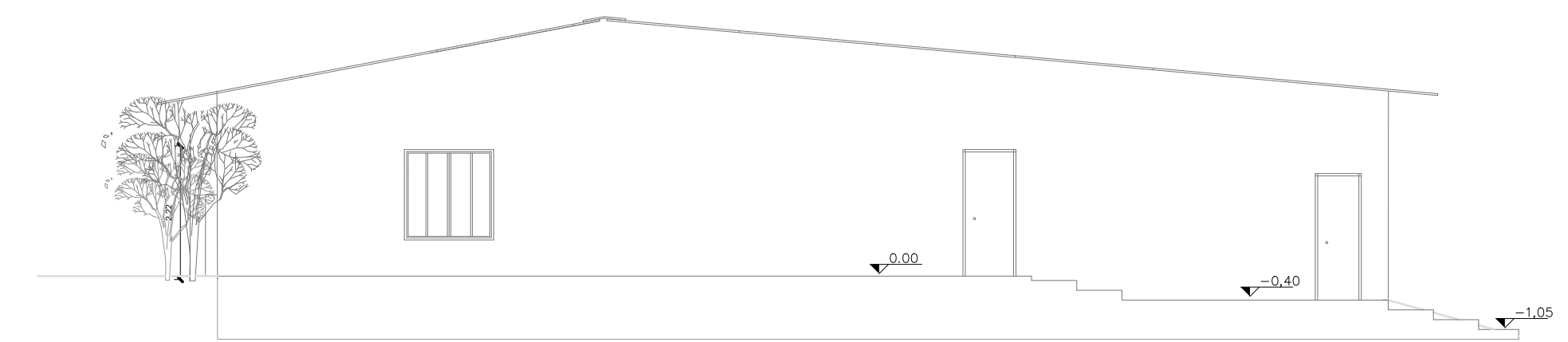
z  **_planta baixa - pavimento único**
escala 1:100



_fachada oeste
escala 1:100



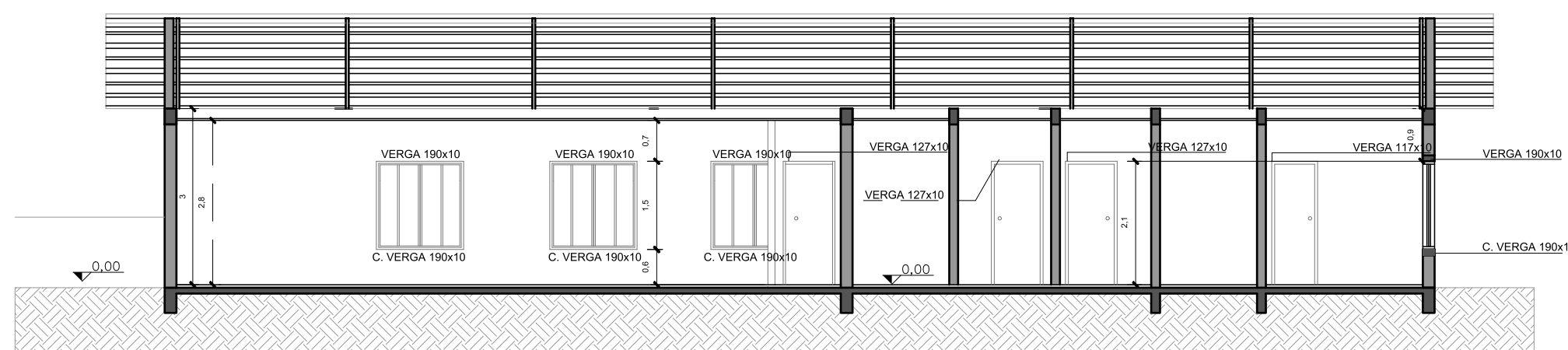
_fachada leste
escala 1:100



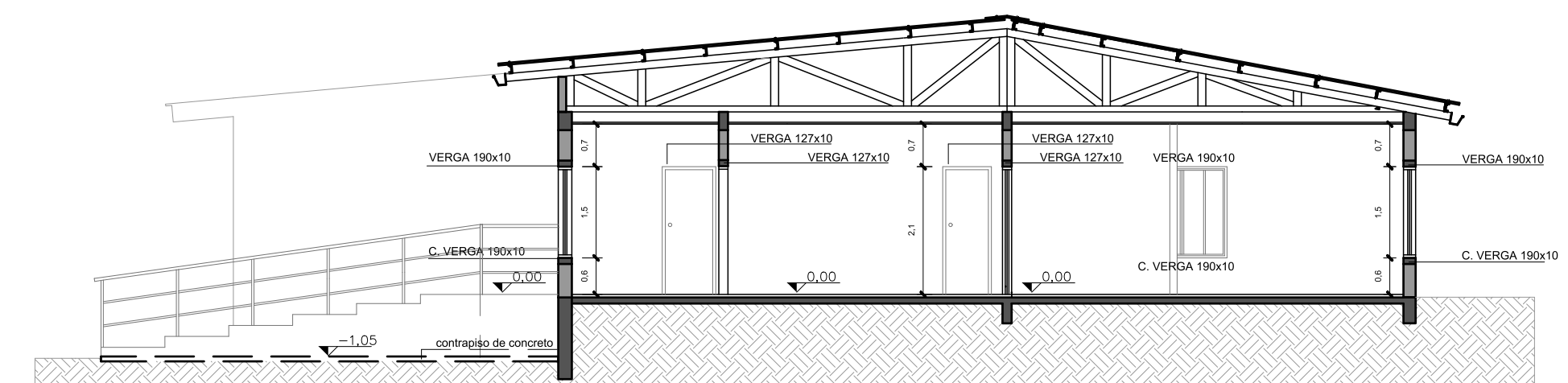
_fachada norte
escala 1:100



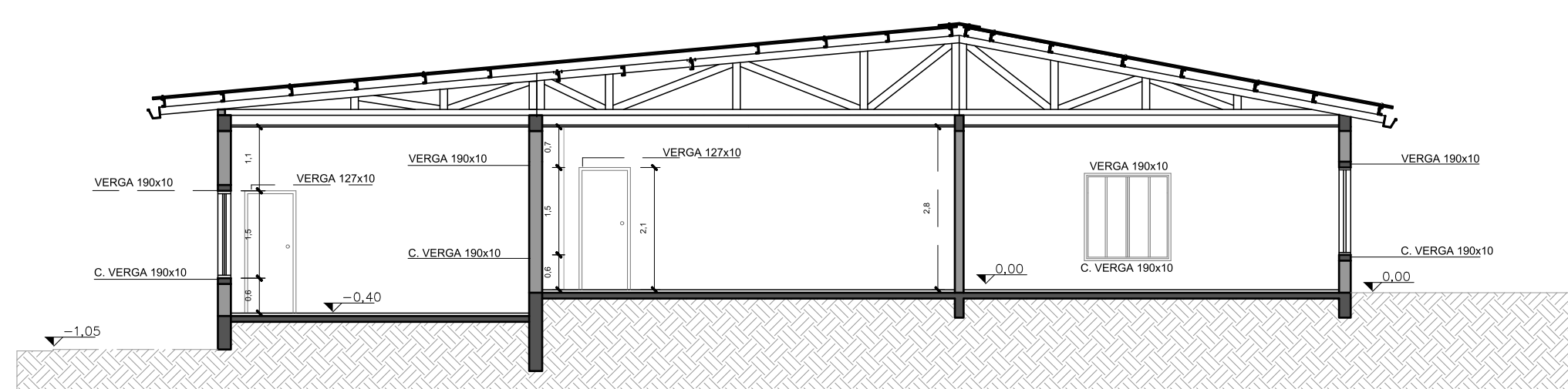
_fachada sul
escala 1:100



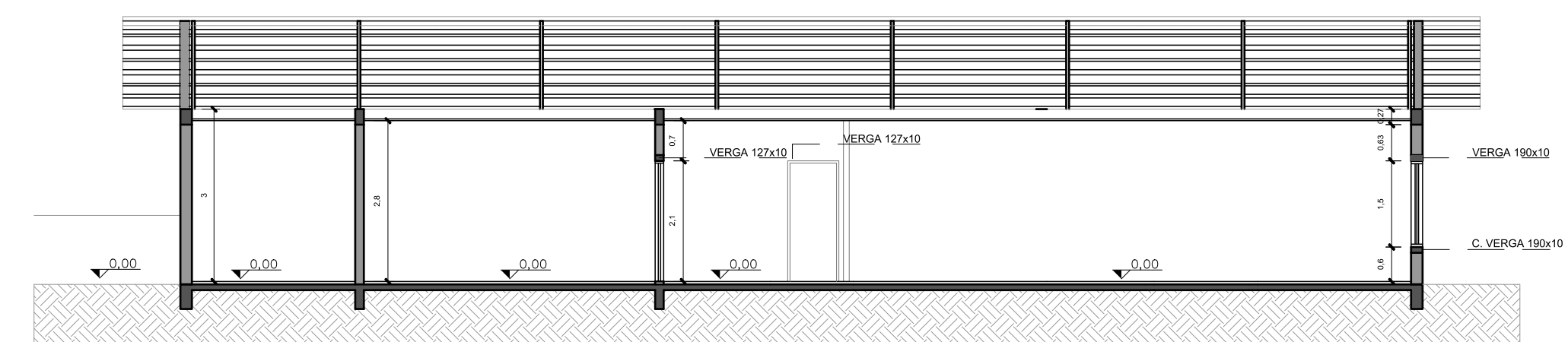
_corte AA
escala 1:100



_corte CC
escala 1:100



_corte BB
escala 1:100



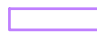



_corte DD
escala 1:100

ESCALA:
1:100
FRANCHA:
03
DATA:
OUTUBRO/2023

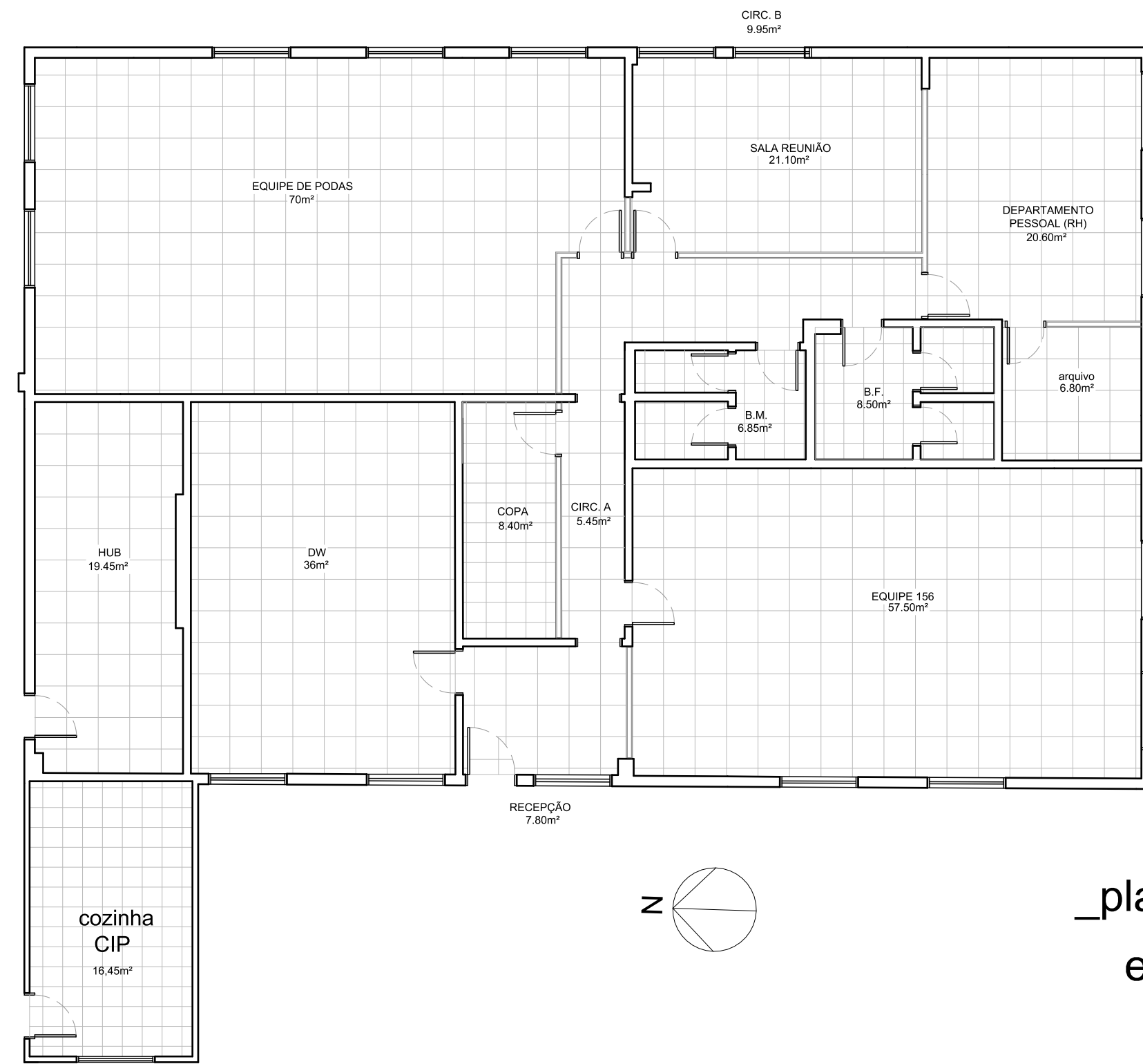
PROJETO:
REPARTIÇÃO DE SERVIDORES DA SMSurb
ENDEREÇO:
Rua Eng. Antonio Carlos Tibiriça, 319
TIPO:
Planta pav. único; Cortes: AA, BB, CC e DD;
Fachadas: Norte, Sul, Leste, Oeste

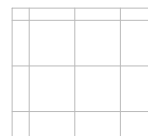

PREFEITURA MUNICIPAL DE PORTO ALEGRE
Secretaria Municipal de Serviços Urbanos - SMSurb
Diretoria de Conservação de Vias Urbanas - DCVU



-  Luminária de sobrepor plafon - 36w neutra 30x60cm
-  Luminária de sobrepor plafon - 24w neutra referência 25x25cm
-  Luminária de embutir redonda - referência 17x17cm
-  Forro em PVC

z  _planta de forro - proposta de disposição de luminárias
escala 1:100



-  Piso cerâmico cimento cinza 60x60
-  Piso cerâmico cimento cinza 37x37

z  _planta de piso
escala 1:100

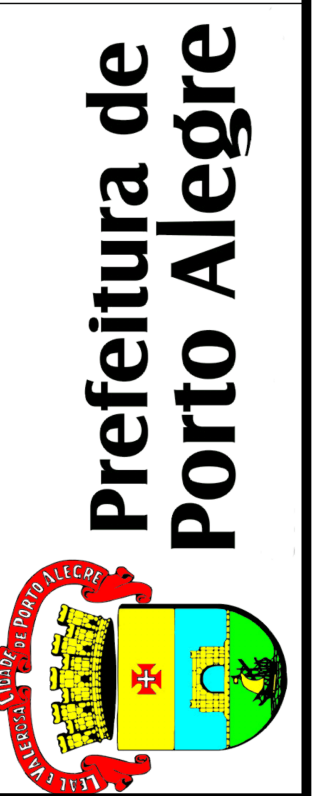
ESCALA:
1:100
PRANCHA:
04

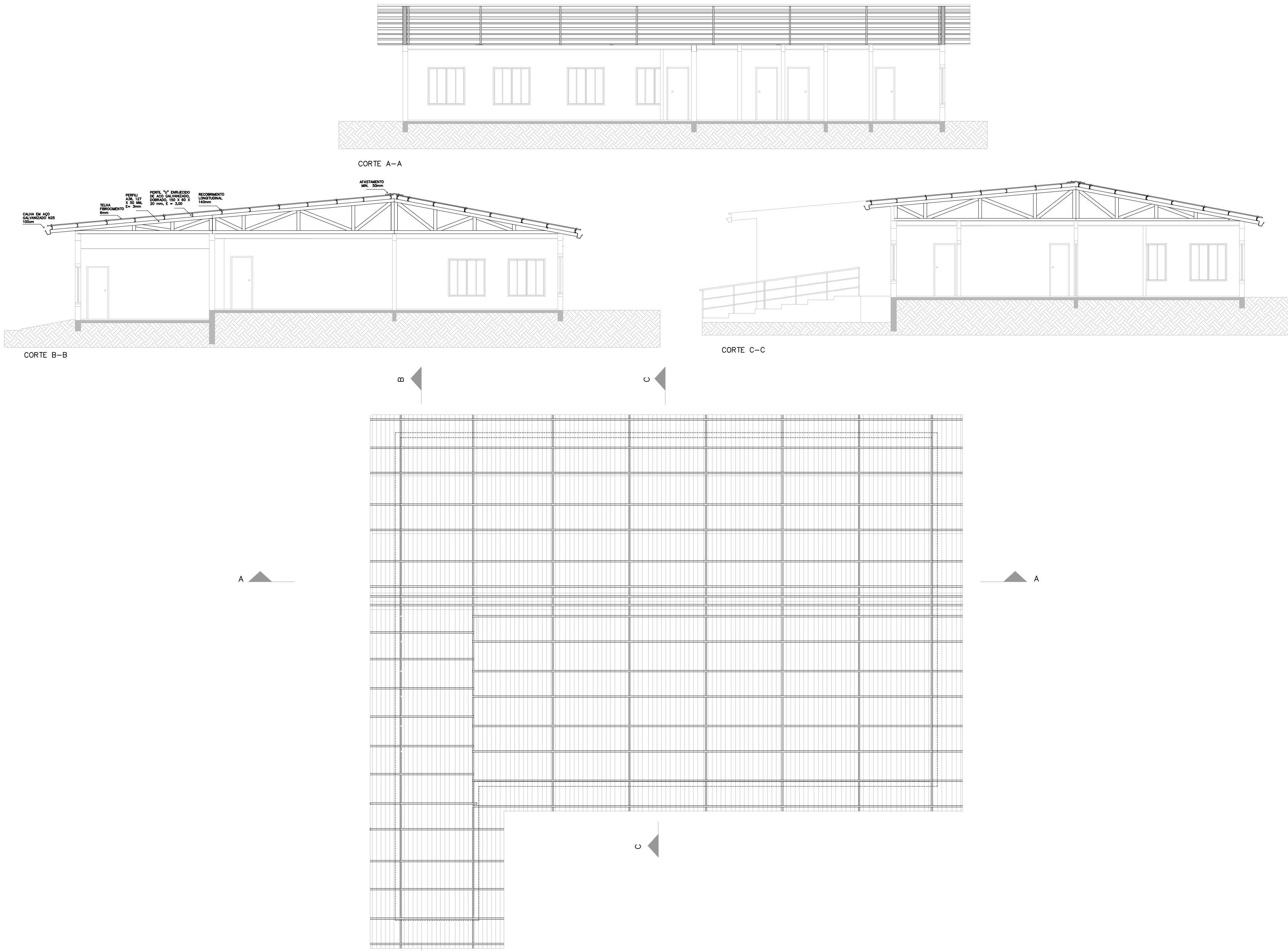
DATA:
OUTUBRO/2023

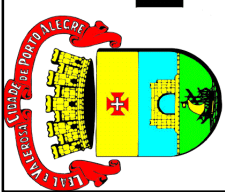
PROJETO:
REPARTIÇÃO DE SERVIDORES DA SMSurb

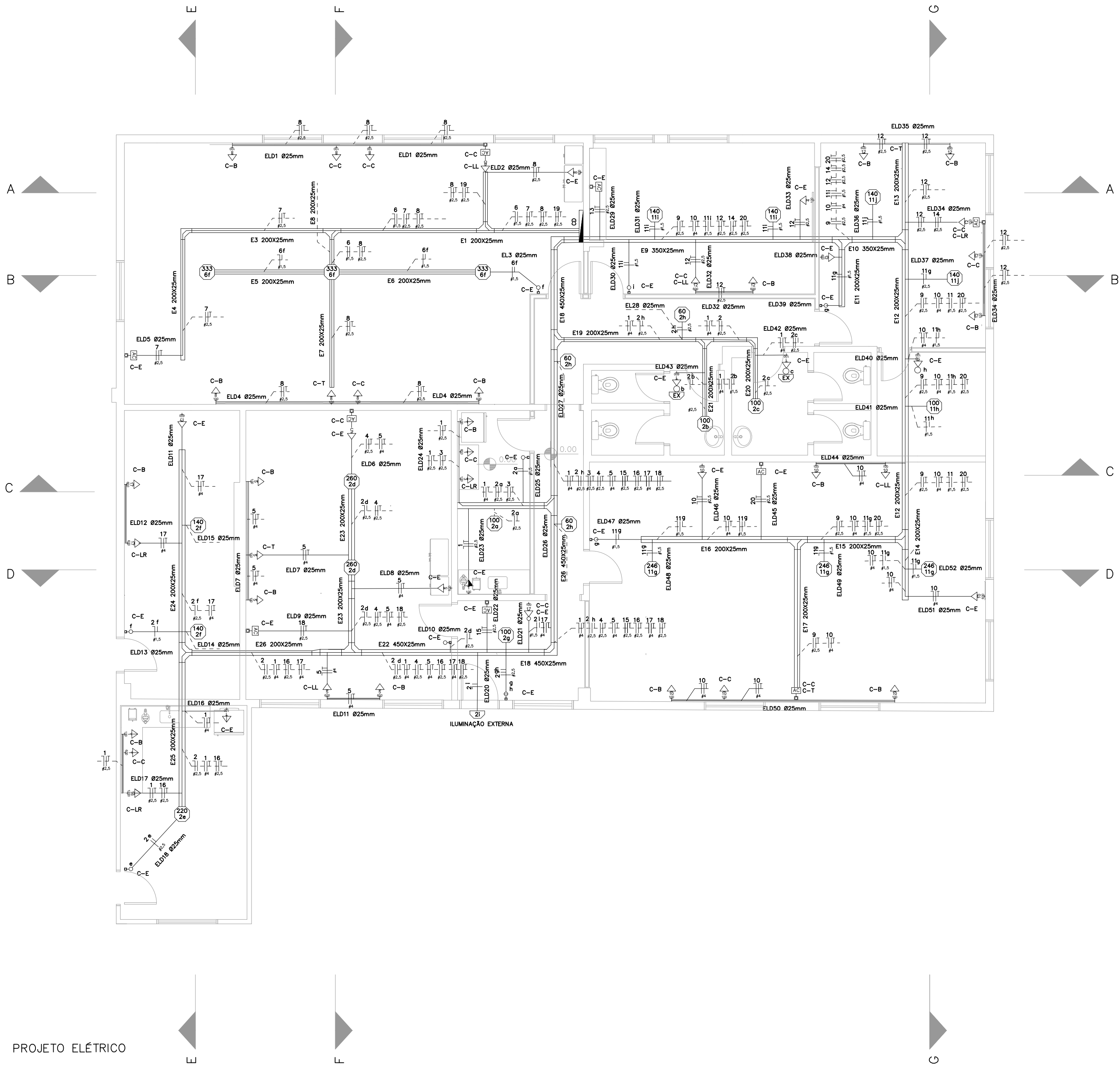
ENDEREÇO:
Rua Eng. Antonio Carlos Tibiriça, 319
TIPO:
Planta de forro; Planta de piso

PREFEITURA MUNICIPAL DE PORTO ALEGRE
Secretaria Municipal de Serviços Urbanos - SMSurb
Diretoria de Conservação de Vias Urbanas - DCVU



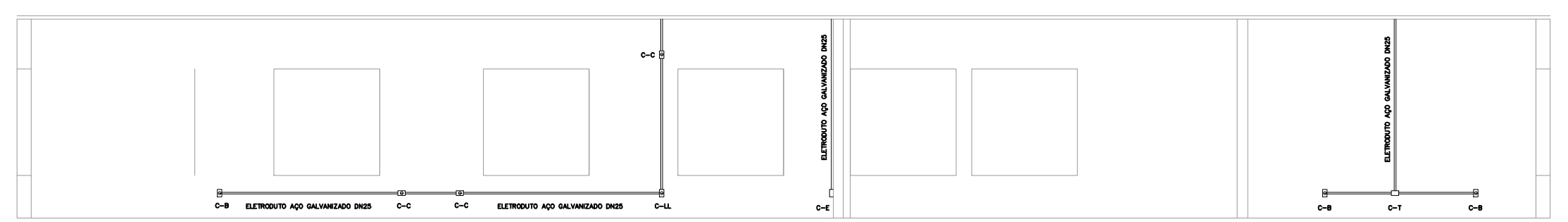
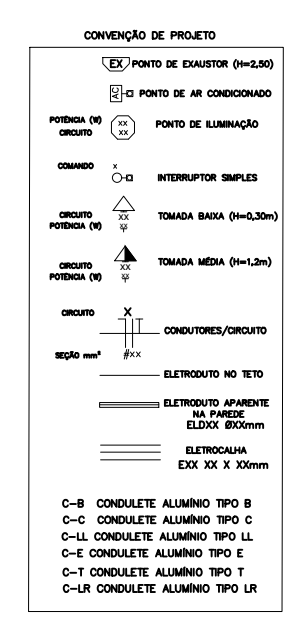


ESCALA: 1:100 PRANCHA: ÚNICA	
DATA: 18/10/2023	
PROJETO: REPARTIÇÃO DE SERVIDORES DA SMSURB ENDEREÇO: DETALHAMENTO ESTRUTURA DE COBERTURA	
Rua Eng. Antonio Carlos Tibrirça, 319	
PREFEITURA MUNICIPAL DE PORTO ALEGRE Secretaria Municipal de Serviços Urbanos - SMSUrb Diretoria de Conservação de Vias Urbanas - DCVU	
 Prefeitura de Porto Alegre	

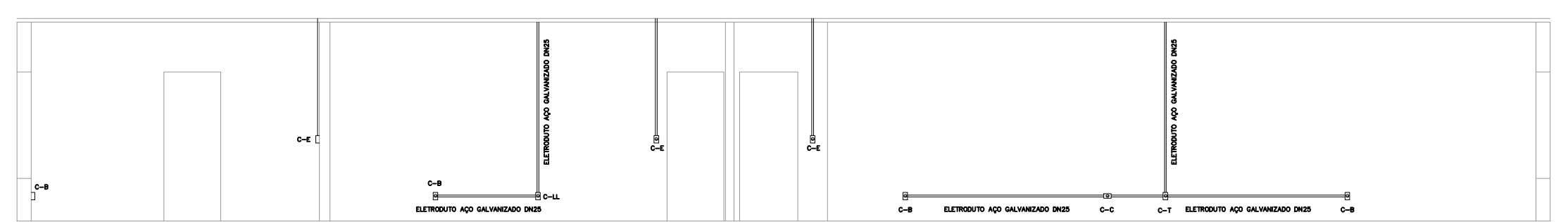


PROJETO ELÉTRICO

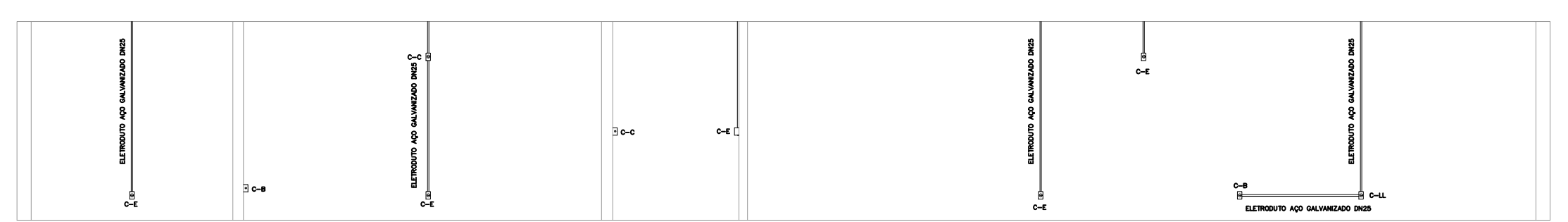
ITEM	GRUPO	TENSÃO (V)	POTÊNCIA (W)	CORRENTE (A)	CONDUTOR (mm ²)	DISJUNTOR(A)	F1 (W)	F2 (W)	F3 (W)	
1	TUO - COZINHA C/P. COZINHA BANHEIRO	127	190	15,0	4	1420	1900			
2	ILUMINAÇÃO - COZINHA BANHEIRO, COZINHA C/P. HALL DW	127	1320	10,4	2,5	1415	1320			
3	MICROONDAS COZINHA	127	1200	9,4	2,5	1415		1200		
4	TUE - AR DW 12K BTUS	220	1200	5,5	2,5	2x15	600	600		
5	TUO - DW ENGENHARIA	127	2200	17,3	4	1420	2200			
6	ILUMINAÇÃO PODAS	127	1020	7,9	1,5	1415		1020		
7	TUE - AR PODAS 18K BTUS	220	1720	7,8	2,5	2x15	860	860		
8	TUO - PODAS	127	1900	15,0	2,5	1420	1900			
9	TUE - AR 15K 18K BTUS	220	1720	7,8	2,5	2x15	860	860		
10	TUO - 15K ARQUIVO	127	1700	13,4	4	1420	1700			
11	ILUMINAÇÃO - 15K ARQUIVO, RH, REUNÃO	127	1420	11,0	2,5	1415		1420		
12	TUO - RH, REUNÃO	127	2000	15,7	2,5	1420	1400	1400		
13	TUE - AR REUNÃO 18K BTUS	220	1720	7,8	2,5	2x15	860	860		
14	TUE - AR RH 18K BTUS	220	1720	7,8	2,5	2x15	860	860		
15	TUE - AR HALL 12K BTUS	220	1200	5,5	2,5	2x15	600	600		
16	TUE - MICROONDAS C/P	127	1200	9,4	2,5	1420	1200			
17	TUO - HALL HALL	127	2300	18,1	4	1420		2300		
18	TUE - AR DW 12K BTUS	220	1200	5,5	2,5	2x15	600	600		
19	TUE - AR PODAS 18K BTUS	220	1720	7,8	2,5	2x15	860	860		
20	TUE - AR 15K 18K BTUS	220	1720	7,8	2,5	2x15	860	860		
POTÊNCIA TOTAL (KW)							10980	10720	11140	
POTÊNCIA TOTAL (KW)							32,84			



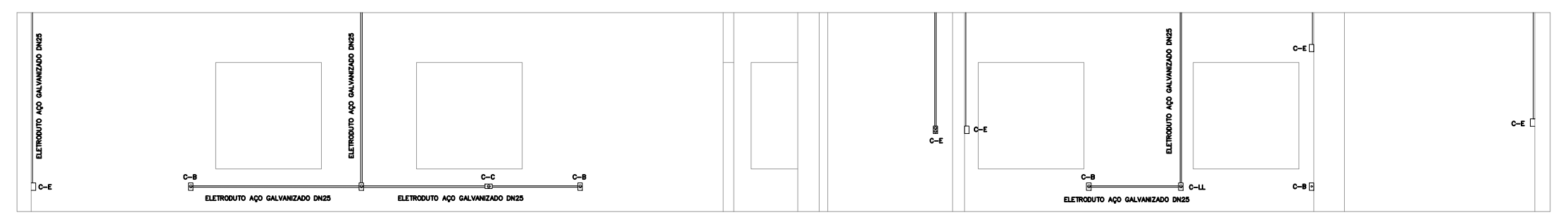
CORTE A-A



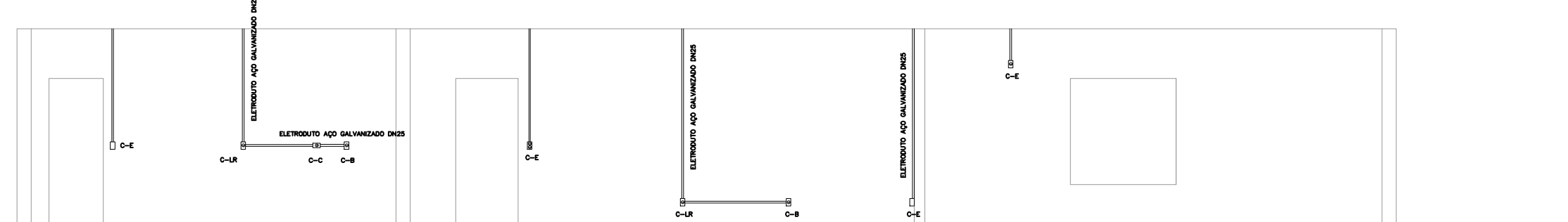
CORTE B-B



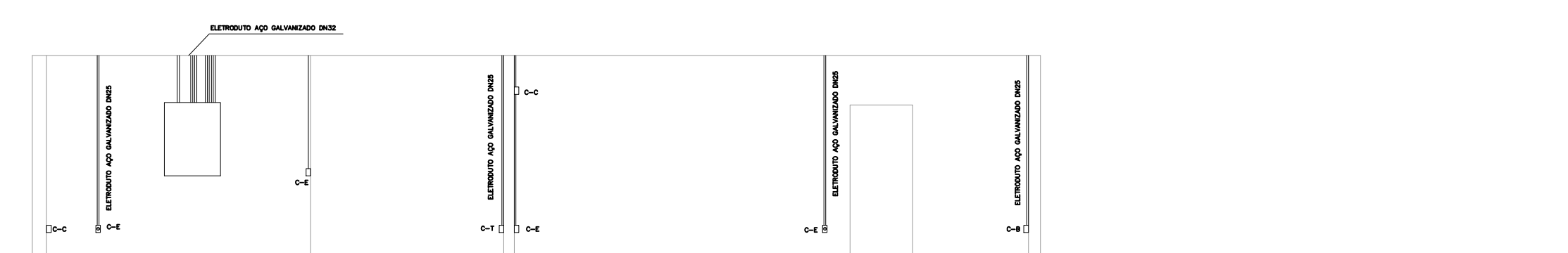
CORTE C-C



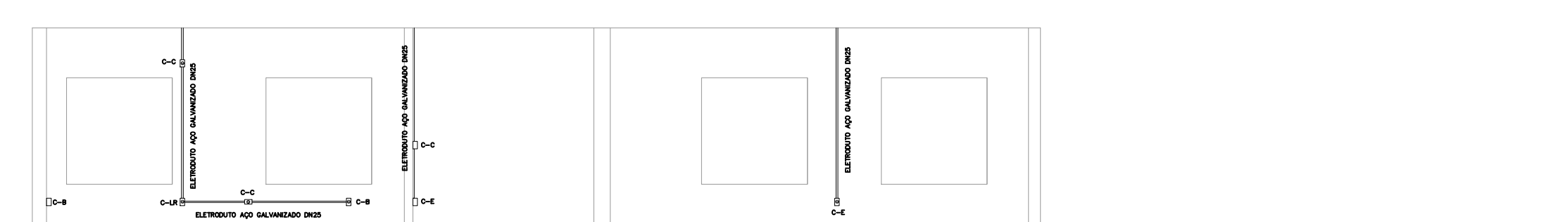
CORTE D-D



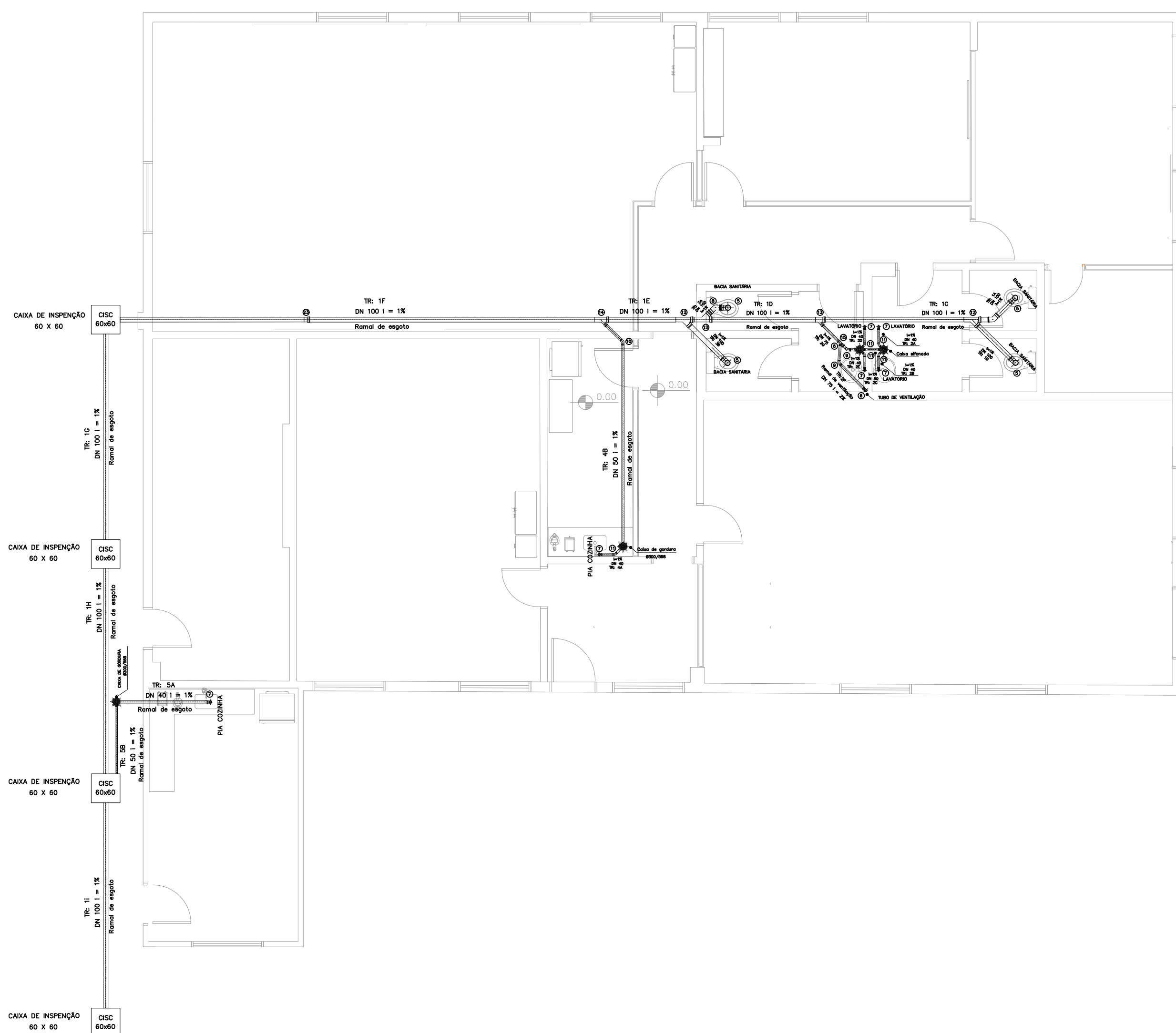
CORTE E-E



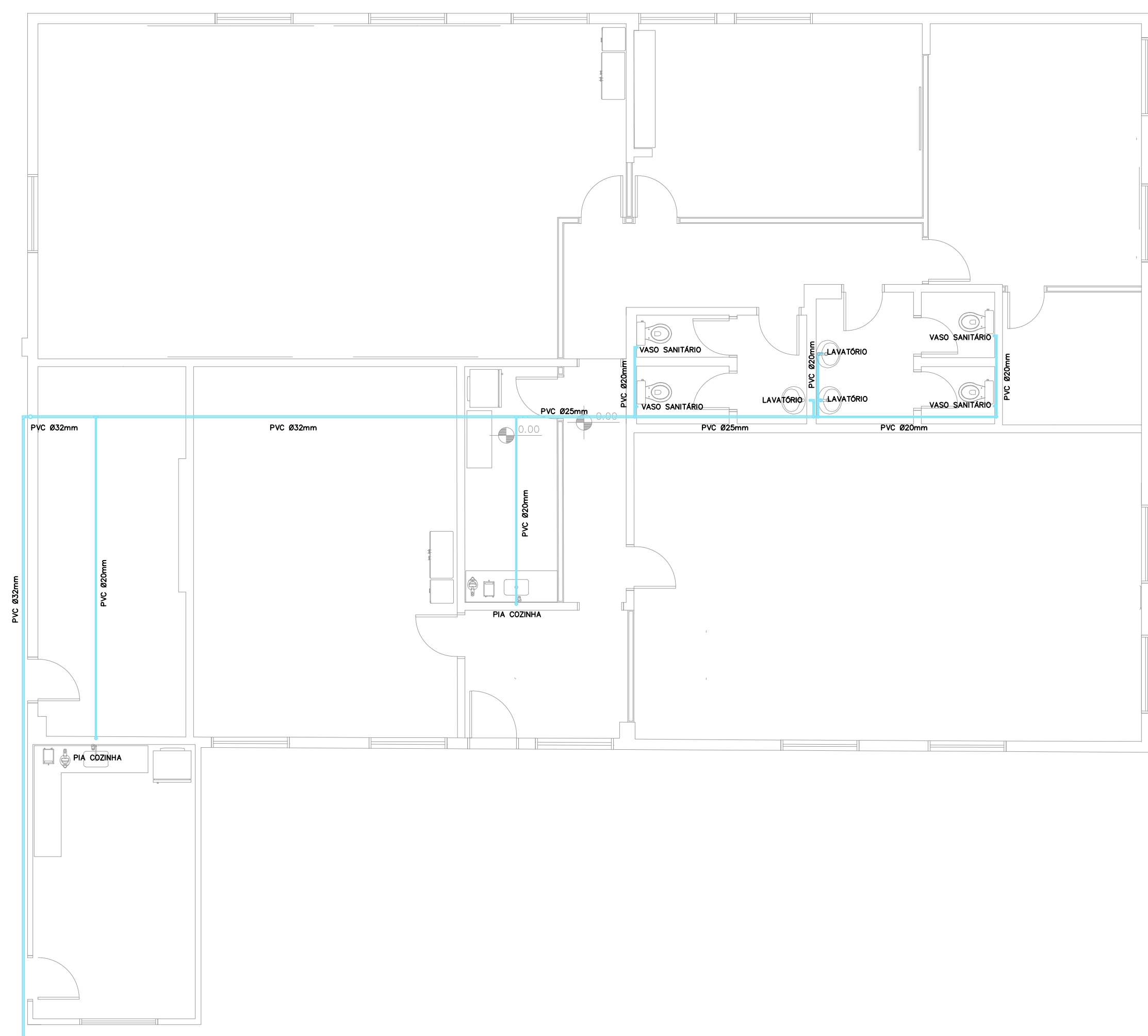
CORTE F-F



CORTE G-G

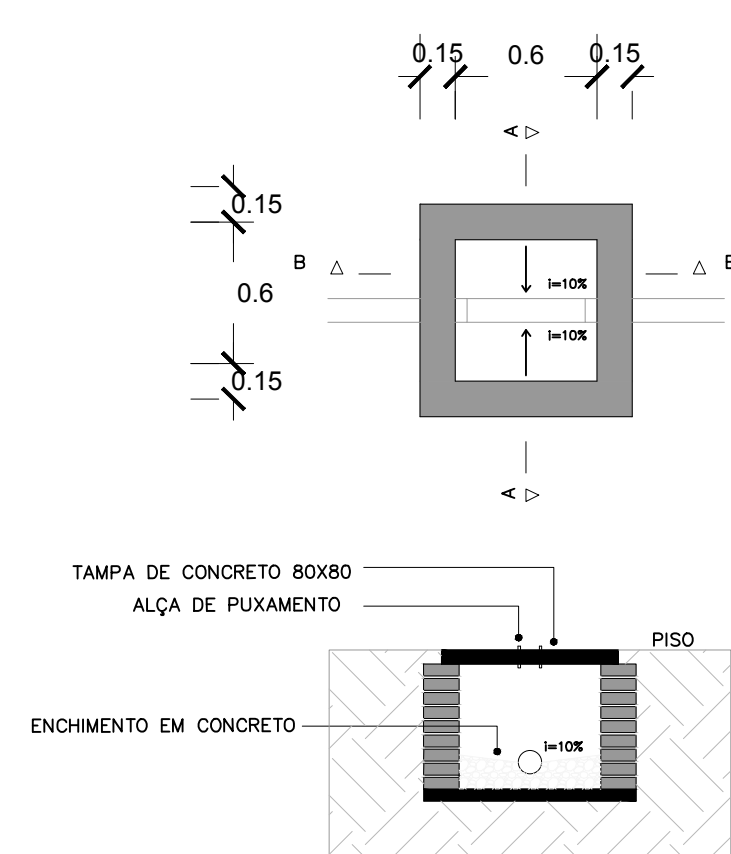


ESGOTO SANITÁRIO



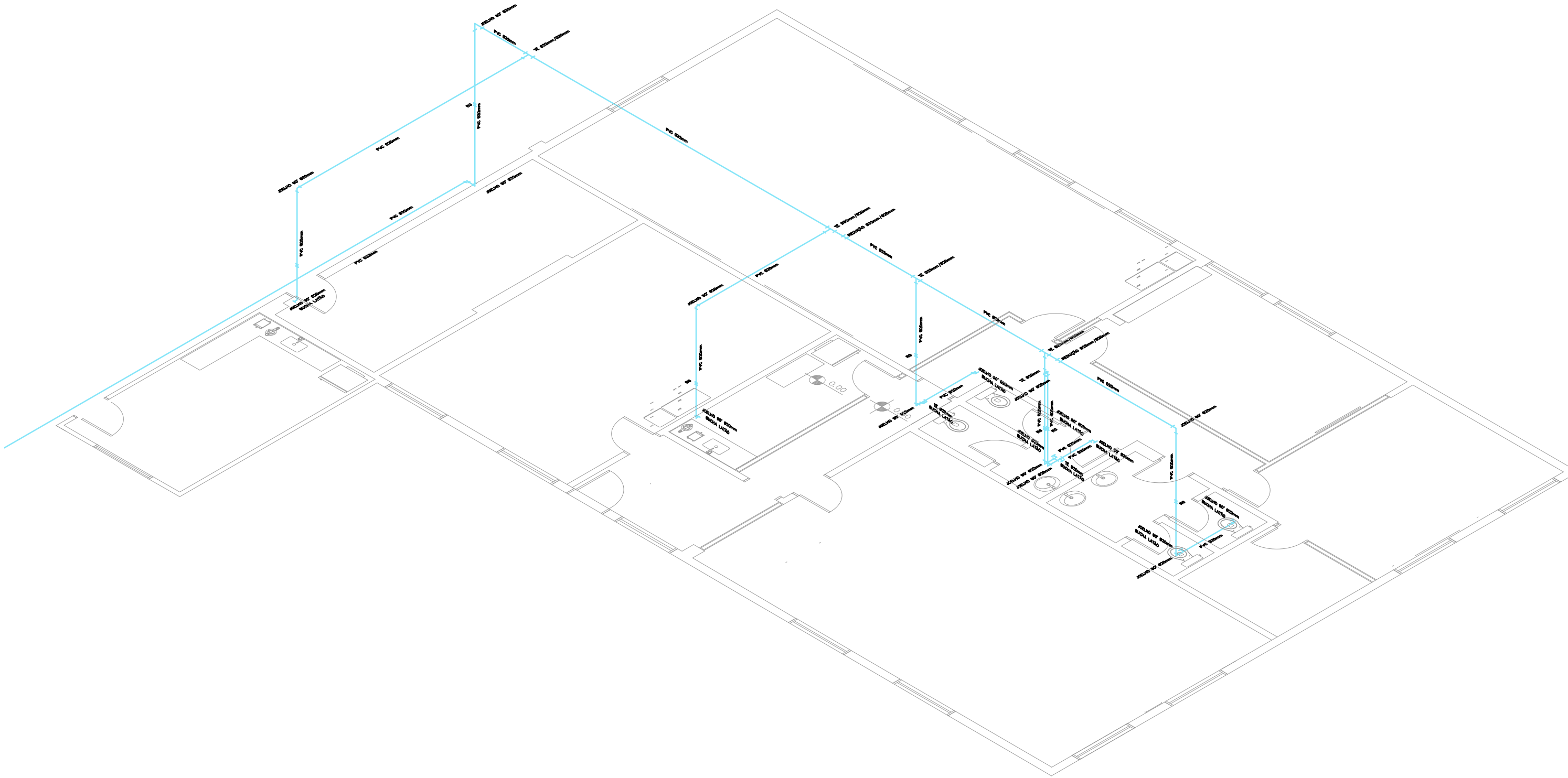
PROJETO HIDRÁULICO

DETALHAMENTO CAIXA DE INSPEÇÃO 60x60

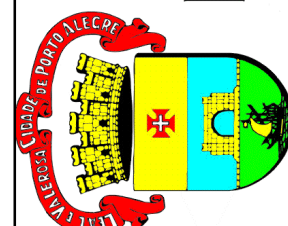


CONVENÇÃO DE PROJETO

Material tubo	— PVC ØXXmm
Dímetro tubo	
PIA COZINHA H:	0,90m
LAVATÓRIO H:	0,85m
VASO SANITÁRIO H:	0,40m



ISOMÉTRICO ÁGUA FRIA

PROJETO:	REPARTIÇÃO DE SERVIDORES DA SMSURB	ESCALA:	1:75
SUBPROJETO:	PROJETO HIDROSSANITÁRIO	DATA:	18/10/2023
CLIENTE:	PREFEITURA MUNICIPAL DE PORTO ALEGRE Secretaria Municipal de Serviços Urbanos - SMSURB Diretoria de Conservação de Vias Urbanas - DCVU	PROJETADE:	PROJ. ENG. ANTONIO CARLOS TIBIRICA - 319
		PRONCHIA ÚNICA	