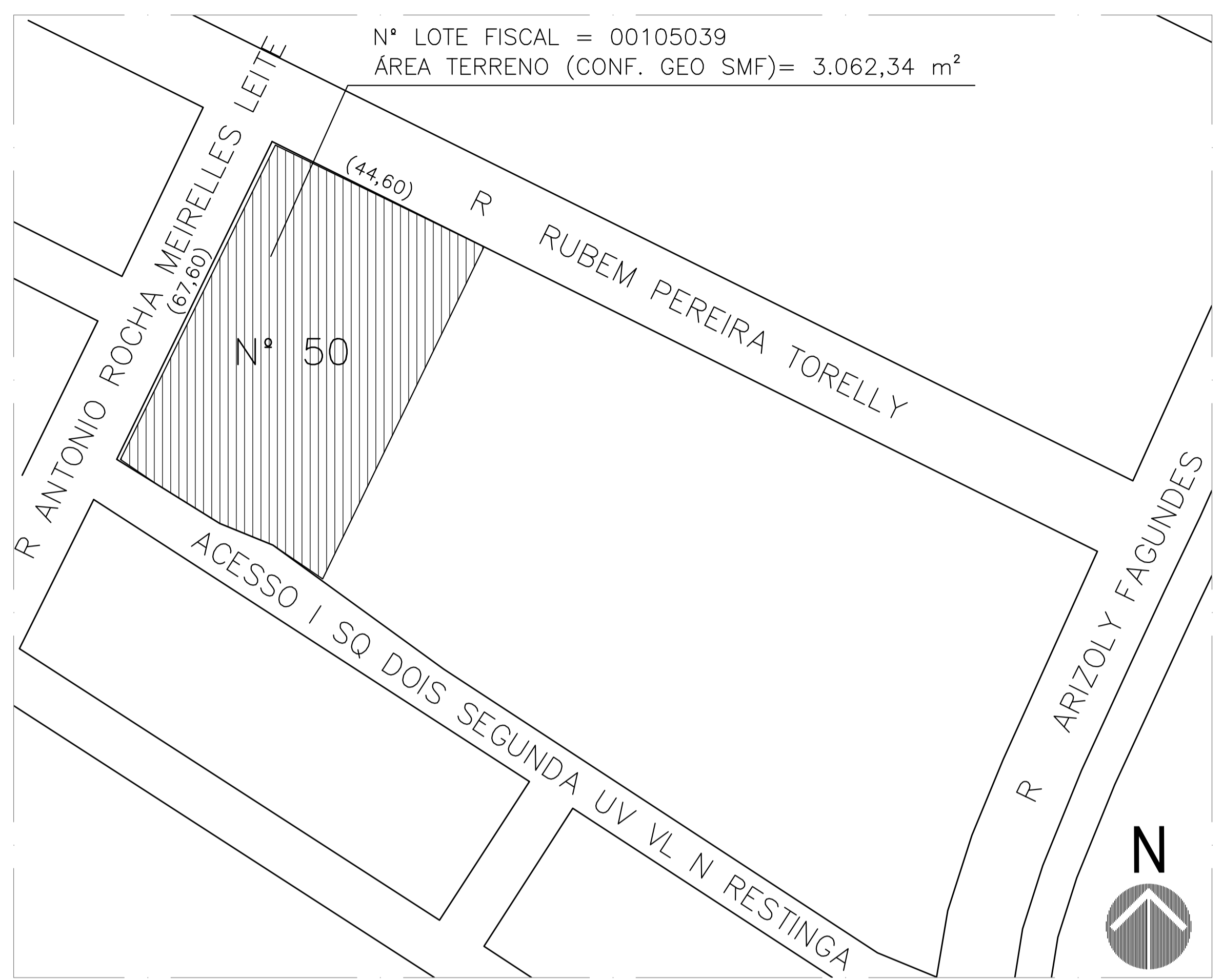


Planta Localização
Esc 1:250

Obs.: Conferir medidas no local



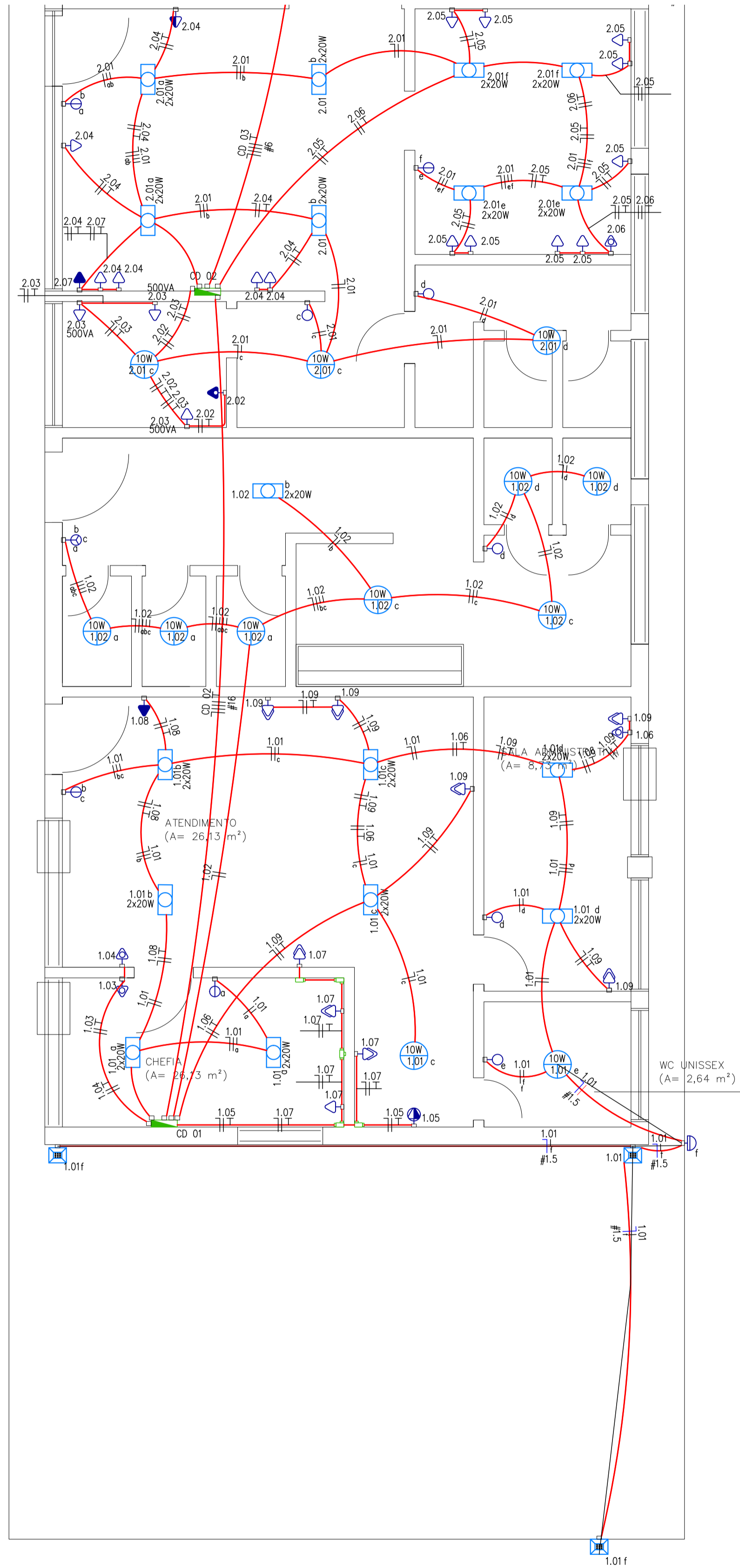
Nº LOTE FISCAL = 00105039
ÁREA TERRENO (CONF. GEO SMF) = 3.062,34 m²

Planta de Situação
Esc 1:750

LEGENDA:	
Área de intervenção = 390 m ² (SEI 23.17.000001831-0)	

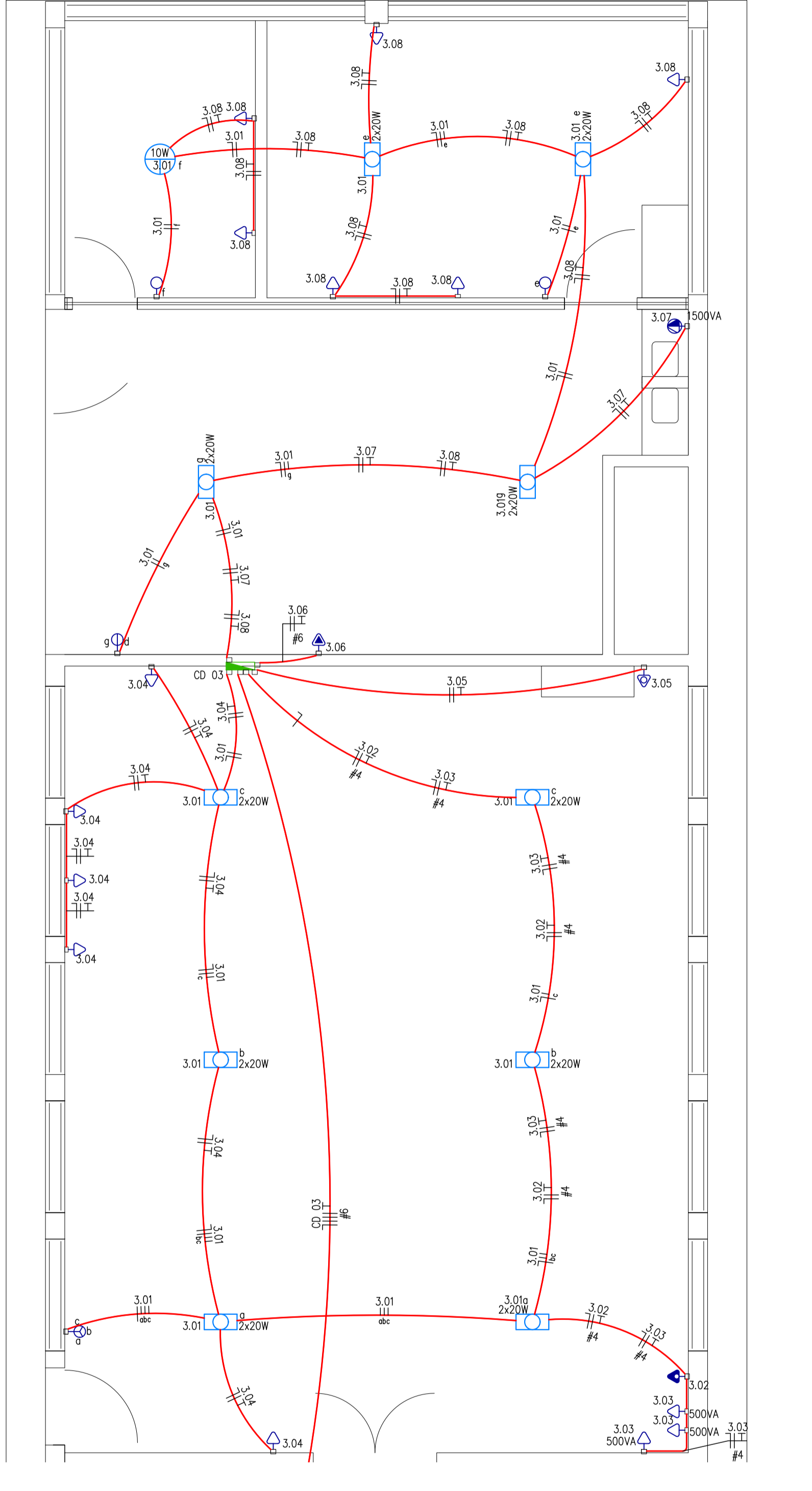
	DEPARTAMENTO MUNICIPAL DE LIMPEZA URBANA DIRETORIA ADMINISTRATIVA PREFEITURA MUNICIPAL DE PORTO ALEGRE	Av. Azenha, 631 - Porto Alegre/RS
	ESCALA: Indicada	
OBRA/ PROCESSO: PB REFORMA TELHADOS EXTREMO SUL/ SEI 23.17.000001831-0	PROJETO: Levantamento Arquitetônico	ENDEREÇO: Rua Rubem Pereira Torelly nº50
PRANCHAS: P. Localização, P. Situação		DATA: Junho/2023
PROPRIETÁRIO: Departamento Municipal de Limpeza Urbana - DMLU		Nº: Única
RESPONSÁVEIS TÉCNICOS: Arq. Giuliana Carneiro de França CAU A39242-1 RS	DESENHO: Arq. Giuliana	

↑B



PLANTA BAIXA A- INSTALAÇÕES ELÉTRICAS

↑B



PLANTA BAIXA B- INSTALAÇÕES ELÉTRICAS

LEGENDA:

	- LED BULBO 10W		- QUADRO M1 MÉDIO
	- LUMINARIA TUBULAR LED 2X20W		- DISJUNTOR A SECO - DIN CURVA B 10A 1P
	- TOMADA ALTA 127V H=2.10M		- DISJUNTOR A SECO - DIN CURVA B 10A 2P
	- TOMADA BAIXA 127V H=0.30M		- DISJUNTOR A SECO - DIN CURVA B 16A 1P
	- TOMADA BAIXA DUPLA 127V H=0.30M		- DISJUNTOR A SECO - DIN CURVA B 16A 2P
	- TOMADA MÉDIA 127V H=1.20M		- DISJUNTOR A SECO - DIN CURVA B 32A 3P
	- TOMADA PARA MICROONDAS 127V H=1.20M		- DISJUNTOR A SECO - DIN CURVA B 50A 3P
	- PONTO DE TORNEIRA ELÉTRICA		- DISJUNTOR A SECO - DIN CURVA B 70A 3P
	- TOMADA PARA AR CONDICIONADO 220V 18000 BTU'S		- ELÉTRICA-ELETRODUTO APARENTE
	- TOMADA PARA AR CONDICIONADO 220V 24000 BTU'S		- ELÉTRICA-ELETRODUTO EMBUTIDO NO FORRO
	- INTERRUPTOR 1 SEÇÃO SIMPLES		- NEUTRO, FASE, RETORNO, TERRA
	- INTERRUPTOR 2 SEÇÕES SIMPLES		
	- INTERRUPTOR 3 SEÇÕES SIMPLES		
	- CAIXA 4X2" ALTA		
	- CONDULETE 3/4" TIPO E		
	- CONDULETE 3/4" TIPO LL		
	- CONDULETE 3/4" TIPO LL		
	- CONDULETE 3/4" TIPO LR		
	- CONDULETE 3/4" TIPO T		
	- QUADRO DE DISTRIBUIÇÃO ELÉTRICA		

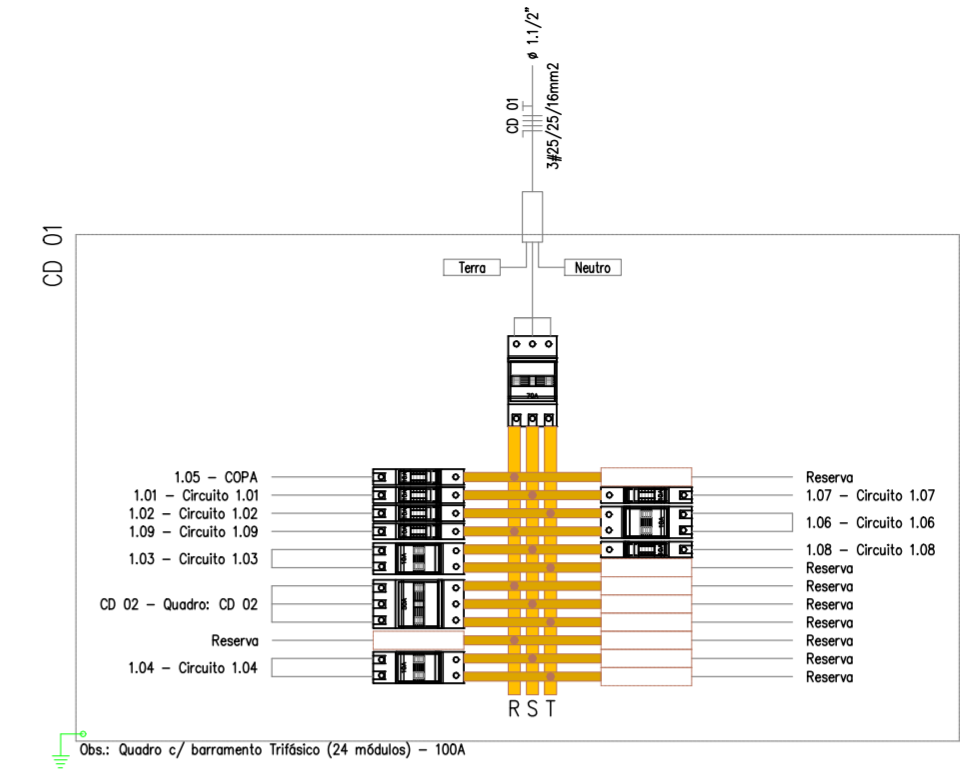
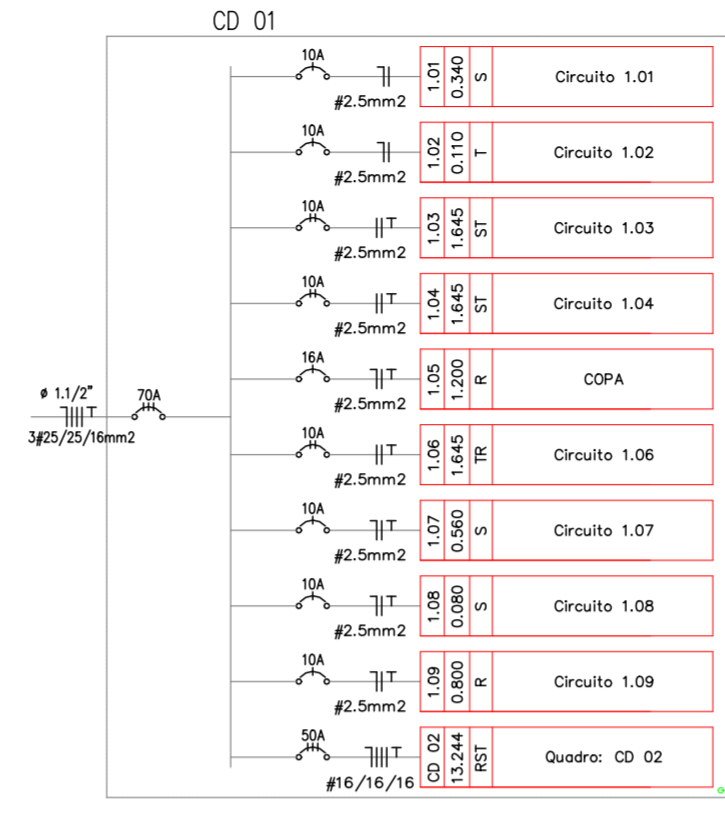
REV.	DATA	DESCRIÇÃO	OUT	APROV.
00	--/--/--			



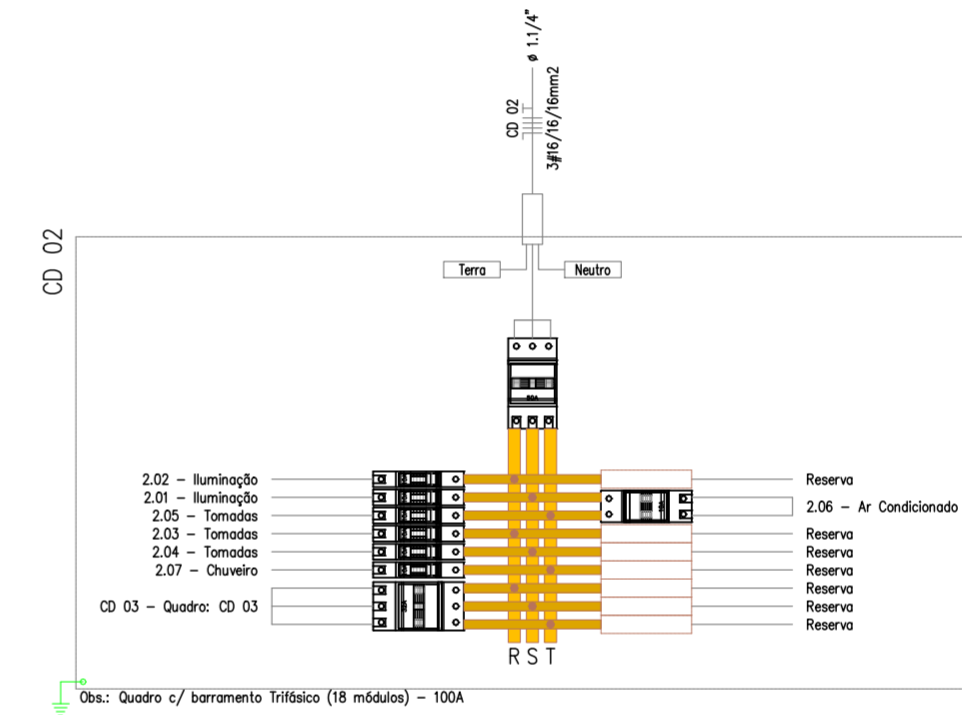
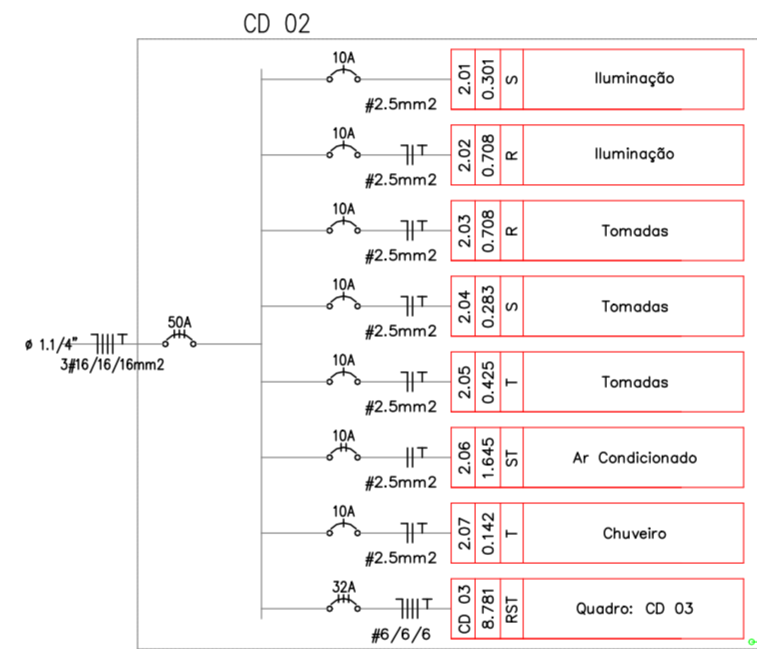
Projeto:	REQUALIFICAÇÃO DAS INSTALAÇÕES ELÉTRICAS	Projeto:	PROJETO BÁSICO
Cliente:	DMLU	Código:	CÓDIGO-F02
Tipo de Serviço:	PLANTA BAIXA INSTALAÇÕES ELÉTRICAS	Projeto:	Pablo
Responsável Técnico:	TERREO	Resp. Técnico:	Eng. Pablo Leonardelli
Endereço:	Rubens Pereira Torelli, 50 - Restinga	Formato:	A1: 841x594mm
ESCALA:	1:50	FOLHA:	1

QUADROS DE CARGA, DIAGRAMA UNIFILAR E DISPOSIÇÃO DE DISJUNTORES

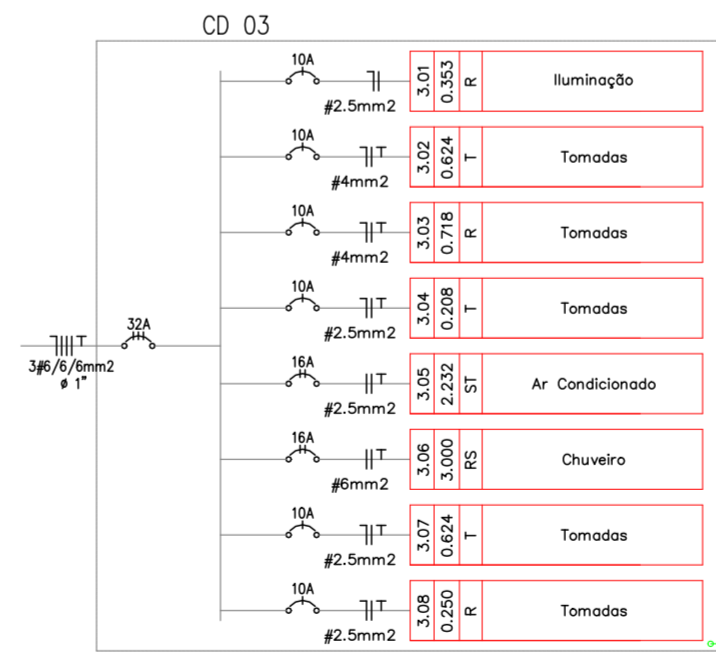
Quadro de Cargas																			
CD 01																			
Circ.	Descrição	Iluminação		Tomadas			Ar Cond. Qd. Distr.	Pot. W	Pot. VA	Fase R	Fase S	Fase T	Demanda (%)	Fases R S T	Tensão V	Corr. A	Prot. A	Cond. mm2	Q.T. (%)
		10W	2x20W	100VA	200VA	1500VA													
1.01	Circuito 1.01	2	8					340.0	0.90*	377.3	0.0	377.3	0.0	100%	S	127	2.97 1P-10A	2.5	0.22
1.02	Circuito 1.02	7	1					110.0	0.90*	120.5	0.0	120.5	100%	T	127	0.95 1P-10A	2.5	0.12	
1.03	Circuito 1.03						1	1645.2	0.90	1828.0	0.0	914.0	100%	ST	220	8.31 2P-10A	2.5	0.24	
1.04	Circuito 1.04						1	1645.2	0.90	1828.0	0.0	914.0	100%	ST	220	8.31 2P-10A	2.5	0.26	
1.05	COPA					1		1200.0	0.80	1500.0	1500.0	0.0	0.0	100%	R	127	11.81 1P-16A	2.5	0.91
1.06	Circuito 1.06						1	1645.2	0.90	1828.0	914.0	0.0	914.0	100%	TR	220	8.31 2P-10A	2.5	0.66
1.07	Circuito 1.07			1	3			560.0	0.80	700.0	0.0	700.0	0.0	100%	S	127	5.51 1P-10A	2.5	0.7
1.08	Circuito 1.08			1				80.0	0.80	100.0	0.0	100.0	0.0	100%	S	127	0.79 1P-10A	2.5	0.08
1.09	Circuito 1.09					5		800.0	0.80	1000.0	1000.0	0.0	0.0	100%	R	127	7.87 1P-10A	2.5	1.14
CD 02	Quadro: CD 02						1	13243.7	0.89	14907.9	4969.3	4969.3	100%	RST	220	39.13 3P-50A	16	0.51	
Total		9	9	2	8	1	3	21269.3	0.88	25038.1	8383.3	7974.6	100%	RST	220	65.90 3P-70A	25		
Aliment. C=10m								22015.3	0.88	25038.1	8383.3	7974.6	100%	RST	220	65.90 3P-70A	25		
								Potência Demandada: 100% (21269.3 W) (24189.8 V.A)											
								Corrente nas Fases: R=67.1A S=65.0A T=65.0A											



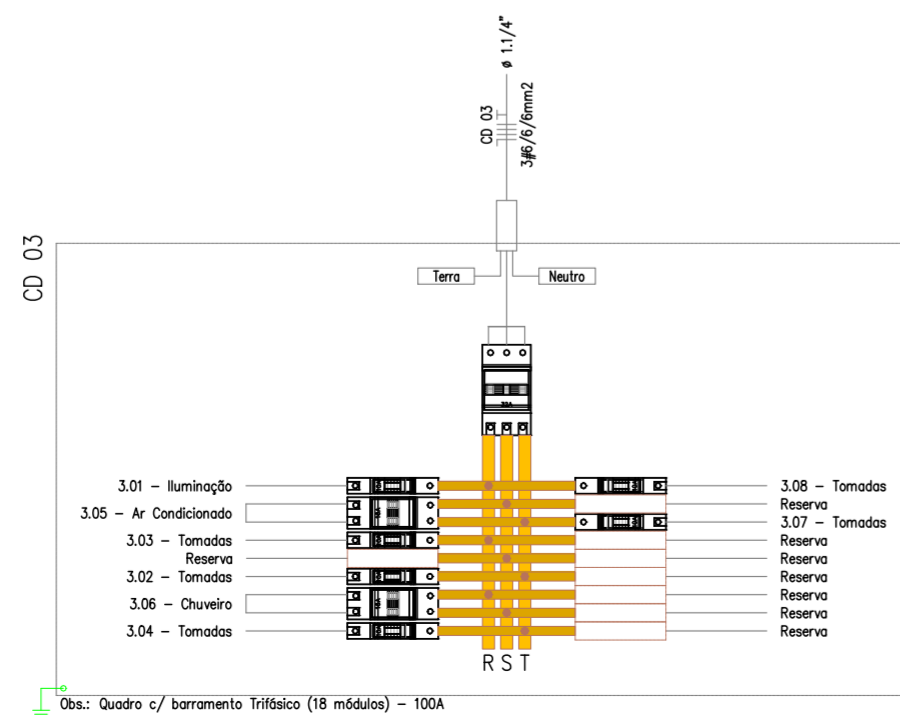
Quadro de Cargas																			
CD 02 (Quadro: CD 02)																			
Circ.	Descrição	Iluminação		Tomadas			Ar Cond. Qd. Distr.	Pot. W	Pot. VA	Fase R	Fase S	Fase T	Demanda (%)	Fases R S T	Tensão V	Corr. A	Prot. A	Cond. mm2	Q.T. (%)
		10W	2x20W	100VA	300VA	500VA													
2.01	Iluminação	3	8					350.0	0.90*	388.2	0.0	388.2	0.0	86%	S	127	2.63 1P-10A	2.5	0.2
2.02	Iluminação					1		1200.0	0.80	1500.0	1500.0	0.0	0.0	59%	R	127	11.81 1P-16A	2.5	0.68
2.03	Tomadas				3			1200.0	0.80	1500.0	1500.0	0.0	0.0	59%	R	127	6.97 1P-10A	2.5	0.56
2.04	Tomadas				6			480.0	0.80	600.0	0.0	600.0	0.0	59%	S	127	2.79 1P-10A	2.5	0.25
2.05	Tomadas				9			720.0	0.80	900.0	0.0	900.0	0.0	59%	T	127	4.18 1P-10A	2.5	0.59
2.06	Ar Condicionado						1	1645.2	0.90	1828.0	0.0	914.0	100%	ST	220	8.31 2P-10A	2.5	0.61	
2.07	Chuveiro				1			240.0	0.80	300.0	0.0	300.0	0.0	59%	T	127	2.36 1P-10A	2.5	0.08
CD 03	Quadro: CD 03			3	8	15	1	3	1	1	1	1	1	100%	RST	220	25.28 3P-32A	6	1.03
Total		3	8	15	1	3	1	1	1	1	1	1	1	100%	RST	220	39.20 3P-50A	16	2
Aliment. C=12m								13243.7	0.89	14907.9	6210.4	5112.6	5324.4	100%	RST	220	39.20 3P-50A	16	2
								Potência Total (14615.9 W) (16647.5 V.A) Potência Demandada: 87.85% (12992.5 W) (14625.2 V.A)											
								Corrente nas Fases: R=39.2A S=39.0A T=39.2A											



Quadro de Cargas																			
CD 03 (Quadro: CD 03)																			
Circ.	Descrição	Iluminação		Tomadas			Chuveiro/Ar Cond.	Pot. W	Pot. VA	Fase R	Fase S	Fase T	Demanda (%)	Fases R S T	Tensão V	Corr. A	Prot. A	Cond. mm2	Q.T. (%)
		10W	2x20W	100VA	500VA	1500VA													
3.01	Iluminação	1	10					410.0	0.90*	455.3	455.3	0.0	0.0	86%	R	127	3.08 1P-10A	2.5	0.3
3.02	Tomadas					1		1200.0	0.80	1500.0	0.0	1500.0	52%	T	127	11.81 1P-16A	4	1.35	
3.03	Tomadas					3		1380.0	0.92	1500.0	1500.0	0.0	0.0	52%	R	127	6.14 1P-10A	4	1.56
3.04	Tomadas					5		400.0	0.80	500.0	0.0	500.0	52%	T	127	2.05 1P-10A	2.5	0.41	
3.05	Ar Condicionado						1	2232.0	0.90	2480.0	0.0	1240.0	100%	ST	220	11.27 2P-16A	2.5	0.54	
3.06	Chuveiro						1	3000.0	1.00	3000.0	1500.0	1500.0	0.0	100%	RS	220	13.64 2P-16A	6	0.16
3.07	Tomadas					1		1200.0	0.80	1500.0	0.0	1500.0	52%	T	127	11.81 1P-16A	2.5	1.7	
3.08	Tomadas					6		480.0	0.80	600.0	600.0	0.0	0.0	52%	R	127	2.46 1P-10A	2.5	1.09
Total		1	10	11	3	2	1	1	1	1	1	1	1	100%	RST	220	25.30 3P-32A	6	2
Aliment. C=15m								8780.7	0.91	9631.3	4055.3	2740.0	4740.0	100%	RST	220	25.30 3P-32A	6	2
								Potência Total (10302.0 W) (11535.3 V.A) Potência Demandada: 76.15% (8007.8 W) (8783.6 V.A)											
								Corrente nas Fases: R=25.3A S=24.9A T=25.6A											



REV.	DATA	DESCRIÇÃO	AUTOR	APROV.
00	--/--/--		out	aprova.



Projeto: REQUALIFICAÇÃO DAS INSTALAÇÕES ELÉTRICAS - SETOR EXTREMO SUL	ART.: 000000
Cliente: DMLU	Fase: PROJETO BÁSICO
	Código: F03
	DES.: PABLO LEONARDELLI
Pavimento: TÉRREO	RESP. TÉCNICO: Engenheiro
Local: Rubens Pereira Torelli, 50 - Restinga	Formato: A2: 594x420mm
ESC.: 1:75	FOLHA: 2