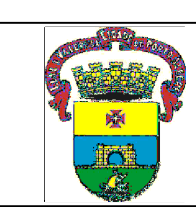


CONVENÇÕES

- | | | |
|------------------------|---------------------------------------|------------------------------------|
| ■ Existente | CONDUCTORES RETORNO E NEUTRO | ▭ Luminária tipo calha, sobrepor |
| ■ Novo | CONDUCTORES FASE, RETORNO E NEUTRO. | ▭ Luminária tipo calha de embutir |
| ■ Existente a deslocar | a RETORNO COM INDICAÇÃO DE COMANDO. | □ Luminária spot led quadrada |
| | | — Lâmpada de Led em sanca de gesso |



PREFEITURA MUNICIPAL DE PORTO ALEGRE
 Procuradoria-Geral do Município - PGM
 Rua Siqueira Campos - 1300 - Porto Alegre/RS

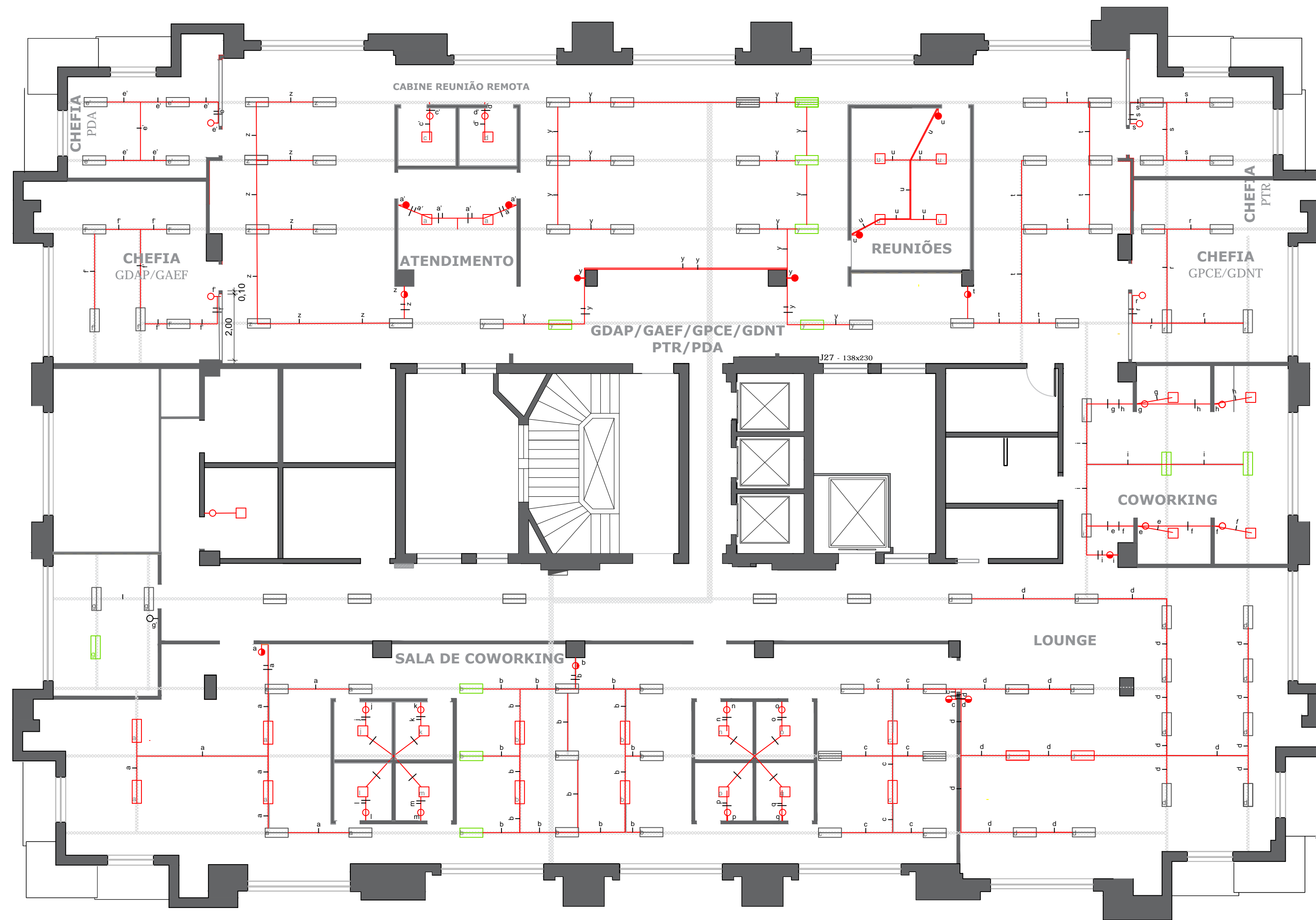
REFORMA DO ESPAÇO FÍSICO - PGM
 EDIFÍCIO INTENDENTE MONTAURY - 9º, 11º, 12º e 13º ANDAR

LOCAL DA OBRA:
 RUA SIQUEIRA CAMPOS N°1300 - BAIRRO CENTRO HISTÓRICO - PORTO ALEGRE,RS

DISCRIMINAÇÃO: **PLANTA BAIXA** DATA: JAN./2023

ILUMINAÇÃO:REDE ELÉTRICA - 9º ANDAR ESCALA: 1/100

RES. TÉCNICO: Luciano Saldanha Varela Engenheiro - CREA - RS 59600-D
 Andressa Santos da Silva Estagiária de Arquitetura
 N° PRANCHA: 1/4



CONVENÇÕES

- Existente
- Novo
- Existente a deslocar

- CONDUCTORES RETORNO E NEUTRO
- CONDUCTORES FASE, RETORNO E NEUTRO.
- RETORNO COM INDICAÇÃO DE COMANDO.

- Luminária tipo calha, sobrepôr
- Luminária spot led quadrada



PREFEITURA MUNICIPAL DE PORTO ALEGRE
 Procuradoria-Geral do Município - PGM
 Rua Siqueira Campos - 1300 - Porto Alegre/RS

REFORMA DO ESPAÇO FÍSICO - PGM
 EDIFÍCIO INTENDENTE MONTAURY - 9º, 11º, 12º e 13º ANDAR

LOCAL DA OBRA:
 RUA SIQUEIRA CAMPOS N°1300 - BAIRRO CENTRO HISTÓRICO - PORTO ALEGRE,RS

DISCRIMINAÇÃO: **PLANTA BAIXA** DATA: **JAN./2023**

ILUMINAÇÃO:REDE ELÉTRICA - 11º ANDAR ESCALA: **1/100**

RES. TÉCNICO: **Luciano Saldanha Varela** Engenheiro - CREA - RS 59600-D
Andressa Santos da Silva Estagiária de Arquitetura
 N° PRANCHA: **2/4**



CONVENÇÕES

- Existente
- Novo
- Existente a deslocar

CONDUTORES RETORNO E NEUTRO

CONDUTORES FASE, RETORNO E NEUTRO.

RETORNO COM INDICAÇÃO DE COMANDO.

Luminária tipo calha, sobrepor

Luminária spot led quadrada



PREFEITURA MUNICIPAL DE PORTO ALEGRE
 Procuradoria-Geral do Município - PGM
 Rua Siqueira Campos - 1300 - Porto Alegre/RS

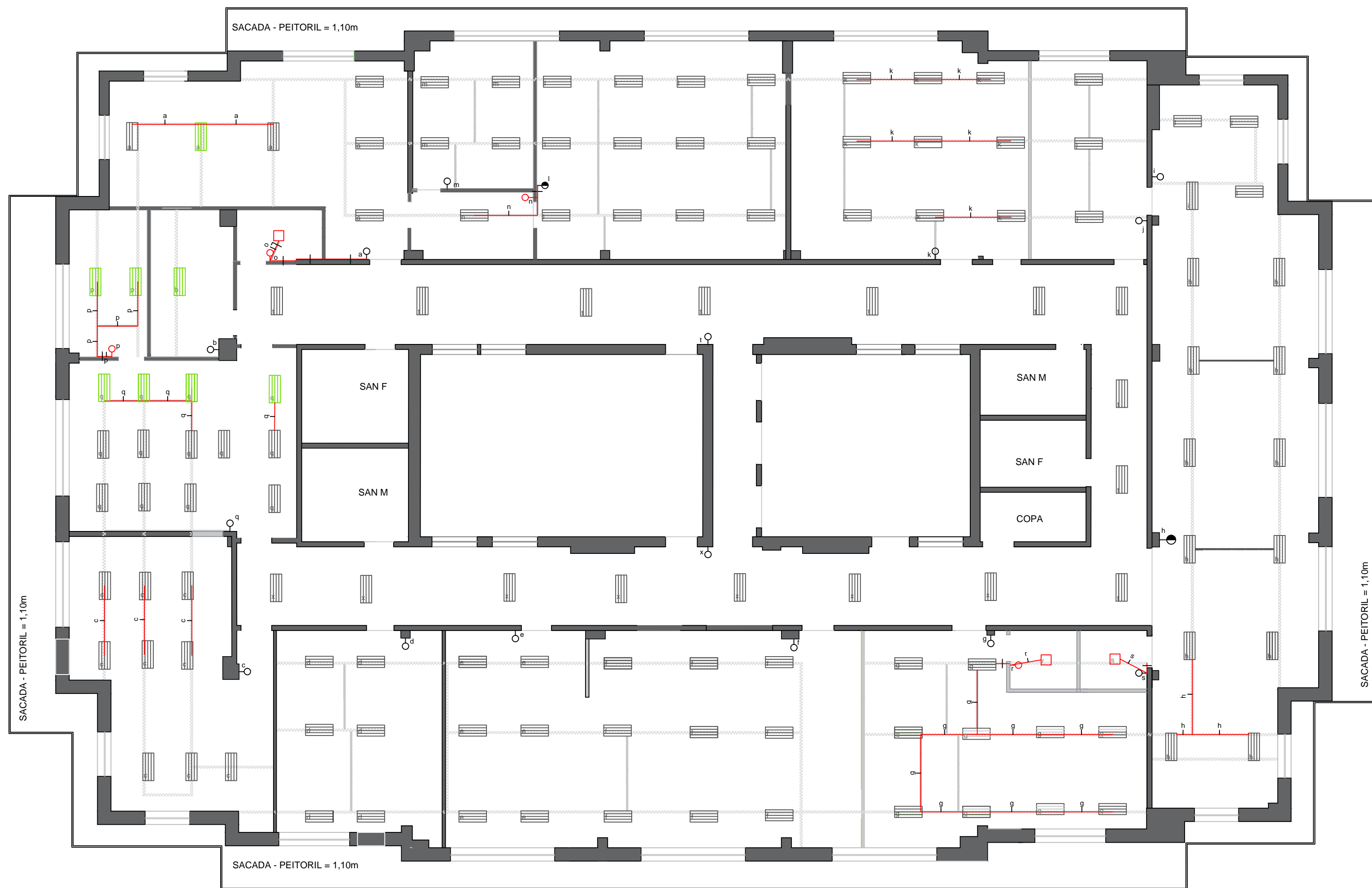
REFORMA DO ESPAÇO FÍSICO - PGM
 EDIFÍCIO INTENDENTE MONTAURY - 9º, 11º, 12º e 13º ANDAR

LOCAL DA OBRA:
 RUA SIQUEIRA CAMPOS N°1300 - BAIRRO CENTRO HISTÓRICO - PORTO ALEGRE,RS

DISCRIMINAÇÃO: **PLANTA BAIXA** DATA: **JAN./2023**

ILUMINAÇÃO: REDE ELÉTRICA - 12º ANDAR ESCALA: **1/100**

RES. TÉCNICO: **Luciano Saldanha Varela** Engenheiro - CREA - RS 59600-D **Andressa Santos da Silva** Estagiária de Arquitetura Nº PRANCHA: **3/4**



CONVENÇÕES

- Existente
- Novo
- Existente a deslocar

- CONDUCTORES RETORNO E NEUTRO
- CONDUCTORES FASE, RETORNO E NEUTRO.
- a RETORNO COM INDICAÇÃO DE COMANDO.

- Luminária tipo calha, sobrepor
- Luminária spot led quadrada



PREFEITURA MUNICIPAL DE PORTO ALEGRE
 Procuradoria-Geral do Município - PGM
 Rua Siqueira Campos - 1300 - Porto Alegre/RS

REFORMA DO ESPAÇO FÍSICO - PGM
 EDIFÍCIO INTENDENTE MONTAURY - 9º, 11º, 12º e 13º ANDAR

LOCAL DA OBRA:
 RUA SIQUEIRA CAMPOS Nº1300 - BAIRRO CENTRO HISTÓRICO - PORTO ALEGRE,RS

DISCRIMINAÇÃO: **PLANTA BAIXA** DATA: **JAN./2023**

ILUMINAÇÃO: REDE ELÉTRICA - 13º ANDAR ESCALA: **1/100**

RES. TÉCNICO: **Luciano Saldanha Varela** Engenheiro - CREA - RS 59600-D **Andressa Santos da Silva** Estagiária de Arquitetura Nº PRANCHA: **4/4**