

**CONVENÇÕES**

- Ares condicionados a serem retirados/removidos
- Ares condicionados novos
- Ares condicionados existentes que devem ser mantidos
- Ares condicionados reaproveitados
- Intervenção na rede elétrica dos ares condicionados

- Split 36.000 Btu
- Split 30.000 Btu
- Split 24.000 Btu
- Split 21.000 Btu

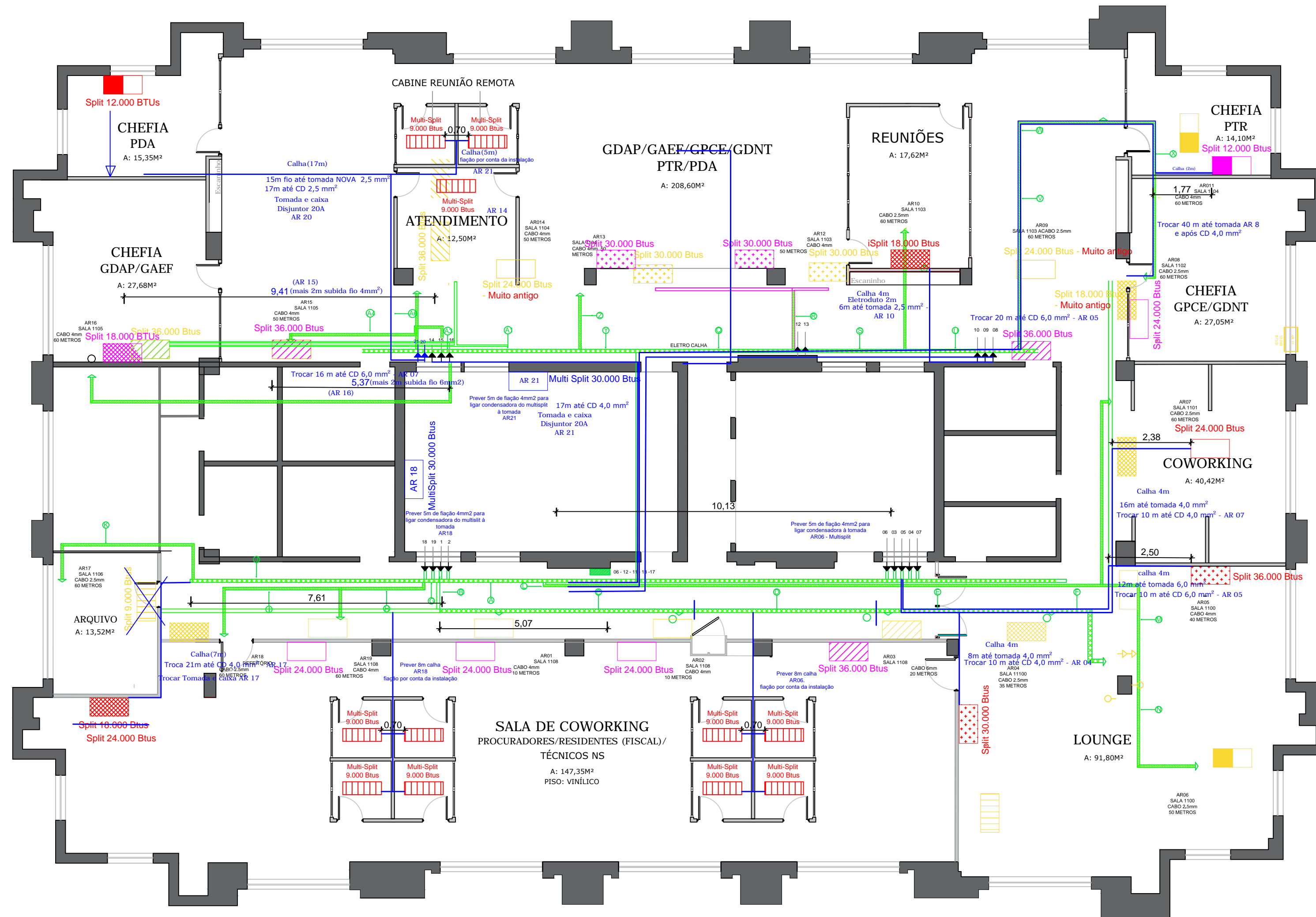
- Split 18.000 Btu
- Split 12.000 Btu
- Split 9.000 Btu



**PREFEITURA MUNICIPAL DE PORTO ALEGRE**  
 Procuradoria-Geral do Município - PGM  
 Rua Siqueira Campos - 1300 - Porto Alegre/RS

**REFORMA DO ESPAÇO FÍSICO - PGM**  
 EDIFÍCIO INTENDENTE MONTAURY - 9º, 11º, 12º e 13º ANDAR

LOCAL DA OBRA: RUA SIQUEIRA CAMPOS Nº1300 - BAIRRO CENTRO HISTÓRICO - PORTO ALEGRE,RS	
DISCRIMINAÇÃO: <b>PLANTA BAIXA</b>	DATA: JAN./2023
<b>AR CONDICIONADO: REDE ELÉTRICA - 9º ANDAR</b>	ESCALA: 1/100
RES. TÉCNICO: Luciano Saldanha Varela Engenheiro - CREA - RS 59600-D	Andressa Santos da Silva Estagiária de Arquitetura
Nº PRANCHA: 1/4	



**CONVENÇÕES**

- Ares condicionados a serem retirados/removidos
- Ares condicionados novos
- Ares condicionados existentes que devem ser mantidos
- Ares condicionados reaproveitados
- Intervenção na rede elétrica dos ares condicionados

- Split 36.000 Btu
- Split 30.000 Btu
- Split 24.000 Btu
- Split 21.000 Btu

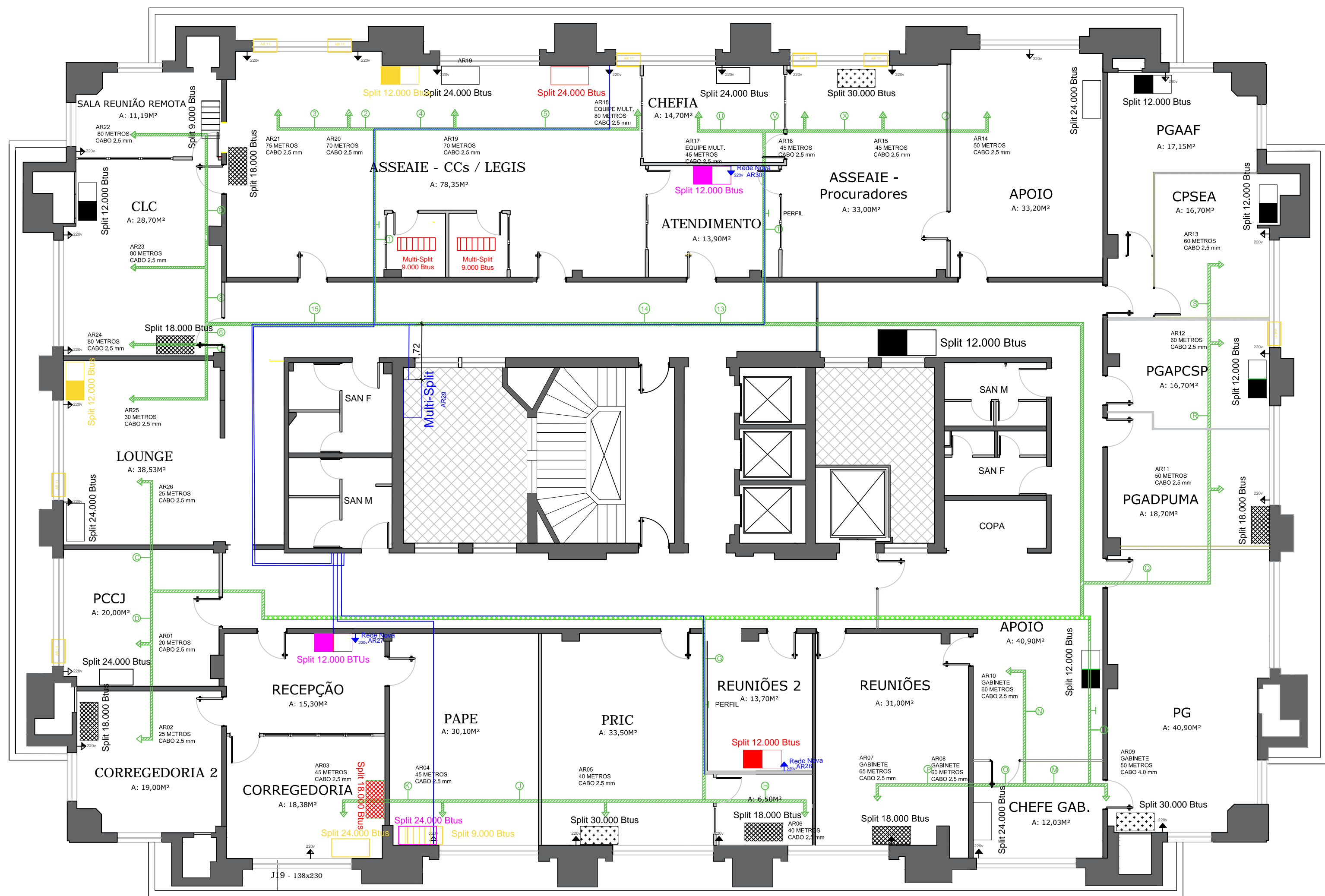
- Split 18.000 Btu
- Split 12.000 Btu
- Split 9.000 Btu



**PREFEITURA MUNICIPAL DE PORTO ALEGRE**  
 Procuradoria-Geral do Município - PGM  
 Rua Siqueira Campos - 1300 - Porto Alegre/RS

**REFORMA DO ESPAÇO FÍSICO - PGM**  
 EDIFÍCIO INTENDENTE MONTAURY - 9º, 11º, 12º e 13º ANDAR

LOCAL DA OBRA: RUA SIQUEIRA CAMPOS N°1300 - BAIRRO CENTRO HISTÓRICO - PORTO ALEGRE,RS	
DISCRIMINAÇÃO: <b>PLANTA BAIXA</b>	DATA: JAN./2023
<b>AR CONDICIONADO: REDE ELÉTRICA - 11º ANDAR</b>	ESCALA: 1/100
RES. TÉCNICO: Luciano Saldanha Varela Engenheiro - CREA - RS 59600-D	RES. TÉCNICO: Andressa Santos da Silva Estagiária de Arquitetura
Nº PRANCHA: 2/4	



**CONVENÇÕES**

- Ares condicionados a serem retirados/removidos
- Ares condicionados novos
- Ares condicionados existentes que devem ser mantidos
- Ares condicionados reaproveitados
- Intervenção na rede elétrica dos ares condicionados

- Split 36.000 Btu
- Split 30.000 Btu
- Split 24.000 Btu
- Split 21.000 Btu

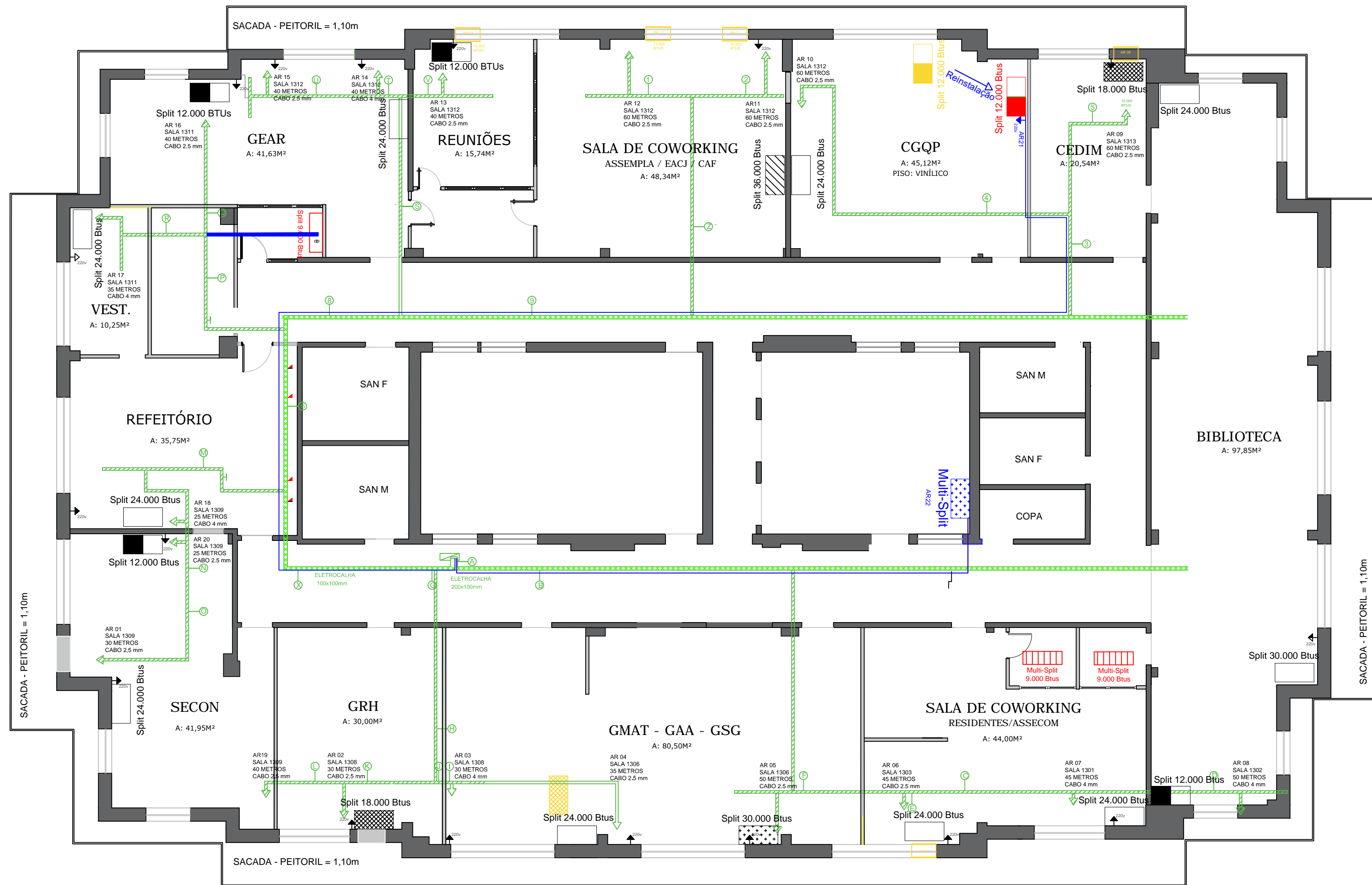
- Split 18.000 Btu
- Split 12.000 Btu
- Split 9.000 Btu



**PREFEITURA MUNICIPAL DE PORTO ALEGRE**  
 Procuradoria-Geral do Município - PGM  
 Rua Siqueira Campos - 1300 - Porto Alegre/RS

**REFORMA DO ESPAÇO FÍSICO - PGM**  
 EDIFÍCIO INTENDENTE MONTAURY - 9º, 11º, 12º e 13º ANDAR

LOCAL DA OBRA: RUA SIQUEIRA CAMPOS N°1300 - BAIRRO CENTRO HISTÓRICO - PORTO ALEGRE,RS	
DISCRIMINAÇÃO: <b>PLANTA BAIXA</b>	DATA: JAN./2023
<b>AR CONDICIONADO: REDE ELÉTRICA - 12º ANDAR</b>	ESCALA: 1/100
RES. TÉCNICO: Luciano Saldanha Varela Engenheiro - CREA - RS 59600-D	RES. TÉCNICO: Andressa Santos da Silva Estagiária de Arquitetura
Nº PRANCHA: 3/4	



**CONVENÇÕES**

- Ares condicionados a serem retirados/removidos
- Ares condicionados novos
- Ares condicionados existentes que devem ser mantidos
- Ares condicionados reaproveitados
- Intervenção na rede elétrica dos ares condicionados

- Split 36.000 Btu
- Split 30.000 Btu
- Split 24.000 Btu
- Split 21.000 Btu

- Split 18.000 Btu
- Split 12.000 Btu
- Split 9.000 Btu



**PREFEITURA MUNICIPAL DE PORTO ALEGRE**  
 Procuradoria-Geral do Município - PGM  
 Rua Siqueira Campos - 1300 - Porto Alegre/RS

**REFORMA DO ESPAÇO FÍSICO - PGM**  
 EDIFÍCIO INTENDENTE MONTAURY - 9º, 11º, 12º e 13º ANDAR

LOCAL DA OBRA: RUA SIQUEIRA CAMPOS N°1300 - BAIRRO CENTRO HISTÓRICO - PORTO ALEGRE,RS	
DISCRIMINAÇÃO: <b>PLANTA BAIXA</b>	DATA: JAN./2023
<b>AR CONDICIONADO: REDE ELÉTRICA - 13º ANDAR</b>	ESCALA: 1/100
RES. TÉCNICO: Luciano Saldanha Varela Engenheiro - CREA - RS 59600-D	RES. TÉCNICO: Andressa Santos da Silva Estagiária de Arquitetura
Nº PRANCHA: 4/4	