

Organograma conforme Decreto nº 21.315, de 29/12/2021

Ouvidoria do SUS (OUVSUS)

```
graph TD; A[Ouvidoria do SUS (OUVSUS)] --> B[Núcleo de Atendimento Presencial (NAP)]; A --> C[Núcleo de Atendimento à Distância (NAD)];
```

Núcleo de Atendimento Presencial (NAP)

Núcleo de Atendimento à Distância (NAD)

Diretoria do Fundo Municipal de Saúde (DFMS)

Equipe de Análise da Despesa (EAD)

Equipe de Recursos da Saúde (ERS)

Equipe de Orçamento e Finanças (EOF)

Gerência de Saúde do
Servidor Municipal
(GSSM)

Núcleo de Apoio
Administrativo
(NAA-GSSM)

Equipe de Atenção à Saúde
(EAS-GSSM)

Equipe de Perícia Técnica
(EPTEC-GSSM)

Núcleo de Perícia Médica
(NPMED-GSSM)

Diretoria
Administrativa
(DA)

Coordenação de
Infraestrutura e
Manutenção (CIM-
DA)

Unidade de
Compras, Logística e
Transportes (UCLT-
DA)

Equipe de Apoio
Administrativo (EAA-
DA)

Coordenação de
Gestão de Pessoas
(CGP)

Núcleo de
Almoxarifado
(ALMOX-DA)

Equipe de Materiais
(EMAT-DA)

Equipe de
Patrimônio (EPAT-
DA)

Equipe de
Transportes (ETRA)

Equipe de
Programação de
Compras (EPC)

Núcleo de
Expediente (NE-
DGA)

Equipe de
Administração de
Pessoal (EAP)

Equipe de
Desenvolvimento
(ED)

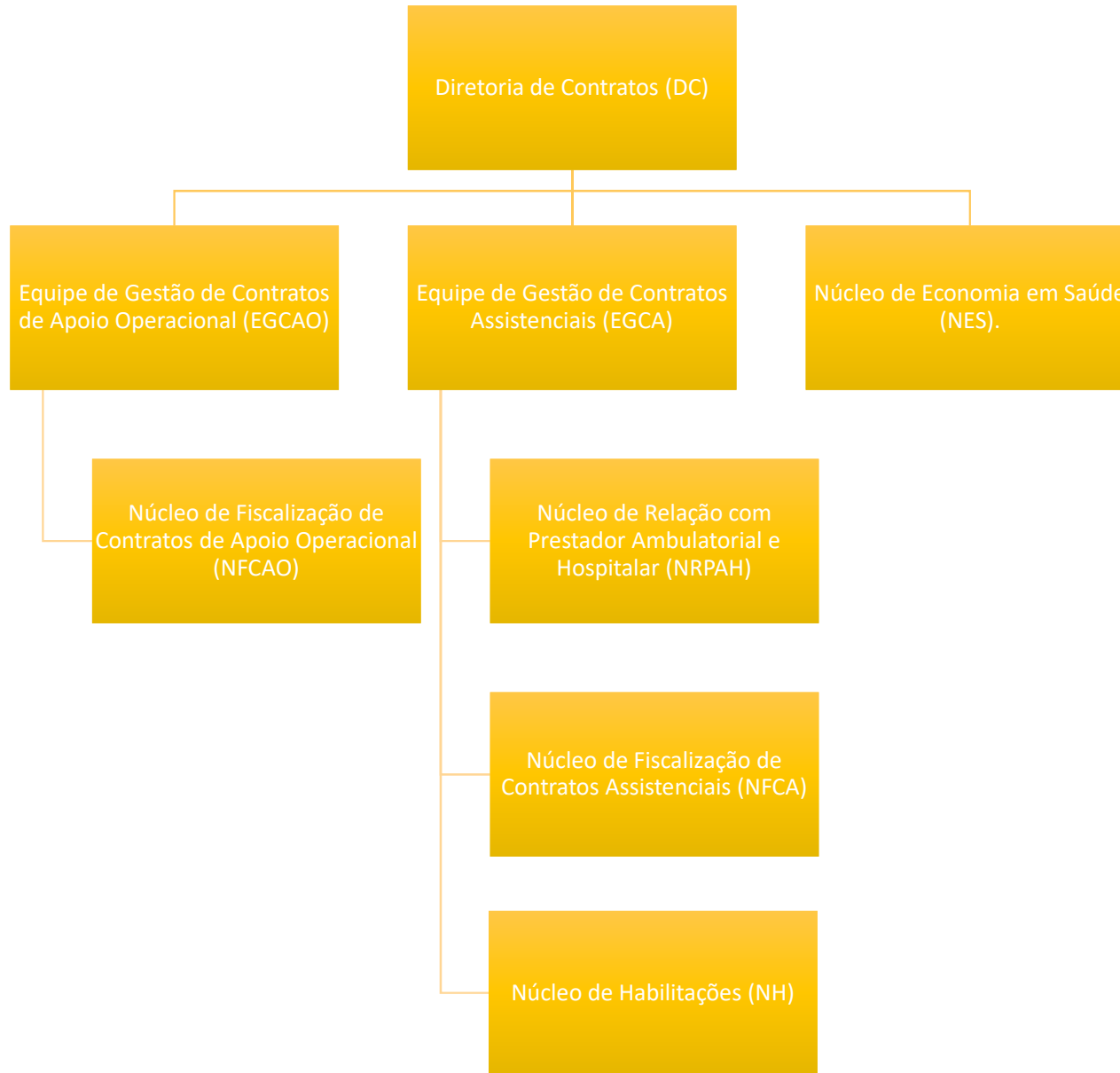
Equipe de Estágios
(EE)

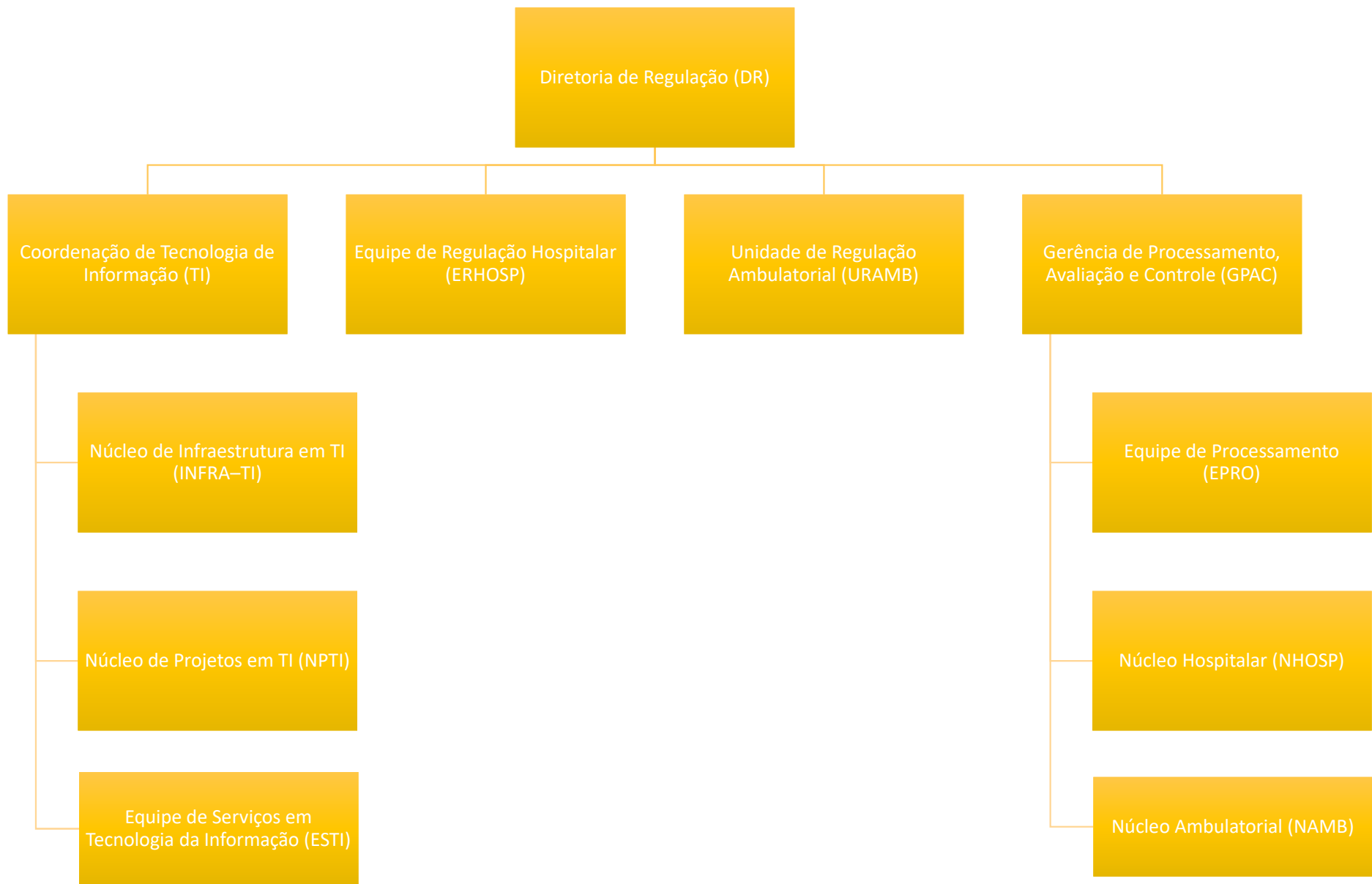
Assessoria Técnica
em Gestão de
Pessoas (ASSETCGP)

Núcleo de
Manutenção Predial
(NMP-DA)

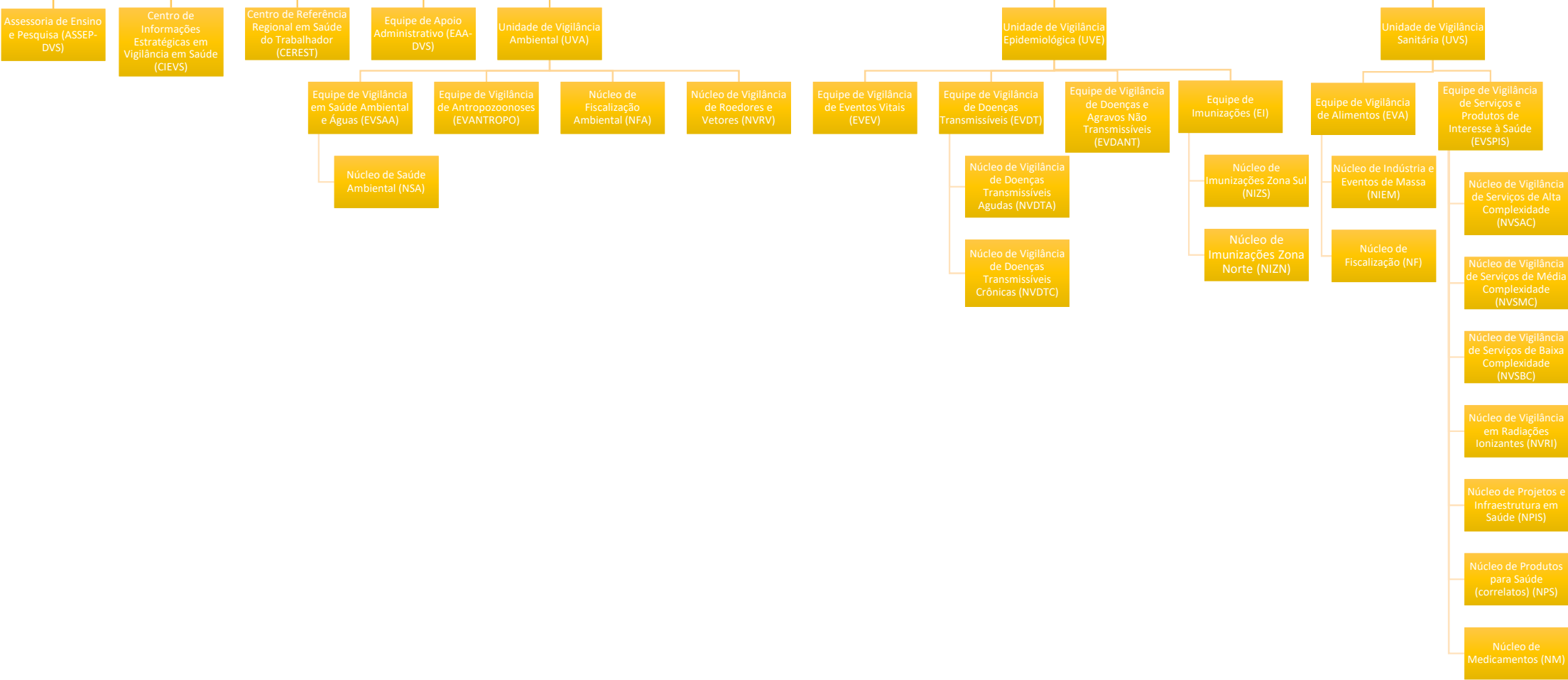
Núcleo de
Manutenção de
Equipamentos
(NME-DA)

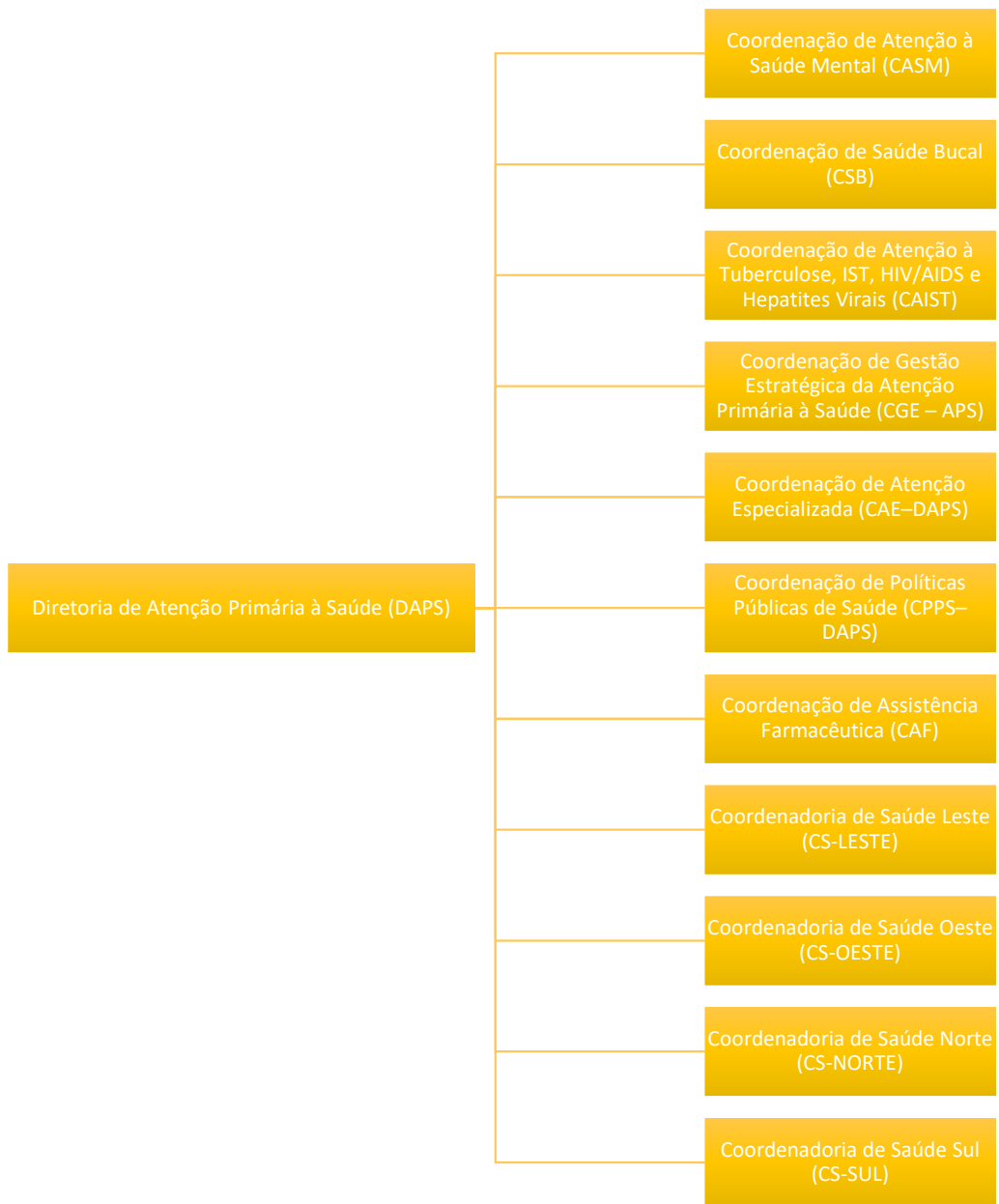
Setor de Ingresso (SI)





Diretoria de Vigilância em Saúde (DVS)





Coordenação de Gestão Estratégica da Atenção Primária à Saúde (CGE – APS)

```
graph TD; A[Coordenação de Gestão Estratégica da Atenção Primária à Saúde (CGE – APS)] --- B[Equipe de Educação e Programas de Residência da Atenção Primária à Saúde (EEPR – APS)]; A --- C[Equipe de Atendimento Digital e Transição de Cuidado (EADTC)];
```

Equipe de Educação e Programas de Residência da Atenção Primária à Saúde (EEPR – APS)

Equipe de Atendimento Digital e Transição de Cuidado (EADTC)

Coordenação de Políticas
Públicas de Saúde (CPPS–DAPS)

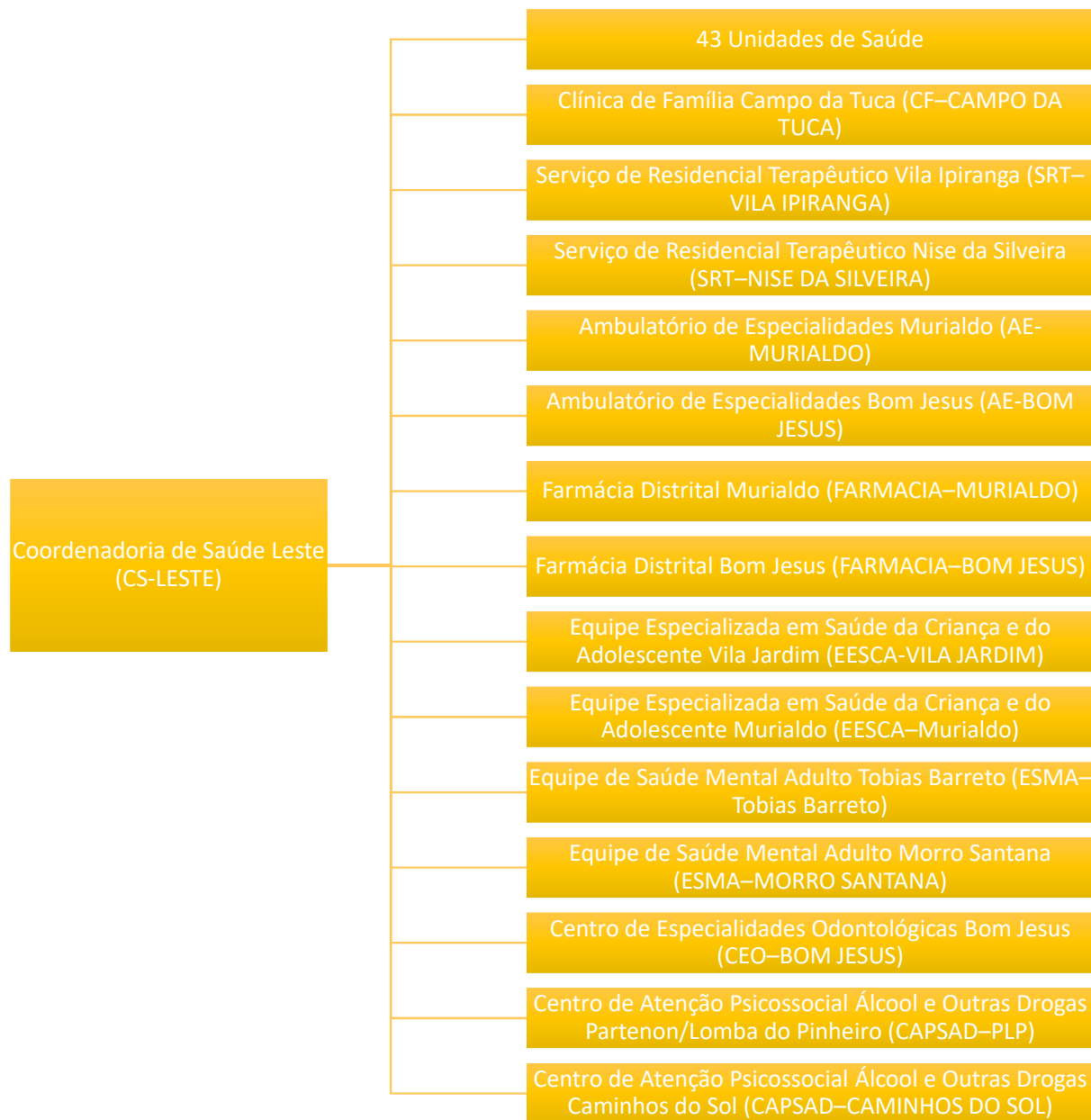
Núcleo de Equidade em Saúde (NEQ)

Núcleo de Promoção em Saúde (NPS)

Núcleo de Ações Programáticas Estratégicas
(NAPE)

Coordenação de Assistência Farmacêutica (CAF)

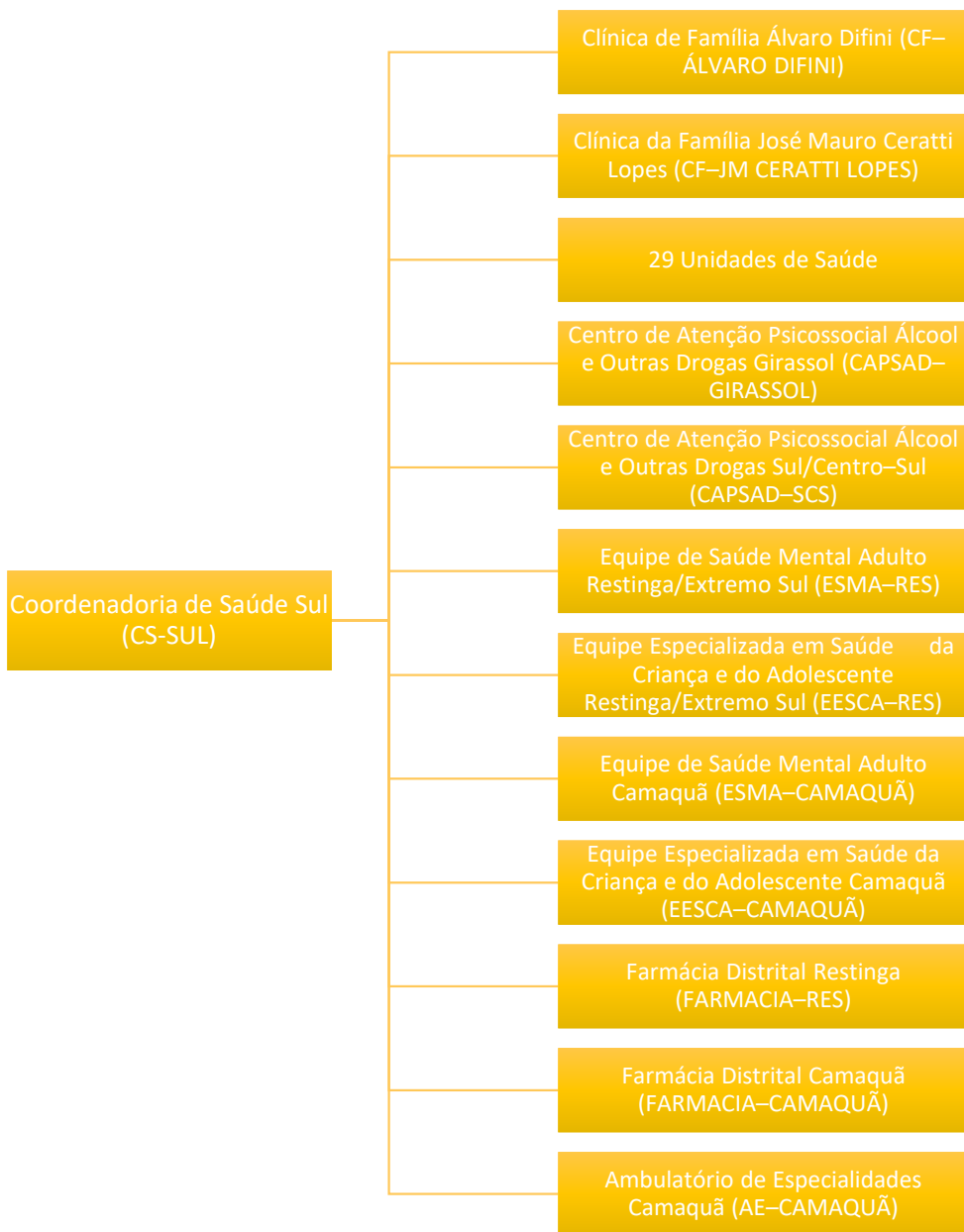
Núcleo de Distribuição de Medicamentos (NDM-CAF)

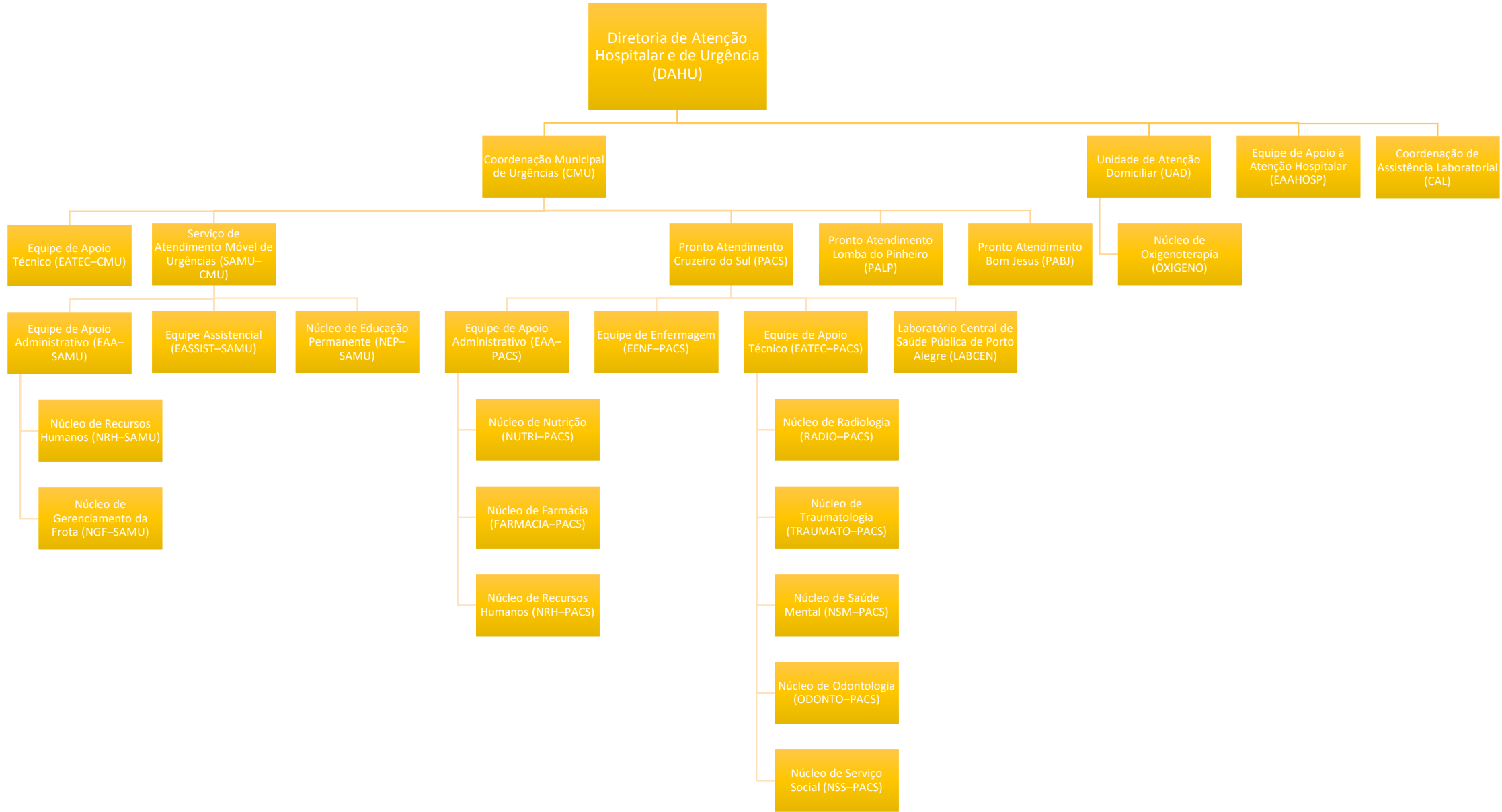


Coordenadoria de Saúde Oeste
(CS-OESTE)









Diretoria de Atenção Hospitalar e de Urgência (DAHU)

Coordenação Municipal de Urgências (CMU)

Unidade de Atenção Domiciliar (UAD)

Equipe de Apoio à Atenção Hospitalar (EAAHOSP)

Coordenação de Assistência Laboratorial (CAL)

Equipe de Apoio Técnico (EATEC-CMU)

Serviço de Atendimento Móvel de Urgências (SAMU-CMU)

Pronto Atendimento Cruzeiro do Sul (PACS)

Pronto Atendimento Lomba do Pinheiro (PALP)

Pronto Atendimento Bom Jesus (PABJ)

Núcleo de Oxigenoterapia (OXIGENO)

Equipe de Apoio Administrativo (EAA-SAMU)

Equipe Assistencial (EASSIST-SAMU)

Núcleo de Educação Permanente (NEP-SAMU)

Equipe de Apoio Administrativo (EAA-PACS)

Equipe de Enfermagem (EENF-PACS)

Equipe de Apoio Técnico (EATEC-PACS)

Laboratório Central de Saúde Pública de Porto Alegre (LABCEN)

Núcleo de Recursos Humanos (NRH-SAMU)

Núcleo de Gerenciamento da Frota (NGF-SAMU)

Núcleo de Nutrição (NUTRI-PACS)

Núcleo de Farmácia (FARMACIA-PACS)

Núcleo de Recursos Humanos (NRH-PACS)

Núcleo de Radiologia (RADIO-PACS)

Núcleo de Traumatologia (TRAUMATO-PACS)

Núcleo de Saúde Mental (NSM-PACS)

Núcleo de Odontologia (ODONTO-PACS)

Núcleo de Serviço Social (NSS-PACS)

Hospital Materno-Infantil Presidente Vargas
(HMIPV)

Assessoria de Ensino e
Pesquisa (ASSEP-
HMIPV)

Ouvidoria (OUV-
HMIPV)

Núcleo de Acesso à
Qualidade
Hospitalar/Núcleo
Interno de Regulação
(NAQH/NIR- HMIPV)

Serviço de
Epidemiologia e
Controle de Infecção
Hospitalar (SECIH)

Direção Administrativa
(DA-HMIPV)

Direção Técnica (DT-
HMIPV)

Direção de
Enfermagem (DENF-
HMIPV)

Hospital Materno-Infantil Presidente Vargas (HMIPV)

Direção Administrativa
(DA-HMIPV)

Unidade de Apoio Logístico (UALOG-HMIPV)

Unidade de Aquisições, Materiais e Almojarifado (UAMA-HMIPV)

Unidade de Recursos Humanos (URH-HMIPV)

Núcleo de Arquivo Médico e Biblioteca (NAMB-HMIPV)

Unidade Financeira, Orçamentária e Contratos (UFOC-HMIPV)

Equipe de Tecnologia da Informação (ETI-HMIPV)

Unidade de Projetos, Manutenção e Patrimônio (UPMP-HMIPV)

Núcleo de Plantão Administrativo/Internação (NPAI-HMIPV)

Núcleo de Materiais e Almojarifado (NMALMOX-HMIPV)

Serviços Especializados em Engenharia e Medicina do Trabalho (SESMET-HMIPV)

Equipe de Faturamento (EFAT-HMIPV)

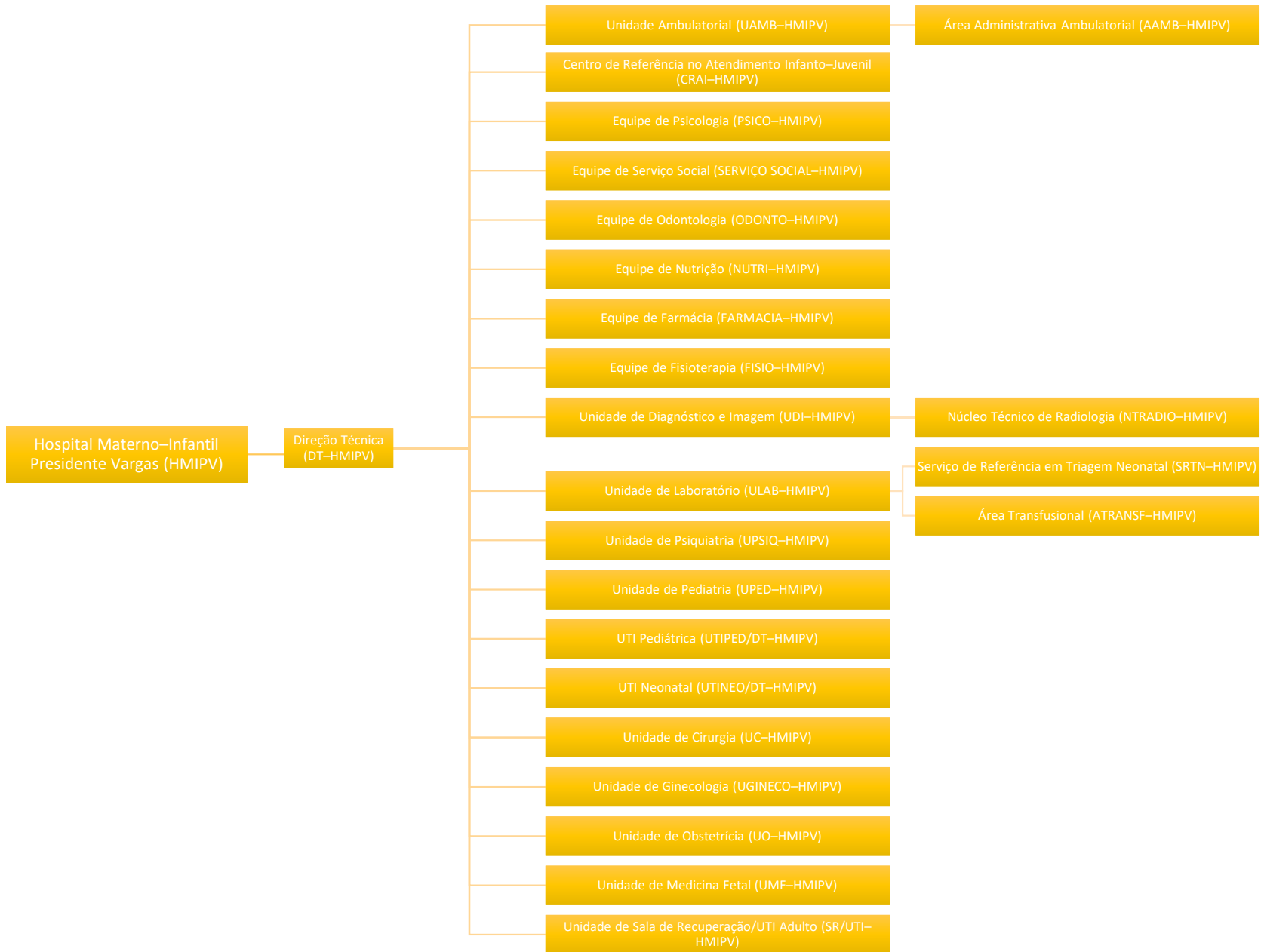
Núcleo de Manutenção (NMANUT-HMIPV)

Núcleo de Transporte (TRANSPORTE-HMIPV)

Núcleo de Engenharia Clínica (NEC-HMIPV)

Núcleo de Higienização e Rouparia (NHR-HMIPV)

Núcleo de Patrimônio (NPAT-HMIPV)



Hospital Materno-Infantil Presidente Vargas (HMIPV)

Direção de Enfermagem (DENF-HMIPV)

Equipe Pediátrica (EPED-HMIPV)

Equipe do Centro Obstétrico (ECO-HMIPV)

Unidade Ambulatorial (UAMB-HMIPV)

Equipe de Internação Obstétrica e Ginecológica (EIOGINECO-HMIPV)

Equipe de Bloco Cirúrgico, Sala de Recuperação e Centro de Materiais e Esterilização (EBCME-HMIPV)

UTI Neonatal (UTINEO/DENF-HMIPV)

UTI Pediátrica (UTIPED/DENF-HMIPV)

Equipe de Gestação de Alto Risco (EGAR-HMIPV)

Equipe de Alojamento Conjunto (EAC-HMIPV)

Equipe de Internação Psiquiátrica (EIPSIQ-HMIPV)

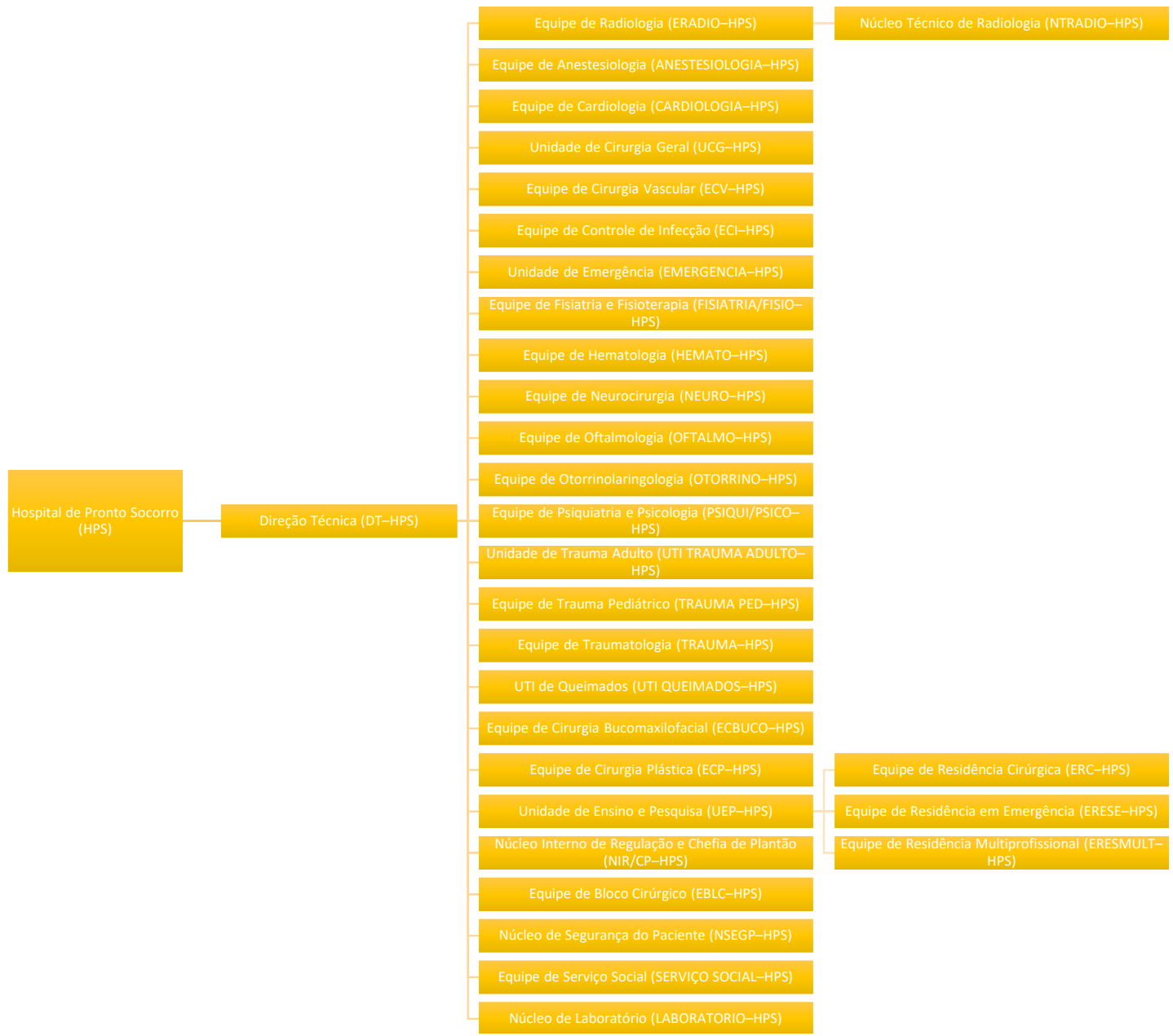
Hospital de Pronto Socorro (HPS)

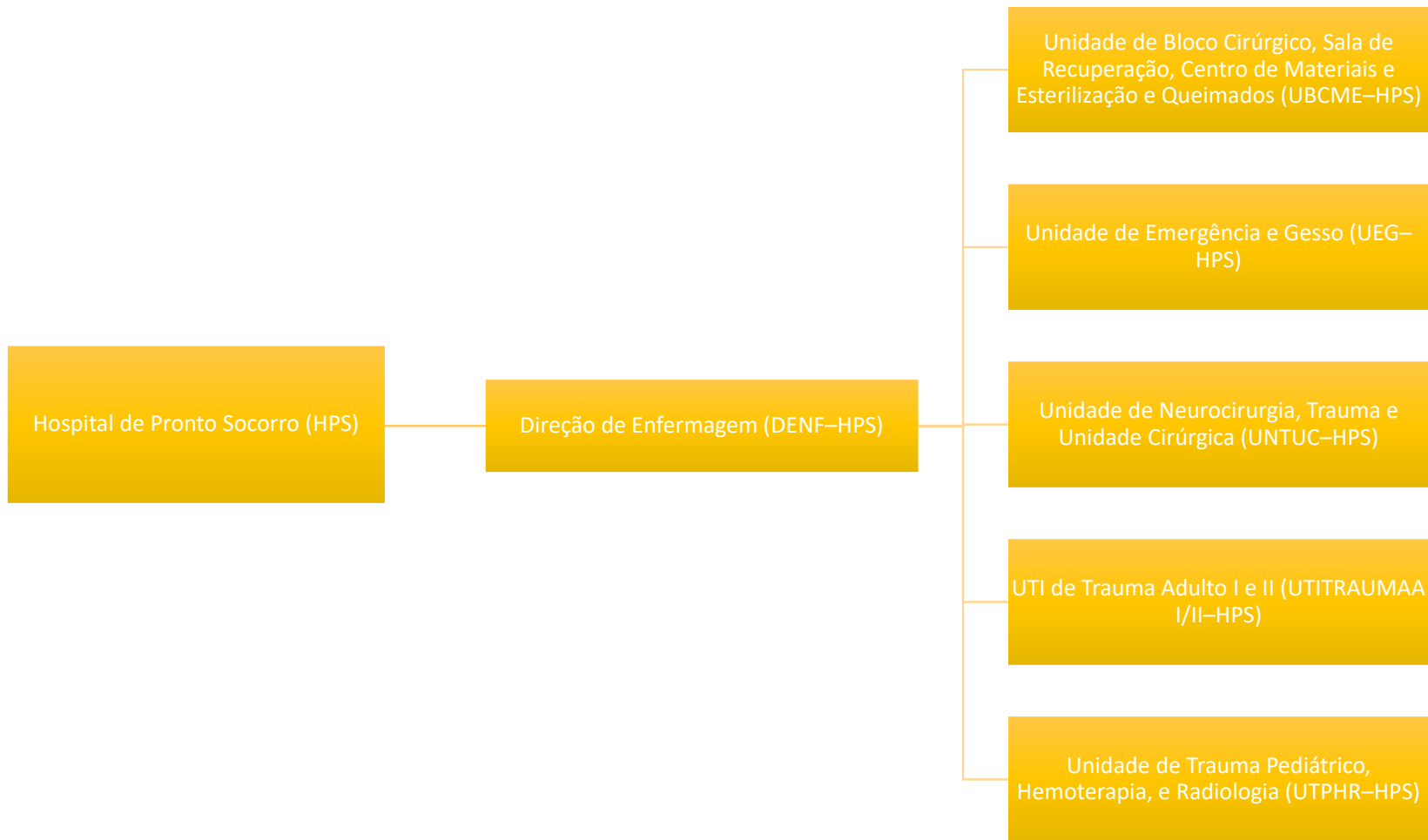
Ouvidoria (OUV-HPS)

Direção Técnica (DT-HPS)

Direção de Enfermagem
(DENF-HPS)

Direção Administrativa
(DA-HPS)





Hospital de Pronto Socorro (HPS)

Direção Administrativa (DA-HPS)



Equipe de Higienização, Rouparia e Logística (EHRL-HPS)

Equipe de Compras, Materiais, Almoarifado e Patrimônio (ECMAP-HPS)

Equipe de Farmácia (FARMACIA-HPS);

Equipe Financeira, Contratos e Faturamento (EFINCONFAT-HPS)

Equipe de Nutrição (NUTRI-HPS)

Equipe de Manutenção e Engenharia Clínica (MAN/EC-HPS)

Equipe de Engenharia e Projetos (EEP-HPS)

Equipe de Recursos Humanos (ERH-HPS)

Equipe de Registro Geral e Recepção (ERGR-HPS)

Equipe de Tecnologia da Informação e Arquivo Médico (TI/AM-HPS)

Núcleo de Expediente e Transporte (TRANSPORTE-HPS)

Núcleo de Patrimônio (PATRIMONIO-HPS)

Núcleo de Faturamento (FATURAMENTO-HPS)

Núcleo de Manutenção (NMAN-HPS)

Núcleo de Engenharia Clínica (NEC-HPS)

Serviços Especializados em Engenharia e Medicina do Trabalho (SESMET-HPS)