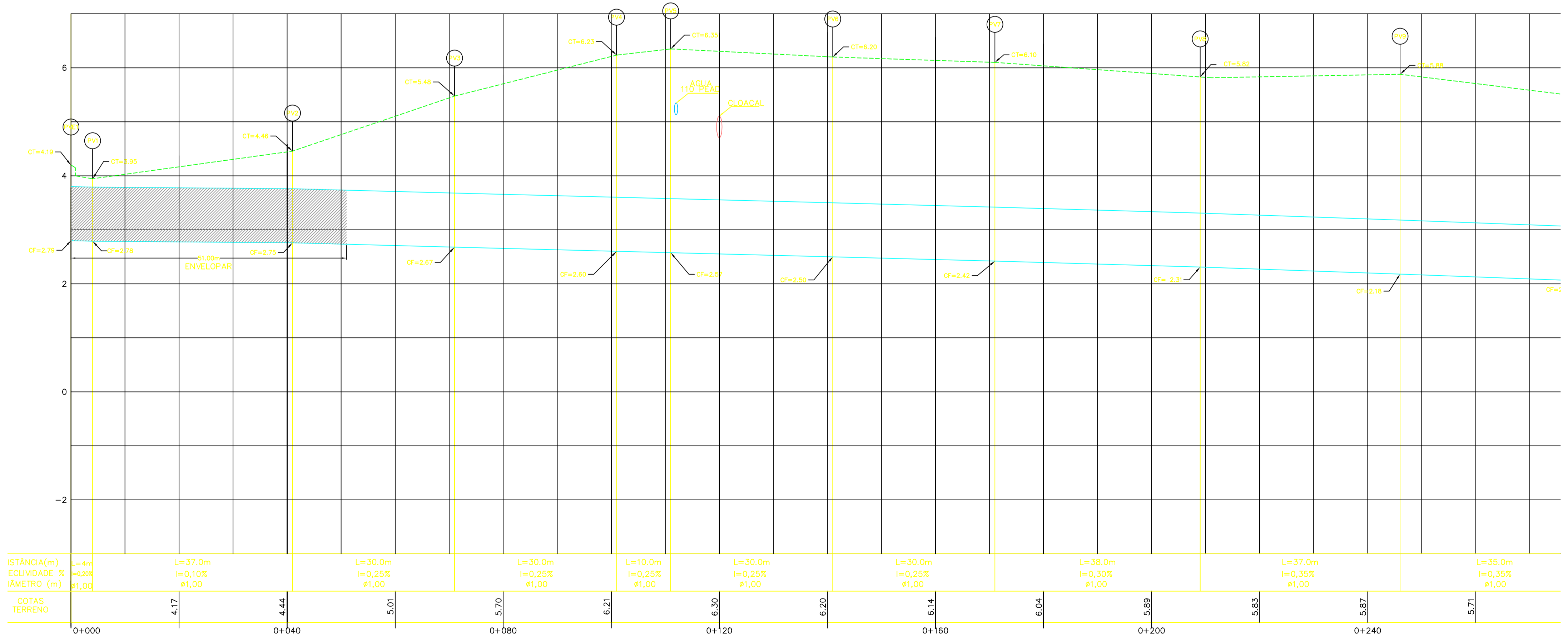


Legenda

- Rede Pluvial - Projetada
- Rede Pluvial - Existente
- PV Proj. tampa Concreto
- PV Proj. tampa F*F*
- Meio Fio
- Cerca Arame
- Muro
- Rede de Água
- Rede Cloacal
- Árvores
- Caixa DMAE-Água
- Caixa DMAE-Cloacal



PREFEITURA MUNICIPAL DE PORTO ALEGRE
DEPARTAMENTO DE ESGOTOS PLUVIAIS

PROJETO DE REDE DE ESGOTO PLUVIAL
Rua Pio Angelo
Planta Baixa e Perfil

PRANCHA:
02/04

Eng.^o LUCIANO BEZERRA
Projeto

Eng.^o EDUARDO SAMBRANO
Chefe da Seção

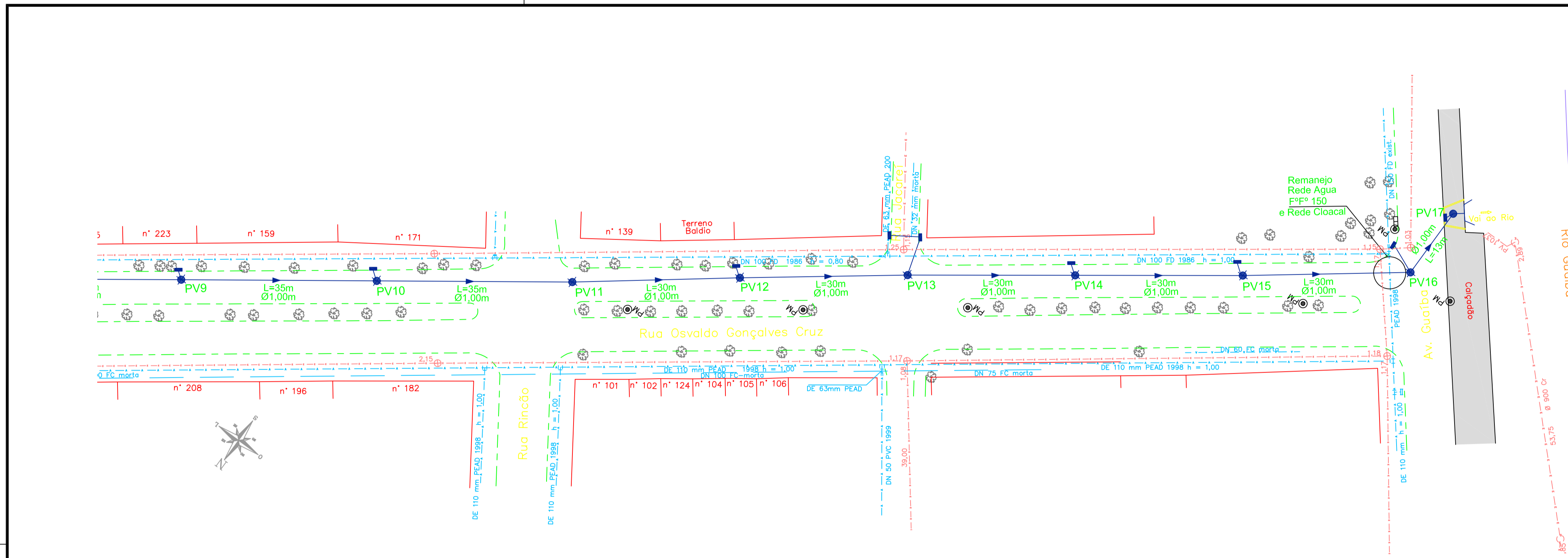
ARQ. SÉRGIO L. D. ZIMMERMANN
Diretor da Divisão

ADM. ERNESTO TEIXEIRA
Diretor

DESENHO/TOPOGRAFIA
LUIZ FILIPE/CLAUDIO

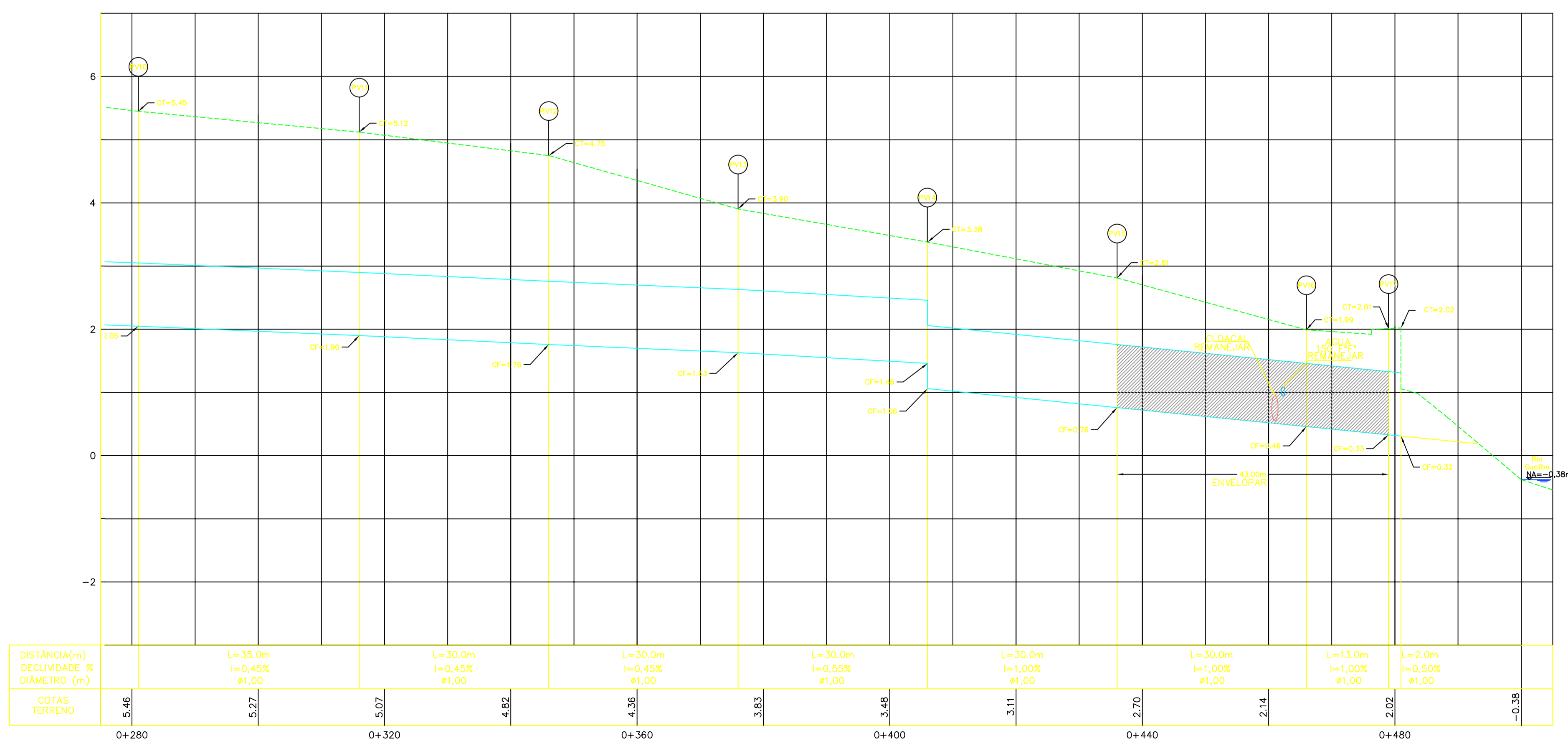
ESCALA: 1/500

DATA: MAIO/2009



Legenda

- Rede Pluvial - Projetada
- Rede Pluvial - Existente
- PV Proj. tampa Concreto
- PV Proj. tampa F*F*
- Meio Fio
- Cerca Arame
- Muro
- Rede de Água
- Rede Cloacal
- Árvores
- Caixa DMAE-Água
- Caixa DMAE-Cloacal



PREFEITURA MUNICIPAL DE PORTO ALEGRE
DEPARTAMENTO DE ESGOTOS PLUVIAIS

PROJETO DE REDE DE ESGOTO PLUVIAL
Rua Pio Angelo
Planta Baixa e Perfil

PRANCHA:
03/04

Eng^a LUCIANO BEZERRA
Projeto

Eng^a EDUARDO SAMBRANO
Chefe da Seção

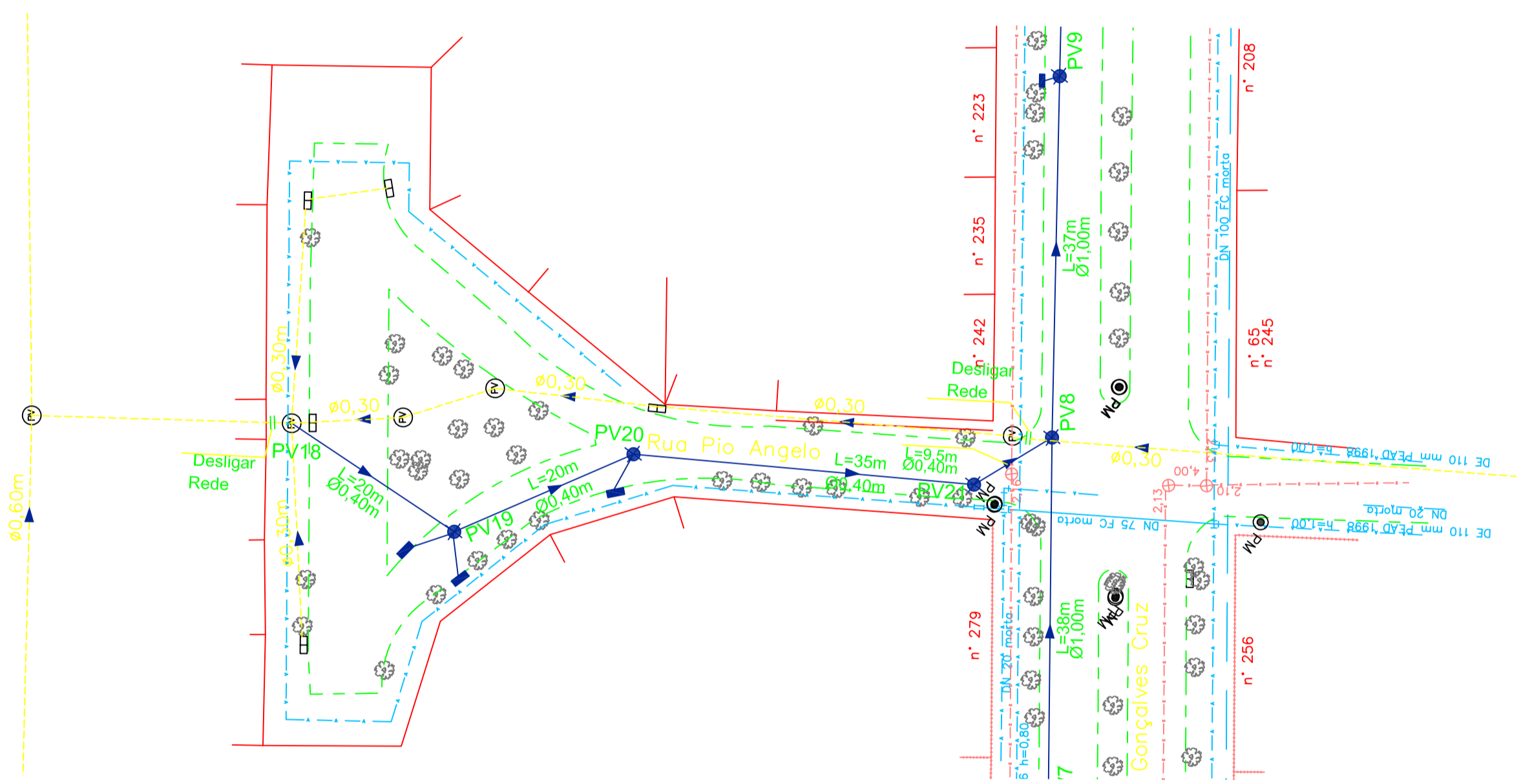
DESENHO/TOPOGRAFIA
LUIZ FILIPE/CLAUDIO

ARQ. SÉRGIO L. D. ZIMMERMANN
Diretor da Divisão

ADM. ERNESTO TEIXEIRA
Diretor

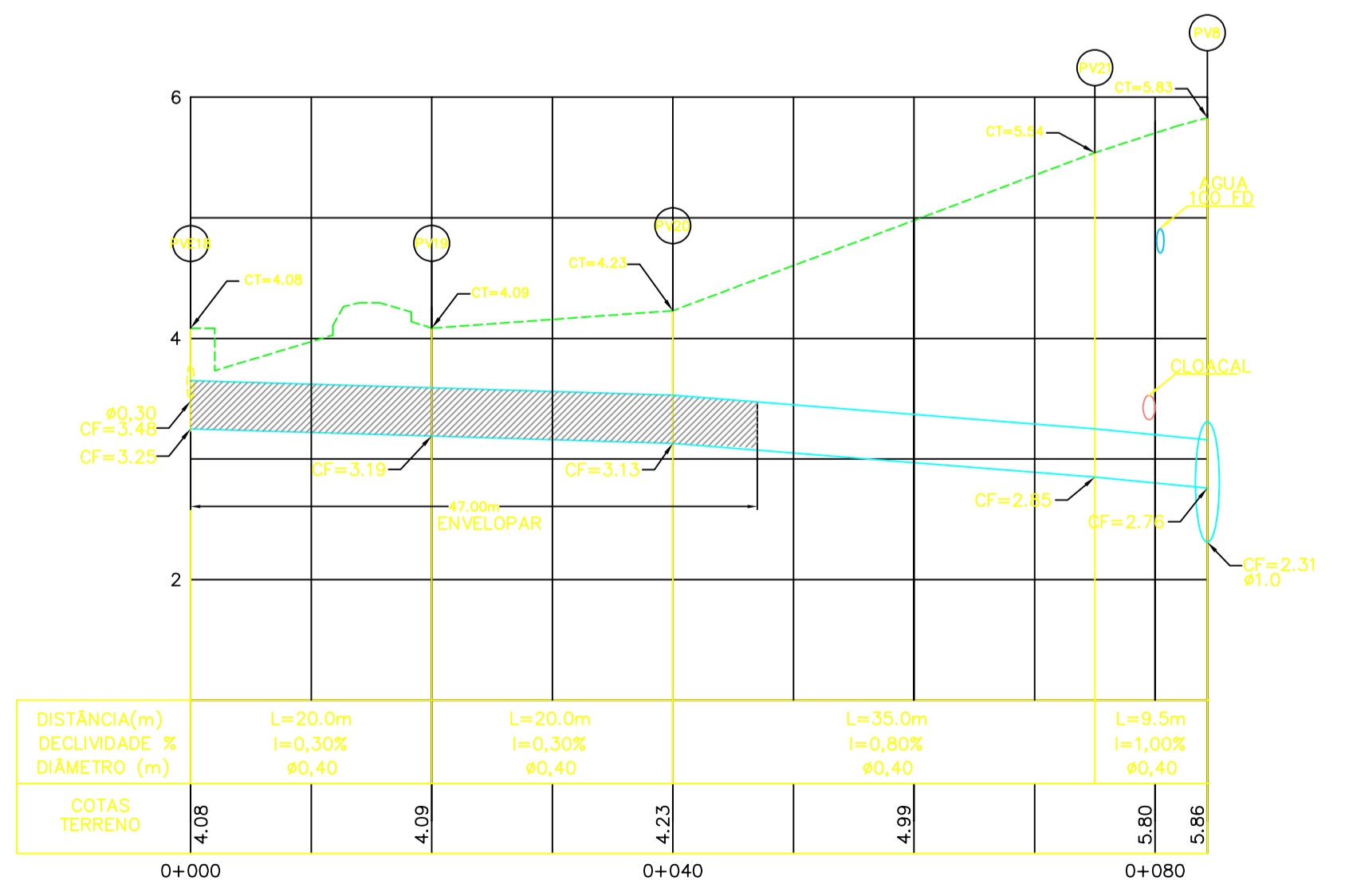
ESCALA: 1/500

DATA: MAIO/2009



Legenda

- Rede Pluvial - Projetada
- Rede Pluvial - Existente
- PV Proj. tampa Concreto
- PV Proj. tampa F*F*
- Meio Fio
- Cerca Arame
- Muro
- Rede de Água
- Rede Cloacal
- Árvores
- Caixa DMAE-Água
- Caixa DMAE-Cloacal



PREFEITURA MUNICIPAL DE PORTO ALEGRE
DEPARTAMENTO DE ESGOTOS PLUVIAIS

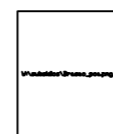
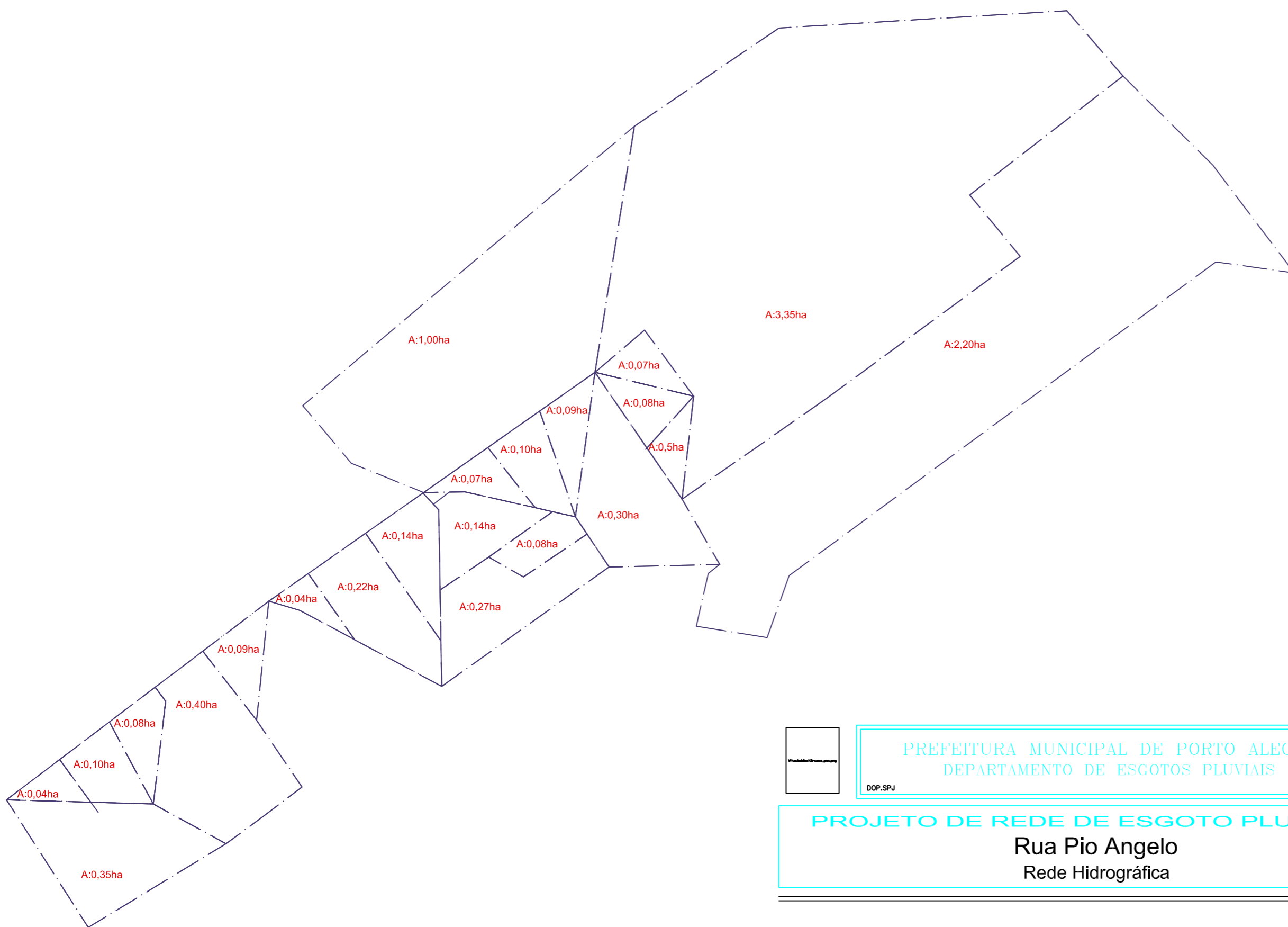
PROJETO DE REDE DE ESGOTO PLUVIAL
Rua Pio Angelo
Planta Baixa e Perfil

PRANCHA:
04/04

Eng° LUCIANO BEZERRA ARQ. SÉRGIO L. D. ZIMMERMANN
Projeto Diretor da Divisão

Eng° EDUARDO SAMBRANO ADM. ERNESTO TEIXEIRA
Chefe da Seção Diretor

DESENHO/TOPOGRAFIA ESCALA: 1/500 DATA: MAIO/2009
LUIZ FILIPE/CLAUDIO



PREFEITURA MUNICIPAL DE PORTO ALEGRE
DEPARTAMENTO DE ESGOTOS PLUVIAIS

DOP.SPU



PROJETO DE REDE DE ESGOTO PLUVIAL

Rua Pio Angelo
Rede Hidrográfica

PRANCHA:

01/04

Eng^o LUCIANO BEZERRA
Projeto

ARQ. SÉRGIO L. D. ZIMMERMANN
Diretor da Divisão

Eng^o EDUARDO SAMBRANO
Chefe da Seção

ADM. ERNESTO TEIXEIRA
Diretor

DESENHO/TOPOGRAFIA
LUIZ FILIPE/CLAUDIO

ESCALA:
1/2000

DATA:
MAIO/2009

Divisor de Água