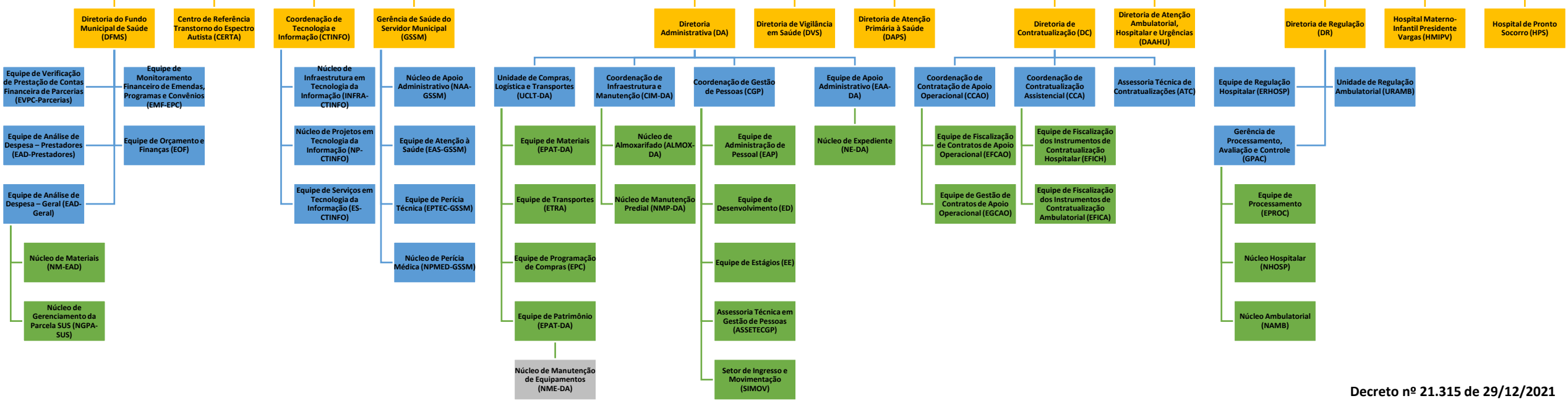
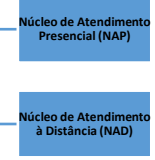
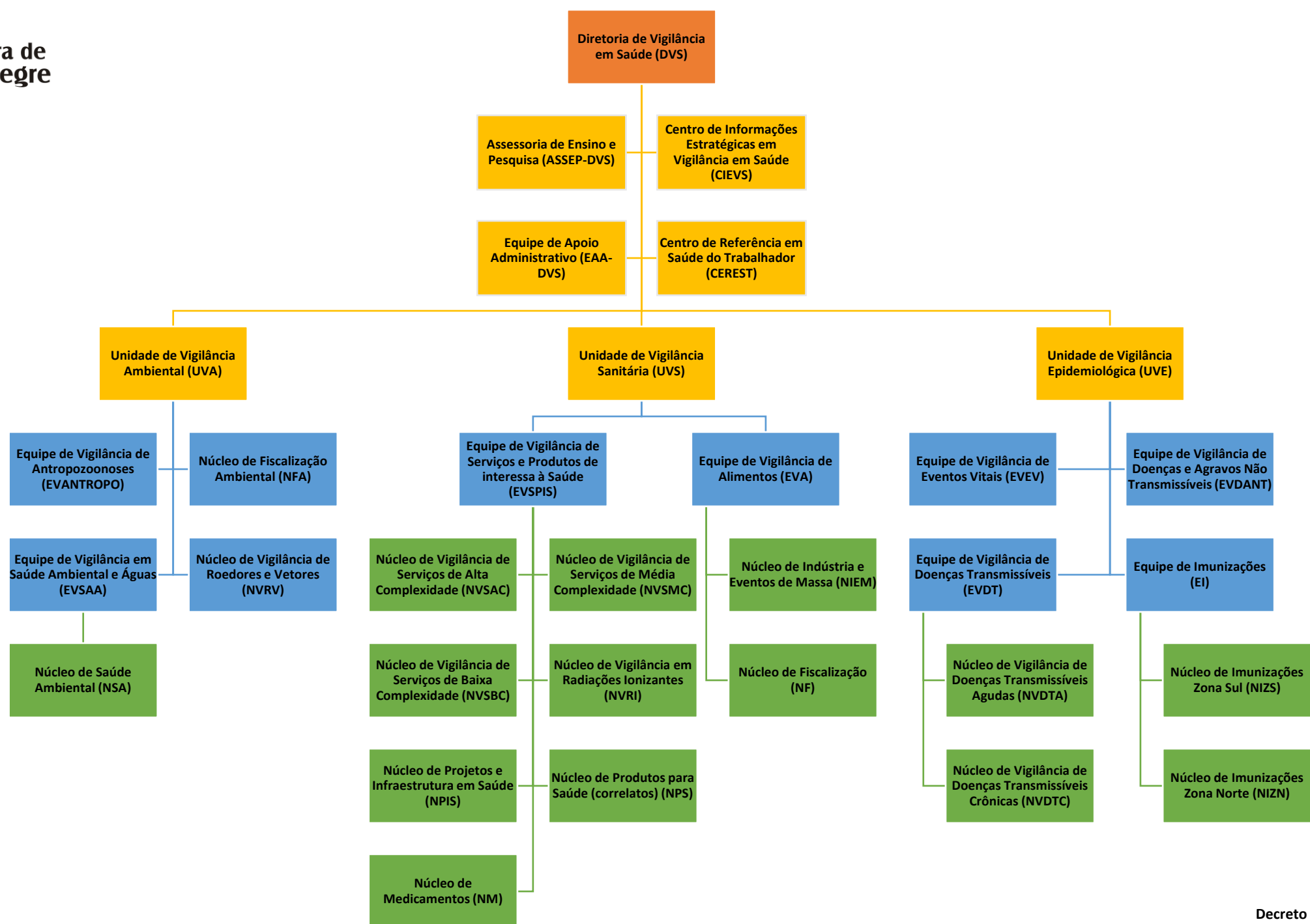
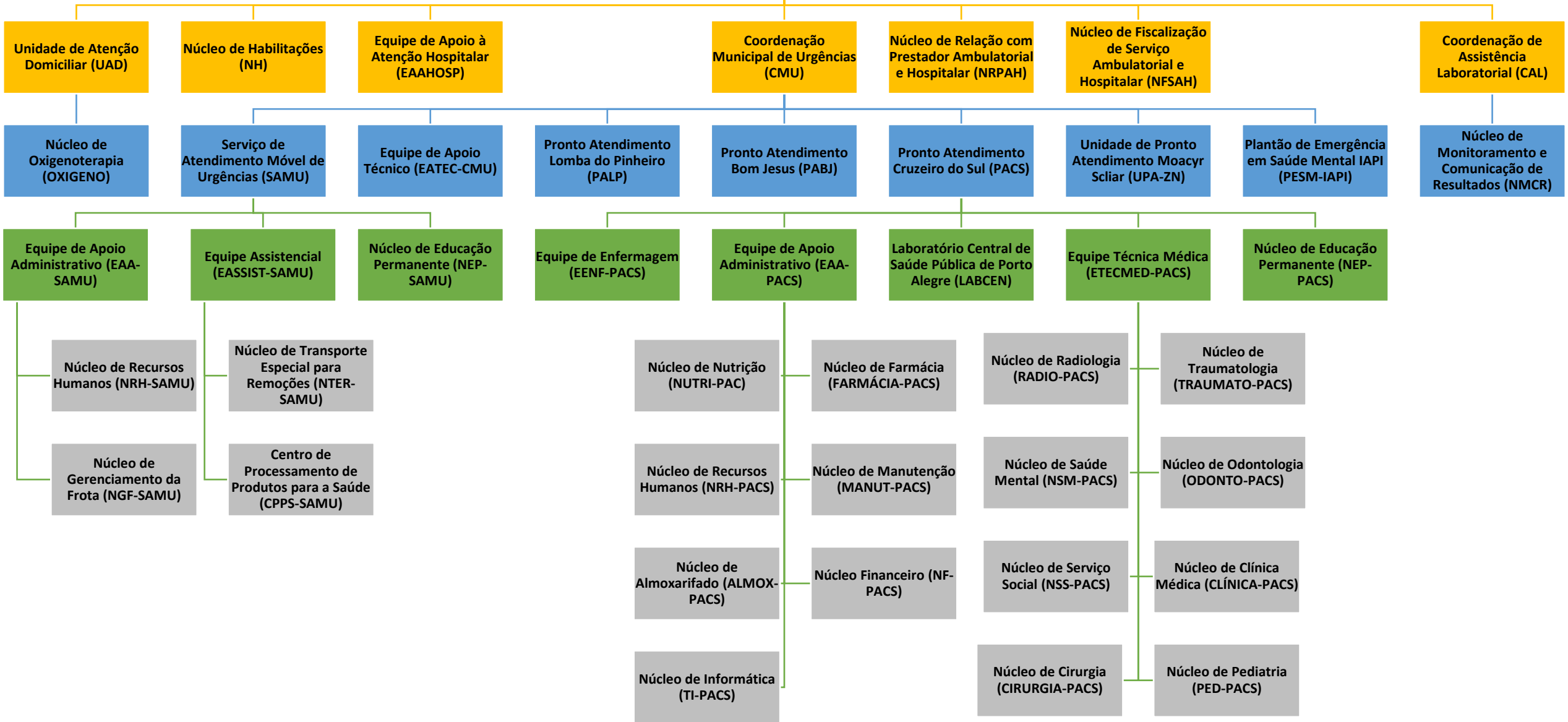


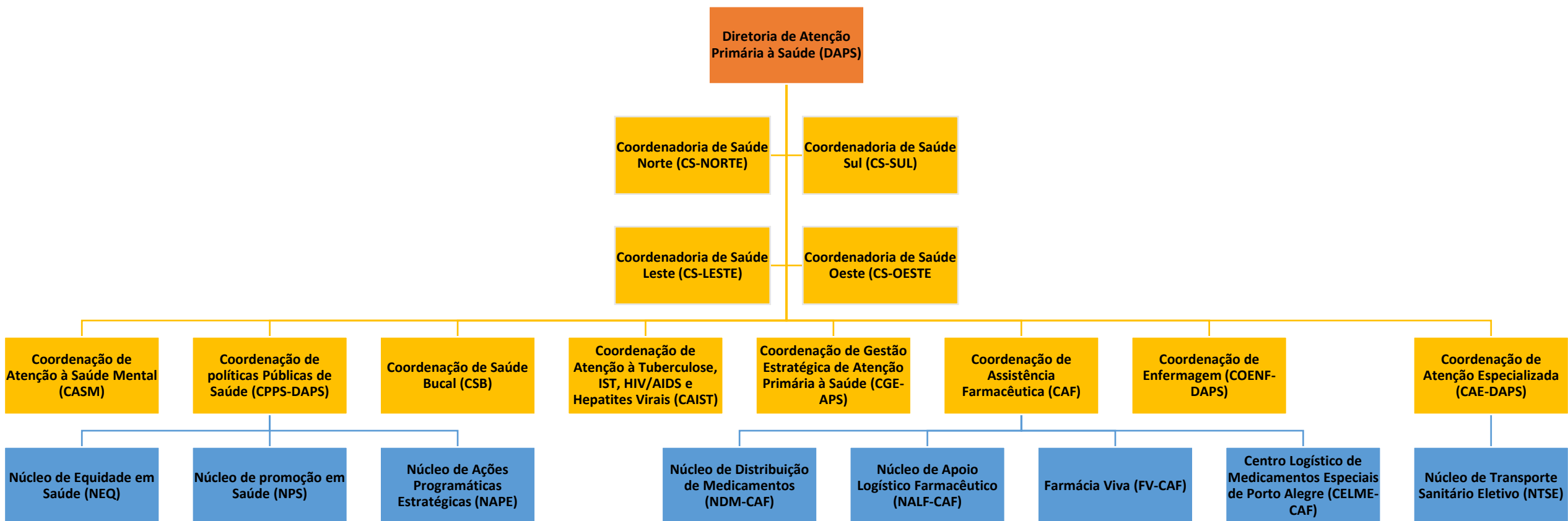
Secretaria Municipal de Saúde (SMS)





Diretoria de Atenção Ambulatorial, Hospitalar e urgências (DAAHU)





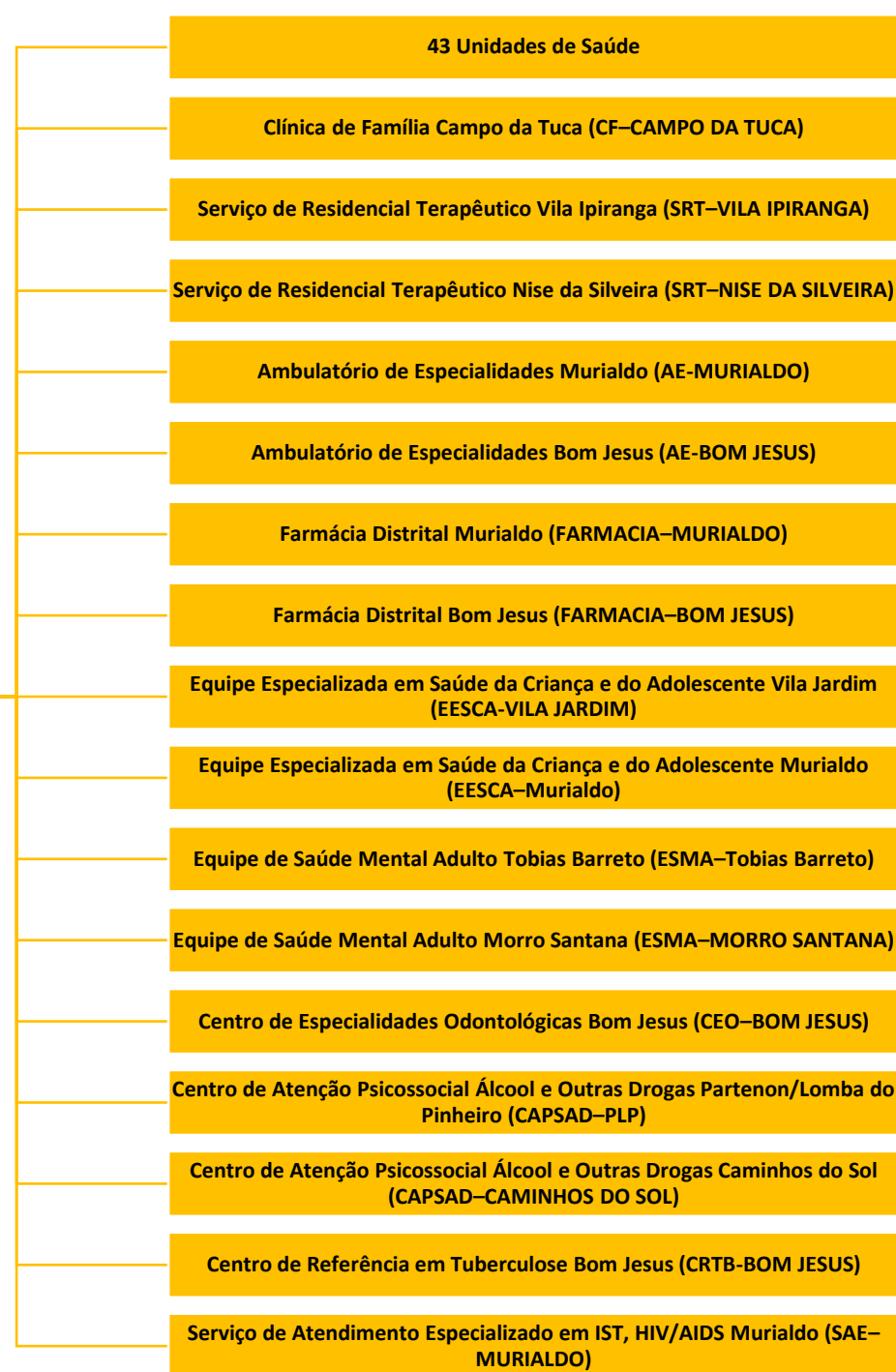
**Coordenadoria de Saúde Norte
(CS-NORTE)**



**Coordenadoria de Saúde Sul (CS-
SUL)**



Coordenadoria de Saúde Leste (CS-LESTE)



**Coordenadoria de Saúde Oeste
(CS-OESTE)**

21 Unidades de Saúde
Serviço de Atendimento Especializado em IST, HIV/AIDS Vila dos Comerciantes (SAE- VILA DOS COMERCÍARIOS)
Ambulatório de Práticas Integrativas em Saúde (APICS)
Centro de Atenção Psicossocial Adulto Centro (CAPSA-CENTRO)
Centro de Atenção Psicossocial Adulto Flor de Maio (CAPSA-Flor de Maio)
Centro de Atenção Psicossocial Álcool e Outras Drogas Céu Aberto (CAPSAD-CEU ABERTO)
Centro de Atenção Psicossocial Álcool e Drogas II Esperança (CAPSAD II ESPERANÇA)
Centro de Atenção Psicossocial Infantil Casa Harmonia (CAPSI- HARMONIA)
Centro de Especialidades Odontológicas Santa Marta (CEO-SANTA MARTA)
Centro de Especialidades Odontológicas Vila dos Comerciantes (CEO-VILA DOS COMERCÍARIOS)
Consultório na Rua (CR)
Equipe de Saúde Mental Adulto Santa Marta (ESMA-SANTA MARTA)
Centro de Atenção Psicossocial II - Altos da Glória (CAPS II-Altos da Glória)
Equipe Especializada em Saúde da Criança e do Adolescente Santa Marta (EESCA-SANTA MARTA)
Equipe Especializada em Saúde da Criança e do Adolescente Vila dos Comerciantes (EESCA-VILA DOS COMERCÍARIOS)
Farmácia Distrital Vila dos Comerciantes (FARMACIA-VILA DOS COMERCÍARIOS)
Farmácia Distrital Modelo (FARMACIA-MODELO)
Farmácia Distrital Santa Marta (FARMACIA-STA MARTA)
Farmácia Homeopática Modelo (HOMEOPATIA-MODELO)
Oficina de Geração de Renda (GERAPOA)
Ambulatório de Especialidades Santa Marta (AE-SANTA MARTA)
Ambulatório de Especialidades Vila dos Comerciantes (AE-VILA DOS COMERCÍARIOS)
Serviço de Atendimento Especializado em IST, HIV/AIDS e Hepatites Virais Santa Marta (SAE - SANTA MARTA);
Serviço de Residencial Terapêutico Nova Vida (SRT-NOVA VIDA)
Ambulatório Trans (AMBULATORIO T-SANTA MARTA)
Centro de Referência em Tuberculose Santa Marta (CRTB-SANTA MARTA)
Centro de Referência em Tuberculose Vila dos Comerciantes (CRTB-VILA DOS COMERCÍARIOS)
Serviço de Residencial Terapêutico Centro (SRT-CENTRO)

**Hospital Materno-Infantil
Presidente Vargas (HMIPV)**

- Assessoria de Ensino e Pesquisa ASSEP-HMIPV
- Ouvidoria (OUV-HMIPV)
- Núcleo de Acesso à Qualidade Hospitalar/Núcleo Interno de Regulação (NAQH/NIR-HMIPV)
- Serviço de Epidemiologia e Gestão de Risco (SEGR)

Direção Administrativa (DA-HMIPV)

Direção Técnica (DT-HMIPV)

Direção de Enfermagem (DENF-HMIPV)

Núcleo de Arquivo Médico e Biblioteca (NAMB-HMIPV)

Equipe de Tecnologia da Informação (ETI - HMIPV)

Centro de Referência no Atendimento Infanto-Juvenil (CRAI-HMIPV)

Equipe de Psicologia (PSICO-HMIPV)

UTI Neonatal (UTINEO/DENF-HMIPV)

UTI Pediátrica (UTIPED/DENF-HMIPV)

Unidade de Apoio Logístico (UALOG-HMIPV)

Unidade de Aquisições, Materiais e Almoarifado (UAMA-HMIPV)

Unidade de Recursos Humanos (URH-HMIPV)

Unidade Financeira, Orçamentária e Contratos (UFOC-HMIPV)

Unidade de Projetos, Manutenção e Patrimônio (UPMP-HMIPV)

Equipe de Serviço Social (SERVIÇO SOCIAL-HMIPV)

Equipe de Odontologia (ODONTO-HMIPV)

Equipe de Gestaçao de Alto Risco (EGAR-HMIPV)

Equipe de Alojamento Conjunto (EAC-HMIPV)

Núcleo de Plantão Administrativo/Internaçao (NPAI-HMIPV)

Núcleo de Materiais e Almoarifado (NMALMOX-HMIPV)

Serviços Especializados em Engenharia e Medicina do Trabalho (SESMET-HMIPV)

Equipe de Faturamento (EFAT-HMIPV)

Núcleo de Manutenção (NMANUT-HMIPV)

Equipe de Nutriçao (NUTRI-HMIPV)

Equipe de Farmácia (FARMACIA-HMIPV)

Equipe de Internaçao Psiquiátrica (EIPSIQ-HMIPV)

Núcleo de Transporte (TRANSPORTE-HMIPV)

Núcleo de Engenharia Clínica (NEC-HMIPV)

Equipe de Fisioterapia (FISIO-HMIPV)

Unidade de Psiquiatria (UPSIQ-HMIPV)

Equipe Pediátrica (EPED-HMIPV)

Equipe do Centro Obstétrico (ECO-HMIPV)

Unidade Ambulatorial (UAMB-HMIPV)

Equipe de Bloco Cirúrgico, Sala de Recuperaçao e Centro de Materiais e Esterilizaçao (EBCME-HMIPV)

Núcleo de Higienizaçao e Rouparia (NHR-HMIPV)

Núcleo de Patrimônio (NPAT-HMIPV)

Unidade de Pediatria (UPED-HMIPV)

UTI Pediátrica (UTIPED/DT-HMIPV)

Equipe de Fonoaudiologia (EFONO-DT)

UTI Neonatal (UTINEO/DT-HMIPV)

Unidade de Laboratório (ULAB-HMIPV)

Unidade de Cirurgia (UC-HMIPV)

Unidade Ambulatorial (UAMB-HMIPV)

Unidade de Diagnóstico e Imagem (UDI-HMIPV)

Unidade de Ginecologia (UGINECO-HMIPV)

Unidade de Obstetrícia (UO-HMIPV)

Unidade de Medicina Fetal (UMF-HMIPV)

Unidade de Sala de Recuperaçao/UTI Adulto (SR/UTI-HMIPV)

Serviço de Referência em Triagem Neonatal (SRTN-HMIPV)

Área Transfusional (ATRANSF-HMIPV)

Área Administrativa Ambulatorial (AAMB-HMIPV)

Núcleo Técnico de Radiologia (NTRADIO-HMIPV)

Hospital de Pronto Socorro (HPS)

Ouvidoria (OUV-HPS)

Direção Administrativa (DA-HPS)

Direção Técnica (DT-HPS)

Direção de Enfermagem (DENF-HPS)

Equipe de Farmácia (FARMACIA-HPS);

Equipe de Recursos Humanos (ERH-HPS)

Equipe de Registro Geral e Recepção (ERGR-HPS)

Equipe de Tecnologia da Informação e Arquivo Médico (TI/AM-HPS)

Unidade Financeira e Orçamentária (UFO-HPS)

Núcleo de Manutenção Predial e Biomédica (NMPB-HPS)

Equipe de Nutrição (NUTRI-HPS)

Equipe de Compras, Materiais, Almoarifado e Patrimônio (ECMAP-HPS)

Núcleo de Faturamento (FATURAMENTO-HPS)

Núcleo de Manutenção (NMAN-HPS)

Núcleo de Patrimônio (PATRIMONIO-HPS)

Equipe de Verificação da Despesa (EVD-HPS)

Núcleo de Engenharia Clínica (NEC-HPS)

Serviço de Higienização e Limpeza (SHL-HPS)

Equipe de Engenharia e Projetos (EEP-HPS)

Núcleo de Expediente e Transporte (TRANSPORTE-HPS)

Equipe de Otorrinolaringologia (OTORRINO-HPS)

Equipe de Psiquiatria e Psicologia (PSIQUI/PSICO-HPS)

Unidade de Trauma Adulto (UTI TRAUMA ADULTO-HPS)

Equipe de Trauma Pediátrico (TRAUMA PED-HPS)

Equipe de Traumatologia (TRAUMA-HPS)

UTI de Queimados (UTI QUEIMADOS-HPS)

Equipe de Cirurgia Bucomaxilofacial (ECBUCO-HPS)

Equipe de Cirurgia Plástica (ECP-HPS)

Núcleo Interno de Regulação e Chefia de Plantão (NIR/CP-HPS)

Equipe de Bloco Cirúrgico (EBLC-HPS)

Núcleo de Segurança do Paciente (NSEGP-HPS)

Equipe de Serviço Social (SERVIÇO SOCIAL-HPS)

Núcleo de Laboratório (LABORATORIO-HPS)

Serviços Especializados em Engenharia e Medicina do Trabalho (SESMET-HPS)

UTI de Trauma Adulto I e II (UTITRAUMAA I/II-HPS)

Unidade de Trauma Pediátrico, Hemoterapia, e Radiologia (UTPHR-HPS)

Unidade de Bloco Cirúrgico, Sala de Recuperação, Centro de Materiais e Esterilização e Queimados (UBCME-HPS)

Unidade de Emergência e Gesso (UEG-HPS)

Unidade de Neurocirurgia, Trauma e Unidade Cirúrgica (UNTUC-HPS)

Equipe de Anestesiologia (ANESTESIOLOGIA-HPS)

Equipe de Cardiologia (CARDIOLOGIA-HPS)

Unidade de Cirurgia Geral (UCG-HPS)

Equipe de Cirurgia Vasculuar (ECV-HPS)

Equipe de Controle de Infecção (ECI-HPS)

Unidade de Ensino e Pesquisa (UEP-HPS)

Unidade de Emergência (EMERGENCIA-HPS)

Equipe de Fisioterapia e Fisioterapia (FISIATRIA/FISIO-HPS)

Equipe de Radiologia (ERADIO-HPS)

Equipe de Hematologia (HEMATO-HPS)

Equipe de Neurocirurgia (NEURO-HPS)

Equipe de Oftalmologia (OFTALMO-HPS)

Equipe de Residência Cirúrgica (ERC-HPS)

Equipe de Residência em Emergência (ERESE-HPS)

Equipe de Residência Multiprofissional (ERESMULT-HPS)

Núcleo Técnico de Radiologia (NTRADIO-HPS)