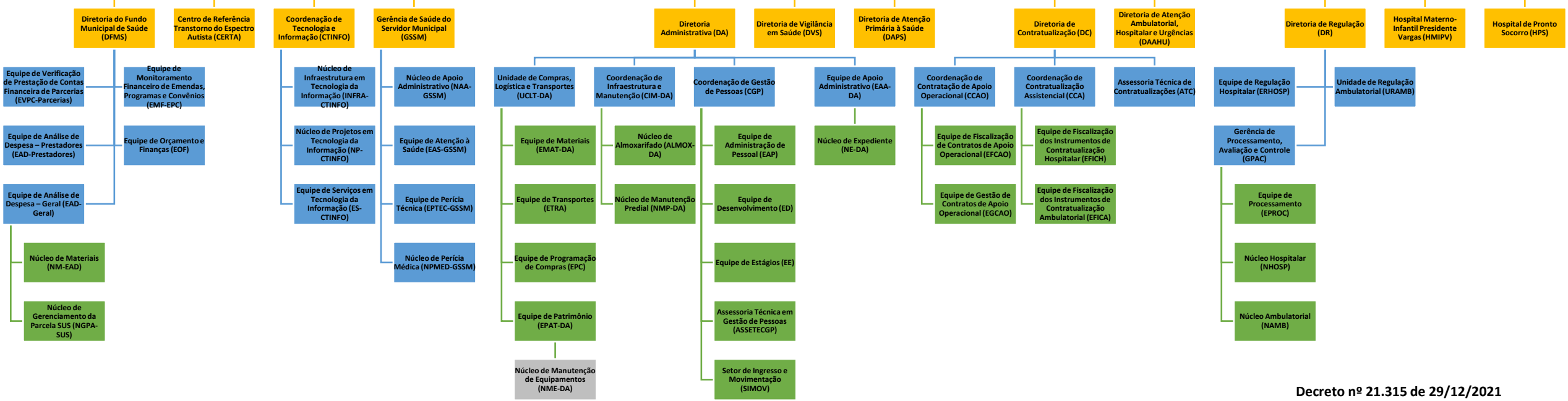
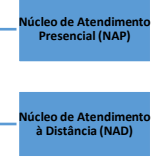
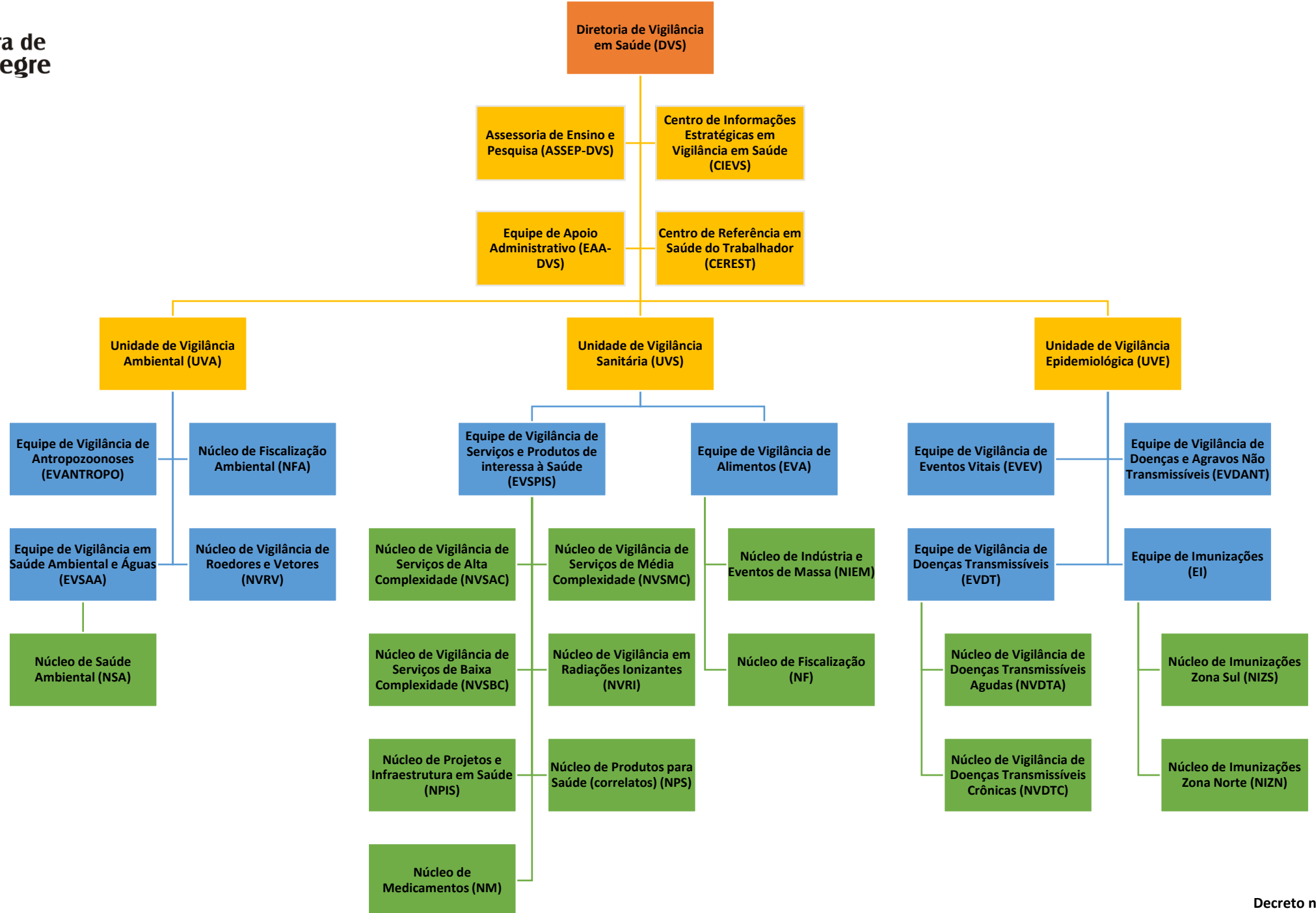
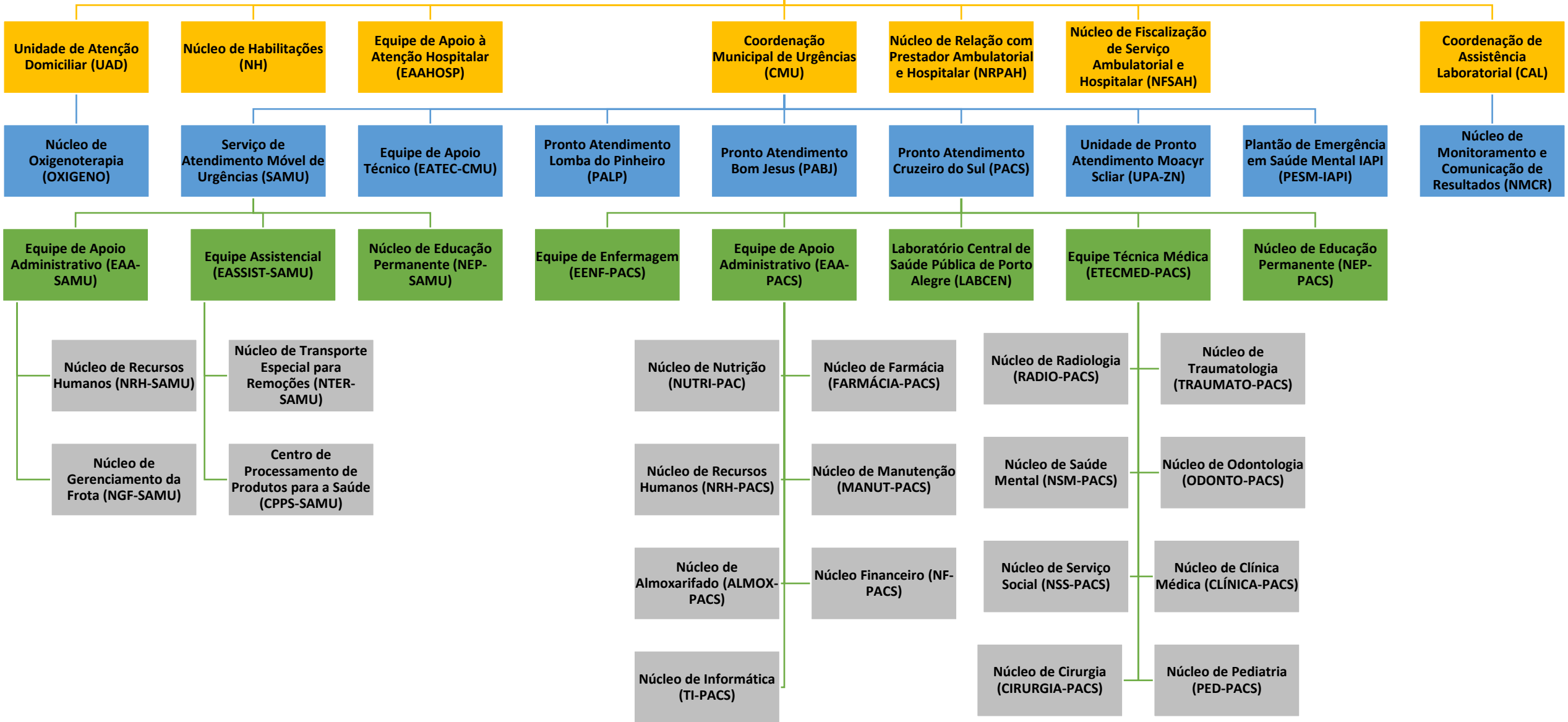


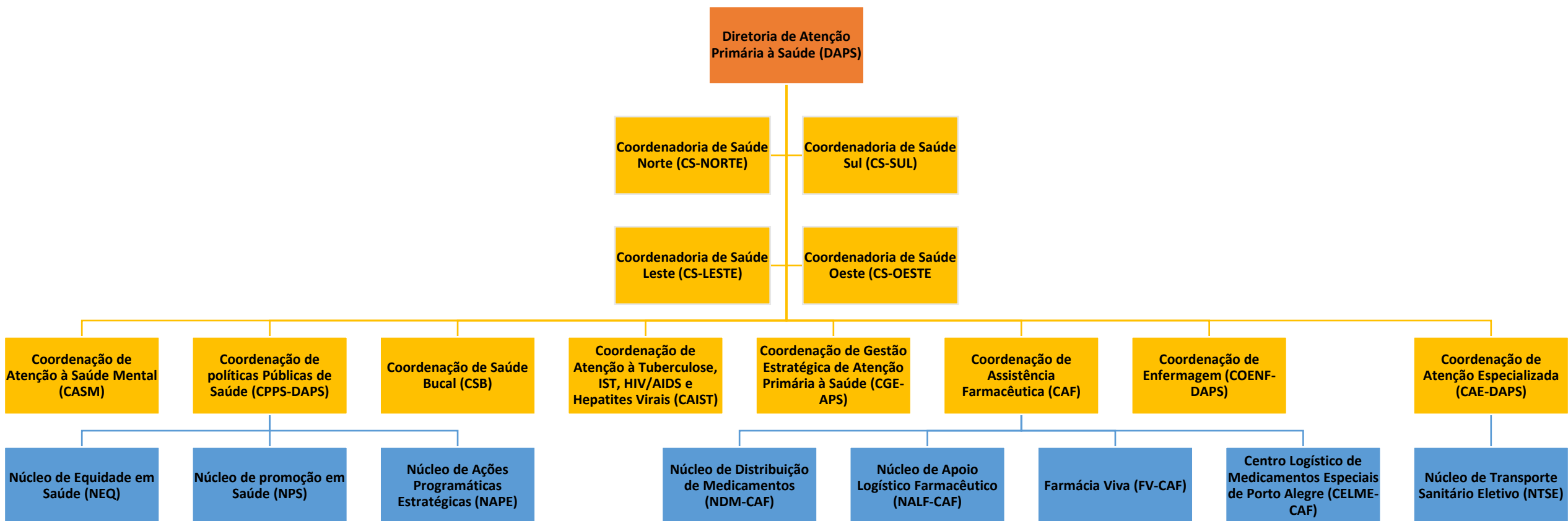
Secretaria Municipal de Saúde (SMS)





Diretoria de Atenção Ambulatorial, Hospitalar e urgências (DAAHU)





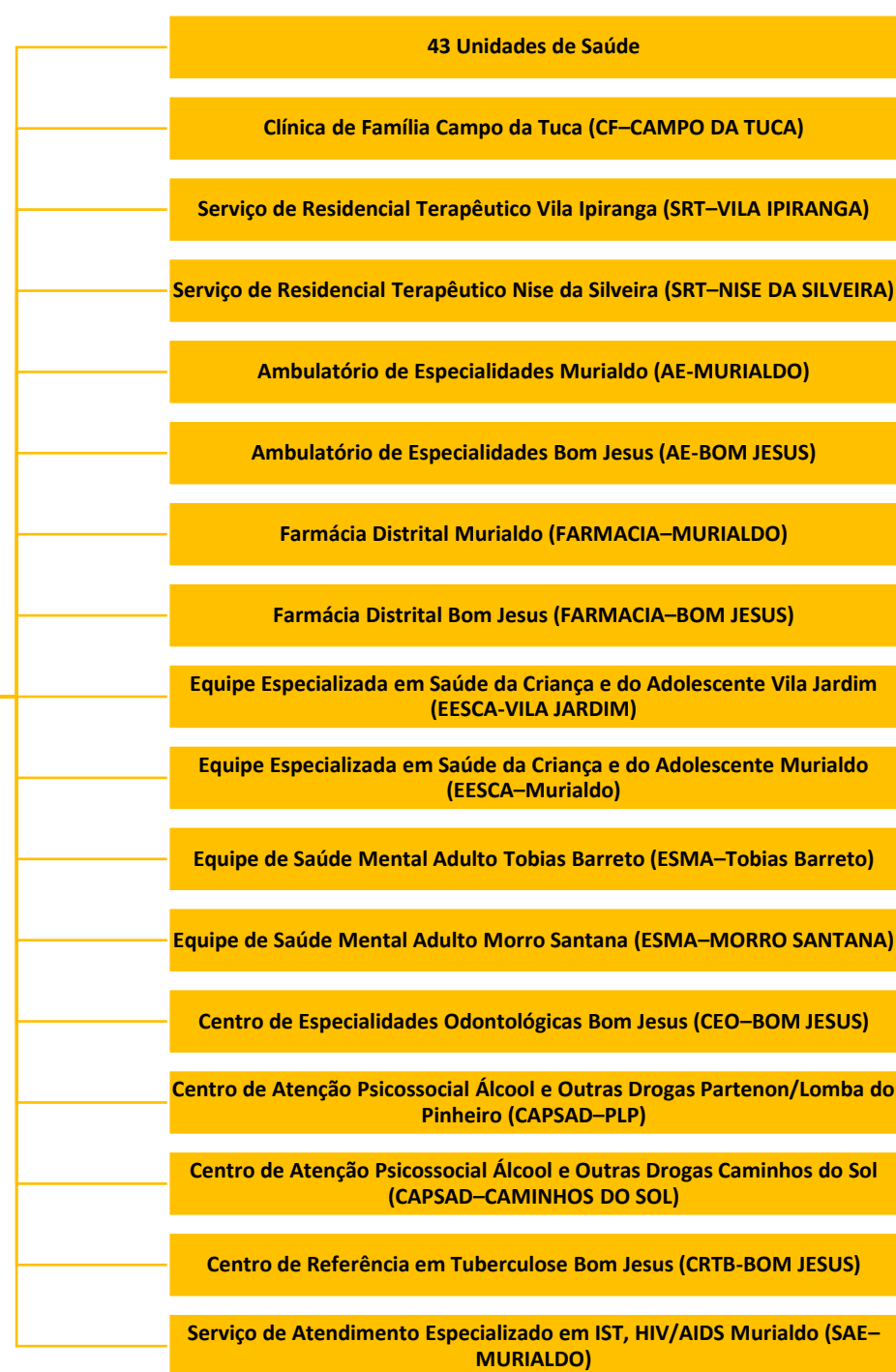
**Coordenadoria de Saúde Norte
(CS-NORTE)**



**Coordenadoria de Saúde Sul (CS-
SUL)**



Coordenadoria de Saúde Leste (CS-LESTE)



**Coordenadoria de Saúde Oeste
(CS-OESTE)**



**Hospital Materno-Infantil
Presidente Vargas (HMIPV)**

- Assessoria de Ensino e Pesquisa ASSEP-HMIPV
- Ouvidoria (OUV-HMIPV)
- Núcleo de Acesso à Qualidade Hospitalar/Núcleo Interno de Regulação (NAQH/NIR-HMIPV)
- Serviço de Epidemiologia e Gestão de Risco (SEGR)

Direção Administrativa (DA-HMIPV)

Direção Técnica (DT-HMIPV)

Direção de Enfermagem (DENF-HMIPV)

- Núcleo de Arquivo Médico e Biblioteca (NAMB-HMIPV)
- Equipe de Tecnologia da Informação (ETI - HMIPV)

- Centro de Referência no Atendimento Infanto-Juvenil (CRAI-HMIPV)
- Equipe de Psicologia (PSICO-HMIPV)
- Equipe de Serviço Social (SERVIÇO SOCIAL-HMIPV)
- Equipe de Odontologia (ODONTO-HMIPV)
- Equipe de Nutrição (NUTRI-HMIPV)
- Equipe de Farmácia (FARMACIA-HMIPV)
- Equipe de Serviço Social (SERVIÇO SOCIAL-HMIPV)
- Equipe de Nutrição (NUTRI-HMIPV)
- Equipe de Fisioterapia (FISIO-HMIPV)
- Unidade de Psiquiatria (UPISQ-HMIPV)
- Equipe de Pediatría (UPED-HMIPV)
- UTI Pediátrica (UTIPED/DT-HMIPV)

- UTI Neonatal (UTINEO/DENF-HMIPV)
- UTI Pediátrica (UTIPED/DENF-HMIPV)
- Equipe de Gestação de Alto Risco (EGAR-HMIPV)
- Equipe de Alojamento Conjunto (EAC-HMIPV)
- Equipe de Internação Psiquiátrica (EIPSIQ-HMIPV)

Unidade de Apoio Logístico (UALOG-HMIPV)

Unidade de Aquisições, Materiais e Almoarifado (UAMA-HMIPV)

Unidade de Recursos Humanos (URH-HMIPV)

Unidade Financeira, Orçamentária e Contratos (UFOC-HMIPV)

Unidade de Projetos, Manutenção e Patrimônio (UPMP-HMIPV)

- Núcleo de Plantão Administrativo/Internação (NPAI-HMIPV)
- Núcleo de Transporte (TRANSPORTE-HMIPV)
- Núcleo de Higienização e Rouparia (NHR-HMIPV)

Núcleo de Materiais e Almoarifado (NMALMOX-HMIPV)

Serviços Especializados em Engenharia e Medicina do Trabalho (SESMET-HMIPV)

Equipe de Faturamento (EFAT-HMIPV)

- Núcleo de Manutenção (NMANUT-HMIPV)
- Núcleo de Engenharia Clínica (NEC-HMIPV)
- Núcleo de Patrimônio (NPAT-HMIPV)

- Equipe de Nutrição (NUTRI-HMIPV)
- Equipe de Fisioterapia (FISIO-HMIPV)
- Unidade de Pediatría (UPED-HMIPV)

- Equipe de Farmácia (FARMACIA-HMIPV)
- Unidade de Psiquiatria (UPISQ-HMIPV)
- UTI Pediátrica (UTIPED/DT-HMIPV)

Equipe Pediátrica (EPED-HMIPV)

Equipe do Centro Obstétrico (ECO-HMIPV)

Unidade Ambulatorial (UAMB-HMIPV)

Equipe de Bloco Cirúrgico, Sala de Recuperação e Centro de Materiais e Esterilização (EBCME-HMIPV)

- Equipe de Fonoaudiologia (EFONO-DT)
- UTI Neonatal (UTINEO/DT-HMIPV)
- Unidade de Laboratório (ULAB-HMIPV)
- Unidade de Cirurgia (UC-HMIPV)
- Unidade Ambulatorial (UAMB-HMIPV)
- Unidade de Diagnóstico e Imagem (UDI-HMIPV)
- Unidade de Ginecologia (UGINECO-HMIPV)
- Unidade de Obstetrícia (UO-HMIPV)
- Unidade de Medicina Fetal (UMF-HMIPV)
- Unidade de Sala de Recuperação/UTI Adulto (SR/UTI-HMIPV)
- Serviço de Referência em Triagem Neonatal (SRTN-HMIPV)
- Área Transfusional (ATRANSF-HMIPV)
- Área Administrativa Ambulatorial (AAMB-HMIPV)
- Núcleo Técnico de Radiologia (NTRADIO-HMIPV)

Hospital de Pronto Socorro (HPS)

Ouvidoria (OUV-HPS)

Direção Administrativa (DA-HPS)

Direção Técnica (DT-HPS)

Direção de Enfermagem (DENF-HPS)

Equipe de Farmácia (FARMACIA-HPS);

Equipe de Recursos Humanos (ERH-HPS)

Equipe de Registro Geral e Recepção (ERGR-HPS)

Equipe de Tecnologia da Informação e Arquivo Médico (TI/AM-HPS)

Equipe de Otorrinolaringologia (OTORRINO-HPS)

Equipe de Psiquiatria e Psicologia (PSIQUI/PSICO-HPS)

Unidade de Trauma Adulto (UTI TRAUMA ADULTO-HPS)

Equipe de Trauma Pediátrico (TRAUMA PED-HPS)

UTI de Trauma Adulto I e II (UTITRAUMAA I/II-HPS)

Unidade de Trauma Pediátrico, Hemoterapia, e Radiologia (UTPHR-HPS)

Unidade de Bloco Cirúrgico, Sala de Recuperação, Centro de Materiais e Esterilização e Queimados (UBCME-HPS)

Unidade de Emergência e Gesso (UEG-HPS)

Unidade de Neurocirurgia, Trauma e Unidade Cirúrgica (UNTUC-HPS)

Serviço de Higienização e Limpeza (SHL-HPS)

Equipe de Engenharia e Projetos (EEP-HPS)

Unidade Financeira e Orçamentária (UFO-HPS)

Núcleo de Manutenção Predial e Biomédica (NMPB-HPS)

Equipe de Nutrição (NUTRI-HPS)

Equipe de Compras, Materiais, Almoarifado e Patrimônio (ECMAP-HPS)

Equipe de Traumatologia (TRAUMA-HPS)

UTI de Queimados (UTI QUEIMADOS-HPS)

Núcleo de Expediente e Transporte (TRANSPORTE-HPS)

Núcleo de Faturamento (FATURAMENTO-HPS)

Núcleo de Manutenção (NMAN-HPS)

Núcleo de Patrimônio (PATRIMONIO-HPS)

Equipe de Cirurgia Bucomaxilofacial (ECBUCO-HPS)

Equipe de Cirurgia Plástica (ECP-HPS)

Equipe de Verificação da Despesa (EVD-HPS)

Núcleo de Engenharia Clínica (NEC-HPS)

Núcleo Interno de Regulação e Chefia de Plantão (NIR/CP-HPS)

Equipe de Bloco Cirúrgico (EBLC-HPS)

Núcleo de Segurança do Paciente (NSEGP-HPS)

Equipe de Serviço Social (SERVIÇO SOCIAL-HPS)

Núcleo de Laboratório (LABORATORIO-HPS)

Serviços Especializados em Engenharia e Medicina do Trabalho (SESMET-HPS)

Equipe de Anestesiologia (ANESTESIOLOGIA-HPS)

Equipe de Cardiologia (CARDIOLOGIA-HPS)

Unidade de Cirurgia Geral (UCG-HPS)

Equipe de Cirurgia Vasculuar (ECV-HPS)

Equipe de Controle de Infecção (ECI-HPS)

Unidade de Ensino e Pesquisa (UEP-HPS)

Unidade de Emergência (EMERGENCIA-HPS)

Equipe de Fisioterapia e Fisioterapia (FISIATRIA/FISIO-HPS)

Equipe de Radiologia (ERADIO-HPS)

Equipe de Hematologia (HEMATO-HPS)

Equipe de Neurocirurgia (NEURO-HPS)

Equipe de Oftalmologia (OFTALMO-HPS)

Equipe de Residência Cirúrgica (ERC-HPS)

Equipe de Residência em Emergência (ERESE-HPS)

Equipe de Residência Multiprofissional (ERESMULT-HPS)

Núcleo Técnico de Radiologia (NTRADIO-HPS)