

Organograma conforme Decreto nº 21.315, de 29/12/2021

Ouvidoria do SUS (OUVSUS)

```
graph TD; A[Ouvidoria do SUS (OUVSUS)] --- B[Núcleo de Atendimento Presencial (NAP)]; A --- C[Núcleo de Atendimento à Distância (NAD)];
```

Núcleo de Atendimento Presencial (NAP)

Núcleo de Atendimento à Distância (NAD)

Diretoria do Fundo Municipal de Saúde (DFMS)

Equipe de Análise da Despesa (EAD)

Equipe de Recursos da Saúde (ERS)

Equipe de Orçamento e Finanças (EOF)

**Gerência de Saúde do
Servidor Municipal
(GSSM)**

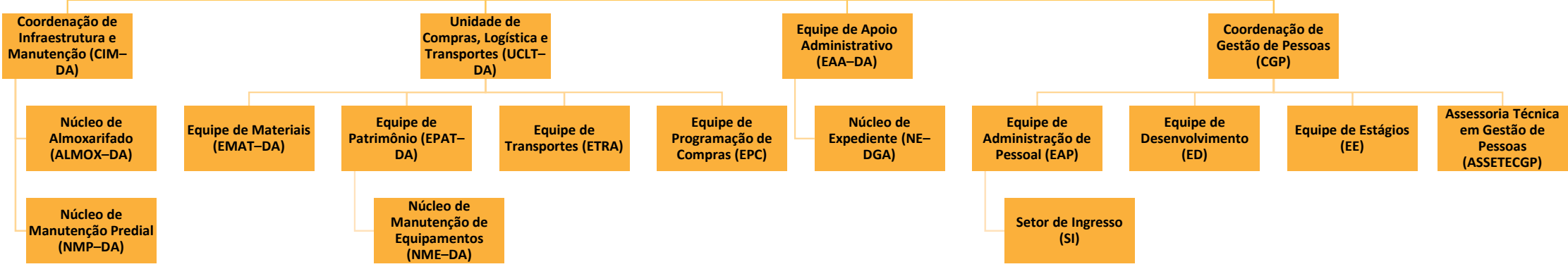
**Núcleo de Apoio
Administrativo
(NAA-GSSM)**

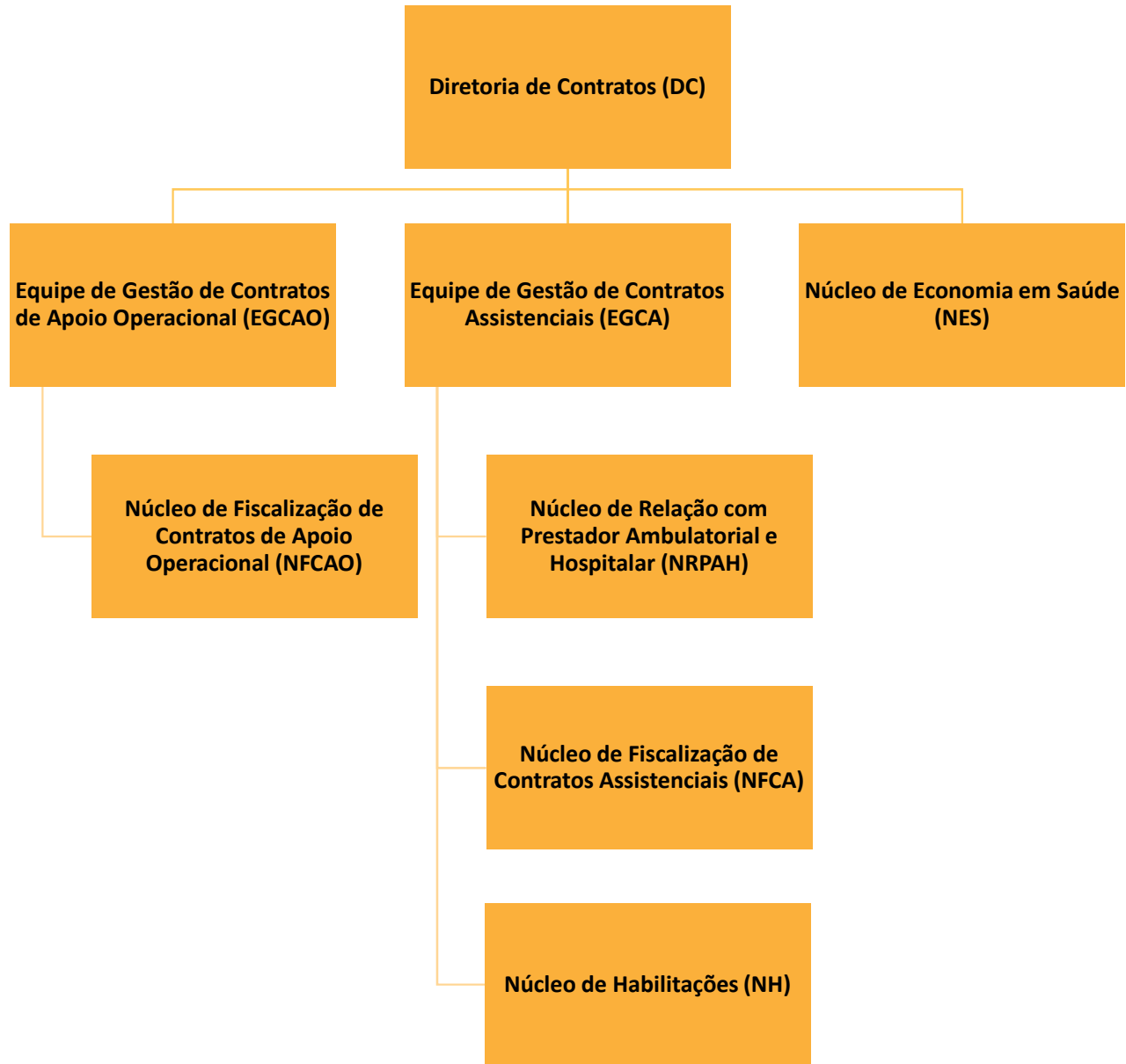
**Equipe de Atenção à Saúde
(EAS-GSSM)**

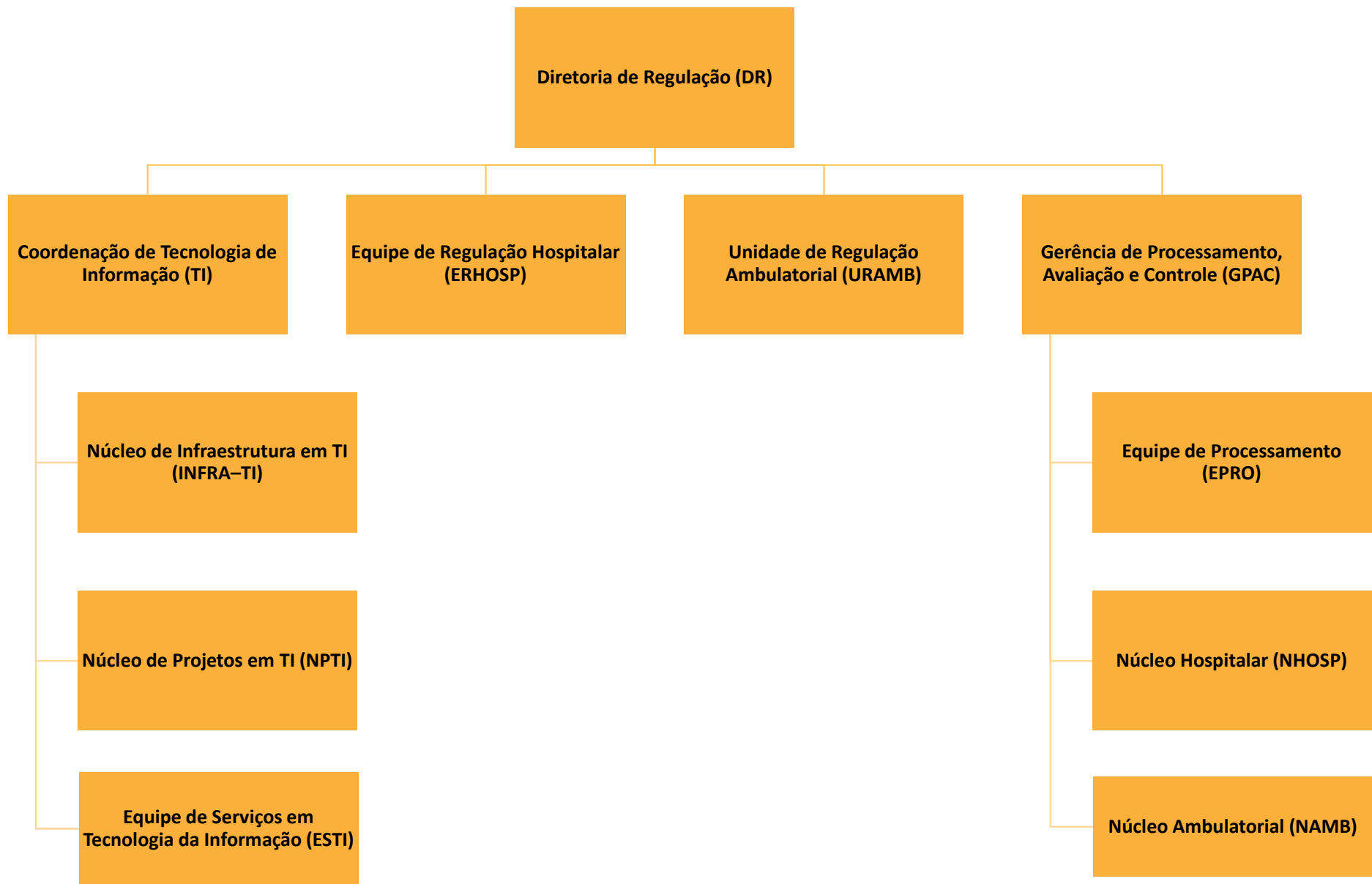
**Equipe de Perícia Técnica
(EPTEC-GSSM)**

**Núcleo de Perícia Médica
(NPMED-GSSM)**

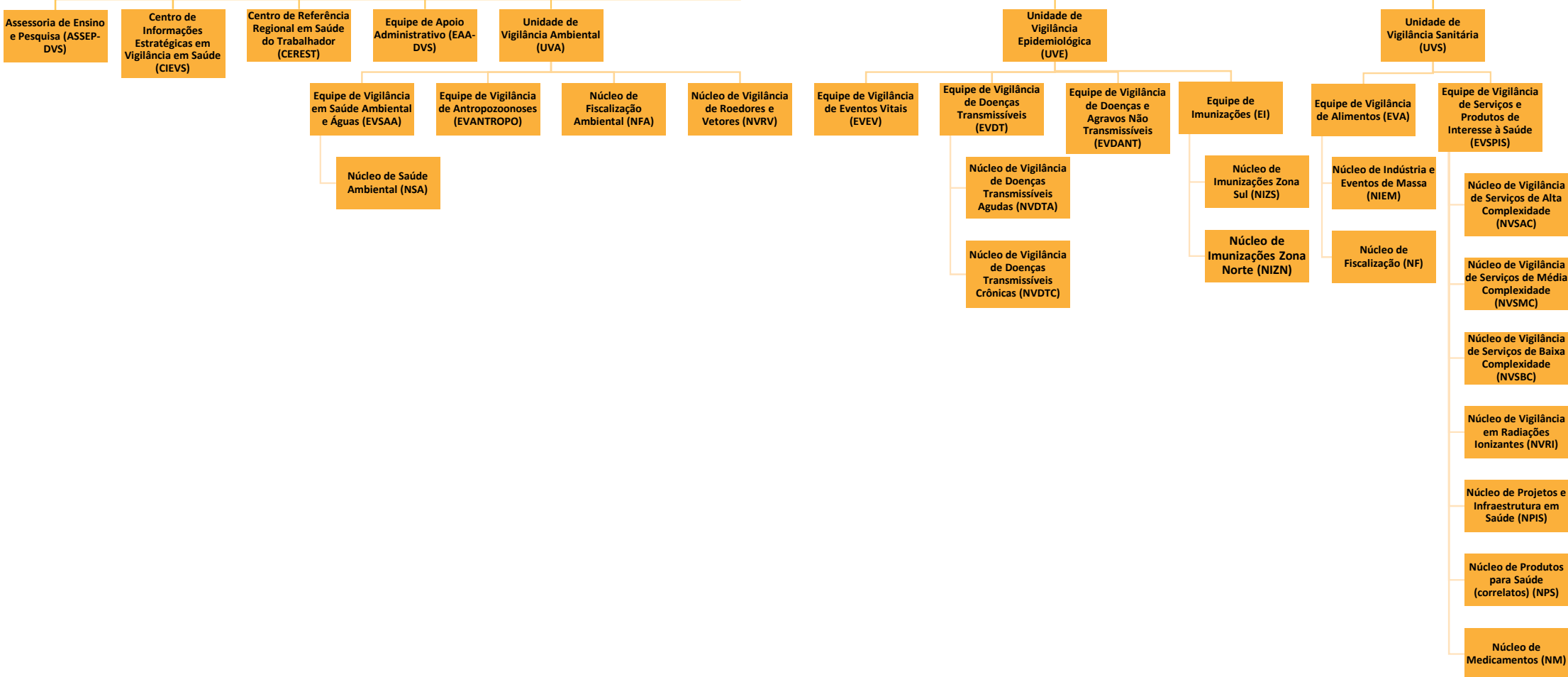
**Diretoria
Administrativa
(DA)**

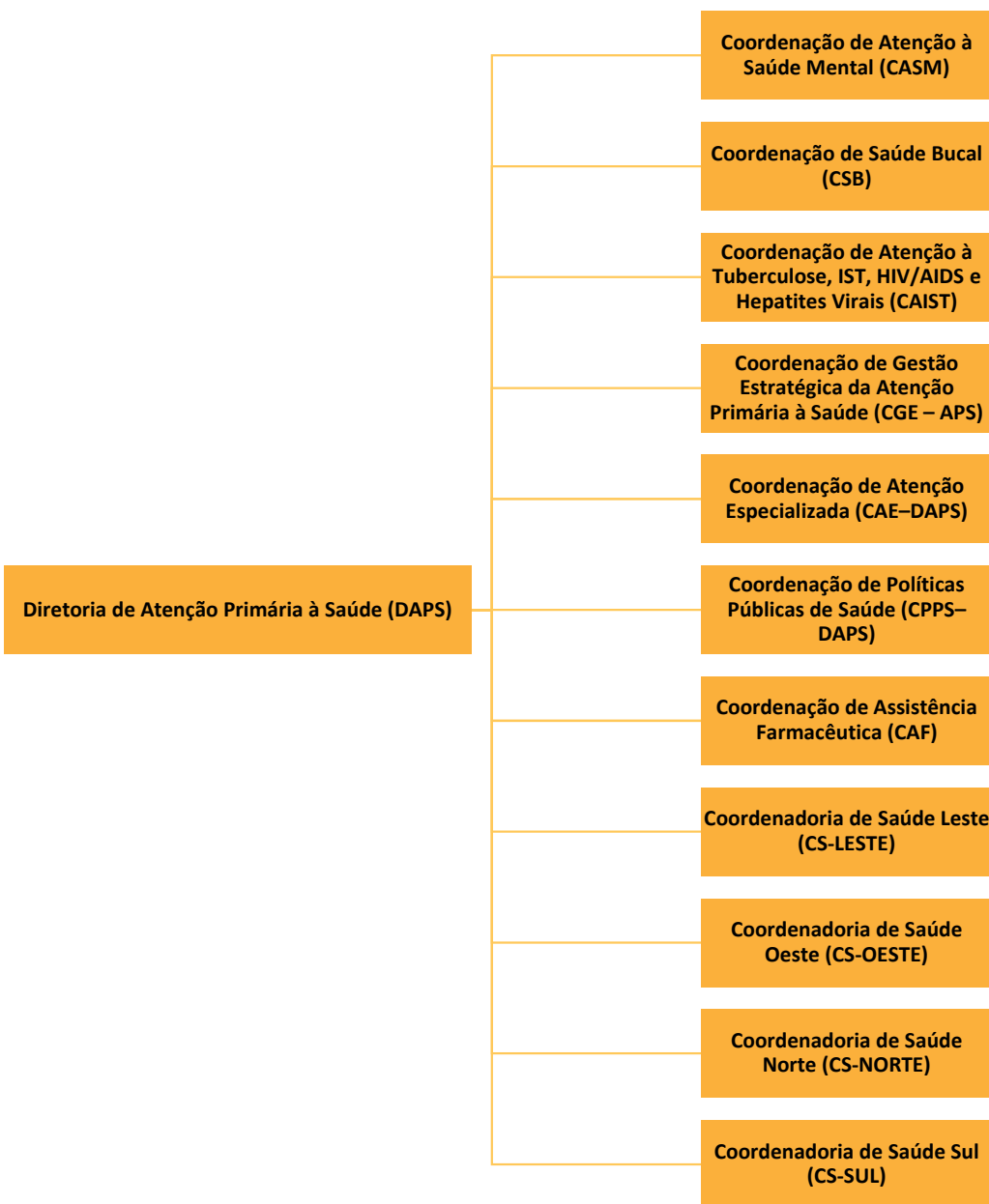






Diretoria de Vigilância em Saúde (DVS)





Coordenação de Gestão Estratégica da Atenção Primária à Saúde (CGE – APS)

```
graph TD; A[Coordenação de Gestão Estratégica da Atenção Primária à Saúde (CGE – APS)] --- B[Equipe de Educação e Programas de Residência da Atenção Primária à Saúde (EEPR – APS)]; A --- C[Equipe de Atendimento Digital e Transição de Cuidado (EADTC)];
```

Equipe de Educação e Programas de Residência da Atenção Primária à Saúde (EEPR – APS)

Equipe de Atendimento Digital e Transição de Cuidado (EADTC)

**Coordenação de Políticas
Públicas de Saúde (CPPS–DAPS)**

Núcleo de Equidade em Saúde (NEQ)

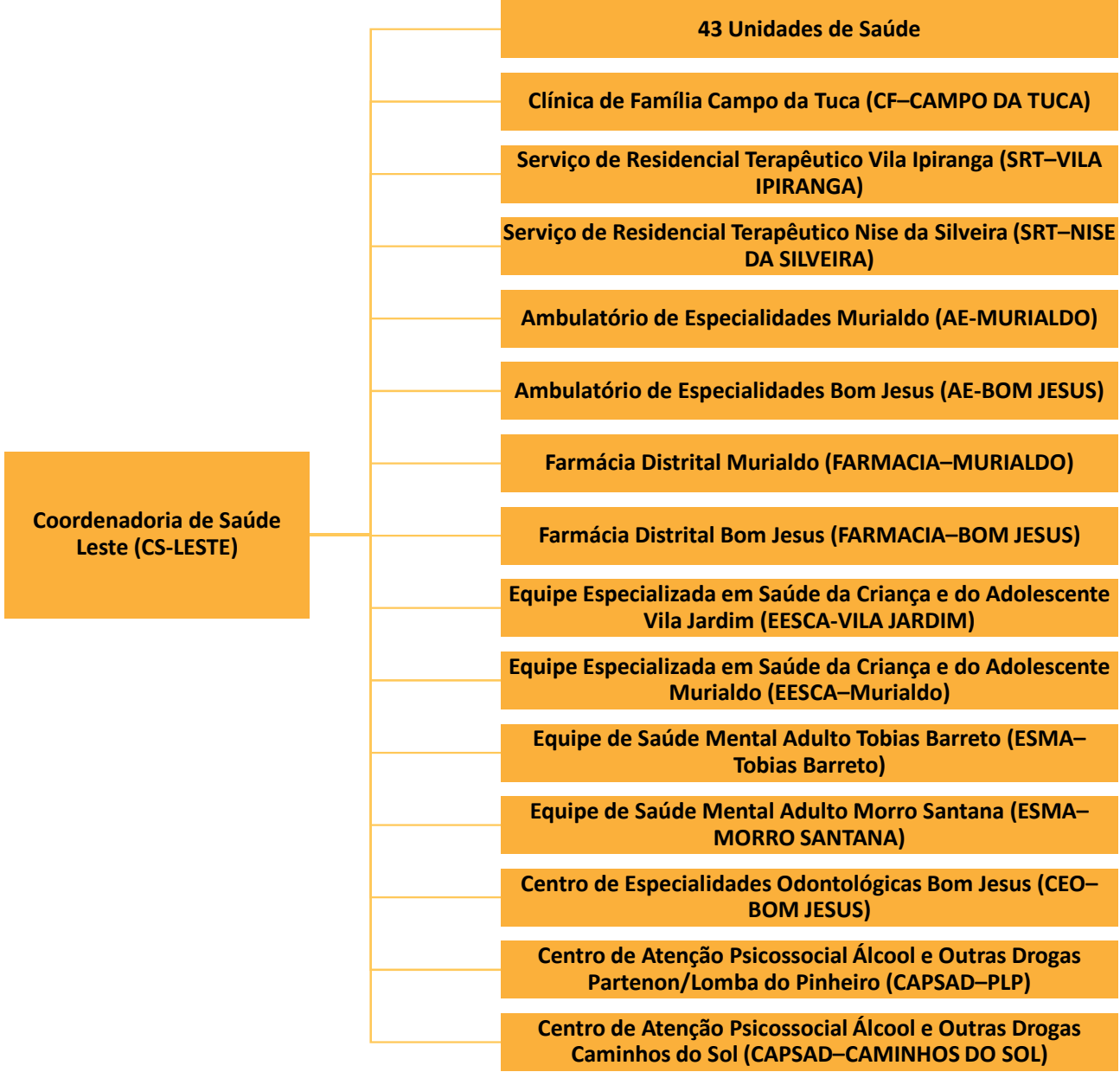
Núcleo de Promoção em Saúde (NPS)

**Núcleo de Ações Programáticas Estratégicas
(NAPE)**

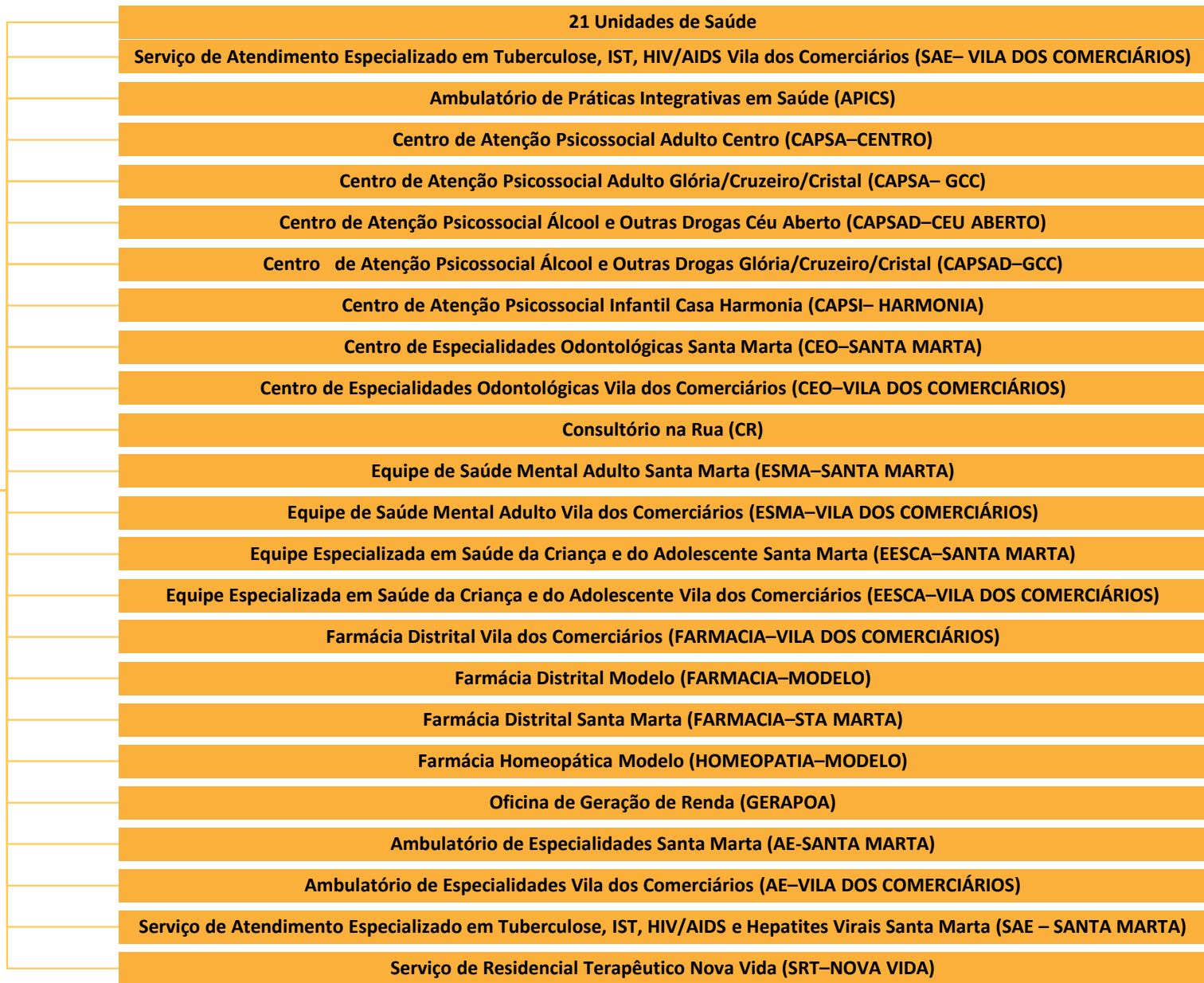
Coordenação de Assistência Farmacêutica (CAF)

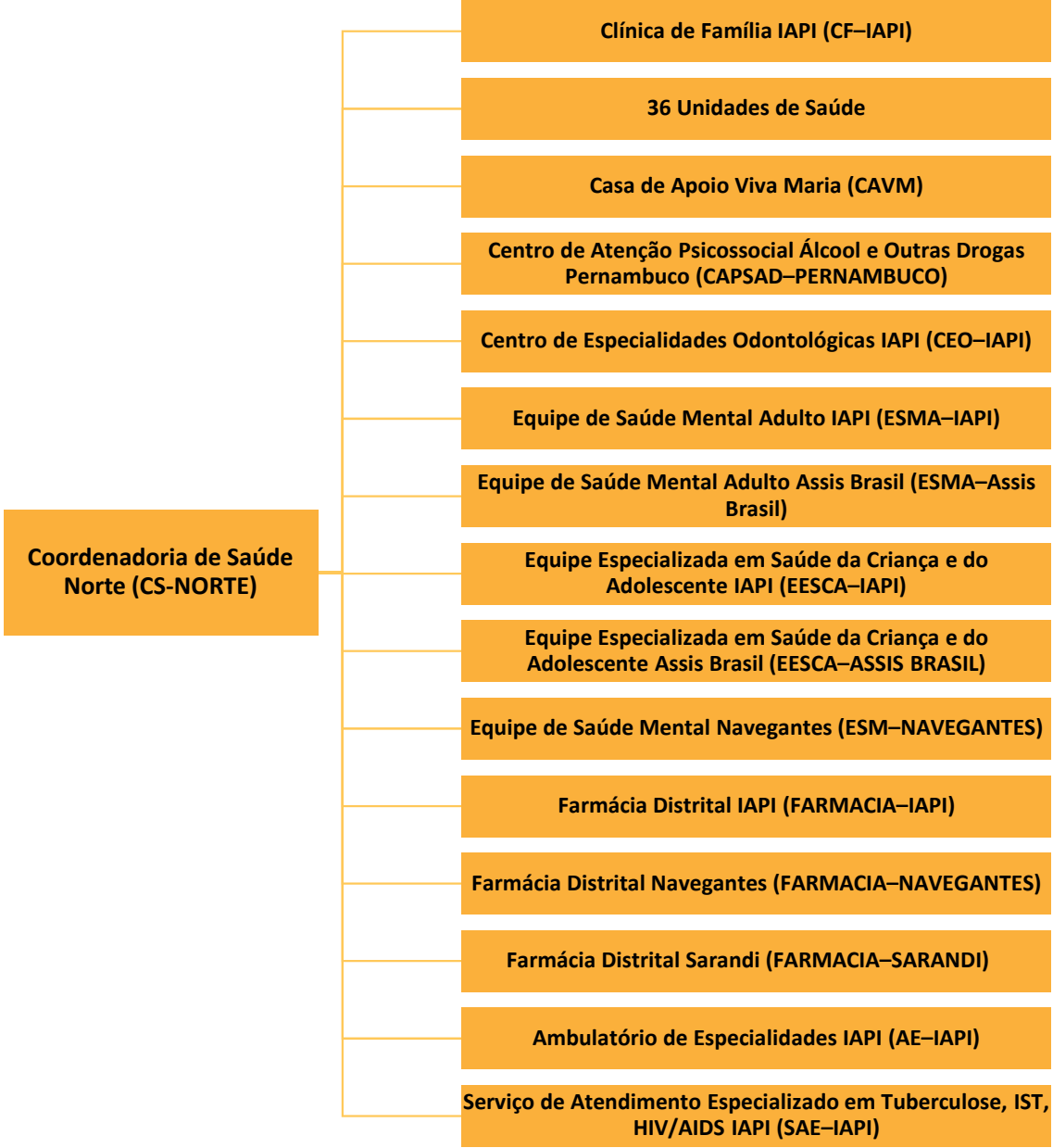
```
graph TD; CAF[Coordenação de Assistência Farmacêutica (CAF)] --- NDM[ Núcleo de Distribuição de Medicamentos (NDM-CAF)];
```

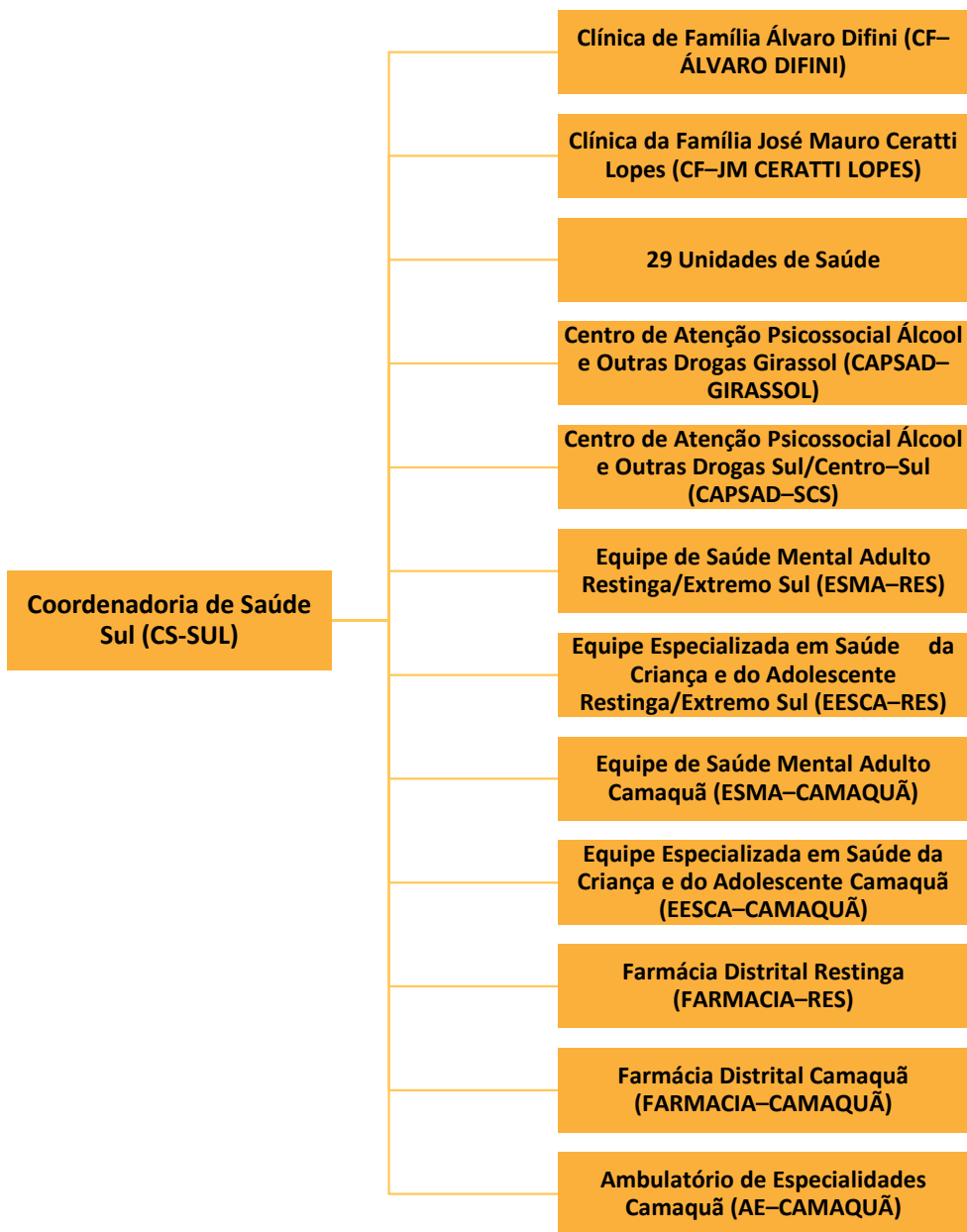
Núcleo de Distribuição de Medicamentos (NDM-CAF)



**Coordenadoria de Saúde Oeste
(CS-OESTE)**







Diretoria de Atenção Hospitalar e de Urgência (DAHU)

Coordenação Municipal de Urgências (CMU)

Unidade de Atenção Domiciliar (UAD)

Equipe de Apoio à Atenção Hospitalar (EAAHOSP)

Coordenação de Assistência Laboratorial (CAL)

Equipe de Apoio Técnico (EATEC-CMU)

Serviço de Atendimento Móvel de Urgências (SAMU-CMU)

Pronto Atendimento Cruzeiro do Sul (PACS)

Pronto Atendimento Lomba do Pinheiro (PALP)

Pronto Atendimento Bom Jesus (PABJ)

Núcleo de Oxigenoterapia (OXIGENO)

Equipe de Apoio Administrativo (EAA-SAMU)

Equipe Assistencial (EASSIST-SAMU)

Núcleo de Educação Permanente (NEP-SAMU)

Equipe de Apoio Administrativo (EAA-PACS)

Equipe de Enfermagem (EENF-PACS)

Equipe de Apoio Técnico (EATEC-PACS)

Laboratório Central de Saúde Pública de Porto Alegre (LABCEN)

Núcleo de Recursos Humanos (NRH-SAMU)

Núcleo de Gerenciamento da Frota (NGF-SAMU)

Núcleo de Nutrição (NUTRI-PACS)

Núcleo de Farmácia (FARMACIA-PACS)

Núcleo de Recursos Humanos (NRH-PACS)

Núcleo de Radiologia (RADIO-PACS)

Núcleo de Traumatologia (TRAUMATO-PACS)

Núcleo de Saúde Mental (NSM-PACS)

Núcleo de Odontologia (ODONTO-PACS)

Núcleo de Serviço Social (NSS-PACS)

**Hospital Materno-Infantil Presidente Vargas
(HMIPV)**

**Assessoria de Ensino e
Pesquisa (ASSEP-
HMIPV)**

**Ouvidoria (OUV-
HMIPV)**

**Núcleo de Acesso à
Qualidade
Hospitalar/Núcleo
Interno de Regulação
(NAQH/NIR- HMIPV)**

**Serviço de
Epidemiologia e
Controle de Infecção
Hospitalar (SECIH)**

**Direção Administrativa
(DA-HMIPV)**

**Direção Técnica (DT-
HMIPV)**

**Direção de
Enfermagem (DENF-
HMIPV)**

Hospital Materno-Infantil Presidente Vargas (HMIPV)

Direção Administrativa (DA-HMIPV)

Unidade de Apoio Logístico (UALOG-HMIPV)

Unidade de Aquisições, Materiais e Almojarifado (UAMA-HMIPV)

Unidade de Recursos Humanos (URH-HMIPV)

Núcleo de Arquivo Médico e Biblioteca (NAMB-HMIPV)

Unidade Financeira, Orçamentária e Contratos (UFOC-HMIPV)

Equipe de Tecnologia da Informação (ETI-HMIPV)

Unidade de Projetos, Manutenção e Patrimônio (UPMP-HMIPV)

Núcleo de Plantão Administrativo/Interação (NPAI-HMIPV)

Núcleo de Materiais e Almojarifado (NMALMOX-HMIPV)

Serviços Especializados em Engenharia e Medicina do Trabalho (SESMET-HMIPV)

Equipe de Faturamento (EFAT-HMIPV)

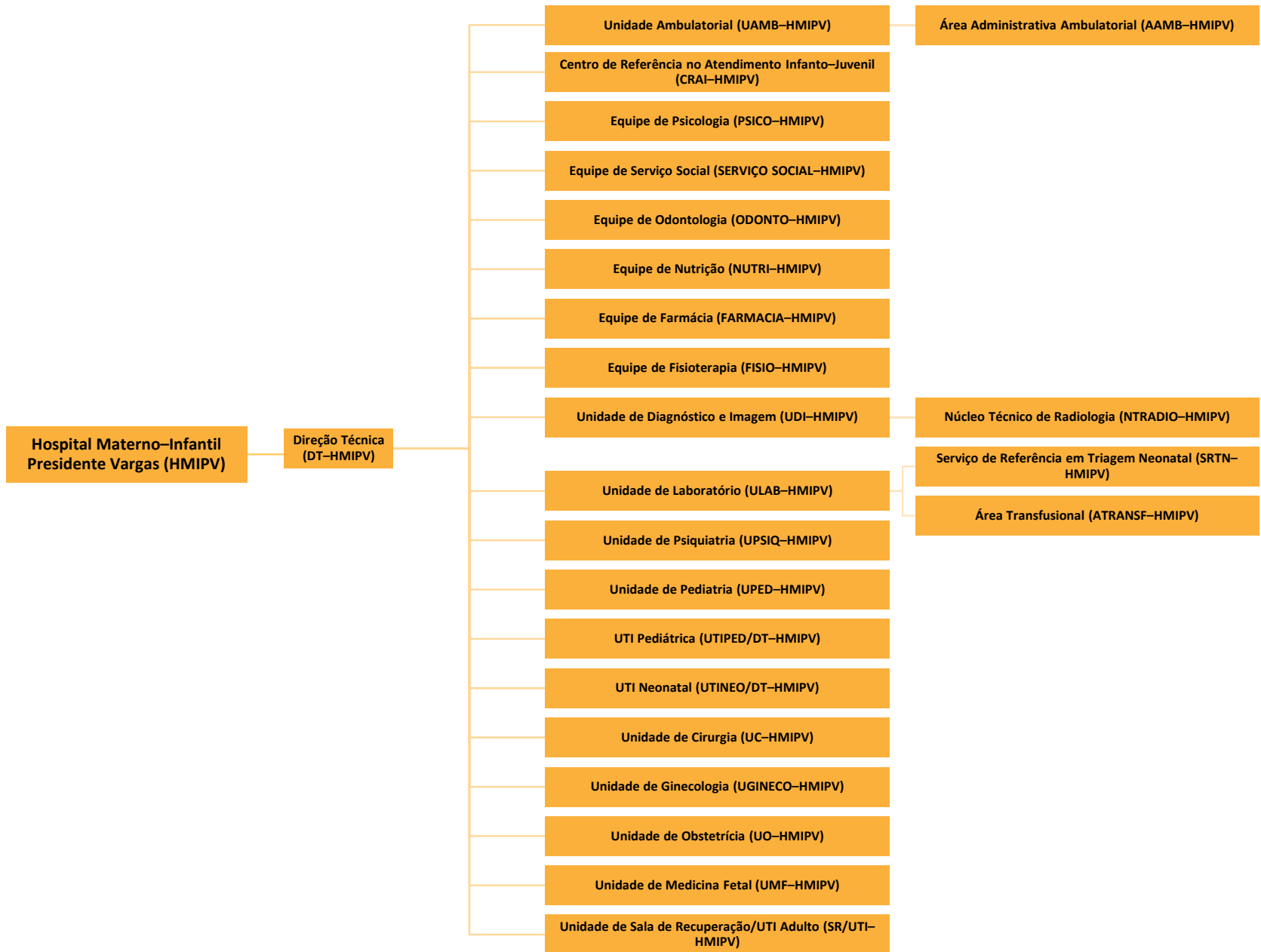
Núcleo de Manutenção (NMANUT-HMIPV)

Núcleo de Transporte (TRANSPORTE-HMIPV)

Núcleo de Engenharia Clínica (NEC-HMIPV)

Núcleo de Higienização e Rouparia (NHR-HMIPV)

Núcleo de Patrimônio (NPAT-HMIPV)



Hospital Materno-Infantil Presidente Vargas (HMIPV)

Direção de Enfermagem (DENF-HMIPV)

Equipe Pediátrica (EPED-HMIPV)

Equipe do Centro Obstétrico (ECO-HMIPV)

Unidade Ambulatorial (UAMB-HMIPV)

Equipe de Internação Obstétrica e Ginecológica (EIOGINECO-HMIPV)

Equipe de Bloco Cirúrgico, Sala de Recuperação e Centro de Materiais e Esterilização (EBCME-HMIPV)

UTI Neonatal (UTINEO/DENF-HMIPV)

UTI Pediátrica (UTIPED/DENF-HMIPV)

Equipe de Gestação de Alto Risco (EGAR-HMIPV)

Equipe de Alojamento Conjunto (EAC-HMIPV)

Equipe de Internação Psiquiátrica (EIPSIQ-HMIPV)

Hospital de Pronto Socorro (HPS)



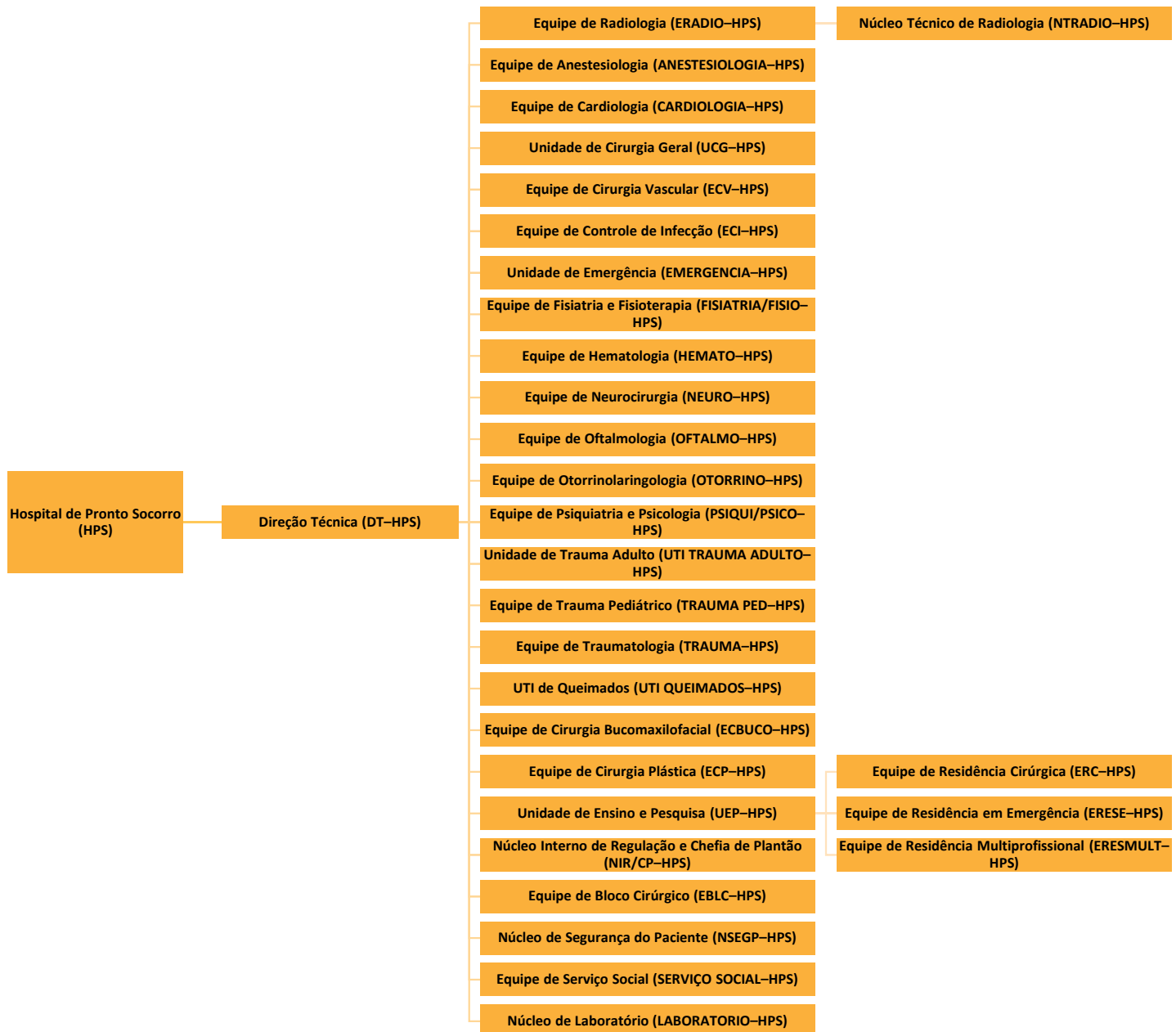
```
graph TD; HPS[Hospital de Pronto Socorro (HPS)] --- OUV[Ouvidoria (OUV-HPS)]; HPS --- DT[Direção Técnica (DT-HPS)]; HPS --- DENF[Direção de Enfermagem (DENF-HPS)]; HPS --- DA[Direção Administrativa (DA-HPS)];
```

Ouvidoria (OUV-HPS)

Direção Técnica (DT-HPS)

**Direção de Enfermagem
(DENF-HPS)**

**Direção Administrativa
(DA-HPS)**



Hospital de Pronto Socorro (HPS)

Direção de Enfermagem (DENF-HPS)

Unidade de Bloco Cirúrgico, Sala de Recuperação, Centro de Materiais e Esterilização e Queimados (UBCME-HPS)

Unidade de Emergência e Gesso (UEG-HPS)

Unidade de Neurocirurgia, Trauma e Unidade Cirúrgica (UNTUC-HPS)

UTI de Trauma Adulto I e II (UTITRAUMAA I/II-HPS)

Unidade de Trauma Pediátrico, Hemoterapia, e Radiologia (UTPHR-HPS)

Hospital de Pronto Socorro (HPS)

Direção Administrativa (DA-HPS)

Equipe de Higienização, Rouparia e Logística (EHRL-HPS)

Equipe de Compras, Materiais, Almoarifado e Patrimônio (ECMAP-HPS)

Equipe de Farmácia (FARMACIA-HPS);

Equipe Financeira, Contratos e Faturamento (EFINCONFAT-HPS)

Equipe de Nutrição (NUTRI-HPS)

Equipe de Manutenção e Engenharia Clínica (MAN/EC-HPS)

Equipe de Engenharia e Projetos (EEP-HPS)

Equipe de Recursos Humanos (ERH-HPS)

Equipe de Registro Geral e Recepção (ERGR-HPS)

Equipe de Tecnologia da Informação e Arquivo Médico (TI/AM-HPS)

Núcleo de Expediente e Transporte (TRANSPORTE-HPS)

Núcleo de Patrimônio (PATRIMONIO-HPS)

Núcleo de Faturamento (FATURAMENTO-HPS)

Núcleo de Manutenção (NMAN-HPS)

Núcleo de Engenharia Clínica (NEC-HPS)

Serviços Especializados em Engenharia e Medicina do Trabalho (SESMET-HPS)